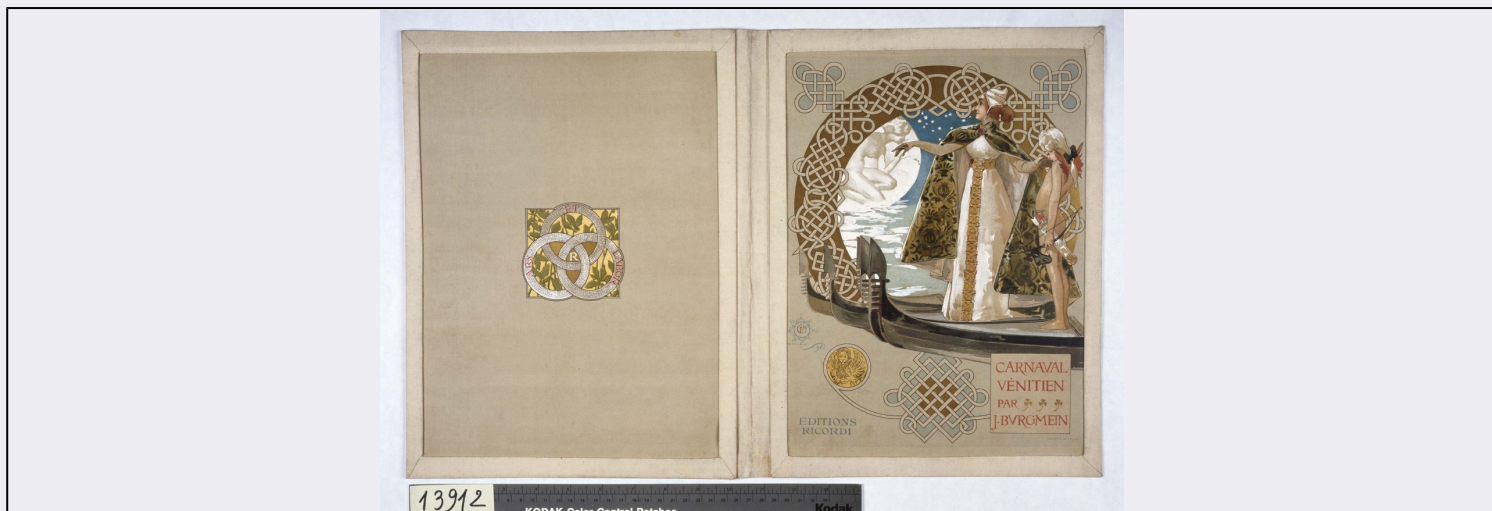


# SCHEDA



## CD - CODICI

TSK - Tipo Scheda S

LIR - Livello ricerca P

### NCT - CODICE UNIVOCO

NCTR - Codice regione 05

NCTN - Numero catalogo generale 00436643

ESC - Ente schedatore S160

ECP - Ente competente S160

## OG - OGGETTO

### OGT - OGGETTO

OGTD - Definizione copertina

### SGT - SOGGETTO

SGTI - Identificazione luna in sembianze umane bacia la mano alla Dogaressa accompagnata da un putto alato con parrucca e maschera veneziana su gondole

SGTP - Titolo proprio Carnaval venitien

## LC - LOCALIZZAZIONE GEOGRAFICA AMMINISTRATIVA

### PVC - LOCALIZZAZIONE GEOGRAFICO-AMMINISTRATIVA ATTUALE

PVCS - Stato ITALIA

PVCR - Regione Veneto

PVCP - Provincia TV

PVCC - Comune Treviso

### LDC - COLLOCAZIONE SPECIFICA

LDCN - Denominazione ex scuola Giorgi

LDCU - Denominazione spazio viabilistico via Sant'Ambrogio di Fiera, 60

LDCM - Denominazione raccolta Raccolta Nando Salce

## DT - CRONOLOGIA

### DTZ - CRONOLOGIA GENERICA

DTZG - Secolo sec. XIX

**DTS - CRONOLOGIA SPECIFICA**

<b>DTSI - Da</b>	1896
<b>DTSF - A</b>	1896
<b>DTM - Motivazione cronologica</b>	data

**AU - DEFINIZIONE CULTURALE****AUT - AUTORE**

<b>AUTM - Motivazione dell'attribuzione</b>	firma
<b>AUTM - Motivazione dell'attribuzione</b>	monogramma
<b>AUTN - Nome scelto</b>	Mataloni Giovanni Maria
<b>AUTA - Dati anagrafici</b>	1869/ 1944
<b>AUTH - Sigla per citazione</b>	S1000003

**EDT - EDITORI STAMPATORI**

<b>EDTN - Nome</b>	Ricordi
<b>EDTR - Ruolo</b>	editore
<b>EDTL - Luogo di edizione</b>	Milano

**MT - DATI TECNICI**

<b>MTC - Materia e tecnica</b>	cartoncino/ cromolitografia
--------------------------------	-----------------------------

**MIS - MISURE**

<b>MISU - Unita'</b>	mm
<b>MISA - Altezza</b>	350
<b>MISL - Larghezza</b>	545
<b>MIST - Validita'</b>	ca

**CO - CONSERVAZIONE****STC - STATO DI CONSERVAZIONE**

<b>STCC - Stato di conservazione</b>	discreto
<b>STCS - Indicazioni specifiche</b>	Copertina formata da due cartoncini stampati, uniti tra loro e bordati con tela. Poca polvere, leggere indoluzioni del cartoncino, qualche distacco con la tela, gora. All'interno si notano strappi e sollevamenti della carta di rinforzo al dorso. (La descrizione dello stato si riferisce al 2009)

**DA - DATI ANALITICI****DES - DESCRIZIONE**

<b>DESI - Codifica Iconclass</b>	soggetto non rilevabile
<b>DESS - Indicazioni sul soggetto</b>	Lettura iconografica: figure femminili; luna; dogoressa; figura maschile; putto alato; gondole. Categoria merceologica/ tipo evento: informazione e comunicazione; editoria musicale; edizione di spartiti. Nomi: Carnaval Venitien; J. Burgmein. Luoghi: Venezia.

**ISR - ISCRIZIONI**

<b>ISRC - Classe di appartenenza</b>	indicazione di responsabilità
<b>ISRS - Tecnica di scrittura</b>	a stampa

<b>ISRT - Tipo di caratteri</b>	caratteri vari
<b>ISRP - Posizione</b>	parte destra, al centro a sinistra
<b>ISRI - Trascrizione</b>	GM/ MATALONI/ 96
<b>ISR - ISCRIZIONI</b>	
<b>ISRC - Classe di appartenenza</b>	indicazione di responsabilità
<b>ISRL - Lingua</b>	francese
<b>ISRS - Tecnica di scrittura</b>	a stampa
<b>ISRT - Tipo di caratteri</b>	stampatello
<b>ISRP - Posizione</b>	parte destra, in basso a sinistra
<b>ISRI - Trascrizione</b>	EDITIONS/ RICORDI
<b>ISR - ISCRIZIONI</b>	
<b>ISRC - Classe di appartenenza</b>	editoriale
<b>ISRL - Lingua</b>	francese
<b>ISRS - Tecnica di scrittura</b>	a stampa
<b>ISRT - Tipo di caratteri</b>	caratteri vari
<b>ISRP - Posizione</b>	in basso a destra
<b>ISRI - Trascrizione</b>	CARNIVAL/ VENETIEN/ PAR/ J. BVRGMEIN
<b>ISR - ISCRIZIONI</b>	
<b>ISRC - Classe di appartenenza</b>	documentaria
<b>ISRL - Lingua</b>	inglese
<b>ISRS - Tecnica di scrittura</b>	a stampa
<b>ISRT - Tipo di caratteri</b>	non determinabile
<b>ISRP - Posizione</b>	in basso a destra
<b>ISRI - Trascrizione</b>	Printed in Italy
<b>STM - STEMMI, EMBLEMI, MARCHI</b>	
<b>STMC - Classe di appartenenza</b>	marchio
<b>STMQ - Qualificazione</b>	commerciale
<b>STMI - Identificazione</b>	Edizioni Ricordi
<b>STMU - Quantita'</b>	1
<b>STMP - Posizione</b>	parte sinistra al centro
<b>STMD - Descrizione</b>	ARS ET LABOR/ R in tre cerchi intersecati tra loro entro quadrato decorato con fogliame
<b>TU - CONDIZIONE GIURIDICA E VINCOLI</b>	
<b>ACQ - ACQUISIZIONE</b>	
<b>ACQT - Tipo acquisizione</b>	donazione
<b>ACQN - Nome</b>	Nando Salce
<b>ACQD - Data acquisizione</b>	1962
<b>ACQL - Luogo acquisizione</b>	Treviso
<b>CDG - CONDIZIONE GIURIDICA</b>	
<b>CDGG - Indicazione</b>	

<b>generica</b>	proprietà Stato
<b>CDGS - Indicazione specifica</b>	Soprintendenza BSAE VE BL PD e TV
<b>CDGI - Indirizzo</b>	Santa Croce 770 - Venezia

### **DO - FONTI E DOCUMENTI DI RIFERIMENTO**

#### **FTA - DOCUMENTAZIONE FOTOGRAFICA**

<b>FTAX - Genere</b>	documentazione allegata
<b>FTAP - Tipo</b>	diapositiva colore
<b>FTAA - Autore</b>	Santi, Maddalena
<b>FTAD - Data</b>	2009
<b>FTAE - Ente proprietario</b>	Soprintendenza BSAE VE BL PD e TV
<b>FTAC - Collocazione</b>	Archivio Fotografico SBSAE VE BL PD e TV
<b>FTAN - Codice identificativo</b>	VE 13912
<b>FTAT - Note</b>	prima del restauro

### **AD - ACCESSO AI DATI**

#### **ADS - SPECIFICHE DI ACCESSO AI DATI**

<b>ADSP - Profilo di accesso</b>	1
<b>ADSM - Motivazione</b>	scheda contenente dati liberamente accessibili

### **CM - COMPILAZIONE**

#### **CMP - COMPILAZIONE**

<b>CMPD - Data</b>	2009
<b>CMPN - Nome</b>	Baccichetto, Natalia
<b>RSR - Referente scientifico</b>	Mazza, Marta
<b>FUR - Funzionario responsabile</b>	Caburlotto, Luca

#### **AGG - AGGIORNAMENTO - REVISIONE**

<b>AGGD - Data</b>	2013
<b>AGGN - Nome</b>	Lunatici, Simona
<b>AGGF - Funzionario responsabile</b>	Majoli, Luca

### **AN - ANNOTAZIONI**

<b>OSS - Osservazioni</b>	Nel 2009 all'interno della cartella in oggetto erano contenuti numerosi fogli e copertine di libri, per lo più disegnati da Mataloni.
---------------------------	---