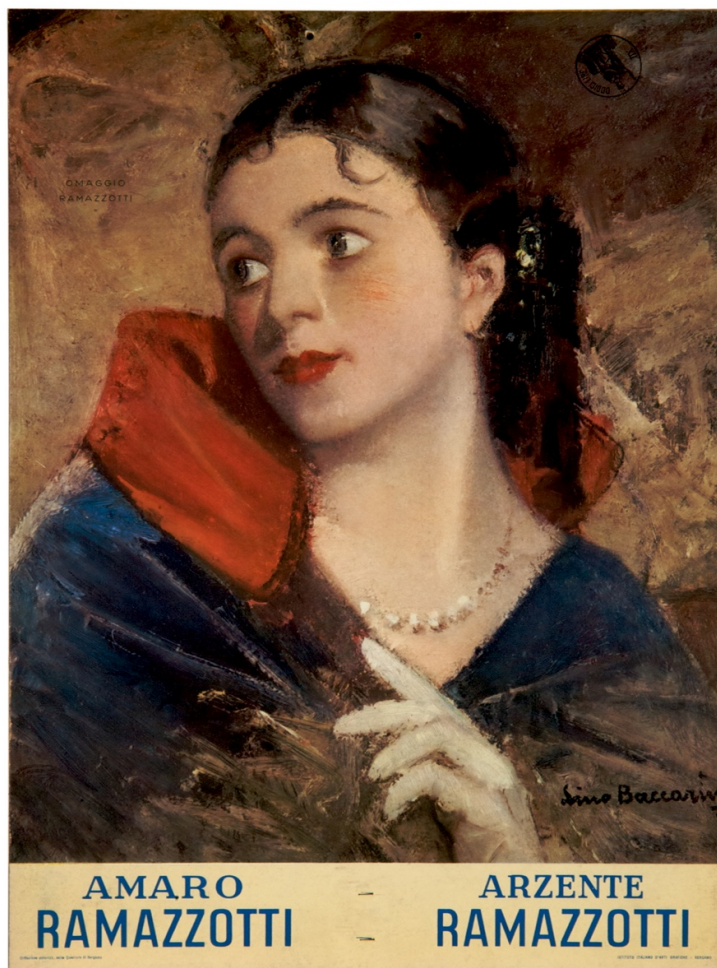


# SCHEDA



## CD - CODICI

TSK - Tipo Scheda	S
LIR - Livello ricerca	P
NCT - CODICE UNIVOCO	
NCTR - Codice regione	05
NCTN - Numero catalogo generale	00653629
ESC - Ente schedatore	S160
ECP - Ente competente	S160

## OG - OGGETTO

### OGT - OGGETTO

OGTD - Definizione	calendario
OGTT - Tipologia	pubblicitario

### SGT - SOGGETTO

SGTI - Identificazione	ritratto a mezzo busto di donna con collana di perle
SGTP - Titolo proprio	Ramazotti
SGTL - Tipo titolo	dalla stampa

## LC - LOCALIZZAZIONE GEOGRAFICA AMMINISTRATIVA

PVC - LOCALIZZAZIONE GEOGRAFICO-AMMINISTRATIVA ATTUALE

<b>PVCS - Stato</b>	ITALIA
<b>PVCR - Regione</b>	Veneto
<b>PVCP - Provincia</b>	TV
<b>PVCC - Comune</b>	Treviso
<b>LDC - COLLOCAZIONE SPECIFICA</b>	
<b>LDCN - Denominazione</b>	ex scuola Giorgi
<b>LDCU - Denominazione spazio viabilistico</b>	via Sant'Ambrogio di Fiera, 60
<b>LDCM - Denominazione raccolta</b>	Raccolta Nando Salce
<b>LDCS - Specifiche</b>	16_6_a
<b>UB - UBICAZIONE E DATI PATRIMONIALI</b>	
<b>INV - INVENTARIO DI MUSEO O DI SOPRINTENDENZA</b>	
<b>INVN - Numero</b>	07744
<b>INVD - Data</b>	1968
<b>DT - CRONOLOGIA</b>	
<b>DTZ - CRONOLOGIA GENERICA</b>	
<b>DTZG - Secolo</b>	sec. XX
<b>DTS - CRONOLOGIA SPECIFICA</b>	
<b>DTSI - Da</b>	1949
<b>DTSV - Validita'</b>	ca
<b>DTSF - A</b>	1950
<b>DTSL - Validita'</b>	ca
<b>DTM - Motivazione cronologica</b>	nota manoscritta
<b>AU - DEFINIZIONE CULTURALE</b>	
<b>AUT - AUTORE</b>	
<b>AUTM - Motivazione dell'attribuzione</b>	firma
<b>AUTN - Nome scelto</b>	Baccarini Lino
<b>AUTA - Dati anagrafici</b>	1893/ 1973
<b>AUTH - Sigla per citazione</b>	S1000183
<b>EDT - EDITORI STAMPATORI</b>	
<b>EDTN - Nome</b>	Istituto Italiano d'Arti Grafiche
<b>EDTR - Ruolo</b>	stampatore
<b>EDTL - Luogo di edizione</b>	Bergamo
<b>MT - DATI TECNICI</b>	
<b>MTC - Materia e tecnica</b>	carta/ fotocromolitografia
<b>MTC - Materia e tecnica</b>	cartone/
<b>MIS - MISURE</b>	
<b>MISU - Unita'</b>	cm
<b>MISA - Altezza</b>	46.7
<b>MISL - Larghezza</b>	33.3

**CO - CONSERVAZIONE****STC - STATO DI CONSERVAZIONE**

<b>STCC - Stato di conservazione</b>	discreto
--------------------------------------	----------

**DA - DATI ANALITICI****DES - DESCRIZIONE**

<b>DESI - Codifica Iconclass</b>	soggetto non rilevabile
<b>DESS - Indicazioni sul soggetto</b>	Lettura iconografica: figura femminile; collana di perle; guanti. Categoria merceologica/ tipo evento: industria alimentare; bevande; liquori; amaro. Nomi: Ramazzotti. Luoghi: Milano.

**ISR - ISCRIZIONI**

<b>ISRC - Classe di appartenenza</b>	indicazione di responsabilità
<b>ISRS - Tecnica di scrittura</b>	a stampa
<b>ISRT - Tipo di caratteri</b>	corsivo
<b>ISRP - Posizione</b>	in basso a destra nell'immagine
<b>ISRI - Trascrizione</b>	Lino Baccharini

**ISR - ISCRIZIONI**

<b>ISRC - Classe di appartenenza</b>	indicazione di responsabilità
<b>ISRS - Tecnica di scrittura</b>	a stampa
<b>ISRT - Tipo di caratteri</b>	maiuscolo
<b>ISRP - Posizione</b>	in basso a destra
<b>ISRI - Trascrizione</b>	ISTITUTO ITALIANO D'ARTI GRAFICHE - BERGAMO

**ISR - ISCRIZIONI**

<b>ISRC - Classe di appartenenza</b>	pubblicitaria
<b>ISRS - Tecnica di scrittura</b>	a stampa
<b>ISRT - Tipo di caratteri</b>	maiuscolo
<b>ISRP - Posizione</b>	in basso
<b>ISRI - Trascrizione</b>	AMARO/ RAMAZZOTTI// ARZENTE/ RAMAZZOTTI

**ISR - ISCRIZIONI**

<b>ISRC - Classe di appartenenza</b>	commerciale
<b>ISRS - Tecnica di scrittura</b>	a stampa
<b>ISRT - Tipo di caratteri</b>	maiuscolo
<b>ISRP - Posizione</b>	in alto a sinistra
<b>ISRI - Trascrizione</b>	OMAGGIO/ RAMAZZOTTI

**ISR - ISCRIZIONI**

<b>ISRC - Classe di appartenenza</b>	nota manoscritta
<b>ISRS - Tecnica di scrittura</b>	a matita
<b>ISRT - Tipo di caratteri</b>	numeri arabi
<b>ISRP - Posizione</b>	sul verso in basso

<b>ISRI - Trascrizione</b>	1950
<b>ISR - ISCRIZIONI</b>	
<b>ISRC - Classe di appartenenza</b>	documentaria
<b>ISRS - Tecnica di scrittura</b>	a stampa
<b>ISRT - Tipo di caratteri</b>	stampatello
<b>ISRP - Posizione</b>	in basso a sinistra
<b>ISRI - Trascrizione</b>	Diffusione autorizz. dalla Questura di Bergamo
<b>STM - STEMMI, EMBLEMI, MARCHI</b>	
<b>STMC - Classe di appartenenza</b>	timbro
<b>STMQ - Qualificazione</b>	di collezione
<b>STMI - Identificazione</b>	Raccolta Salce
<b>STMP - Posizione</b>	sul verso in basso a sinistra
<b>STMD - Descrizione</b>	Rettangolare. All'interno: RACCOLTA SALCE/ INV. e numero 7744 riportato a penna
<b>STM - STEMMI, EMBLEMI, MARCHI</b>	
<b>STMC - Classe di appartenenza</b>	bollo
<b>STMQ - Qualificazione</b>	civile
<b>STMI - Identificazione</b>	Repubblica Italiana
<b>STMP - Posizione</b>	in alto a destra
<b>STMD - Descrizione</b>	A timbro. Circolare. All'interno: XII DODICI LIRE; personificazione dell'Italia
<b>NSC - Notizie storico-critiche</b>	La data indicata a matita sul verso si riferisce verosimilmente all'anno del calendario che era fissato in basso (ora perduto); la locandina dovrebbe essere stata realizzata nell'anno precedente.
<b>TU - CONDIZIONE GIURIDICA E VINCOLI</b>	
<b>ACQ - ACQUISIZIONE</b>	
<b>ACQT - Tipo acquisizione</b>	donazione
<b>ACQN - Nome</b>	Nando Salce
<b>ACQD - Data acquisizione</b>	1962
<b>ACQL - Luogo acquisizione</b>	Treviso
<b>CDG - CONDIZIONE GIURIDICA</b>	
<b>CDGG - Indicazione generica</b>	proprietà Stato
<b>CDGS - Indicazione specifica</b>	Soprintendenza BSAE VE BL PD e TV
<b>CDGI - Indirizzo</b>	Santa Croce 770 - Venezia
<b>DO - FONTI E DOCUMENTI DI RIFERIMENTO</b>	
<b>FTA - DOCUMENTAZIONE FOTOGRAFICA</b>	
<b>FTAX - Genere</b>	documentazione allegata
<b>FTAP - Tipo</b>	fotografia digitale (file)
<b>FTAA - Autore</b>	Toso, Gabriele
<b>FTAD - Data</b>	2008

<b>FTAE - Ente proprietario</b>	Soprintendenza BSAE VE BL PD e TV
<b>FTAC - Collocazione</b>	Archivio Fotografico SBSAE VE BL PD e TV
<b>FTAN - Codice identificativo</b>	07744_VE 15142
<b>FTAF - Formato</b>	TIFF
<b>AD - ACCESSO AI DATI</b>	
<b>ADS - SPECIFICHE DI ACCESSO AI DATI</b>	
<b>ADSP - Profilo di accesso</b>	1
<b>ADSM - Motivazione</b>	scheda contenente dati liberamente accessibili
<b>CM - COMPILAZIONE</b>	
<b>CMP - COMPILAZIONE</b>	
<b>CMPD - Data</b>	2013
<b>CMPN - Nome</b>	Robino Rizzet, Andrea
<b>RSR - Referente scientifico</b>	Mazza, Marta
<b>RSR - Referente scientifico</b>	Ricco, Antonello
<b>FUR - Funzionario responsabile</b>	Majoli, Luca
<b>AN - ANNOTAZIONI</b>	
<b>OSS - Osservazioni</b>	Stampato su carta applicata su cartone, presenta due fori in alto per l'affissione e due fessure parallele disposte in verticale in basso (atte a fissare un calendario a fogli mensili ora perduto).