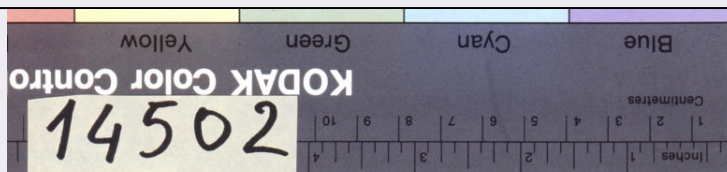


SCHEDA



CD - CODICI

TSK - Tipo Scheda	S
LIR - Livello ricerca	P
NCT - CODICE UNIVOCO	
NCTR - Codice regione	05
NCTN - Numero catalogo generale	00436711
ESC - Ente schedatore	S160
ECP - Ente competente	S160

OG - OGGETTO

OGT - OGGETTO

OGTD - Definizione	copertina
OGTT - Tipologia	di rivista

SGT - SOGGETTO

SGTI - Identificazione	incantatore di serpenti con turbante in testa suona seduto a terra
SGTP - Titolo proprio	Musica e musicisti

SGTL - Tipo titolo	dalla stampa
LC - LOCALIZZAZIONE GEOGRAFICA AMMINISTRATIVA	
PVC - LOCALIZZAZIONE GEOGRAFICO-AMMINISTRATIVA ATTUALE	
PVCS - Stato	ITALIA
PVCR - Regione	Veneto
PVCP - Provincia	TV
PVCC - Comune	Treviso
LDC - COLLOCAZIONE SPECIFICA	
LDCN - Denominazione	ex scuola Giorgi
LDCU - Denominazione spazio viabilistico	via Sant'Ambrogio di Fiera, 60
LDCM - Denominazione raccolta	Raccolta Nando Salce
DT - CRONOLOGIA	
DTZ - CRONOLOGIA GENERICA	
DTZG - Secolo	sec. XX
DTS - CRONOLOGIA SPECIFICA	
DTSI - Da	1905
DTSF - A	1905
DTM - Motivazione cronologica	iscrizione
AU - DEFINIZIONE CULTURALE	
AUT - AUTORE	
AUTM - Motivazione dell'attribuzione	firma
AUTN - Nome scelto	Dal Monte Luigi
AUTA - Dati anagrafici	1881/ 1966
AUTH - Sigla per citazione	S4000027
EDT - EDITORI STAMPATORI	
EDTN - Nome	G. Ricordi & C.
EDTR - Ruolo	editore
EDTL - Luogo di edizione	Milano
MT - DATI TECNICI	
MTC - Materia e tecnica	carta/ cromolitografia
MIS - MISURE	
MISU - Unita'	mm
MISA - Altezza	240
MISL - Larghezza	170
CO - CONSERVAZIONE	
STC - STATO DI CONSERVAZIONE	
STCC - Stato di conservazione	buono
	Supporto in buone condizioni, ma leggermente ossidato; tagliato a sinistra per eliminare il retro di copertina (si notano i segni di ruggine)

**STCS - Indicazioni
specifiche**

delle puntine). Leggero deposito di polvere, minimi segni di schiacciamento, leggere abrasioni lungo i margini, piccole pieghe agli angoli. (La descrizione dello stato si riferisce al 2009)

DA - DATI ANALITICI

DES - DESCRIZIONE

DESI - Codifica Iconclass

soggetto non rilevabile

**DESS - Indicazioni sul
soggetto**

Lettura iconografica: figura maschile; incantatore di serpenti; turbante; serpente; flauto. Categoria merceologica/ tipo evento: informazione e comunicazione; editoria; periodico mensile; cultura. Nomi: Musica e Musicisti; Giulio Ricordi. Luoghi: Milano.

ISR - ISCRIZIONI

**ISRC - Classe di
appartenenza**

indicazione di responsabilità

ISRS - Tecnica di scrittura

a stampa

ISRT - Tipo di caratteri

stampatello

ISRP - Posizione

parte inferiore a destra

ISRI - Trascrizione

DALMONTE

ISR - ISCRIZIONI

**ISRC - Classe di
appartenenza**

indicazione di responsabilità

ISRS - Tecnica di scrittura

a stampa

ISRT - Tipo di caratteri

stampatello

ISRP - Posizione

in basso a sinistra

ISRI - Trascrizione

G. RICORDI & C. EDITORI

ISR - ISCRIZIONI

**ISRC - Classe di
appartenenza**

editoriale

ISRS - Tecnica di scrittura

a stampa

ISRT - Tipo di caratteri

caratteri vari

ISRP - Posizione

parte superiore

ISRI - Trascrizione

ANNO 60-VOL. II. N.8-15 AGOSTO 1905/ MVSICA & MVSICISTI/ GAZZETTA MVSICALE DI MILANO DIRETTORE: GIULIO RICORDI/ CENT. 50/ (ESTERO CENT. 75)

ISR - ISCRIZIONI

**ISRC - Classe di
appartenenza**

editoriale

ISRS - Tecnica di scrittura

a stampa

ISRT - Tipo di caratteri

caratteri vari

ISRP - Posizione

al verso, parte superiore

ISRI - Trascrizione

SOMMARIO/ [prosegue elencando il contenuto della rivista come da fotografia allegata]/ Numero 92 illustrazioni. Copertina di LUIGI DAL MONTE

ISR - ISCRIZIONI

**ISRC - Classe di
appartenenza**

pubblicitaria

ISRS - Tecnica di scrittura

a stampa

ISRT - Tipo di caratteri	caratteri vari
ISRP - Posizione	al verso, parte inferiore
ISRI - Trascrizione	A. BERTELLI e C./ [prosegue inserzione pubblicitaria come da fotografia allegata]// Maison Talbot/ [prosegue inserzione pubblicitaria come da fotografia allegata]
NSC - Notizie storico-critiche	La rivista "Musica e musicisti" nasce a Milano nel gennaio del 1902 e continua la pubblicazione fino al dicembre del 1905, fondendosi, dalla seconda annata, con l'altra rivista "Gazzetta musicale di Milano". Dal 1906 confluirà in "Ars et Labor".

TU - CONDIZIONE GIURIDICA E VINCOLI

ACQ - ACQUISIZIONE

ACQT - Tipo acquisizione	donazione
ACQN - Nome	Nando Salce
ACQD - Data acquisizione	1962
ACQL - Luogo acquisizione	Treviso

CDG - CONDIZIONE GIURIDICA

CDGG - Indicazione generica	proprietà Stato
CDGS - Indicazione specifica	Soprintendenza BSAE VE BL PD e TV
CDGI - Indirizzo	Santa Croce 770 - Venezia

DO - FONTI E DOCUMENTI DI RIFERIMENTO

FTA - DOCUMENTAZIONE FOTOGRAFICA

FTAX - Genere	documentazione allegata
FTAP - Tipo	diapositiva colore
FTAA - Autore	Santi, Maddalena
FTAD - Data	2009
FTAE - Ente proprietario	Soprintendenza BSAE VE BL PD e TV
FTAC - Collocazione	Archivio Fotografico SBSAE VE BL PD e TV
FTAN - Codice identificativo	VE 14502
FTAT - Note	prima del restauro

FTA - DOCUMENTAZIONE FOTOGRAFICA

FTAX - Genere	documentazione allegata
FTAP - Tipo	diapositiva colore
FTAA - Autore	Santi, Maddalena
FTAD - Data	2009
FTAE - Ente proprietario	Soprintendenza BSAE VE BL PD e TV
FTAC - Collocazione	Archivio Fotografico SBSAE VE BL PD e TV
FTAN - Codice identificativo	VE 14503
FTAT - Note	prima del restauro

AD - ACCESSO AI DATI

ADS - SPECIFICHE DI ACCESSO AI DATI

ADSP - Profilo di accesso	1
ADSM - Motivazione	scheda contenente dati liberamente accessibili

CM - COMPILAZIONE**CMP - COMPILAZIONE**

CMPD - Data	2009
CMPN - Nome	Baccichetto, Natalia
RSR - Referente scientifico	Mazza, Marta
FUR - Funzionario responsabile	Caburlotto, Luca

AGG - AGGIORNAMENTO - REVISIONE

AGGD - Data	2013
AGGN - Nome	Lunatici, Simona
AGGF - Funzionario responsabile	Majoli, Luca