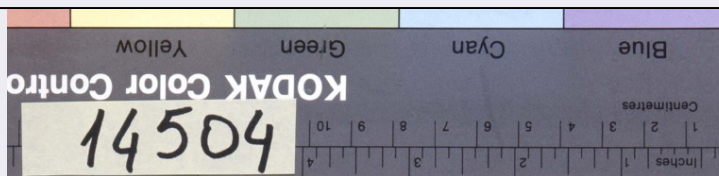


SCHEDA



CD - CODICI

TSK - Tipo Scheda	S
LIR - Livello ricerca	P
NCT - CODICE UNIVOCO	
NCTR - Codice regione	05
NCTN - Numero catalogo generale	00436712
ESC - Ente schedatore	S160
ECP - Ente competente	S160

OG - OGGETTO

OGT - OGGETTO	
OGTD - Definizione	copertina
OGTT - Tipologia	di rivista
SGT - SOGGETTO	
SGTI - Identificazione	donna che suona l'arpa

SGTP - Titolo proprio	Musica e musicisti
SGTL - Tipo titolo	dalla stampa
LC - LOCALIZZAZIONE GEOGRAFICA AMMINISTRATIVA	
PVC - LOCALIZZAZIONE GEOGRAFICO-AMMINISTRATIVA ATTUALE	
PVCS - Stato	ITALIA
PVCR - Regione	Veneto
PVCP - Provincia	TV
PVCC - Comune	Treviso
LDC - COLLOCAZIONE SPECIFICA	
LDCN - Denominazione	ex scuola Giorgi
LDCU - Denominazione spazio viabilistico	via Sant'Ambrogio di Fiera, 60
LDCM - Denominazione raccolta	Raccolta Nando Salce
DT - CRONOLOGIA	
DTZ - CRONOLOGIA GENERICA	
DTZG - Secolo	sec. XX
DTS - CRONOLOGIA SPECIFICA	
DTSI - Da	1905
DTSF - A	1905
DTM - Motivazione cronologica	iscrizione
AU - DEFINIZIONE CULTURALE	
AUT - AUTORE	
AUTM - Motivazione dell'attribuzione	sigla
AUTM - Motivazione dell'attribuzione	iscrizione
AUTN - Nome scelto	Metlicovitz Leopoldo
AUTA - Dati anagrafici	1868/ 1944
AUTH - Sigla per citazione	S1000001
EDT - EDITORI STAMPATORI	
EDTN - Nome	G. Ricordi & C.
EDTR - Ruolo	editore
EDTL - Luogo di edizione	Milano
MT - DATI TECNICI	
MTC - Materia e tecnica	carta/ cromolitografia
MIS - MISURE	
MISU - Unita'	mm
MISA - Altezza	240
MISL - Larghezza	170
MIST - Validita'	ca
CO - CONSERVAZIONE	
STC - STATO DI CONSERVAZIONE	

STCC - Stato di conservazione	discreto
STCS - Indicazioni specifiche	Supporto in buone condizioni, ma leggermente ossidato ed interessato da gora estesa; tagliato a sinistra per eliminare il retro di copertina (si notano i segni di ruggine delle puntine). Leggero deposito di polvere, minimi segni di schiacciamento, strappo ed abrasioni lungo i margini, piccola lacuna. (La descrizione dello stato si riferisce al 2009)
DA - DATI ANALITICI	
DES - DESCRIZIONE	
DESI - Codifica Iconclass	soggetto non rilevabile
DESS - Indicazioni sul soggetto	Lettura iconografica: figura femminile; musicista; arpa. Categoria merceologica/ tipo evento: informazione e comunicazione; editoria; periodico mensile; cultura. Nomi: Musica e Musicisti; Giulio Ricordi. Luoghi: Milano.
ISR - ISCRIZIONI	
ISRC - Classe di appartenenza	indicazione di responsabilità
ISRS - Tecnica di scrittura	a stampa
ISRT - Tipo di caratteri	caratteri vari
ISRP - Posizione	parte centrale a destra
ISRI - Trascrizione	LM
ISR - ISCRIZIONI	
ISRC - Classe di appartenenza	indicazione di responsabilità
ISRS - Tecnica di scrittura	a stampa
ISRT - Tipo di caratteri	stampatello
ISRP - Posizione	in basso al centro
ISRI - Trascrizione	G. RICORDI & C. EDITORI
ISR - ISCRIZIONI	
ISRC - Classe di appartenenza	editoriale
ISRS - Tecnica di scrittura	a stampa
ISRT - Tipo di caratteri	stampatello
ISRP - Posizione	in alto e parte inferiore
ISRI - Trascrizione	ANNO 60-VOL. II. N.9.15 SETTEMBRE 1905/ MUSICA E MUSICISTI/ GAZZETTA/ MUSICALE/ DI MILANO/ DIRETTORE: / GIULIO RICORDI/ CENT. 50/ (ESTERO CENT. 75)
ISR - ISCRIZIONI	
ISRC - Classe di appartenenza	editoriale
ISRS - Tecnica di scrittura	a stampa
ISRT - Tipo di caratteri	caratteri vari
ISRP - Posizione	al verso, parte superiore
ISRI - Trascrizione	SOMMARIO/ [prosegue elencando il contenuto della rivista come da fotografia allegata]/ Numero 140 illustrazioni. Copertina di L. METLICOVITZ.
ISR - ISCRIZIONI	

ISRC - Classe di appartenenza	pubblicitaria
ISRS - Tecnica di scrittura	a stampa
ISRT - Tipo di caratteri	caratteri vari
ISRP - Posizione	al verso, parte inferiore
ISRI - Trascrizione	PROFUMERIE/ IGIENICHE/ A. BERTELLI & C./ [prosegue inserzione pubblicitaria come da fotografia allegata]// Maison Talbot/ [prosegue inserzione pubblicitaria come da fotografia allegata]// FERRO-CHINA-BISLERI/ [prosegue inserzione pubblicitaria come da fotografia allegata]

STM - STEMMI, EMBLEMI, MARCHI

STMC - Classe di appartenenza	marchio
STMQ - Qualificazione	commerciale
STMI - Identificazione	G. Ricordi & C.
STMU - Quantita'	1
STMP - Posizione	parte inferiore al centro
STMD - Descrizione	tre cerchi intersecati tra loro
NSC - Notizie storico-critiche	La rivista "Musica e musicisti" nasce a Milano nel gennaio del 1902 e continua la pubblicazione fino al dicembre del 1905, fondendosi, dalla seconda annata, con l'altra rivista "Gazzetta musicale di Milano". Dal 1906 confluirà in "Ars et Labor".

TU - CONDIZIONE GIURIDICA E VINCOLI

ACQ - ACQUISIZIONE

ACQT - Tipo acquisizione	donazione
ACQN - Nome	Nando Salce
ACQD - Data acquisizione	1962
ACQL - Luogo acquisizione	Treviso

CDG - CONDIZIONE GIURIDICA

CDGG - Indicazione generica	proprietà Stato
CDGS - Indicazione specifica	Soprintendenza BSAE VE BL PD e TV
CDGI - Indirizzo	Santa Croce 770 - Venezia

DO - FONTI E DOCUMENTI DI RIFERIMENTO

FTA - DOCUMENTAZIONE FOTOGRAFICA

FTAX - Genere	documentazione allegata
FTAP - Tipo	diapositiva colore
FTAA - Autore	Santi, Maddalena
FTAD - Data	2009
FTAE - Ente proprietario	Soprintendenza BSAE VE BL PD e TV
FTAC - Collocazione	Archivio Fotografico SBSAE VE BL PD e TV
FTAN - Codice identificativo	VE 14504
FTAT - Note	prima del restauro

FTA - DOCUMENTAZIONE FOTOGRAFICA

FTAX - Genere	documentazione allegata
FTAP - Tipo	diapositiva colore
FTAA - Autore	Santi, Maddalena
FTAD - Data	2009
FTAE - Ente proprietario	Soprintendenza BSAE VE BL PD e TV
FTAC - Collocazione	Archivio Fotografico SBSAE VE BL PD e TV
FTAN - Codice identificativo	VE 14505
FTAT - Note	prima del restauro

AD - ACCESSO AI DATI

ADS - SPECIFICHE DI ACCESSO AI DATI

ADSP - Profilo di accesso	1
ADSM - Motivazione	scheda contenente dati liberamente accessibili

CM - COMPILAZIONE

CMP - COMPILAZIONE

CMPD - Data	2009
CMPN - Nome	Baccichetto, Natalia
RSR - Referente scientifico	Mazza, Marta
FUR - Funzionario responsabile	Caburlotto, Luca

AGG - AGGIORNAMENTO - REVISIONE

AGGD - Data	2013
AGGN - Nome	Lunatici, Simona
AGGF - Funzionario responsabile	Majoli, Luca