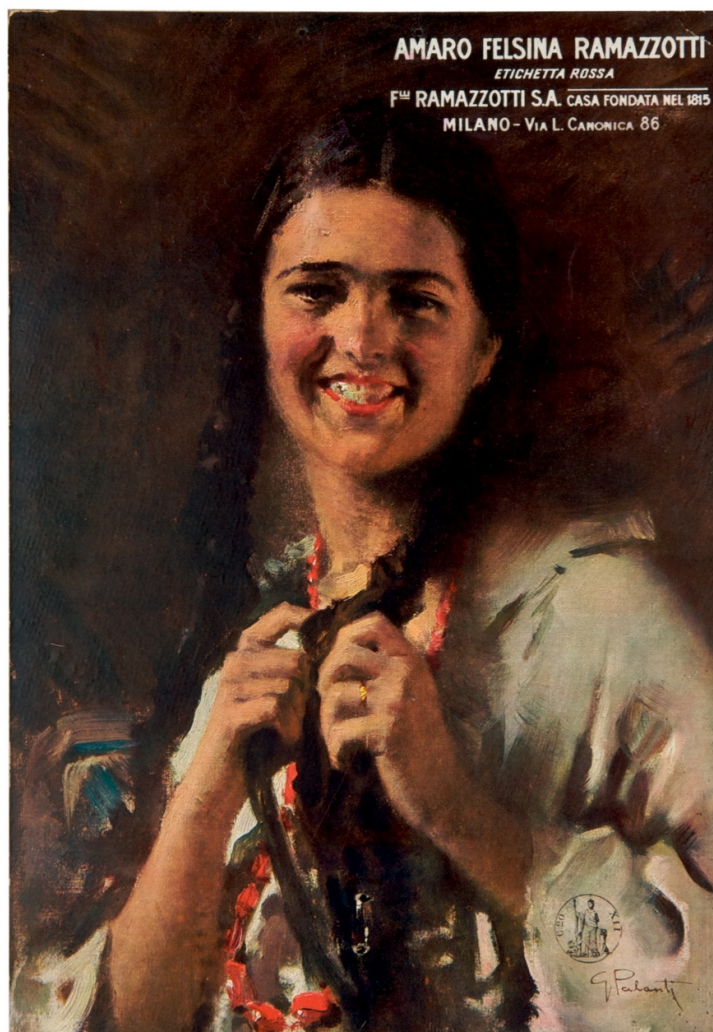


# SCHEDA



## CD - CODICI

TSK - Tipo Scheda	S
LIR - Livello ricerca	P
NCT - CODICE UNIVOCO	
NCTR - Codice regione	05
NCTN - Numero catalogo generale	00653659
ESC - Ente schedatore	S160
ECP - Ente competente	S160

## OG - OGGETTO

### OGT - OGGETTO

OGTD - Definizione	calendario
OGTT - Tipologia	pubblicitario

### SGT - SOGGETTO

SGTI - Identificazione	Ritratto di fanciulla con le trecce
SGTP - Titolo proprio	Amaro Felsina Ramazzotti
SGTL - Tipo titolo	dalla stampa

## LC - LOCALIZZAZIONE GEOGRAFICA AMMINISTRATIVA

PVC - LOCALIZZAZIONE GEOGRAFICO-AMMINISTRATIVA ATTUALE

<b>PVCS - Stato</b>	ITALIA
<b>PVCR - Regione</b>	Veneto
<b>PVCP - Provincia</b>	TV
<b>PVCC - Comune</b>	Treviso
<b>LDC - COLLOCAZIONE SPECIFICA</b>	
<b>LDCN - Denominazione</b>	ex scuola Giorgi
<b>LDCU - Denominazione spazio viabilistico</b>	via Sant'Ambrogio di Fiera, 60
<b>LDCM - Denominazione raccolta</b>	Raccolta Nando Salce
<b>LDCS - Specifiche</b>	16_6_b
<b>UB - UBICAZIONE E DATI PATRIMONIALI</b>	
<b>INV - INVENTARIO DI MUSEO O DI SOPRINTENDENZA</b>	
<b>INVN - Numero</b>	07758
<b>INVD - Data</b>	1968
<b>DT - CRONOLOGIA</b>	
<b>DTZ - CRONOLOGIA GENERICA</b>	
<b>DTZG - Secolo</b>	sec. XX
<b>DTS - CRONOLOGIA SPECIFICA</b>	
<b>DTSI - Da</b>	1927
<b>DTSV - Validita'</b>	ca
<b>DTSF - A</b>	1927
<b>DTSL - Validita'</b>	ca
<b>DTM - Motivazione cronologica</b>	nota manoscritta
<b>AU - DEFINIZIONE CULTURALE</b>	
<b>AUT - AUTORE</b>	
<b>AUTM - Motivazione dell'attribuzione</b>	firma
<b>AUTN - Nome scelto</b>	Palanti Giuseppe
<b>AUTA - Dati anagrafici</b>	1881/ 1946
<b>AUTH - Sigla per citazione</b>	S1000053
<b>MT - DATI TECNICI</b>	
<b>MTC - Materia e tecnica</b>	carta/ fotocromolitografia
<b>MTC - Materia e tecnica</b>	cartone/
<b>MIS - MISURE</b>	
<b>MISU - Unita'</b>	cm
<b>MISA - Altezza</b>	47.6
<b>MISL - Larghezza</b>	33.7
<b>CO - CONSERVAZIONE</b>	
<b>STC - STATO DI CONSERVAZIONE</b>	
<b>STCC - Stato di conservazione</b>	discreto
<b>STCS - Indicazioni</b>	

specifiche	piccole abrasioni lungo i margini; è presente la banda forata
<b>DA - DATI ANALITICI</b>	
<b>DES - DESCRIZIONE</b>	
<b>DESI - Codifica Iconclass</b>	soggetto non rilevabile
<b>DESS - Indicazioni sul soggetto</b>	Lettura iconografica: figura femminile; fanciulla. Categoria merceologica/ tipo evento: industria alimentare; bevande; liquori; amari. Nomi: Amaro Felsina Ramazzotti. Luoghi: Milano.
<b>ISR - ISCRIZIONI</b>	
<b>ISRC - Classe di appartenenza</b>	indicazione di responsabilità
<b>ISRS - Tecnica di scrittura</b>	a stampa
<b>ISRT - Tipo di caratteri</b>	corsivo
<b>ISRP - Posizione</b>	in basso a destra
<b>ISRI - Trascrizione</b>	GPalanti
<b>ISR - ISCRIZIONI</b>	
<b>ISRC - Classe di appartenenza</b>	pubblicitaria
<b>ISRS - Tecnica di scrittura</b>	a stampa
<b>ISRT - Tipo di caratteri</b>	maiuscolo
<b>ISRP - Posizione</b>	in alto a destra
<b>ISRI - Trascrizione</b>	AMARO FELSINA RAMAZZOTTI/ ETICHETTA ROSSA/ F.LLI RAMAZZOTTI SOC. AN. CASA FONDATA NEL 1815/ MILANO - VIA L. CANONICA 86
<b>ISR - ISCRIZIONI</b>	
<b>ISRC - Classe di appartenenza</b>	nota manoscritta
<b>ISRS - Tecnica di scrittura</b>	a matita
<b>ISRT - Tipo di caratteri</b>	numeri arabi
<b>ISRP - Posizione</b>	sul verso, in basso
<b>ISRI - Trascrizione</b>	(1927)
<b>STM - STEMMI, EMBLEMI, MARCHI</b>	
<b>STMC - Classe di appartenenza</b>	timbro
<b>STMQ - Qualificazione</b>	di collezione
<b>STMI - Identificazione</b>	Raccolta Salce
<b>STMP - Posizione</b>	sul verso, in basso a sinistra
<b>STMD - Descrizione</b>	Rettangolare. All'interno: RACCOLTA SALCE/ INV e numero 7758 riportato a penna
<b>STM - STEMMI, EMBLEMI, MARCHI</b>	
<b>STMC - Classe di appartenenza</b>	bollo
<b>STMQ - Qualificazione</b>	civile
<b>STMI - Identificazione</b>	Regno d'Italia
<b>STMP - Posizione</b>	in basso a destra
<b>STMD - Descrizione</b>	A timbro. Circolare. All'interno: C. 20. XII; personificazione dell'Italia

**STM - STEMMI, EMBLEMI, MARCHI**

<b>STMC - Classe di appartenenza</b>	marchio
<b>STMQ - Qualificazione</b>	commerciale
<b>STMI - Identificazione</b>	Soc. An. Felsina Ramazzotti
<b>STMP - Posizione</b>	sul verso, al centro
<b>STMD - Descrizione</b>	Ovale; all'interno le lettere SA/ FR
<b>NSC - Notizie storico-critiche</b>	La data indicata nella nota manoscritta potrebbe riferirsi a quella del calendario applicato in basso, ora perduto. Nel qual caso, la locandina andrebbe datata almeno all'anno precedente.

**TU - CONDIZIONE GIURIDICA E VINCOLI****ACQ - ACQUISIZIONE**

<b>ACQT - Tipo acquisizione</b>	donazione
<b>ACQN - Nome</b>	Nando Salce
<b>ACQD - Data acquisizione</b>	1962
<b>ACQL - Luogo acquisizione</b>	Treviso
<b>CDG - CONDIZIONE GIURIDICA</b>	
<b>CDGG - Indicazione generica</b>	proprietà Stato
<b>CDGS - Indicazione specifica</b>	Soprintendenza BSAE VE BL PD e TV
<b>CDGI - Indirizzo</b>	Santa Croce 770 - Venezia

**DO - FONTI E DOCUMENTI DI RIFERIMENTO****FTA - DOCUMENTAZIONE FOTOGRAFICA**

<b>FTAX - Genere</b>	documentazione allegata
<b>FTAP - Tipo</b>	fotografia digitale (file)
<b>FTAE - Ente proprietario</b>	Soprintendenza BSAE VE BL PD e TV
<b>FTAC - Collocazione</b>	Archivio Fotografico SBSAE VE BL PD e TV
<b>FTAN - Codice identificativo</b>	07758_VE 15155
<b>FTAF - Formato</b>	TIFF

**AD - ACCESSO AI DATI****ADS - SPECIFICHE DI ACCESSO AI DATI**

<b>ADSP - Profilo di accesso</b>	1
<b>ADSM - Motivazione</b>	scheda contenente dati liberamente accessibili

**CM - COMPILAZIONE****CMP - COMPILAZIONE**

<b>CMPD - Data</b>	2013
<b>CMPN - Nome</b>	Robino Rizzet, Andrea
<b>RSR - Referente scientifico</b>	Mazza, Marta
<b>RSR - Referente scientifico</b>	Ricco, Antonello
<b>FUR - Funzionario responsabile</b>	Majoli, Luca

**AN - ANNOTAZIONI**

Stampato su carta applicata su cartone, presenta due fori in alto per

**OSS - Osservazioni**

l'affissione e, in basso, due fori in verticale (atti probabilmente a fissare il calendario ora perduto).