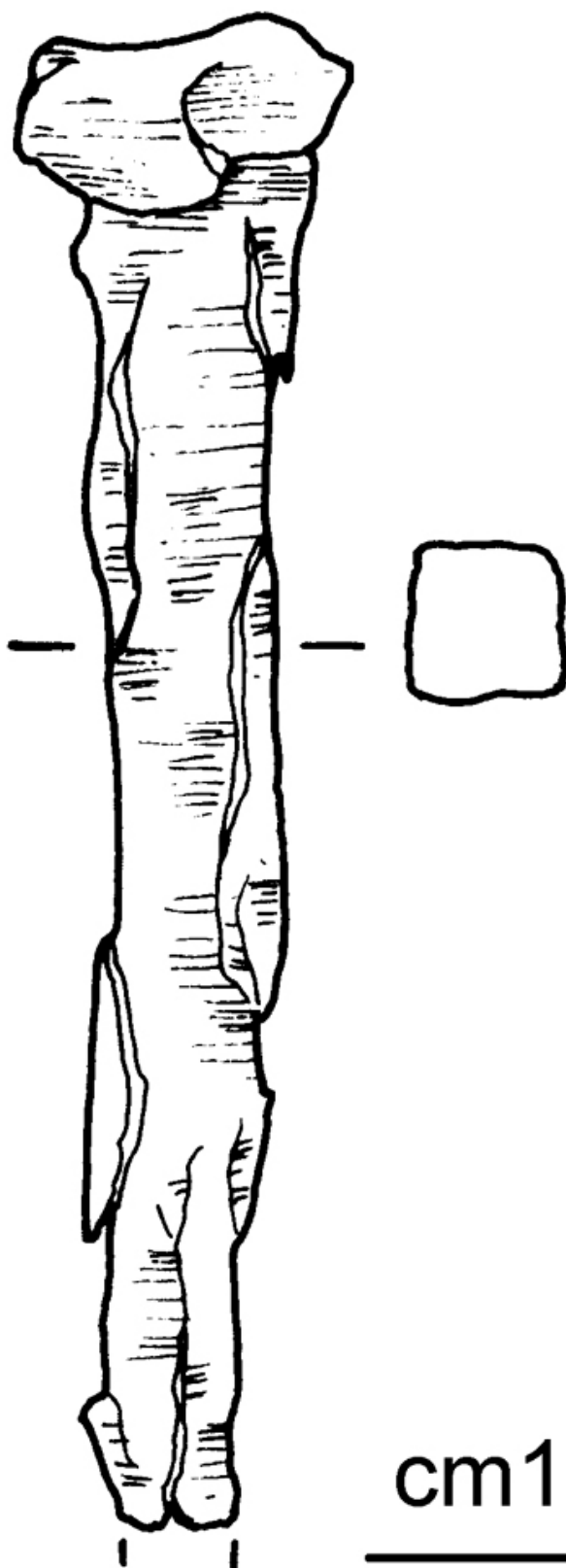


SCHEDA



CD - CODICI

TSK - Tipo Scheda	RA
LIR - Livello ricerca	C
NCT - CODICE UNIVOCO	
NCTR - Codice regione	01
NCTN - Numero catalogo generale	00319809
ESC - Ente schedatore	S154
ECP - Ente competente	S154

OG - OGGETTO

OGT - OGGETTO	
OGTD - Definizione	chiodo

LC - LOCALIZZAZIONE GEOGRAFICO-AMMINISTRATIVA**PVC - LOCALIZZAZIONE GEOGRAFICO-AMMINISTRATIVA ATTUALE**

PVCS - Stato	ITALIA
PVCR - Regione	Piemonte
PVCP - Provincia	TO
PVCC - Comune	Torino

LDC - COLLOCAZIONE SPECIFICA

LDCT - Tipologia	aranciera
LDCQ - Qualificazione	demaniale
LDCN - Denominazione attuale	Ex Arancere annesse ai Giardini Reali
LDCC - Complesso di appartenenza	Palazzo Reale
LDCU - Indirizzo	Corso Regina Margherita, 105
LDCM - Denominazione raccolta	Museo di Antichità

LA - ALTRE LOCALIZZAZIONI GEOGRAFICO-AMMINISTRATIVE

TCL - Tipo di localizzazione	luogo di reperimento
-------------------------------------	----------------------

PRV - LOCALIZZAZIONE GEOGRAFICO-AMMINISTRATIVA

PRVS - Stato	ITALIA
PRVR - Regione	Piemonte
PRVP - Provincia	TO
PRVC - Comune	Collegno

UB - DATI PATRIMONIALI**INV - INVENTARIO DI MUSEO O SOPRINTENDENZA**

INVN - Numero	90916
INVD - Data	2008

RE - MODALITA' DI REPERIMENTO**DSC - DATI DI SCAVO**

SCAN - Denominazione dello scavo	Lotto I Metropolitana
DSCT - Motivo	opere pubbliche
DSCM - Metodo	scavo stratigrafico
DSCD - Data	2002/00/00
DSCS - Numero tomba	T 6
DSCI - Numero inventario di scavo	ogg. A
DT - CRONOLOGIA	
DTZ - CRONOLOGIA GENERICA	
DTZG - Fascia cronologica di riferimento	VIII
DTM - Motivazione cronologia	contesto
MT - DATI TECNICI	
MTC - Materia e tecnica	ferro/ forgiatura
MIS - MISURE	
MISU - Unità	cm
MISN - Lunghezza	7
MISS - Spessore	0,5
MISV - Varie	diametro testa 1,5
DA - DATI ANALITICI	
DES - DESCRIZIONE	
DESO - Indicazioni sull'oggetto	Chiodo a testa semicircolare quasi piatta e stelo a sezione quadrangolare, appuntito all'estremità.
CO - CONSERVAZIONE	
STC - STATO DI CONSERVAZIONE	
STCC - Stato di conservazione	ricomposto
RS - RESTAURI E ANALISI	
RST - RESTAURI	
RSTD - Data	2008/00/00
RSTN - Nome operatore	Laboratorio di Restauro della SBAMAE
TU - CONDIZIONE GIURIDICA E VINCOLI	
CDG - CONDIZIONE GIURIDICA	
CDGG - Indicazione generica	proprietà Stato
CDGS - Indicazione specifica	Ministero per i Beni e le Attività Culturali
DO - FONTI E DOCUMENTI DI RIFERIMENTO	
FTA - DOCUMENTAZIONE FOTOGRAFICA	
FTAX - Genere	documentazione allegata
FTAP - Tipo	fotografia digitale (file) - riproduzione di diseg
FTAA - Autore	Zanone, Amanda
FTAD - Data	2010/00/00

FTAE - Ente proprietario	SBAMAE
FTAN - Codice identificativo	SBATO51164_DS
DRA - DOCUMENTAZIONE GRAFICA	
DRAX - Genere	documentazione esistente
DRAT - Tipo	disegno
DRAS - Scala	1:1
DRAE - Ente proprietario	SBAMAE
DRAN - Codice identificativo	51164
DRAA - Autore	Salines, Susanna
DRAD - Data	2008/00/00
BIB - BIBLIOGRAFIA	
BIBX - Genere	bibliografia specifica
BIBA - Autore	Pejrani Baricco L.
BIBD - Anno di edizione	2004
BIBH - Sigla per citazione	00000859
BIBN - V., pp., nn.	p. 41
BIB - BIBLIOGRAFIA	
BIBX - Genere	bibliografia di corredo
BIBA - Autore	Ceci F.
BIBD - Anno di edizione	2001
BIBH - Sigla per citazione	00000865
BIBN - V., pp., nn.	pp. 90-91
AD - ACCESSO AI DATI	
ADS - SPECIFICHE DI ACCESSO AI DATI	
ADSP - Profilo di accesso	1
ADSM - Motivazione	scheda contenente dati liberamente accessibili
CM - COMPILAZIONE	
CMP - COMPILAZIONE	
CMPD - Data	2010
CMPN - Nome	Zanone, Amanda
RSR - Referente scientifico	Pejrani, Luisella
FUR - Funzionario responsabile	Spagnolo, Giuseppina
AN - ANNOTAZIONI	
OSS - Osservazioni	Confronta la T 72 di Collegno, dove è stato ritrovato un chiodo deposto sul petto dell'inumato (inv. n. 87220), forse con una funzione simbolica e rituale di difficile interpretazione, ipotizzabile anche per il chiodino della T 58, collocato ai piedi del defunto (inv. n. 87206).