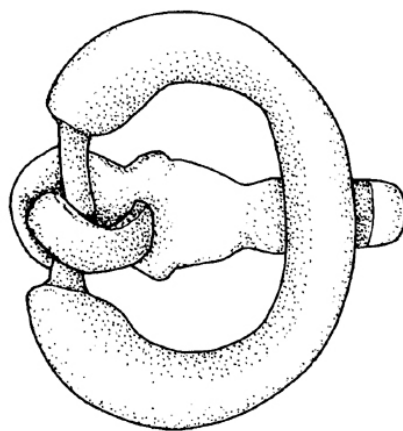
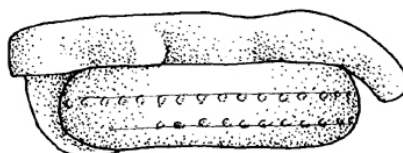
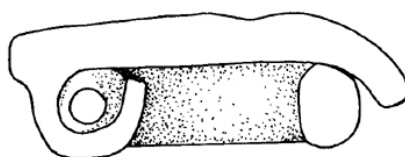
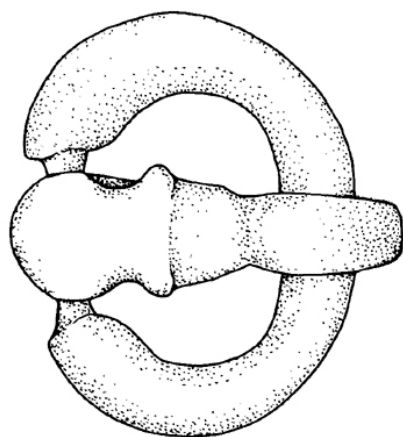


SCHEDA



cm1

CD - CODICI

TSK - Tipo Scheda RA

LIR - Livello ricerca C

NCT - CODICE UNIVOCO

NCTR - Codice regione 01

NCTN - Numero catalogo generale 00319834

ESC - Ente schedatore S154

ECP - Ente competente S154

OG - OGGETTO

OGT - OGGETTO	
OGTD - Definizione	fibbia
CLS - Categoria - classe e produzione	ABBIGLIAMENTO E ORNAMENTI PERSONALI/
LC - LOCALIZZAZIONE GEOGRAFICO-AMMINISTRATIVA	
PVC - LOCALIZZAZIONE GEOGRAFICO-AMMINISTRATIVA ATTUALE	
PVCS - Stato	ITALIA
PVCR - Regione	Piemonte
PVCP - Provincia	TO
PVCC - Comune	Torino
LDC - COLLOCAZIONE SPECIFICA	
LDCT - Tipologia	aranciera
LDCQ - Qualificazione	demaniale
LDCN - Denominazione attuale	Ex Arancere annesse ai Giardini Reali
LDCC - Complesso di appartenenza	Palazzo Reale
LDCU - Indirizzo	Corso Regina Margherita, 105
LDCM - Denominazione raccolta	Museo di Antichità
LA - ALTRE LOCALIZZAZIONI GEOGRAFICO-AMMINISTRATIVE	
TCL - Tipo di localizzazione	luogo di reperimento
PRV - LOCALIZZAZIONE GEOGRAFICO-AMMINISTRATIVA	
PRVS - Stato	ITALIA
PRVR - Regione	Piemonte
PRVP - Provincia	TO
PRVC - Comune	Collegno
UB - DATI PATRIMONIALI	
INV - INVENTARIO DI MUSEO O SOPRINTENDENZA	
INVN - Numero	90953
INVD - Data	2008
RE - MODALITA' DI REPERIMENTO	
DSC - DATI DI SCAVO	
SCAN - Denominazione dello scavo	Lotto I Metropolitana
DSCT - Motivo	opere pubbliche
DSCM - Metodo	scavo stratigrafico
DSCD - Data	2002/00/00
DSCS - Numero tomba	T 61
DSCI - Numero inventario di scavo	ogg. A
DT - CRONOLOGIA	
DTZ - CRONOLOGIA GENERICA	
DTZG - Fascia cronologica	

di riferimento	secc. VI/ VII
DTZS - Frazione cronologica	metà/ inizio
DTM - Motivazione cronologia	bibliografia
DTM - Motivazione cronologia	contesto
MT - DATI TECNICI	
MTC - Materia e tecnica	piombo/ fusione
MTC - Materia e tecnica	ottone
MIS - MISURE	
MISU - Unità	cm
MISL - Larghezza	3,3
MISN - Lunghezza	3,1
MISS - Spessore	0,7
DA - DATI ANALITICI	
DES - DESCRIZIONE	
DESO - Indicazioni sull'oggetto	Fibbia con anello di forma ovale e netto restringimento in corrispondenza della traversa, centrale a sezione circolare con decoro lungo il fianco esterno a doppia puntinatura lineare incisa. Ardiglione con base a scudetto, due incavi laterali allungati, strozzatura mediana e punta ricurva.
CO - CONSERVAZIONE	
STC - STATO DI CONSERVAZIONE	
STCC - Stato di conservazione	integro
RS - RESTAURI E ANALISI	
RST - RESTAURI	
RSTD - Data	2004/00/00
RSTN - Nome operatore	Laboratorio di Restauro della SBAMAE
TU - CONDIZIONE GIURIDICA E VINCOLI	
CDG - CONDIZIONE GIURIDICA	
CDGG - Indicazione generica	proprietà Stato
CDGS - Indicazione specifica	Ministero per i Beni e le Attività Culturali
DO - FONTI E DOCUMENTI DI RIFERIMENTO	
FTA - DOCUMENTAZIONE FOTOGRAFICA	
FTAX - Genere	documentazione allegata
FTAP - Tipo	fotografia digitale (file) - riproduzione di diseg
FTAA - Autore	Zanone, Amanda
FTAD - Data	2013/00/00
FTAE - Ente proprietario	SBAMAE
FTAN - Codice identificativo	SBATO51196_DS
DRA - DOCUMENTAZIONE GRAFICA	
DRAX - Genere	documentazione esistente
DRAT - Tipo	disegno

DRAS - Scala	2:1
DRAE - Ente proprietario	SBAMAE
DRAN - Codice identificativo	51197
DRAA - Autore	Salines, Susanna
DRAD - Data	2007/00/00
BIB - BIBLIOGRAFIA	
BIBX - Genere	bibliografia specifica
BIBA - Autore	Pejrani Baricco L.
BIBD - Anno di edizione	2004
BIBH - Sigla per citazione	00000859
BIBN - V., pp., nn.	pp. 35-36
BIBI - V., tavv., figg.	fig. 23,c
BIB - BIBLIOGRAFIA	
BIBX - Genere	bibliografia di confronto
BIBA - Autore	Rupp C.
BIBD - Anno di edizione	2005
BIBH - Sigla per citazione	00000877
BIBN - V., pp., nn.	p. 103
BIBI - V., tavv., figg.	tav. 98D,2-3
BIB - BIBLIOGRAFIA	
BIBX - Genere	bibliografia di confronto
BIBA - Autore	Paroli L./ Ricci M.
BIBD - Anno di edizione	2007
BIBH - Sigla per citazione	00000879
BIBN - V., pp., nn.	p. 58, Tomba 47
BIBI - V., tavv., figg.	tavv. 52, T 47,1; 217
AD - ACCESSO AI DATI	
ADS - SPECIFICHE DI ACCESSO AI DATI	
ADSP - Profilo di accesso	1
ADSM - Motivazione	scheda contenente dati liberamente accessibili
CM - COMPILAZIONE	
CMP - COMPILAZIONE	
CMPD - Data	2013
CMPN - Nome	Zanone, Amanda
RSR - Referente scientifico	Pejrani, Luisella
FUR - Funzionario responsabile	Spagnolo, Giuseppina
AN - ANNOTAZIONI	
OSS - Osservazioni	Confronta anche la fibbia analoga della T 40 (inv. n. 90931) di Collegno.