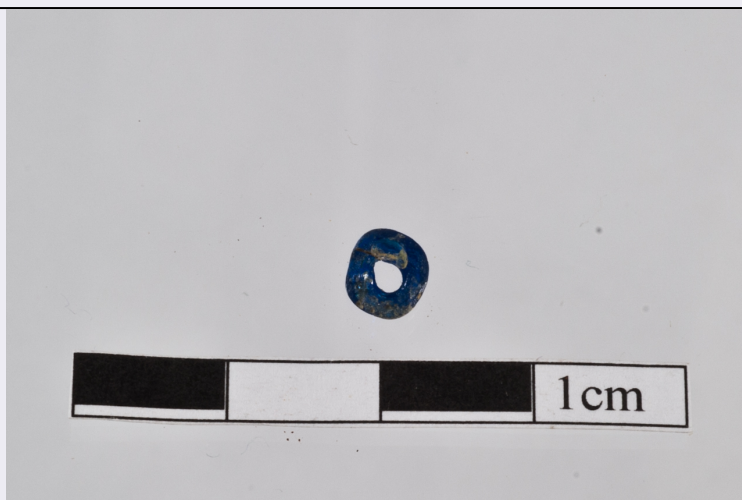


SCHEDA



CD - CODICI

TSK - Tipo Scheda RA

LIR - Livello ricerca P

NCT - CODICE UNIVOCO

NCTR - Codice regione 05

NCTN - Numero catalogo generale 00590892

ESC - Ente schedatore S32

ECP - Ente competente S32

OG - OGGETTO

OGT - OGGETTO

OGTD - Definizione vago

CLS - Categoria - classe e produzione ABBIGLIAMENTO E ORNAMENTI PERSONALI/ GIOIELLI E MONILI

LC - LOCALIZZAZIONE GEOGRAFICO-AMMINISTRATIVA

PVC - LOCALIZZAZIONE GEOGRAFICO-AMMINISTRATIVA ATTUALE

PVCS - Stato ITALIA

PVCR - Regione Veneto

PVCP - Provincia PD

PVCC - Comune Padova

LDC - COLLOCAZIONE SPECIFICA

LDCT - Tipologia palazzo

LDCQ - Qualificazione statale

LDCN - Denominazione attuale Palazzo Folco

LDCU - Indirizzo Via Aquileia 7

LDCM - Denominazione raccolta Soprintendenza per i beni archeologici del Veneto

LDCS - Specifiche magazzini

UB - DATI PATRIMONIALI

INV - INVENTARIO DI MUSEO O SOPRINTENDENZA

INVN - Numero	352533
INVD - Data	2013
STI - STIMA	
RE - MODALITA' DI REPERIMENTO	
DSC - DATI DI SCAVO	
SCAN - Denominazione dello scavo	Belluno Palazzo Fulcis, androne
DSCF - Ente responsabile	Soprintendenza per i beni archeologici del Veneto
DSCA - Responsabile scientifico	Gangemi, Giovanna
DSCT - Motivo	opere private
DSCM - Metodo	scavo stratigrafico
DSCD - Data	2008
DSCU - Unità Stratigrafica	US 155
DSCS - Numero tomba	1
DSCI - Numero inventario di scavo	R55f
DT - CRONOLOGIA	
DTZ - CRONOLOGIA GENERICA	
DTZG - Fascia cronologica di riferimento	Alto Medioevo
DTS - CRONOLOGIA SPECIFICA	
DTSI - Da	550
DTSV - Validità	post
DTSF - A	700
DTSL - Validità	ante
DTM - Motivazione cronologia	bibliografia
AU - DEFINIZIONE CULTURALE	
ATB - AMBITO CULTURALE	
ATBD - Denominazione	ambito culturale longobardo (contesto)
ATBM - Motivazione dell'attribuzione	contesto
MT - DATI TECNICI	
MTC - Materia e tecnica	vetro/ fusione
MIS - MISURE	
MISU - Unità	cm
MISA - Altezza	0,3
MISL - Larghezza	0,5
DA - DATI ANALITICI	
DES - DESCRIZIONE	
DESO - Indicazioni sull'oggetto	Vago in pasta vitrea blu di forma irregolare con sezione biconica molto schiacciata, privo di decorazioni.
CO - CONSERVAZIONE	
STC - STATO DI CONSERVAZIONE	

STCC - Stato di conservazione	mutilo
RS - RESTAURI E ANALISI	
RST - RESTAURI	
RSTD - Data	2013
RSTE - Ente responsabile	SA PD
RSTN - Nome operatore	Kriterion s.n.c
RSTR - Ente finanziatore	Fondazione Cariverona
TU - CONDIZIONE GIURIDICA E VINCOLI	
CDG - CONDIZIONE GIURIDICA	
CDGG - Indicazione generica	proprietà Stato
DO - FONTI E DOCUMENTI DI RIFERIMENTO	
FTA - DOCUMENTAZIONE FOTOGRAFICA	
FTAX - Genere	documentazione allegata
FTAP - Tipo	fotografia digitale (file)
FTAA - Autore	Mella, Claudio
FTAD - Data	2013/00/00
FTAE - Ente proprietario	SA PD
FTAN - Codice identificativo	F_SBAV187647
DRA - DOCUMENTAZIONE GRAFICA	
DRAX - Genere	documentazione esistente
DRAT - Tipo	disegno
DRAS - Scala	1:1
DRAE - Ente proprietario	SA PD
DRAN - Codice identificativo	D_SBAV34351
DRAA - Autore	Cocco, Valentina
DRAD - Data	2013
BIB - BIBLIOGRAFIA	
BIBX - Genere	bibliografia di confronto
BIBA - Autore	GIOSTRA C.
BIBD - Anno di edizione	2012
BIBH - Sigla per citazione	00002083
BIBN - V., pp., nn.	pp. 266-267
BIBI - V., tavv., figg.	fig. 38,16
AD - ACCESSO AI DATI	
ADS - SPECIFICHE DI ACCESSO AI DATI	
ADSP - Profilo di accesso	1
ADSM - Motivazione	scheda contenente dati liberamente accessibili
CM - COMPILAZIONE	
CMP - COMPILAZIONE	
CMPD - Data	2013

CMPN - Nome	Possenti, Elisa
FUR - Funzionario responsabile	Gangemi, Giovanna