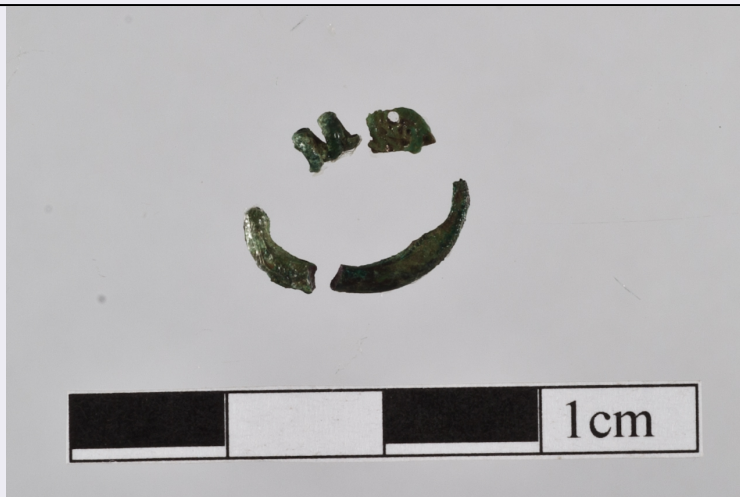


SCHEDA



CD - CODICI

TSK - Tipo Scheda RA

LIR - Livello ricerca P

NCT - CODICE UNIVOCO

NCTR - Codice regione 05

NCTN - Numero catalogo generale 00590931

ESC - Ente schedatore S32

ECP - Ente competente S32

OG - OGGETTO

OGT - OGGETTO

OGTD - Definizione anello

CLS - Categoria - classe e produzione TERMINI GENERICI

LC - LOCALIZZAZIONE GEOGRAFICO-AMMINISTRATIVA

PVC - LOCALIZZAZIONE GEOGRAFICO-AMMINISTRATIVA ATTUALE

PVCS - Stato ITALIA

PVCR - Regione Veneto

PVCP - Provincia PD

PVCC - Comune Padova

LDC - COLLOCAZIONE SPECIFICA

LDCT - Tipologia palazzo

LDCQ - Qualificazione statale

LDCN - Denominazione attuale Palazzo Folco

LDCU - Indirizzo Via Aquileia 7

LDCM - Denominazione raccolta Soprintendenza per i beni archeologici del Veneto

LDCS - Specifiche magazzini

UB - DATI PATRIMONIALI

INV - INVENTARIO DI MUSEO O SOPRINTENDENZA

INVN - Numero	352572
INVD - Data	2013
STI - STIMA	
RE - MODALITA' DI REPERIMENTO	
DSC - DATI DI SCAVO	
SCAN - Denominazione dello scavo	Belluno Palazzo Fulcis, androne
DSCF - Ente responsabile	Soprintendenza per i beni archeologici del Veneto
DSCA - Responsabile scientifico	Gangemi, Giovanna
DSCT - Motivo	opere private
DSCM - Metodo	scavo stratigrafico
DSCD - Data	2008
DSCU - Unità Stratigrafica	US 155
DSCS - Numero tomba	1
DSCI - Numero inventario di scavo	K8
DT - CRONOLOGIA	
DTZ - CRONOLOGIA GENERICA	
DTZG - Fascia cronologica di riferimento	Alto Medioevo
DTM - Motivazione cronologia	contesto
MT - DATI TECNICI	
MTC - Materia e tecnica	bronzo/ fusione
MIS - MISURE	
MISU - Unità	cm
MISN - Lunghezza	1
MISS - Spessore	0,2
DA - DATI ANALITICI	
DES - DESCRIZIONE	
DESO - Indicazioni sull'oggetto	Quattro minuti frammenti di cui due pertinenti ad un anellino costituito da una verghetta a sezione rettangolare, priva di decorazioni; altri due frammenti sono rispettivamente relativi ad un sottilissimo filo di bronzo avvolto su se stesso e ad un frammento di lamina di forma irregolare.
CO - CONSERVAZIONE	
STC - STATO DI CONSERVAZIONE	
STCC - Stato di conservazione	frammentario
RS - RESTAURI E ANALISI	
RST - RESTAURI	
RSTD - Data	2013
RSTE - Ente responsabile	SA PD
RSTN - Nome operatore	Kriterion s.n.c
RSTR - Ente finanziatore	Fondazione Cariverona

TU - CONDIZIONE GIURIDICA E VINCOLI**CDG - CONDIZIONE GIURIDICA**

CDGG - Indicazione generica	proprietà Stato
------------------------------------	-----------------

DO - FONTI E DOCUMENTI DI RIFERIMENTO**FTA - DOCUMENTAZIONE FOTOGRAFICA**

FTAX - Genere	documentazione allegata
FTAP - Tipo	fotografia digitale (file)
FTAA - Autore	Mella, Claudio
FTAD - Data	2013/00/00
FTAE - Ente proprietario	SA PD
FTAN - Codice identificativo	F_SBAV187614

DRA - DOCUMENTAZIONE GRAFICA

DRAX - Genere	documentazione esistente
DRAT - Tipo	disegno
DRAS - Scala	1:1
DRAE - Ente proprietario	SA PD
DRAN - Codice identificativo	D_SBAV34437
DRAA - Autore	Cocco, Valentina
DRAD - Data	2013

AD - ACCESSO AI DATI**ADS - SPECIFICHE DI ACCESSO AI DATI**

ADSP - Profilo di accesso	1
ADSM - Motivazione	scheda contenente dati liberamente accessibili

CM - COMPILAZIONE**CMP - COMPILAZIONE**

CMPD - Data	2013
CMPN - Nome	Possenti, Elisa
FUR - Funzionario responsabile	Gangemi, Giovanna