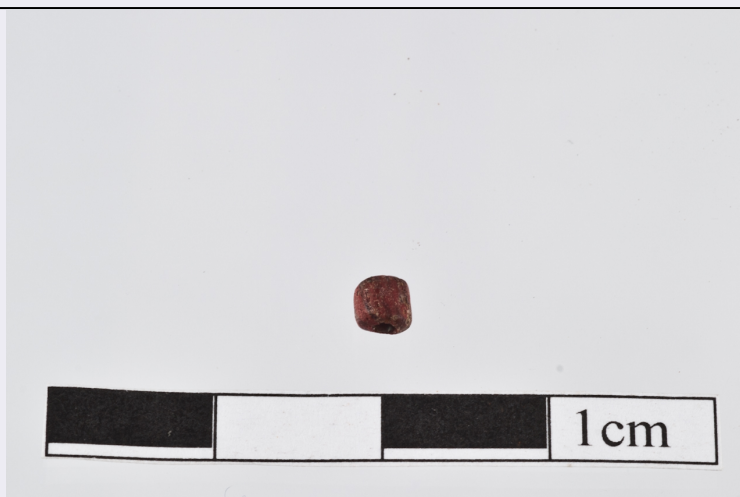


# SCHEDA



## CD - CODICI

TSK - Tipo Scheda RA

LIR - Livello ricerca P

### NCT - CODICE UNIVOCO

NCTR - Codice regione 05

NCTN - Numero catalogo generale 00590990

ESC - Ente schedatore S32

ECP - Ente competente S32

## OG - OGGETTO

### OGT - OGGETTO

OGTD - Definizione vago

CLS - Categoria - classe e produzione ABBIGLIAMENTO E ORNAMENTI PERSONALI/ GIOIELLI E MONILI

## LC - LOCALIZZAZIONE GEOGRAFICO-AMMINISTRATIVA

### PVC - LOCALIZZAZIONE GEOGRAFICO-AMMINISTRATIVA ATTUALE

PVCS - Stato ITALIA

PVCR - Regione Veneto

PVCP - Provincia PD

PVCC - Comune Padova

### LDC - COLLOCAZIONE SPECIFICA

LDCT - Tipologia palazzo

LDCQ - Qualificazione statale

LDCN - Denominazione attuale Palazzo Folco

LDCU - Indirizzo Via Aquileia 7

LDCM - Denominazione raccolta Soprintendenza per i beni archeologici del Veneto

LDCS - Specifiche magazzini

## UB - DATI PATRIMONIALI

INV - INVENTARIO DI MUSEO O SOPRINTENDENZA

<b>INVN - Numero</b>	352633
<b>INVD - Data</b>	2013
<b>STI - STIMA</b>	
<b>RE - MODALITA' DI REPERIMENTO</b>	
<b>DSC - DATI DI SCAVO</b>	
<b>SCAN - Denominazione dello scavo</b>	Belluno Palazzo Fulcis, androne
<b>DSCF - Ente responsabile</b>	Soprintendenza per i beni archeologici del Veneto
<b>DSCA - Responsabile scientifico</b>	Gangemi, Giovanna
<b>DSCT - Motivo</b>	opere private
<b>DSCM - Metodo</b>	scavo stratigrafico
<b>DSCD - Data</b>	2009
<b>DSCU - Unità Stratigrafica</b>	US 246
<b>DSCS - Numero tomba</b>	6
<b>DSCI - Numero inventario di scavo</b>	R7d
<b>DT - CRONOLOGIA</b>	
<b>DTZ - CRONOLOGIA GENERICA</b>	
<b>DTZG - Fascia cronologica di riferimento</b>	Alto Medioevo
<b>DTS - CRONOLOGIA SPECIFICA</b>	
<b>DTSI - Da</b>	300
<b>DTSV - Validità</b>	post
<b>DTSF - A</b>	700
<b>DTSL - Validità</b>	ante
<b>DTM - Motivazione cronologia</b>	bibliografia
<b>AU - DEFINIZIONE CULTURALE</b>	
<b>ATB - AMBITO CULTURALE</b>	
<b>ATBD - Denominazione</b>	produzione di tradizione tardoromana
<b>ATBM - Motivazione dell'attribuzione</b>	bibliografia
<b>MT - DATI TECNICI</b>	
<b>MTC - Materia e tecnica</b>	vetro/ fusione
<b>MIS - MISURE</b>	
<b>MISU - Unità</b>	cm
<b>MISA - Altezza</b>	0,3
<b>MISL - Larghezza</b>	0,3
<b>DA - DATI ANALITICI</b>	
<b>DES - DESCRIZIONE</b>	
<b>DESO - Indicazioni sull'oggetto</b>	Vago di collana in pasta vitrea arancio di forma cilindrica, con sezione trasversale circolare e sezione longitudinale rettangolare, privo di decorazioni.
<b>CO - CONSERVAZIONE</b>	

**STC - STATO DI CONSERVAZIONE**

<b>STCC - Stato di conservazione</b>	intero
--------------------------------------	--------

**RS - RESTAURI E ANALISI****RST - RESTAURI**

<b>RSTD - Data</b>	2013
<b>RSTE - Ente responsabile</b>	SA PD
<b>RSTN - Nome operatore</b>	Kriterion s.n.c
<b>RSTR - Ente finanziatore</b>	Fondazione Cariverona

**TU - CONDIZIONE GIURIDICA E VINCOLI****CDG - CONDIZIONE GIURIDICA**

<b>CDGG - Indicazione generica</b>	proprietà Stato
------------------------------------	-----------------

**DO - FONTI E DOCUMENTI DI RIFERIMENTO****FTA - DOCUMENTAZIONE FOTOGRAFICA**

<b>FTAX - Genere</b>	documentazione allegata
<b>FTAP - Tipo</b>	fotografia digitale (file)
<b>FTAA - Autore</b>	Mella, Claudio
<b>FTAD - Data</b>	2013/00/00
<b>FTAE - Ente proprietario</b>	SA PD
<b>FTAN - Codice identificativo</b>	F_SBAV187728

**DRA - DOCUMENTAZIONE GRAFICA**

<b>DRAX - Genere</b>	documentazione esistente
<b>DRAT - Tipo</b>	disegno
<b>DRAS - Scala</b>	1:1
<b>DRAE - Ente proprietario</b>	SA PD
<b>DRAN - Codice identificativo</b>	D_SBAV34508
<b>DRAA - Autore</b>	Cocco, Valentina
<b>DRAD - Data</b>	2013

**BIB - BIBLIOGRAFIA**

<b>BIBX - Genere</b>	bibliografia di confronto
<b>BIBA - Autore</b>	AHUMADA SILVA I.
<b>BIBD - Anno di edizione</b>	2010
<b>BIBH - Sigla per citazione</b>	00002079
<b>BIBN - V., pp., nn.</b>	p. 127
<b>BIBI - V., tavv., figg.</b>	tav. 70

**AD - ACCESSO AI DATI****ADS - SPECIFICHE DI ACCESSO AI DATI**

<b>ADSP - Profilo di accesso</b>	1
<b>ADSM - Motivazione</b>	scheda contenente dati liberamente accessibili

**CM - COMPILAZIONE****CMP - COMPILAZIONE**

<b>CMPD - Data</b>	2013
<b>CMPN - Nome</b>	Possenti, Elisa
<b>FUR - Funzionario responsabile</b>	Gangemi, Giovanna