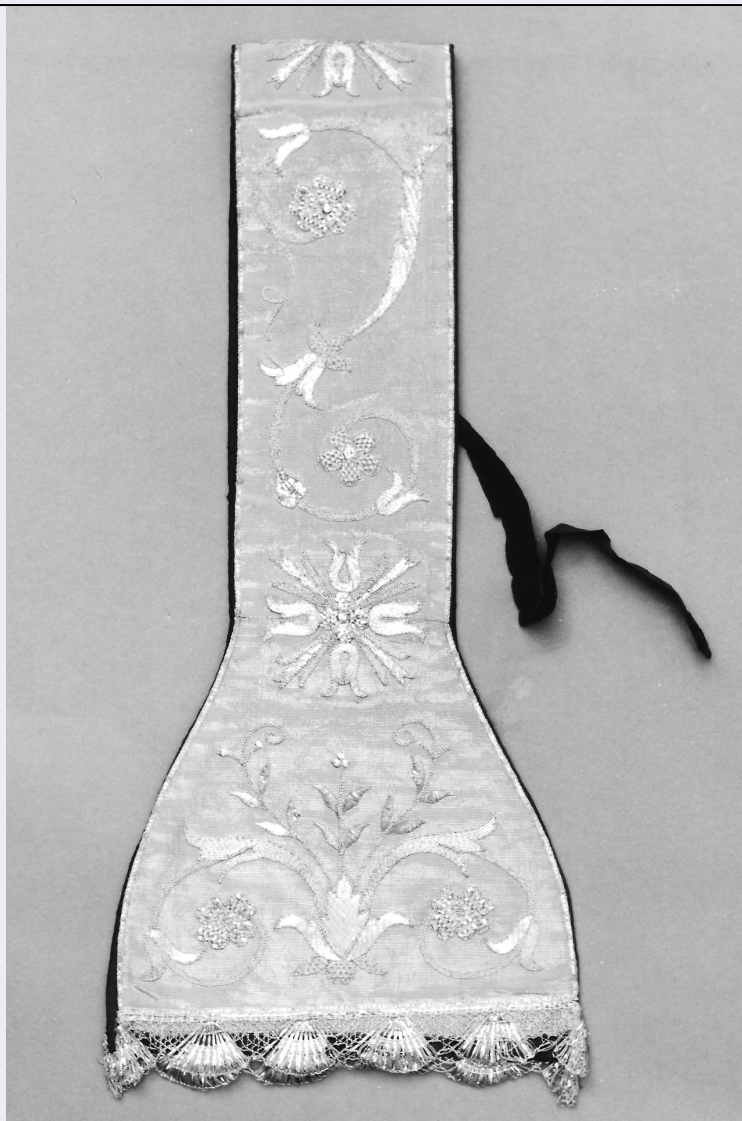


# SCHEDA



## CD - CODICI

TSK - Tipo Scheda	OA
LIR - Livello ricerca	C
<b>NCT - CODICE UNIVOCO</b>	
NCTR - Codice regione	09
NCTN - Numero catalogo generale	00343370
ESC - Ente schedatore	S155
ECP - Ente competente	S155

## RV - RELAZIONI

### RVE - STRUTTURA COMPLESSA

RVEL - Livello	10
RVER - Codice bene radice	0900343370

## OG - OGGETTO

### OGT - OGGETTO

OGTD - Definizione	manipolo
--------------------	----------

## LC - LOCALIZZAZIONE GEOGRAFICO-AMMINISTRATIVA

**PVC - LOCALIZZAZIONE GEOGRAFICO-AMMINISTRATIVA ATTUALE**

PVCS - Stato	ITALIA
PVCR - Regione	Toscana
PVCP - Provincia	FI
PVCC - Comune	Vaglia
PVCL - Localita'	CONVENTO MONTE SENARIO

**LDC - COLLOCAZIONE SPECIFICA**

LDCT - Tipologia	chiesa
LDCN - Denominazione	Chiesa di S. Maria Addolorata e di S. Filippo Benizi
LDCC - Complesso monumentale di appartenenza	Convento Santuario di Monte Senario
LDCU - Denominazione spazio viabilistico	via di Montesenario
LDCS - Specifiche	sagrestia, stanza attigua

**DT - CRONOLOGIA****DTZ - CRONOLOGIA GENERICA**

DTZG - Secolo	sec. XIX
DTZS - Frazione di secolo	ultimo quarto

**DTS - CRONOLOGIA SPECIFICA**

DTSI - Da	1875
DTSF - A	1899

DTM - Motivazione cronologia	analisi stilistica
------------------------------	--------------------

**AU - DEFINIZIONE CULTURALE****ATB - AMBITO CULTURALE**

ATBD - Denominazione	manifattura italiana
ATBM - Motivazione dell'attribuzione	analisi stilistica

**ATB - AMBITO CULTURALE**

ATBD - Denominazione	manifattura romana
ATBM - Motivazione dell'attribuzione	marchio

**MT - DATI TECNICI**

MTC - Materia e tecnica	oro filato/ tessitura a telaio, ricamo
MTC - Materia e tecnica	seta/ taffetas, ricamo

**MIS - MISURE**

MISU - Unita'	cm
MISL - Larghezza	22.5
MISN - Lunghezza	107

**CO - CONSERVAZIONE****STC - STATO DI CONSERVAZIONE**

STCC - Stato di conservazione	buono
-------------------------------	-------

**DA - DATI ANALITICI**

**DES - DESCRIZIONE****DESO - Indicazioni  
sull'oggetto**

Il ricamo descrive un sinuoso tralcio floreale, interrotto da tre motivi a croce. Rifinito con un merletto a ventagli eseguito a fuselli con filati d'argento.

**DESI - Codifica Iconclass**

soggetto assente

**DESS - Indicazioni sul  
soggetto**

soggetto assente

**TU - CONDIZIONE GIURIDICA E VINCOLI****CDG - CONDIZIONE GIURIDICA****CDGG - Indicazione  
generica**

proprietà Ente religioso cattolico

**CDGS - Indicazione  
specifica**

Convento di Monte Senario

**DO - FONTI E DOCUMENTI DI RIFERIMENTO****FTA - DOCUMENTAZIONE FOTOGRAFICA****FTAX - Genere**

documentazione allegata

**FTAP - Tipo**

positivo b/n

**FTAE - Ente proprietario**

SBAS FI

**FTAN - Codice identificativo**

SBAS FI 531885

**AD - ACCESSO AI DATI****ADS - SPECIFICHE DI ACCESSO AI DATI****ADSP - Profilo di accesso**

1

**ADSM - Motivazione**

scheda contenente dati liberamente accessibili

**CM - COMPILAZIONE****CMP - COMPILAZIONE****CMPD - Data**

2001

**CMPN - Nome**

Boccherini T.

**FUR - Funzionario  
responsabile**

Damiani G.

**RVM - TRASCRIZIONE PER INFORMATIZZAZIONE****RVMD - Data**

2013

**RVMN - Nome**

Bellini F.