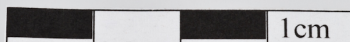


# SCHEDA



## CD - CODICI

TSK - Tipo Scheda RA

LIR - Livello ricerca P

### NCT - CODICE UNIVOCO

NCTR - Codice regione 05

NCTN - Numero catalogo generale 00591009

ESC - Ente schedatore S32

ECP - Ente competente S32

## OG - OGGETTO

### OGT - OGGETTO

OGTD - Definizione puntale

CLS - Categoria - classe e produzione ABBIGLIAMENTO E ORNAMENTI PERSONALI/ ACCESSORI

## LC - LOCALIZZAZIONE GEOGRAFICO-AMMINISTRATIVA

### PVC - LOCALIZZAZIONE GEOGRAFICO-AMMINISTRATIVA ATTUALE

PVCS - Stato ITALIA

PVCR - Regione Veneto

PVCP - Provincia PD

PVCC - Comune Padova

### LDC - COLLOCAZIONE SPECIFICA

LDCT - Tipologia palazzo

LDCQ - Qualificazione statale

LDCN - Denominazione attuale Palazzo Folco

LDCU - Indirizzo Via Aquileia 7

LDCM - Denominazione raccolta Soprintendenza per i beni archeologici del Veneto

LDCS - Specifiche magazzini

## UB - DATI PATRIMONIALI

INV - INVENTARIO DI MUSEO O SOPRINTENDENZA

<b>INVN - Numero</b>	352652
<b>INVD - Data</b>	2013
<b>STI - STIMA</b>	
<b>RE - MODALITA' DI REPERIMENTO</b>	
<b>DSC - DATI DI SCAVO</b>	
<b>SCAN - Denominazione dello scavo</b>	Belluno Palazzo Fulcis, androne
<b>DSCF - Ente responsabile</b>	Soprintendenza per i beni archeologici del Veneto
<b>DSCA - Responsabile scientifico</b>	Gangemi, Giovanna
<b>DSCT - Motivo</b>	opere private
<b>DSCM - Metodo</b>	scavo stratigrafico
<b>DSCD - Data</b>	2009
<b>DSCU - Unità Stratigrafica</b>	US 252
<b>DSCS - Numero tomba</b>	7
<b>DSCI - Numero inventario di scavo</b>	R3a
<b>DT - CRONOLOGIA</b>	
<b>DTZ - CRONOLOGIA GENERICA</b>	
<b>DTZG - Fascia cronologica di riferimento</b>	Alto Medioevo
<b>DTS - CRONOLOGIA SPECIFICA</b>	
<b>DTSI - Da</b>	550
<b>DTSV - Validità</b>	post
<b>DTSF - A</b>	610
<b>DTSL - Validità</b>	ante
<b>DTM - Motivazione cronologia</b>	contesto
<b>AU - DEFINIZIONE CULTURALE</b>	
<b>ATB - AMBITO CULTURALE</b>	
<b>ATBD - Denominazione</b>	ambito culturale longobardo
<b>ATBM - Motivazione dell'attribuzione</b>	contesto
<b>MT - DATI TECNICI</b>	
<b>MTC - Materia e tecnica</b>	ferro/ forgiatura
<b>MTC - Materia e tecnica</b>	bronzo/ fusione
<b>MIS - MISURE</b>	
<b>MISU - Unità</b>	cm
<b>MISL - Larghezza</b>	2
<b>MISN - Lunghezza</b>	4,2
<b>DA - DATI ANALITICI</b>	
<b>DES - DESCRIZIONE</b>	
<b>DESO - Indicazioni sull'oggetto</b>	Piccolo puntale di cintura in ferro a forma di U nella cui parte superiore si conserva la capocchia emisferica in bronzo di un ribattino per il fissaggio alla striscetta di cuoio. Presenza della forcilla per il

fissaggio della striscetta in cuoio.

## CO - CONSERVAZIONE

### STC - STATO DI CONSERVAZIONE

STCC - Stato di conservazione mutilo

## RS - RESTAURI E ANALISI

### RST - RESTAURI

RSTD - Data 2013  
RSTE - Ente responsabile SA PD  
RSTN - Nome operatore Kriterion s.n.c  
RSTR - Ente finanziatore Fondazione Cariverona

### ALB - ANALISI LABORATORIO

ALBT - Tipo analisi archeobotaniche  
ALBS - Specifiche Arco (Como); R3a, campioni 69, 69, 104; resti di cuoio e tessuto non meglio specificato.  
ALBD - Data 2013/00/00

## TU - CONDIZIONE GIURIDICA E VINCOLI

### CDG - CONDIZIONE GIURIDICA

CDGG - Indicazione generica proprietà Stato

## DO - FONTI E DOCUMENTI DI RIFERIMENTO

### FTA - DOCUMENTAZIONE FOTOGRAFICA

FTAX - Genere documentazione allegata  
FTAP - Tipo fotografia digitale (file)  
FTAA - Autore Mella, Claudio  
FTAD - Data 2013/00/00  
FTAE - Ente proprietario SA PD  
FTAN - Codice identificativo F\_SBAV187751

### DRA - DOCUMENTAZIONE GRAFICA

DRAX - Genere documentazione esistente  
DRAT - Tipo disegno  
DRAS - Scala 1:1  
DRAE - Ente proprietario SA PD  
DRAN - Codice identificativo D\_SBAV34529  
DRAA - Autore Cocco, Valentina  
DRAD - Data 2013

### BIB - BIBLIOGRAFIA

BIBX - Genere bibliografia di confronto  
BIBA - Autore AHUMADA SILVA I. - LOPREATO P. - TAGLIAFERRI A.  
BIBD - Anno di edizione 1990  
BIBH - Sigla per citazione 00000011  
BIBN - V., pp., nn. pp. 29-31

**BIBI - V., tavv., figg.**

tav. VII,4

**AD - ACCESSO AI DATI**

**ADS - SPECIFICHE DI ACCESSO AI DATI**

**ADSP - Profilo di accesso**

1

**ADSM - Motivazione**

scheda contenente dati liberamente accessibili

**CM - COMPILAZIONE**

**CMP - COMPILAZIONE**

**CMPD - Data**

2013

**CMPN - Nome**

Possenti, Elisa

**FUR - Funzionario  
responsabile**

Gangemi, Giovanna