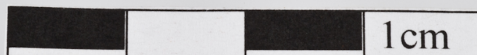
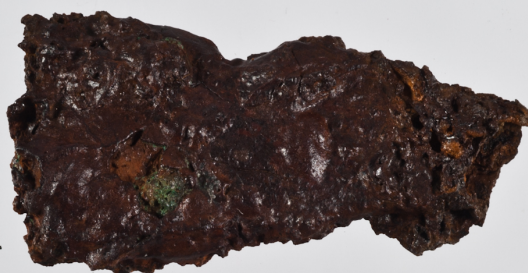


# SCHEDA



## CD - CODICI

TSK - Tipo Scheda RA

LIR - Livello ricerca P

### NCT - CODICE UNIVOCO

NCTR - Codice regione 05

NCTN - Numero catalogo generale 00591010

ESC - Ente schedatore S32

ECP - Ente competente S32

## OG - OGGETTO

### OGT - OGGETTO

OGTD - Definizione placca

CLS - Categoria - classe e produzione ABBIGLIAMENTO E ORNAMENTI PERSONALI/ ACCESSORI

## LC - LOCALIZZAZIONE GEOGRAFICO-AMMINISTRATIVA

### PVC - LOCALIZZAZIONE GEOGRAFICO-AMMINISTRATIVA ATTUALE

PVCS - Stato ITALIA

PVCR - Regione Veneto

PVCP - Provincia PD

PVCC - Comune Padova

### LDC - COLLOCAZIONE SPECIFICA

LDCT - Tipologia palazzo

LDCQ - Qualificazione statale

LDCN - Denominazione attuale Palazzo Folco

LDCU - Indirizzo Via Aquileia 7

LDCM - Denominazione raccolta Soprintendenza per i beni archeologici del Veneto

LDCS - Specifiche magazzini

## UB - DATI PATRIMONIALI

INV - INVENTARIO DI MUSEO O SOPRINTENDENZA

<b>INVN - Numero</b>	352653
<b>INVD - Data</b>	2013
<b>STI - STIMA</b>	
<b>RE - MODALITA' DI REPERIMENTO</b>	
<b>DSC - DATI DI SCAVO</b>	
<b>SCAN - Denominazione dello scavo</b>	Belluno Palazzo Fulcis, androne
<b>DSCF - Ente responsabile</b>	Soprintendenza per i beni archeologici del Veneto
<b>DSCA - Responsabile scientifico</b>	Gangemi, Giovanna
<b>DSCT - Motivo</b>	opere private
<b>DSCM - Metodo</b>	scavo stratigrafico
<b>DSCD - Data</b>	2009
<b>DSCU - Unità Stratigrafica</b>	US 252
<b>DSCS - Numero tomba</b>	7
<b>DSCI - Numero inventario di scavo</b>	R3b
<b>DT - CRONOLOGIA</b>	
<b>DTZ - CRONOLOGIA GENERICA</b>	
<b>DTZG - Fascia cronologica di riferimento</b>	Alto Medioevo
<b>DTS - CRONOLOGIA SPECIFICA</b>	
<b>DTSI - Da</b>	550
<b>DTSV - Validità</b>	post
<b>DTSF - A</b>	610
<b>DTSL - Validità</b>	ante
<b>DTM - Motivazione cronologia</b>	contesto
<b>AU - DEFINIZIONE CULTURALE</b>	
<b>ATB - AMBITO CULTURALE</b>	
<b>ATBD - Denominazione</b>	ambito culturale longobardo
<b>ATBM - Motivazione dell'attribuzione</b>	contesto
<b>MT - DATI TECNICI</b>	
<b>MTC - Materia e tecnica</b>	ferro/ forgiatura
<b>MTC - Materia e tecnica</b>	bronzo/ battitura
<b>MIS - MISURE</b>	
<b>MISU - Unità</b>	cm
<b>MISL - Larghezza</b>	2,3
<b>MISN - Lunghezza</b>	4,4
<b>DA - DATI ANALITICI</b>	
<b>DES - DESCRIZIONE</b>	
	Ferro, bronzo. Lacunoso della punta e del rivestimento in bronzo di due borchiette, presenza di resti organici. Piccola placchetta a forma di U decorata anteriormente da due borchiette (una terza doveva essere

**DESO - Indicazioni  
sull'oggetto**

nell'estremità non più conservata). Di queste una è rivestita da una sottile lamina di bronzo. Sul retro è ben visibile la fascetta metallica di forma rettangolare, funzionale al fissaggio della parte inferiore del fodero alla correggia in cuoio del sistema di sospensione della spada.

## **CO - CONSERVAZIONE**

### **STC - STATO DI CONSERVAZIONE**

**STCC - Stato di  
conservazione**

mutilo

## **RS - RESTAURI E ANALISI**

### **RST - RESTAURI**

**RSTD - Data**

2013

**RSTE - Ente responsabile**

SA PD

**RSTN - Nome operatore**

Kriterion s.n.c

**RSTR - Ente finanziatore**

Fondazione Cariverona

### **ALB - ANALISI LABORATORIO**

**ALBT - Tipo**

analisi archeobotaniche

**ALBS - Specifiche**

Arco (Como); R3b, campione 103; resti di cuoio sull'intera superficie; forse anche presenza di tessuto non meglio specificato.

**ALBD - Data**

2013/00/00

## **TU - CONDIZIONE GIURIDICA E VINCOLI**

### **CDG - CONDIZIONE GIURIDICA**

**CDGG - Indicazione  
generica**

proprietà Stato

## **DO - FONTI E DOCUMENTI DI RIFERIMENTO**

### **FTA - DOCUMENTAZIONE FOTOGRAFICA**

**FTAX - Genere**

documentazione allegata

**FTAP - Tipo**

fotografia digitale (file)

**FTAA - Autore**

Mella, Claudio

**FTAD - Data**

2013/00/00

**FTAE - Ente proprietario**

SA PD

**FTAN - Codice identificativo**

F\_SBAV187750

### **DRA - DOCUMENTAZIONE GRAFICA**

**DRAX - Genere**

documentazione esistente

**DRAT - Tipo**

disegno

**DRAS - Scala**

1:1

**DRAE - Ente proprietario**

SA PD

**DRAN - Codice  
identificativo**

D\_SBAV34528

**DRAA - Autore**

Cocco, Valentina

**DRAD - Data**

2013

### **BIB - BIBLIOGRAFIA**

**BIBX - Genere**

bibliografia di confronto

**BIBA - Autore**

AHUMADA SILVA I. - LOPREATO P. - TAGLIAFERRI A.

**BIBD - Anno di edizione**

1990

<b>BIBH - Sigla per citazione</b>	00000011
<b>BIBN - V., pp., nn.</b>	p. 31
<b>BIBI - V., tavv., figg.</b>	tav. VIII,4
<b>AD - ACCESSO AI DATI</b>	
<b>ADS - SPECIFICHE DI ACCESSO AI DATI</b>	
<b>ADSP - Profilo di accesso</b>	1
<b>ADSM - Motivazione</b>	scheda contenente dati liberamente accessibili
<b>CM - COMPILAZIONE</b>	
<b>CMP - COMPILAZIONE</b>	
<b>CMPD - Data</b>	2013
<b>CMPN - Nome</b>	Possenti, Elisa
<b>FUR - Funzionario responsabile</b>	Gangemi, Giovanna