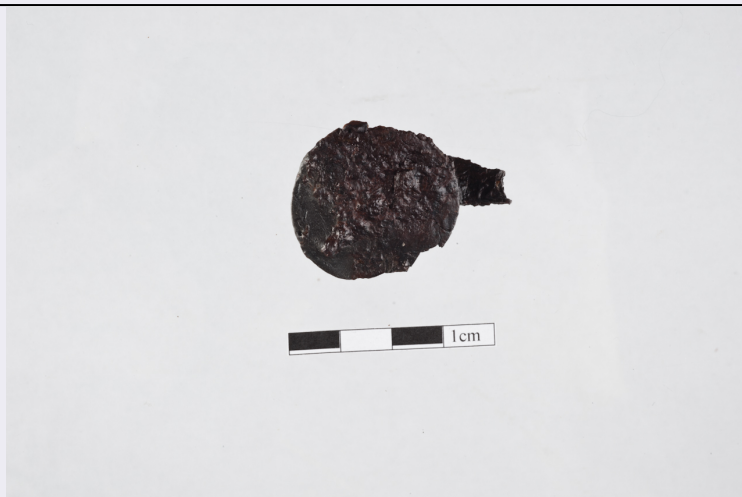


SCHEDA



CD - CODICI

TSK - Tipo Scheda RA

LIR - Livello ricerca P

NCT - CODICE UNIVOCO

NCTR - Codice regione 05

NCTN - Numero catalogo generale 00591013

ESC - Ente schedatore S32

ECP - Ente competente S32

OG - OGGETTO

OGT - OGGETTO

OGTD - Definizione borchia

CLS - Categoria - classe e produzione STRUMENTI, UTENSILI E OGGETTI D'USO/ ARMI E ARMATURE/ ARMI DA DIFESA

LC - LOCALIZZAZIONE GEOGRAFICO-AMMINISTRATIVA

PVC - LOCALIZZAZIONE GEOGRAFICO-AMMINISTRATIVA ATTUALE

PVCS - Stato ITALIA

PVCR - Regione Veneto

PVCP - Provincia PD

PVCC - Comune Padova

LDC - COLLOCAZIONE SPECIFICA

LDCT - Tipologia palazzo

LDCQ - Qualificazione statale

LDCN - Denominazione attuale Palazzo Folco

LDCU - Indirizzo Via Aquileia 7

LDCM - Denominazione raccolta Soprintendenza per i beni archeologici del Veneto

LDCS - Specifiche magazzini

UB - DATI PATRIMONIALI

INV - INVENTARIO DI MUSEO O SOPRINTENDENZA

INVN - Numero	352656
INVD - Data	2013
STI - STIMA	
RE - MODALITA' DI REPERIMENTO	
DSC - DATI DI SCAVO	
SCAN - Denominazione dello scavo	Belluno Palazzo Fulcis, androne
DSCF - Ente responsabile	Soprintendenza per i beni archeologici del Veneto
DSCA - Responsabile scientifico	Gangemi, Giovanna
DSCT - Motivo	opere private
DSCM - Metodo	scavo stratigrafico
DSCD - Data	2009
DSCU - Unità Stratigrafica	US 252
DSCS - Numero tomba	7
DSCI - Numero inventario di scavo	R4a
DT - CRONOLOGIA	
DTZ - CRONOLOGIA GENERICA	
DTZG - Fascia cronologica di riferimento	Alto Medioevo
DTS - CRONOLOGIA SPECIFICA	
DTSI - Da	550
DTSV - Validità	post
DTSF - A	600
DTSL - Validità	ante
DTM - Motivazione cronologia	bibliografia
AU - DEFINIZIONE CULTURALE	
ATB - AMBITO CULTURALE	
ATBD - Denominazione	ambito culturale longobardo
ATBM - Motivazione dell'attribuzione	bibliografia
ATBM - Motivazione dell'attribuzione	contesto
MT - DATI TECNICI	
MTC - Materia e tecnica	ferro/ forgiatura
MIS - MISURE	
MISU - Unità	cm
MISA - Altezza	1,5
MISD - Diametro	3,1
DA - DATI ANALITICI	
DES - DESCRIZIONE	
	Borchia a testa piatta, emisferica con stelo a sezione irregolarmente quadrangolare ed estremità inferiore ribattuta. Probabilmente

**DESO - Indicazioni
sull'oggetto**

decorativa della parte lignea dello scudo. Allo stelo è congiunta una barretta di ferro a sezione quadrangolare, probabilmente pertinente a un frammento dell'imbracciatura.

CO - CONSERVAZIONE

STC - STATO DI CONSERVAZIONE

**STCC - Stato di
conservazione**

mutilo

**STCS - Indicazioni
specifiche**

Piccole lacune lungo i bordi.

RS - RESTAURI E ANALISI

RST - RESTAURI

RSTD - Data

2013

RSTE - Ente responsabile

SA PD

RSTN - Nome operatore

Kriterion s.n.c

RSTR - Ente finanziatore

Fondazione Cariverona

ALB - ANALISI LABORATORIO

ALBT - Tipo

analisi archeobotaniche

ALBS - Specifiche

Arco (Como); R4a, campione 77; tracce di legno (salice) aderenti alla parte interna.

ALBD - Data

2013/00/00

TU - CONDIZIONE GIURIDICA E VINCOLI

CDG - CONDIZIONE GIURIDICA

**CDGG - Indicazione
generica**

proprietà Stato

DO - FONTI E DOCUMENTI DI RIFERIMENTO

FTA - DOCUMENTAZIONE FOTOGRAFICA

FTAX - Genere

documentazione allegata

FTAP - Tipo

fotografia digitale (file)

FTAA - Autore

Bighin, Francesco

FTAD - Data

2013/00/00

FTAE - Ente proprietario

SA PD

FTAN - Codice identificativo

F_SBAV187770

DRA - DOCUMENTAZIONE GRAFICA

DRAX - Genere

documentazione esistente

DRAT - Tipo

disegno

DRAS - Scala

1:1

DRAE - Ente proprietario

SA PD

**DRAN - Codice
identificativo**

D_SBAV34530

DRAA - Autore

Cocco, Valentina

DRAD - Data

2013

BIB - BIBLIOGRAFIA

BIBX - Genere

bibliografia di confronto

BIBA - Autore

BÓNA I., HORVÁTH J.B.

BIBD - Anno di edizione	2009
BIBH - Sigla per citazione	00002087
BIBN - V., pp., nn.	p. 162
BIBI - V., tavv., figg.	tav 74,42.6-7

AD - ACCESSO AI DATI

ADS - SPECIFICHE DI ACCESSO AI DATI

ADSP - Profilo di accesso	1
ADSM - Motivazione	scheda contenente dati liberamente accessibili

CM - COMPILAZIONE

CMP - COMPILAZIONE

CMPD - Data	2013
CMPN - Nome	Possenti, Elisa
FUR - Funzionario responsabile	Gangemi, Giovanna