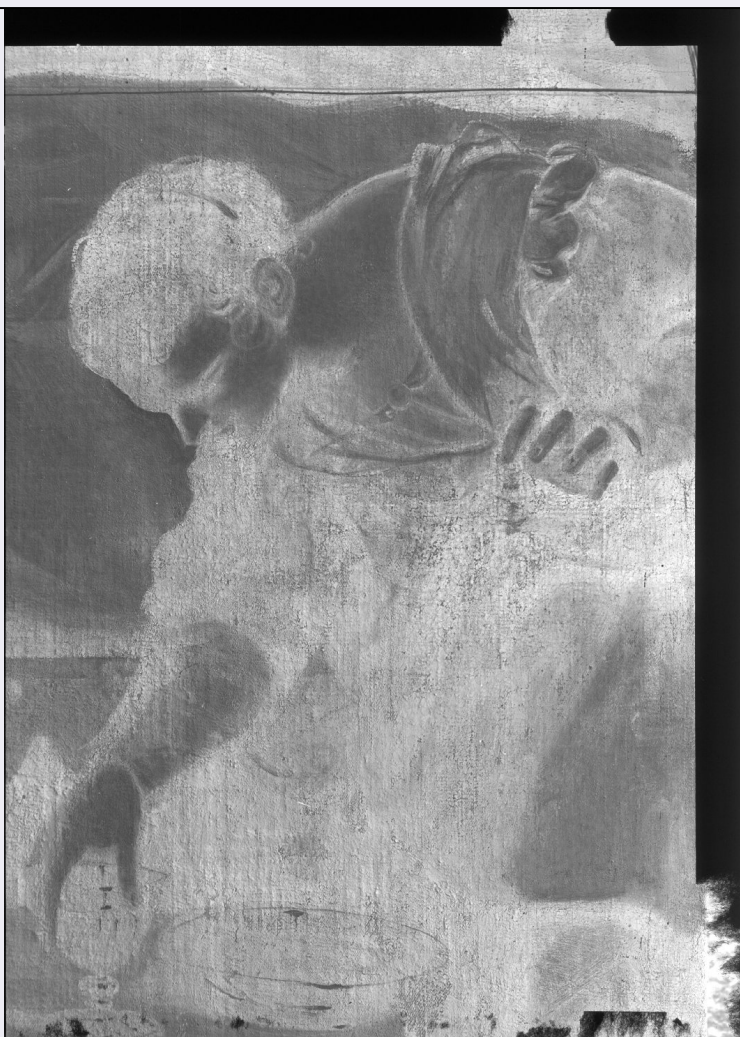


# SCHEDA



## CD - CODICI

**TSK - Tipo di scheda** F

**LIR - Livello di ricerca** I

### NCT - CODICE UNIVOCO

**NCTR - Codice regione** 03

**NCTN - Numero catalogo generale** 03229769

**ESC - Ente schedatore** S74

**ECP - Ente competente** S74

## LC - LOCALIZZAZIONE

### PVC - LOCALIZZAZIONE GEOGRAFICO-AMMINISTRATIVA

**PVCR - Regione** Lombardia

**PVCP - Provincia** BS

**PVCC - Comune** Brescia

### LDC - COLLOCAZIONE SPECIFICA

**LDCT - Tipologia** palazzo

**LDCN - Denominazione attuale** Palazzo Porro Schiaffinati, ex Chizzola

**LDCU - Indirizzo** via Gezio Calini, 26

<b>LDCM - Denominazione raccolta</b>	Archivio fotografico SBAP BS
<b>UB - UBICAZIONE</b>	
<b>UBF - UBICAZIONE FOTO</b>	
<b>UBFP - Fondo</b>	Fondo Lastre
<b>INV - INVENTARIO</b>	
<b>INVN - Numero di inventario generale</b>	1507
<b>INVD - Data di inventariazione</b>	1920-1977
<b>LA - ALTRE LOCALIZZAZIONI</b>	
<b>TCL - Tipo di collocazione</b>	luogo di provenienza
<b>PRV - LOCALIZZAZIONE GEOGRAFICO-AMMINISTRATIVA</b>	
<b>PRVR - Regione</b>	Veneto
<b>PRVP - Provincia</b>	VR
<b>PRVC - Comune</b>	Verona
<b>PRC - COLLOCAZIONE SPECIFICA</b>	
<b>PRCT - Tipologia architettonica</b>	palazzo
<b>PRCD - Denominazione</b>	Palazzo Orti Manara
<b>PRCM - Denominazione raccolta</b>	Archivio fotografico SBAP VR
<b>PRD - DATA</b>	
<b>PRDU - Data uscita</b>	1967
<b>LA - ALTRE LOCALIZZAZIONI</b>	
<b>TCL - Tipo di collocazione</b>	collocazione successiva
<b>PRV - LOCALIZZAZIONE GEOGRAFICO-AMMINISTRATIVA</b>	
<b>PRVR - Regione</b>	Veneto
<b>PRVP - Provincia</b>	VR
<b>PRVC - Comune</b>	Verona
<b>PRC - COLLOCAZIONE SPECIFICA</b>	
<b>PRCT - Tipologia architettonica</b>	convento
<b>PRCD - Denominazione</b>	SBAP-VR
<b>PRCC - Complesso monumentale di appartenenza</b>	ex convento di San Fermo Maggiore
<b>PRCM - Denominazione raccolta</b>	Archivio fotografico SBAP VR
<b>PRD - DATA</b>	
<b>PRDI - Data ingresso</b>	1967
<b>PRDU - Data uscita</b>	1977
<b>OG - OGGETTO</b>	
<b>OGT - OGGETTO</b>	
<b>OGTD - Definizione</b>	

dell'oggetto	negativo
OGTB - Natura biblioteconomica dell'oggetto	m
<b>QNT - QUANTITA'</b>	
QNTN - Numero oggetti /elementi	1
<b>SG - SOGGETTO</b>	
<b>SGT - SOGGETTO</b>	
SGTI - Identificazione	Natività della Vergine - Dipinti
SGTD - Indicazioni sul soggetto	Robusti Domenico detto Domenico Tintoretto - Natività della Vergine - Mantova - Museo di Palazzo Ducale - depositi - Dettaglio con figura femminile
<b>SGL - TITOLO</b>	
SGLA - Titolo attribuito	Domenico Tintoretto, Natività della Vergine, Mantova, Museo di Palazzo Ducale
SGLS - Specifiche titolo	del catalogatore
<b>LR - LUOGO E DATA DELLA RIPRESA</b>	
<b>LRC - LOCALIZZAZIONE</b>	
LRCR - Regione	Lombardia
LRCP - Provincia	MN
LRCC - Comune	Mantova
LRD - Data	1950 ante
<b>DT - CRONOLOGIA</b>	
<b>DTZ - CRONOLOGIA GENERICA</b>	
DTZG - Secolo	XX
<b>DTS - CRONOLOGIA SPECIFICA</b>	
DTSI - Da	1940
DTSV - Validità	post
DTSF - A	1950
DTSL - Validità	ante
<b>DTM - MOTIVAZIONE CRONOLOGIA</b>	
DTMM - Motivazione	analisi tecnica
DTMS - Specifiche	analisi del supporto in vetro
<b>DTM - MOTIVAZIONE CRONOLOGIA</b>	
DTMM - Motivazione	bibliografia
DTMS - Specifiche	Palluchini/ Rossi 1990
<b>AU - DEFINIZIONE CULTURALE</b>	
<b>AUF - AUTORE DELLA FOTOGRAFIA</b>	
AUFN - Nome scelto (autore personale)	Anonimo
AUFA - Dati anagrafici /estremi cronologici	attivo prima metà sec. XX
AUFR - Riferimento all'intervento	fotografo principale

<b>AUFM - Motivazione dell'attribuzione</b>	n.r. [non rilevabile]
<b>AUT - ALTRO AUTORE</b>	
<b>AUTN - Nome scelto (autore personale)</b>	Robusti, Domenico
<b>AUTA - Dati anagrafici</b>	1560/ 1635
<b>AUTR - Riferimento all'intervento</b>	pittore
<b>AUTM - Motivazione dell'attribuzione</b>	bibliografia
<b>MT - DATI TECNICI</b>	
<b>MTX - Indicazione di colore</b>	B/ N
<b>MTC - Materia e tecnica</b>	gelatina bromuro d'argento/ vetro
<b>MIS - MISURE</b>	
<b>MISO - Tipo misure</b>	supporto primario
<b>MISU - Unità di misura</b>	mm
<b>MISA - Altezza</b>	240
<b>MISL - Larghezza</b>	180
<b>FRM - Formato</b>	18 x 24
<b>MTS - Specifiche tecniche</b>	mascheratura sul lato destro
<b>CO - CONSERVAZIONE</b>	
<b>STC - STATO DI CONSERVAZIONE</b>	
<b>STCC - Stato di conservazione</b>	buono
<b>RS - RESTAURI</b>	
<b>RST - RESTAURI</b>	
<b>RSTD - Data</b>	2010
<b>RSTE - Ente responsabile</b>	SPAP BS
<b>RSTN - Nome dell'operatore</b>	La Fototeca
<b>DA - DATI ANALITICI</b>	
<b>ISR - ISCRIZIONI</b>	
<b>ISRC - Classe di appartenenza</b>	documentaria
<b>ISRS - Tecnica di scrittura</b>	a matita
<b>ISRP - Posizione</b>	lato emulsione: in alto sulla striscia di carta incollata lungo il margine
<b>ISRI - Trascrizione</b>	1507
<b>ISR - ISCRIZIONI</b>	
<b>ISRC - Classe di appartenenza</b>	documentaria
<b>ISRS - Tecnica di scrittura</b>	a inchiostro nero
<b>ISRP - Posizione</b>	lato vetro: in alto a destra su etichetta
<b>ISRI - Trascrizione</b>	LA4-14
	Il dipinto, a seguito delle soppressioni napoleoniche, fu collocato presso la Galleria dell'Accademia di Venezia. Dal 1875 in deposito nella chiesa parrocchiale di Romagnano di Grezzana (Verona), in

**NSC - Notizie storico-critiche**

seguito ritenuta perduta fu rinvenuta dopo un'alienazione illecita e collocata nella sede attuale, ovvero in deposito presso il Museo di Palazzo Ducale di Mantova (dalle Gallerie dell'Accademia di Venezia). Attribuita in passato a Tintoretto è stato dato in seguito a scuola e più verosimilmente a Domenico Tintoretto (Vedi: Pallucchini R. Rossi P. (a cura di) Tintoretto, Milano 1990, V.II pp. 247-248, V. III p. 656, fig. 687). Lo scatto riprende un dettaglio dell'opera, si segnala la presenza dell'intero (NCTN 03229767).

**TU - CONDIZIONE GIURIDICA E VINCOLI****ACQ - ACQUISIZIONE**

**ACQT - Tipo acquisizione** trasferimento

**ACQN - Nome** SBAP VR

**ACQD - Data acquisizione** 1977

**ACQL - Luogo acquisizione** BS/ Brescia

**CDG - CONDIZIONE GIURIDICA**

**CDGG - Indicazione generica** proprietà Stato

**CDGS - Indicazione specifica** Ministero per i Beni e le Attività Culturali SBAP BS

**CDGI - Indirizzo** via Gezio Calini, 26

**DO - FONTI E DOCUMENTI DI RIFERIMENTO****FTA - FOTOGRAFIE**

**FTAX - Genere** documentazione allegata

**FTAP - Tipo** fotografia digitale

**FTAF - Formato** jpg

**FTAN - Codice identificativo** SBAPBS1507N

**FTA - FOTOGRAFIE**

**FTAX - Genere** documentazione allegata

**FTAP - Tipo** fotografia digitale

**FTAF - Formato** jpg

**FTAN - Codice identificativo** SBAPBS1507

**FTAT - Note** positivo

**BIB - BIBLIOGRAFIA**

**BIBX - Genere** bibliografia di confronto

**BIBA - Autore** Pallucchini R./ Rossi P.

**BIBD - Anno di edizione** 1990

**BIBN - V., pp., nn.** p. 247

**CM - COMPILAZIONE****CMP - COMPILAZIONE**

**CMPD - Data** 2011

**CMPN - Nome compilatore** Bertelli S.

**FUR - Funzionario responsabile** Sala L.

**RVM - TRASCRIZIONE PER LA MEMORIZZAZIONE**

**RVMD - Data registrazione** 2011

<b>RVMN - Nome revisore</b>	Frisoni C.
<b>AGG - AGGIORNAMENTO</b>	
<b>AGGD - Data</b>	2011
<b>AGGN - Nome revisore</b>	Vecchio D.