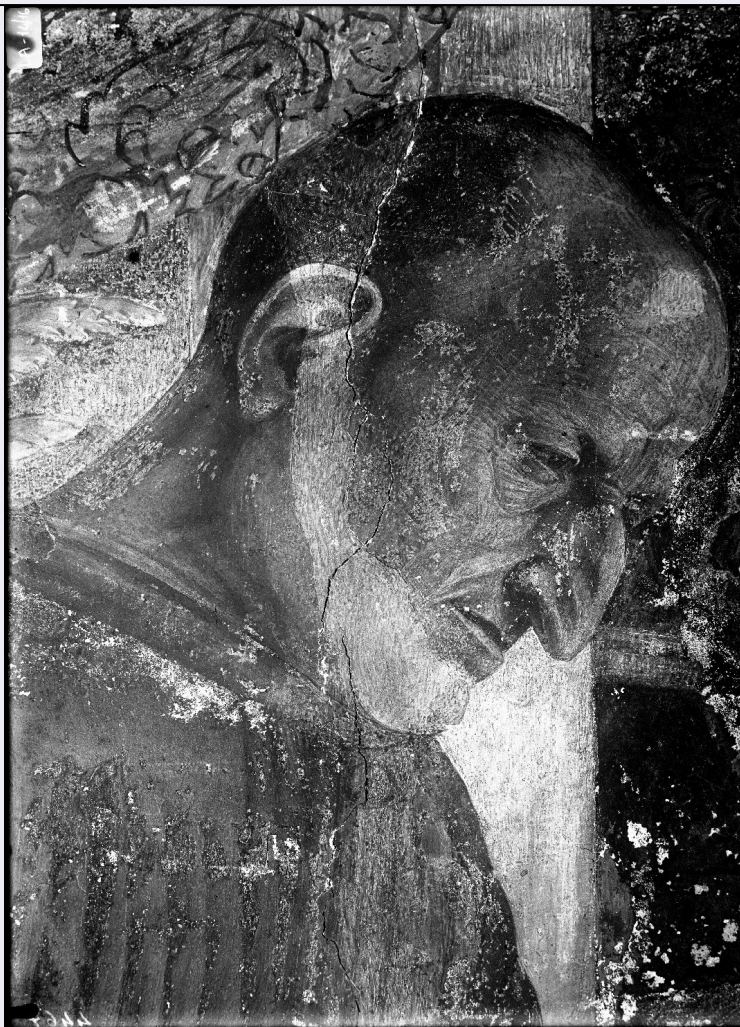


SCHEDA



CD - CODICI

TSK - Tipo di scheda	F
LIR - Livello di ricerca	I
NCT - CODICE UNIVOCO	
NCTR - Codice regione	03
NCTN - Numero catalogo generale	03229972
ESC - Ente schedatore	S74
ECP - Ente competente	S74

LC - LOCALIZZAZIONE

PVC - LOCALIZZAZIONE GEOGRAFICO-AMMINISTRATIVA

PVCR - Regione	Lombardia
PVCP - Provincia	BS
PVCC - Comune	Brescia

LDC - COLLOCAZIONE SPECIFICA

LDCT - Tipologia	palazzo
LDCN - Denominazione attuale	Palazzo Porro Schiaffinati, ex Chizzola
LDCU - Indirizzo	via Gezio Calini, 26

LDCM - Denominazione raccolta	Archivio fotografico SBAP BS
UB - UBICAZIONE	
UBF - UBICAZIONE FOTO	
UBFP - Fondo	Fondo Lastre
INV - INVENTARIO	
INVN - Numero di inventario generale	4467
INVD - Data di inventariazione	1920-1977
LA - ALTRE LOCALIZZAZIONI	
TCL - Tipo di collocazione	luogo di provenienza
PRV - LOCALIZZAZIONE GEOGRAFICO-AMMINISTRATIVA	
PRVR - Regione	Veneto
PRVP - Provincia	VR
PRVC - Comune	Verona
PRC - COLLOCAZIONE SPECIFICA	
PRCT - Tipologia architettonica	palazzo
PRCD - Denominazione	Palazzo Orti Manara
PRCM - Denominazione raccolta	Archivio fotografico SBAP VR
PRD - DATA	
PRDU - Data uscita	1967
LA - ALTRE LOCALIZZAZIONI	
TCL - Tipo di collocazione	collocazione successiva
PRV - LOCALIZZAZIONE GEOGRAFICO-AMMINISTRATIVA	
PRVR - Regione	Veneto
PRVP - Provincia	VR
PRVC - Comune	Verona
PRC - COLLOCAZIONE SPECIFICA	
PRCT - Tipologia architettonica	convento
PRCD - Denominazione	SBAP-VR
PRCC - Complesso monumentale di appartenenza	ex convento di San Fermo Maggiore
PRCM - Denominazione raccolta	Archivio fotografico SBAP VR
PRD - DATA	
PRDI - Data ingresso	1967
PRDU - Data uscita	1977
OG - OGGETTO	
OGT - OGGETTO	
OGTD - Definizione	

dell'oggetto	negativo
OGTB - Natura biblioteconomica dell'oggetto	m
QNT - QUANTITA'	
QNTN - Numero oggetti /elementi	1
SG - SOGGETTO	
SGT - SOGGETTO	
SGTI - Identificazione	Raimondo Lupi di Soragna - Dipinti murali
SGTD - Indicazioni sul soggetto	Mantegna Andrea - Testa di Raimondo Lupi di Soragna - Mantova - Palazzo Ducale - Castello di S. Giorgio - Piano nobile - Camera degli Sposi - Particolare della scena detta "della corte" prima del restauro
SGL - TITOLO	
SGLA - Titolo attribuito	Andrea Mantegna, La corte dei Gonzaga, particolare della testa di Raimondo Lupi di Soragna, Mantova, Castello di S. Giorgio, Camera degli Sposi
SGLS - Specifiche titolo	del catalogatore
LR - LUOGO E DATA DELLA RIPRESA	
LRC - LOCALIZZAZIONE	
LRCR - Regione	Lombardia
LRCP - Provincia	MN
LRCC - Comune	Mantova
LRD - Data	1938 ante
DT - CRONOLOGIA	
DTZ - CRONOLOGIA GENERICA	
DTZG - Secolo	XX
DTS - CRONOLOGIA SPECIFICA	
DTSI - Da	1936
DTSV - Validità	post
DTSF - A	1938
DTSL - Validità	ante
DTM - MOTIVAZIONE CRONOLOGIA	
DTMM - Motivazione	bibliografia
DTMS - Specifiche	Coletti 1959
DTM - MOTIVAZIONE CRONOLOGIA	
DTMM - Motivazione	analisi storica
DTMS - Specifiche	precedente all'intervento di restauro
AU - DEFINIZIONE CULTURALE	
AUF - AUTORE DELLA FOTOGRAFIA	
AUFN - Nome scelto (autore personale)	Anonimo
AUFA - Dati anagrafici /estremi cronologici	attivo prima metà sec. XX
AUFR - Riferimento	

all'intervento	fotografo principale
AUFM - Motivazione dell'attribuzione	n.r. [non rilevabile]
AUT - ALTRO AUTORE	
AUTN - Nome scelto (autore personale)	Mantegna, Andrea
AUTA - Dati anagrafici	1431/ 1506
AUTR - Riferimento all'intervento	pittore
AUTM - Motivazione dell'attribuzione	bibliografia
MT - DATI TECNICI	
MTX - Indicazione di colore	B/ N
MTC - Materia e tecnica	gelatina bromuro d'argento/ vetro
MIS - MISURE	
MISO - Tipo misure	supporto primario
MISU - Unità di misura	mm
MISA - Altezza	240
MISL - Larghezza	180
FRM - Formato	18 x 24
MTS - Specifiche tecniche	ritocchi con vernice trasparente rossa
CO - CONSERVAZIONE	
STC - STATO DI CONSERVAZIONE	
STCC - Stato di conservazione	buono
RS - RESTAURI	
RST - RESTAURI	
RSTD - Data	2010
RSTE - Ente responsabile	SPAP BS
RSTN - Nome dell'operatore	La Fototeca
DA - DATI ANALITICI	
ISR - ISCRIZIONI	
ISRC - Classe di appartenenza	documentaria
ISRS - Tecnica di scrittura	a inchiostro nero
ISRP - Posizione	lato vetro: in basso a sinistra su etichetta
ISRI - Trascrizione	LA14/16
ISR - ISCRIZIONI	
ISRC - Classe di appartenenza	documentaria
ISRS - Tecnica di scrittura	a inchiostro nero
ISRP - Posizione	lato emulsione: in basso a destra
ISRI - Trascrizione	4467
	Nel 1937 venne costituita una commissione composta da Ettore

NSC - Notizie storico-critiche

Modigliani, Ugo Ojetti e il restauratore Mauro Pelliccioli per verificare lo stato di degrado degli affreschi e progettare un intervento di risanamento. Pelliccioli contestualmente ai sopralluoghi fece realizzare delle fotografie che documentassero lo stato di estremo degrado dei dipinti. Tra il 1938 e il 1941 fu attuato il restauro articolato in tre fasi essenziali: la prima di consolidamento degli intonaci, la seconda di pulizia e ripristino delle tinte originali e la terza di intonazione cromatica in corrispondenza delle lacune più significative, con campiture che suggerivano le tonalità perdute senza una vera e propria ricostruzione delle parti mancanti. Il restauro fu realizzato grazie all'impegno economico di Samuel H. Kress. Lo scatto in esame è da collocarsi prima dell'inizio dei lavori, probabilmente in concomitanza con i sopralluoghi del Pelliccioli. (vedi: Luigi Coletti, La Camera degli Sposi del Mantegna a Mantova, con un'appendice di Ettore Camesasca, Milano, 1959, pp. 66-71).

TU - CONDIZIONE GIURIDICA E VINCOLI**ACQ - ACQUISIZIONE**

ACQT - Tipo acquisizione	trasferimento
ACQN - Nome	SBAP VR
ACQD - Data acquisizione	1977
ACQL - Luogo acquisizione	BS/ Brescia

CDG - CONDIZIONE GIURIDICA

CDGG - Indicazione generica	proprietà Stato
CDGS - Indicazione specifica	Ministero per i Beni e le Attività Culturali SBAP BS
CDGI - Indirizzo	via Gezio Calini, 26

DO - FONTI E DOCUMENTI DI RIFERIMENTO**FTA - FOTOGRAFIE**

FTAX - Genere	documentazione allegata
FTAP - Tipo	fotografia digitale
FTAF - Formato	jpg
FTAN - Codice identificativo	SBAPBS4467
FTAT - Note	positivo

FTA - FOTOGRAFIE

FTAX - Genere	documentazione allegata
FTAP - Tipo	fotografia digitale
FTAF - Formato	jpg
FTAN - Codice identificativo	SBAPBS4467N

CM - COMPILAZIONE**CMP - COMPILAZIONE**

CMPD - Data	2011
CMPN - Nome compilatore	Bertelli S.

FUR - Funzionario responsabile	Sala L.
---------------------------------------	---------

RVM - TRASCRIZIONE PER LA MEMORIZZAZIONE

RVMD - Data registrazione	2011
----------------------------------	------

RVMN - Nome revisore	Frisoni C.
AGG - AGGIORNAMENTO	
AGGD - Data	2011
AGGN - Nome revisore	Vecchio D.