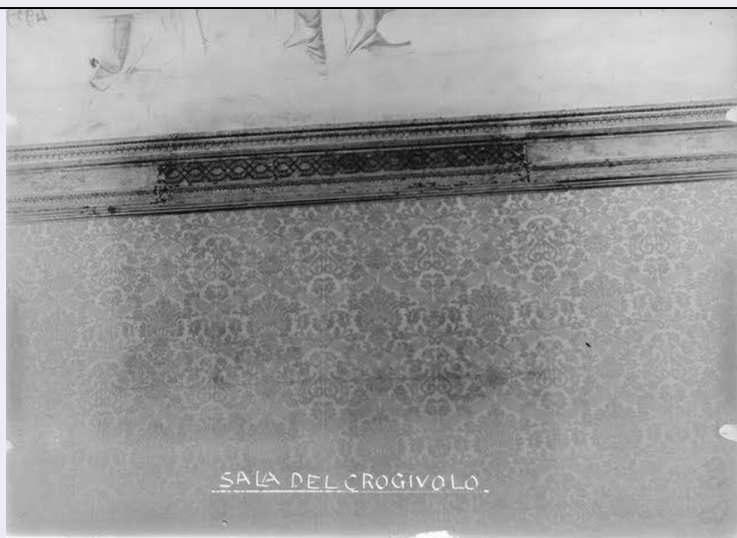


SCHEDA



CD - CODICI

TSK - Tipo di scheda	F
LIR - Livello di ricerca	I
NCT - CODICE UNIVOCO	
NCTR - Codice regione	03
NCTN - Numero catalogo generale	03229975
ESC - Ente schedatore	S74
ECP - Ente competente	S74

LC - LOCALIZZAZIONE

PVC - LOCALIZZAZIONE GEOGRAFICO-AMMINISTRATIVA

PVCR - Regione	Lombardia
PVCP - Provincia	BS
PVCC - Comune	Brescia

LDC - COLLOCAZIONE SPECIFICA

LDCT - Tipologia	palazzo
LDCN - Denominazione attuale	Palazzo Porro Schiaffinati, ex Chizzola
LDCU - Indirizzo	via Gezio Calini, 26
LDCM - Denominazione raccolta	Archivio fotografico SBAP BS

UB - UBICAZIONE

UBF - UBICAZIONE FOTO

UBFP - Fondo	Fondo Lastre
--------------	--------------

INV - INVENTARIO

INVN - Numero di inventario generale	4939
INVD - Data di inventariazione	1920-1977

LA - ALTRE LOCALIZZAZIONI

TCL - Tipo di collocazione	luogo di provenienza
-----------------------------------	----------------------

PRV - LOCALIZZAZIONE GEOGRAFICO-AMMINISTRATIVA

PRVR - Regione	Veneto
-----------------------	--------

PRVP - Provincia	VR
-------------------------	----

PRVC - Comune	Verona
----------------------	--------

PRC - COLLOCAZIONE SPECIFICA

PRCT - Tipologia architettonica	palazzo
--	---------

PRCD - Denominazione	Palazzo Orti Manara
-----------------------------	---------------------

PRCM - Denominazione raccolta	Archivio fotografico SBAP VR
--	------------------------------

PRD - DATA

PRDU - Data uscita	1967
---------------------------	------

LA - ALTRE LOCALIZZAZIONI

TCL - Tipo di collocazione	collocazione successiva
-----------------------------------	-------------------------

PRV - LOCALIZZAZIONE GEOGRAFICO-AMMINISTRATIVA

PRVR - Regione	Veneto
-----------------------	--------

PRVP - Provincia	VR
-------------------------	----

PRVC - Comune	Verona
----------------------	--------

PRC - COLLOCAZIONE SPECIFICA

PRCT - Tipologia architettonica	convento
--	----------

PRCD - Denominazione	SBAP-VR
-----------------------------	---------

PRCC - Complesso monumentale di appartenenza	ex convento di San Fermo Maggiore
---	-----------------------------------

PRCM - Denominazione raccolta	Archivio fotografico SBAP VR
--	------------------------------

PRD - DATA

PRDI - Data ingresso	1967
-----------------------------	------

PRDU - Data uscita	1977
---------------------------	------

OG - OGGETTO**OGT - OGGETTO**

OGTD - Definizione dell'oggetto	negativo
--	----------

OGTB - Natura biblioteconomica dell'oggetto	m
--	---

QNT - QUANTITA'

QNTN - Numero oggetti /elementi	1
--	---

SG - SOGGETTO**SGT - SOGGETTO**

SGTI - Identificazione	Architetture - Mantova
-------------------------------	------------------------

SGTD - Indicazioni sul	Mantova - Palazzo Ducale - Domus Nova - Appartamento Ducale -
-------------------------------	---

soggetto	Sala del Crogiuolo - durante il restauro - dettaglio di una parete con rivestimento in tessuto
SGL - TITOLO	
SGLA - Titolo attributo	Mantova, Palazzo Ducale, Domus Nova, Appartamento Ducale, Sala del Crogiuolo
SGLS - Specifiche titolo	del catalogatore
LR - LUOGO E DATA DELLA RIPRESA	
LRC - LOCALIZZAZIONE	
LRCR - Regione	Lombardia
LRCP - Provincia	MN
LRCC - Comune	Mantova
LRD - Data	1942 ante
DT - CRONOLOGIA	
DTZ - CRONOLOGIA GENERICA	
DTZG - Secolo	XX
DTS - CRONOLOGIA SPECIFICA	
DTSI - Da	1938
DTSV - Validità	post
DTSF - A	1942
DTSL - Validità	ante
DTM - MOTIVAZIONE CRONOLOGIA	
DTMM - Motivazione	bibliografia
DTMS - Specifiche	Barbacci 1942
DTM - MOTIVAZIONE CRONOLOGIA	
DTMM - Motivazione	analisi storica
DTMS - Specifiche	ripresa durante il restauro
AU - DEFINIZIONE CULTURALE	
AUF - AUTORE DELLA FOTOGRAFIA	
AUFN - Nome scelto (autore personale)	Anonimo
AUFA - Dati anagrafici /estremi cronologici	attivo prima metà sec. XX
AUFR - Riferimento all'intervento	fotografo principale
AUFM - Motivazione dell'attribuzione	n.r. [non rilevabile]
AUT - ALTRO AUTORE	
AUTN - Nome scelto (autore personale)	Viani, Antonio Maria
AUTA - Dati anagrafici	1550/ 1635
AUTR - Riferimento all'intervento	architetto
AUTM - Motivazione dell'attribuzione	bibliografia
MT - DATI TECNICI	

MTX - Indicazione di colore	B/ N
MTC - Materia e tecnica	gelatina bromuro d'argento/ vetro
MIS - MISURE	
MISO - Tipo misure	supporto primario
MISU - Unità di misura	mm
MISA - Altezza	130
MISL - Larghezza	180
FRM - Formato	13 X 18
CO - CONSERVAZIONE	
STC - STATO DI CONSERVAZIONE	
STCC - Stato di conservazione	buono
RS - RESTAURI	
RST - RESTAURI	
RSTD - Data	2010
RSTE - Ente responsabile	SPAP BS
RSTN - Nome dell'operatore	La Fototeca
DA - DATI ANALITICI	
ISR - ISCRIZIONI	
ISRC - Classe di appartenenza	documentaria
ISRS - Tecnica di scrittura	a inchiostro nero
ISRP - Posizione	lato emulsione: in alto a destra
ISRI - Trascrizione	4939
ISR - ISCRIZIONI	
ISRC - Classe di appartenenza	documentaria
ISRS - Tecnica di scrittura	a inchiostro rosso
ISRP - Posizione	lato emulsione: in alto a sinistra
ISRI - Trascrizione	44B
ISR - ISCRIZIONI	
ISRC - Classe di appartenenza	didascalica
ISRS - Tecnica di scrittura	a incisione
ISRP - Posizione	lato emulsione: in basso al centro
ISRI - Trascrizione	SALA DEL CROGIVOLO
NSC - Notizie storico-critiche	<p>Gli studi preparatori che anticipano l'intervento di restauro sulla Domus Nova presero l'avvio nel 1938, l'anno successivo iniziarono i lavori, diretti dal Sovrintendente di Verona Arturo Barbacci. In questo primo anno fu affrontato il corpo laterale destro e si cominciò il ripristino delle decorazioni, gli interventi furono terminati dall'ing. Raffaello Niccoli nel 1942, dopo il trasferimento di Barbacci a Bologna. Fu un restauro condotto con il rispetto delle forme originali, limitato all'eliminazione di manomissioni e alla ricollocazione degli elementi decorativi. Si lasciò il mattone a vista grezzo senza effettuare l'intonacatura prevista dal progetto originale del Fancelli, reintegrando</p>

le cornici della trabeazione, zoccolo e finestre. Si suppone che lo scatto in esame risalga alla fase di ripristino dei vani interni dell'edificio. (vedi A. Barbacci, La Nova Domus nel Palazzo Ducale di Mantova e il suo restauro, in "Le Arti", a. IV, n. 3 (febbraio-marzo), 1942, pp. 222-224).

TU - CONDIZIONE GIURIDICA E VINCOLI

ACQ - ACQUISIZIONE

ACQT - Tipo acquisizione	trasferimento
ACQN - Nome	SBAP VR
ACQD - Data acquisizione	1977
ACQL - Luogo acquisizione	BS/ Brescia

CDG - CONDIZIONE GIURIDICA

CDGG - Indicazione generica	proprietà Stato
CDGS - Indicazione specifica	Ministero per i Beni e le Attività Culturali SBAP BS
CDGI - Indirizzo	via Gezio Calini, 26

DO - FONTI E DOCUMENTI DI RIFERIMENTO

FTA - FOTOGRAFIE

FTAX - Genere	documentazione allegata
FTAP - Tipo	fotografia digitale
FTAF - Formato	jpg
FTAN - Codice identificativo	SBAPBS4939N

FTA - FOTOGRAFIE

FTAX - Genere	documentazione allegata
FTAP - Tipo	fotografia digitale
FTAF - Formato	jpg
FTAN - Codice identificativo	SBAPBS4939
FTAT - Note	positivo

BIB - BIBLIOGRAFIA

BIBX - Genere	bibliografia di confronto
BIBA - Autore	Barbacci A.
BIBD - Anno di edizione	1942
BIBN - V., pp., nn.	pp. 222-224

CM - COMPILAZIONE

CMP - COMPILAZIONE

CMPD - Data	2011
CMPN - Nome compilatore	Bertelli S.

FUR - Funzionario responsabile	Sala L.
--------------------------------	---------

RVM - TRASCRIZIONE PER LA MEMORIZZAZIONE

RVMD - Data registrazione	2011
RVMN - Nome revisore	Frisoni C.

AGG - AGGIORNAMENTO

AGGD - Data	2011
AGGN - Nome revisore	Vecchio D.