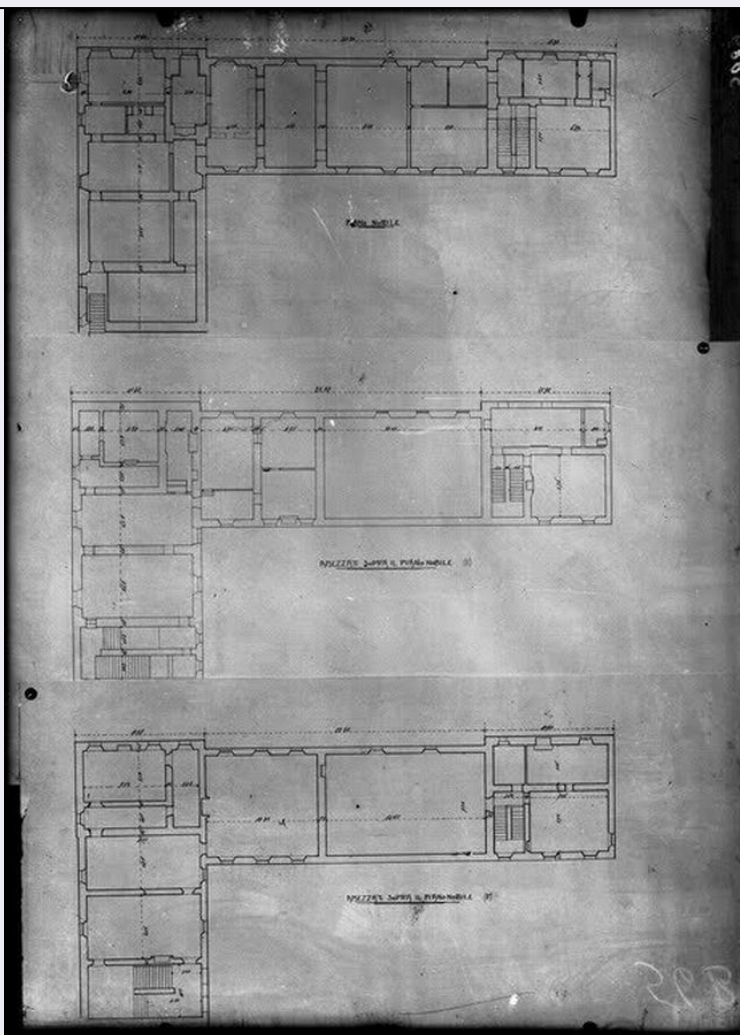


# SCHEDA



## CD - CODICI

TSK - Tipo di scheda	F
LIR - Livello di ricerca	I
NCT - CODICE UNIVOCO	
NCTR - Codice regione	03
NCTN - Numero catalogo generale	03229997
ESC - Ente schedatore	S74
ECP - Ente competente	S74

## LC - LOCALIZZAZIONE

### PVC - LOCALIZZAZIONE GEOGRAFICO-AMMINISTRATIVA

PVCR - Regione	Lombardia
PVCP - Provincia	BS
PVCC - Comune	Brescia

### LDC - COLLOCAZIONE SPECIFICA

LDCT - Tipologia	palazzo
LDCN - Denominazione attuale	Palazzo Porro Schiaffinati, ex Chizzola
LDCU - Indirizzo	via Gezio Calini, 26

<b>LDCM - Denominazione raccolta</b>	Archivio fotografico SBAP BS
<b>UB - UBICAZIONE</b>	
<b>UBF - UBICAZIONE FOTO</b>	
<b>UBFP - Fondo</b>	Fondo Lastre
<b>INV - INVENTARIO</b>	
<b>INVN - Numero di inventario generale</b>	5089
<b>INVD - Data di inventariazione</b>	1920-1977
<b>LA - ALTRE LOCALIZZAZIONI</b>	
<b>TCL - Tipo di collocazione</b>	luogo di provenienza
<b>PRV - LOCALIZZAZIONE GEOGRAFICO-AMMINISTRATIVA</b>	
<b>PRVR - Regione</b>	Veneto
<b>PRVP - Provincia</b>	VR
<b>PRVC - Comune</b>	Verona
<b>PRC - COLLOCAZIONE SPECIFICA</b>	
<b>PRCT - Tipologia architettonica</b>	palazzo
<b>PRCD - Denominazione</b>	Palazzo Orti Manara
<b>PRCM - Denominazione raccolta</b>	Archivio fotografico SBAP VR
<b>PRD - DATA</b>	
<b>PRDU - Data uscita</b>	1967
<b>LA - ALTRE LOCALIZZAZIONI</b>	
<b>TCL - Tipo di collocazione</b>	collocazione successiva
<b>PRV - LOCALIZZAZIONE GEOGRAFICO-AMMINISTRATIVA</b>	
<b>PRVR - Regione</b>	Veneto
<b>PRVP - Provincia</b>	VR
<b>PRVC - Comune</b>	Verona
<b>PRC - COLLOCAZIONE SPECIFICA</b>	
<b>PRCT - Tipologia architettonica</b>	convento
<b>PRCD - Denominazione</b>	SBAP-VR
<b>PRCC - Complesso monumentale di appartenenza</b>	ex convento di San Fermo Maggiore
<b>PRCM - Denominazione raccolta</b>	Archivio fotografico SBAP VR
<b>PRD - DATA</b>	
<b>PRDI - Data ingresso</b>	1967
<b>PRDU - Data uscita</b>	1977
<b>OG - OGGETTO</b>	
<b>OGT - OGGETTO</b>	
<b>OGTD - Definizione</b>	

dell'oggetto	negativo
OGTB - Natura biblioteconomica dell'oggetto	m
<b>QNT - QUANTITA'</b>	
QNTN - Numero oggetti /elementi	1
<b>SG - SOGGETTO</b>	
<b>SGT - SOGGETTO</b>	
SGTI - Identificazione	Architetture - Disegni - Progetti
SGTD - Indicazioni sul soggetto	Progetto di ripristino della Domus Nova nel palazzo Ducale di Mantova - planimetrie
<b>SGL - TITOLO</b>	
SGLA - Titolo attribuito	Disegno, Progetto di restauro della Domus Nova nel Palazzo Ducale di Mantova
SGLS - Specifiche titolo	del catalogatore
<b>LR - LUOGO E DATA DELLA RIPRESA</b>	
<b>LRC - LOCALIZZAZIONE</b>	
LRRCR - Regione	Lombardia
LRCP - Provincia	MN
LRCC - Comune	Mantova
LRD - Data	1938 ca.
<b>DT - CRONOLOGIA</b>	
<b>DTZ - CRONOLOGIA GENERICA</b>	
DTZG - Secolo	XX
<b>DTS - CRONOLOGIA SPECIFICA</b>	
DTSI - Da	1938
DTSV - Validità	ca.
DTSF - A	1938
DTSL - Validità	ca.
<b>DTM - MOTIVAZIONE CRONOLOGIA</b>	
DTMM - Motivazione	analisi storica
DTMS - Specifiche	precedente al restauro
<b>DTM - MOTIVAZIONE CRONOLOGIA</b>	
DTMM - Motivazione	bibliografia
DTMS - Specifiche	Barbacci 1942
<b>AU - DEFINIZIONE CULTURALE</b>	
<b>AUF - AUTORE DELLA FOTOGRAFIA</b>	
AUFN - Nome scelto (autore personale)	Anonimo
AUFA - Dati anagrafici /estremi cronologici	attivo prima metà sec. XX
AUFR - Riferimento all'intervento	fotografo principale

<b>AUFM - Motivazione dell'attribuzione</b>	n.r. [non rilevabile]
<b>MT - DATI TECNICI</b>	
<b>MTX - Indicazione di colore</b>	B/ N
<b>MTC - Materia e tecnica</b>	gelatina bromuro d'argento/ vetro
<b>MIS - MISURE</b>	
<b>MISO - Tipo misure</b>	supporto primario
<b>MISU - Unità di misura</b>	mm
<b>MISA - Altezza</b>	180
<b>MISL - Larghezza</b>	130
<b>FRM - Formato</b>	13 X 18
<b>CO - CONSERVAZIONE</b>	
<b>STC - STATO DI CONSERVAZIONE</b>	
<b>STCC - Stato di conservazione</b>	buono
<b>RS - RESTAURI</b>	
<b>RST - RESTAURI</b>	
<b>RSTD - Data</b>	2010
<b>RSTE - Ente responsabile</b>	SPAP BS
<b>RSTN - Nome dell'operatore</b>	La Fototeca
<b>DA - DATI ANALITICI</b>	
<b>ISR - ISCRIZIONI</b>	
<b>ISRC - Classe di appartenenza</b>	documentaria
<b>ISRS - Tecnica di scrittura</b>	a inchiostro rosso
<b>ISRP - Posizione</b>	lato emulsione: in basso a sinistra
<b>ISRI - Trascrizione</b>	56B [capovolto]
<b>ISR - ISCRIZIONI</b>	
<b>ISRC - Classe di appartenenza</b>	documentaria
<b>ISRS - Tecnica di scrittura</b>	a inchiostro nero
<b>ISRP - Posizione</b>	lato emulsione: lungo il margine sinistro
<b>ISRI - Trascrizione</b>	5089
<b>NSC - Notizie storico-critiche</b>	<p>Gli studi preparatori che anticipano l'intervento di restauro sulla Domus Nova presero l'avvio nel 1938, l'anno successivo iniziarono i lavori, diretti dal Sovrintendente di Verona Arturo Barbacci. In questo primo anno fu affrontato il corpo laterale destro e si cominciò il ripristino delle decorazioni, gli interventi furono terminati dall'ing. Raffaello Niccoli nel 1942, dopo il trasferimento di Barbacci a Bologna. Fu un restauro condotto con il rispetto delle forme originali, limitato all'eliminazione di manomissioni e alla ricollocazione degli elementi decorativi. Si lasciò il mattone a vista grezzo senza effettuare l'intonacatura prevista dal progetto originale del Fancelli, reintegrando le cornici della trabeazione, zoccolo e finestre. (vedi A. Barbacci, La Nova Domus nel Palazzo Ducale di Mantova e il suo restauro, in "Le Arti", a. IV, n. 3 (febbraio-marzo), 1942, pp. 222-224).</p>
<b>TU - CONDIZIONE GIURIDICA E VINCOLI</b>	

**ACQ - ACQUISIZIONE**

<b>ACQT - Tipo acquisizione</b>	trasferimento
<b>ACQN - Nome</b>	SBAP VR
<b>ACQD - Data acquisizione</b>	1977
<b>ACQL - Luogo acquisizione</b>	BS/ Brescia

**CDG - CONDIZIONE GIURIDICA**

<b>CDGG - Indicazione generica</b>	proprietà Stato
<b>CDGS - Indicazione specifica</b>	Ministero per i Beni e le Attività Culturali SBAP BS
<b>CDGI - Indirizzo</b>	via Gezio Calini, 26

**DO - FONTI E DOCUMENTI DI RIFERIMENTO****FTA - FOTOGRAFIE**

<b>FTAX - Genere</b>	documentazione allegata
<b>FTAP - Tipo</b>	fotografia digitale
<b>FTAF - Formato</b>	jpg
<b>FTAN - Codice identificativo</b>	SBAPBS5089
<b>FTAT - Note</b>	positivo

**FTA - FOTOGRAFIE**

<b>FTAX - Genere</b>	documentazione allegata
<b>FTAP - Tipo</b>	fotografia digitale
<b>FTAF - Formato</b>	jpg
<b>FTAN - Codice identificativo</b>	SBAPBS5089N

**BIB - BIBLIOGRAFIA**

<b>BIBX - Genere</b>	bibliografia di confronto
<b>BIBA - Autore</b>	Barbacci A.
<b>BIBD - Anno di edizione</b>	1942
<b>BIBN - V., pp., nn.</b>	pp. 222-224

**CM - COMPILAZIONE****CMP - COMPILAZIONE**

<b>CMPD - Data</b>	2011
<b>CMPN - Nome compilatore</b>	Bertelli S.
<b>FUR - Funzionario responsabile</b>	Sala L.

**RVM - TRASCRIZIONE PER LA MEMORIZZAZIONE**

<b>RVMD - Data registrazione</b>	2011
<b>RVMN - Nome revisore</b>	Frisoni C.

**AGG - AGGIORNAMENTO**

<b>AGGD - Data</b>	2011
<b>AGGN - Nome revisore</b>	Vecchio D.