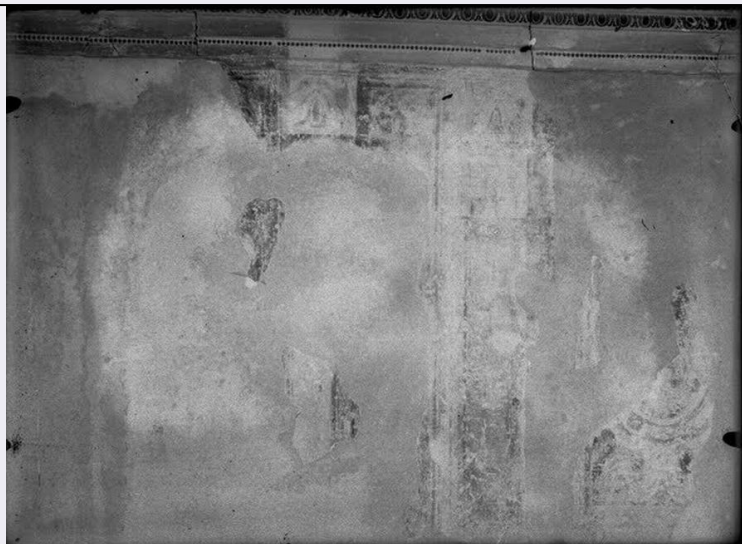


# SCHEDA



## CD - CODICI

TSK - Tipo di scheda F

LIR - Livello di ricerca I

### NCT - CODICE UNIVOCO

NCTR - Codice regione 03

NCTN - Numero catalogo  
generale 03230006

ESC - Ente schedatore S74

ECP - Ente competente S74

## LC - LOCALIZZAZIONE

### PVC - LOCALIZZAZIONE GEOGRAFICO-AMMINISTRATIVA

PVCR - Regione Lombardia

PVCP - Provincia BS

PVCC - Comune Brescia

### LDC - COLLOCAZIONE SPECIFICA

LDCT - Tipologia palazzo

LDCN - Denominazione  
attuale Palazzo Porro Schiaffinati, ex Chizzola

LDCU - Indirizzo via Gezio Calini, 26

LDCM - Denominazione  
raccolta Archivio fotografico SBAP BS

## UB - UBICAZIONE

### UBF - UBICAZIONE FOTO

UBFP - Fondo Fondo Lastre

### INV - INVENTARIO

INVN - Numero di  
inventario generale 5099

INVD - Data di  
inventariazione 1920-1977

## LA - ALTRE LOCALIZZAZIONI

<b>TCL - Tipo di collocazione</b>	luogo di provenienza
<b>PRV - LOCALIZZAZIONE GEOGRAFICO-AMMINISTRATIVA</b>	
<b>PRVR - Regione</b>	Veneto
<b>PRVP - Provincia</b>	VR
<b>PRVC - Comune</b>	Verona
<b>PRC - COLLOCAZIONE SPECIFICA</b>	
<b>PRCT - Tipologia architettonica</b>	palazzo
<b>PRCD - Denominazione</b>	Palazzo Orti Manara
<b>PRCM - Denominazione raccolta</b>	Archivio fotografico SBAP VR
<b>PRD - DATA</b>	
<b>PRDU - Data uscita</b>	1967
<b>LA - ALTRE LOCALIZZAZIONI</b>	
<b>TCL - Tipo di collocazione</b>	collocazione successiva
<b>PRV - LOCALIZZAZIONE GEOGRAFICO-AMMINISTRATIVA</b>	
<b>PRVR - Regione</b>	Veneto
<b>PRVP - Provincia</b>	VR
<b>PRVC - Comune</b>	Verona
<b>PRC - COLLOCAZIONE SPECIFICA</b>	
<b>PRCT - Tipologia architettonica</b>	convento
<b>PRCD - Denominazione</b>	SBAP-VR
<b>PRCC - Complesso monumentale di appartenenza</b>	ex convento di San Fermo Maggiore
<b>PRCM - Denominazione raccolta</b>	Archivio fotografico SBAP VR
<b>PRD - DATA</b>	
<b>PRDI - Data ingresso</b>	1967
<b>PRDU - Data uscita</b>	1977
<b>OG - OGGETTO</b>	
<b>OGT - OGGETTO</b>	
<b>OGTD - Definizione dell'oggetto</b>	negativo
<b>OGTB - Natura biblioteconomica dell'oggetto</b>	m
<b>QNT - QUANTITA'</b>	
<b>QNTN - Numero oggetti /elementi</b>	1
<b>SG - SOGGETTO</b>	
<b>SGT - SOGGETTO</b>	
<b>SGTI - Identificazione</b>	Architetture - Dipinti murali - Mantova
<b>SGTD - Indicazioni sul</b>	Mantova - Palazzo Ducale - Domus Nova - Appartamento del Paradiso

soggetto	- Sala dei Quattro Elementi - brano di decorazione murale
<b>SGL - TITOLO</b>	
SGLA - Titolo attribuito	Mantova, Palazzo Ducale, Sala degli Elementi
SGLS - Specifiche titolo	del catalogatore
<b>LR - LUOGO E DATA DELLA RIPRESA</b>	
<b>LRC - LOCALIZZAZIONE</b>	
LRCR - Regione	Lombardia
LRCP - Provincia	MN
LRCC - Comune	Mantova
LRD - Data	1934 ante
<b>DT - CRONOLOGIA</b>	
<b>DTZ - CRONOLOGIA GENERICA</b>	
DTZG - Secolo	XX
<b>DTS - CRONOLOGIA SPECIFICA</b>	
DTSI - Da	1930
DTSV - Validità	post
DTSF - A	1934
DTSL - Validità	ante
<b>DTM - MOTIVAZIONE CRONOLOGIA</b>	
DTMM - Motivazione	analisi storica
DTMS - Specifiche	ripresa precedente al restauro
<b>DTM - MOTIVAZIONE CRONOLOGIA</b>	
DTMM - Motivazione	bibliografia
DTMS - Specifiche	Cottafavi 1934
<b>AU - DEFINIZIONE CULTURALE</b>	
<b>AUF - AUTORE DELLA FOTOGRAFIA</b>	
AUFN - Nome scelto (autore personale)	Anonimo
AUFA - Dati anagrafici /estremi cronologici	attivo prima metà sec. XX
AUFR - Riferimento all'intervento	fotografo principale
AUFM - Motivazione dell'attribuzione	n.r. [non rilevabile]
<b>MT - DATI TECNICI</b>	
MTX - Indicazione di colore	B/ N
MTC - Materia e tecnica	gelatina bromuro d'argento/ vetro
<b>MIS - MISURE</b>	
MISO - Tipo misure	supporto primario
MISU - Unità di misura	mm
MISA - Altezza	130
MISL - Larghezza	180
FRM - Formato	13 X 18

**CO - CONSERVAZIONE****STC - STATO DI CONSERVAZIONE****STCC - Stato di  
conservazione**

buono

**RS - RESTAURI****RST - RESTAURI****RSTD - Data**

2010

**RSTE - Ente responsabile**

SPAP BS

**RSTN - Nome dell'operatore**

La Fototeca

**DA - DATI ANALITICI****ISR - ISCRIZIONI****ISRC - Classe di  
appartenenza**

documentaria

**ISRS - Tecnica di scrittura**

a inchiostro nero

**ISRP - Posizione**

lato emulsione: in alto a sinistra

**ISRI - Trascrizione**

5099 [capovolto]

**ISR - ISCRIZIONI****ISRC - Classe di  
appartenenza**

documentaria

**ISRS - Tecnica di scrittura**

a inchiostro rosso

**ISRP - Posizione**

lato emulsione: in alto a destra

**ISRI - Trascrizione**

64B

**NSC - Notizie storico-critiche**

Gli studi preparatori che anticipano l'intervento di restauro sulla Domus Nova presero l'avvio nel 1938, l'anno successivo iniziarono i lavori, diretti dal Sovrintendente di Verona Arturo Barbacci. In questo primo anno fu affrontato il corpo laterale destro e si cominciò il ripristino delle decorazioni, gli interventi furono terminati dall'ing. Raffaello Niccoli nel 1942, dopo il trasferimento di Barbacci a Bologna. Fu un restauro condotto con il rispetto delle forme originali, limitato all'eliminazione di manomissioni e alla ricollocazione degli elementi decorativi. Si lasciò il mattone a vista grezzo senza effettuare l'intonacatura prevista dal progetto originale del Fancelli, reintegrando le cornici della trabeazione, zoccolo e finestre. Si suppone che lo scatto in esame risalga alla fase di ripristino dei vani interni dell'edificio. (vedi A. Barbacci, La Nova Domus nel Palazzo Ducale di Mantova e il suo restauro, in "Le Arti", a. IV, n. 3 (febbraio-marzo), 1942, pp. 222-224). Lo scatto in esame è forse da ascrivere ad una fase precedente di restauro che ha interessato la decorazione della Saletta degli Elementi (Vedi Clinio Cottafavi, Gli appartamenti di Eleonora Medici, del Paradiso e dei Nani, Bollettino d'Arte, Serie III, Settembre 1934, pp. 128-139).

**TU - CONDIZIONE GIURIDICA E VINCOLI****ACQ - ACQUISIZIONE****ACQT - Tipo acquisizione**

trasferimento

**ACQN - Nome**

SBAP VR

**ACQD - Data acquisizione**

1977

**ACQL - Luogo acquisizione**

BS/ Brescia

**CDG - CONDIZIONE GIURIDICA**

<b>CDGG - Indicazione generica</b>	proprietà Stato
<b>CDGS - Indicazione specifica</b>	Ministero per i Beni e le Attività Culturali SBAP BS
<b>CDGI - Indirizzo</b>	via Gezio Calini, 26
<b>DO - FONTI E DOCUMENTI DI RIFERIMENTO</b>	
<b>FTA - FOTOGRAFIE</b>	
<b>FTAX - Genere</b>	documentazione allegata
<b>FTAP - Tipo</b>	fotografia digitale
<b>FTAF - Formato</b>	jpg
<b>FTAN - Codice identificativo</b>	SBAPBS5099
<b>FTAT - Note</b>	positivo
<b>FTA - FOTOGRAFIE</b>	
<b>FTAX - Genere</b>	documentazione allegata
<b>FTAP - Tipo</b>	fotografia digitale
<b>FTAF - Formato</b>	jpg
<b>FTAN - Codice identificativo</b>	SBAPBS5099N
<b>BIB - BIBLIOGRAFIA</b>	
<b>BIBX - Genere</b>	bibliografia di confronto
<b>BIBA - Autore</b>	Cottafavi C.
<b>BIBD - Anno di edizione</b>	1934
<b>BIBN - V., pp., nn.</b>	pp. 128-139
<b>BIB - BIBLIOGRAFIA</b>	
<b>BIBX - Genere</b>	bibliografia di confronto
<b>BIBA - Autore</b>	Barbacci A.
<b>BIBD - Anno di edizione</b>	1942
<b>BIBN - V., pp., nn.</b>	pp. 222-224
<b>CM - COMPILAZIONE</b>	
<b>CMP - COMPILAZIONE</b>	
<b>CMPD - Data</b>	2011
<b>CM PN - Nome compilatore</b>	Bertelli S.
<b>FUR - Funzionario responsabile</b>	Sala L.
<b>RVM - TRASCRIZIONE PER LA MEMORIZZAZIONE</b>	
<b>RVMD - Data registrazione</b>	2011
<b>RVMN - Nome revisore</b>	Frisoni C.
<b>AGG - AGGIORNAMENTO</b>	
<b>AGGD - Data</b>	2011
<b>AGGN - Nome revisore</b>	Vecchio D.