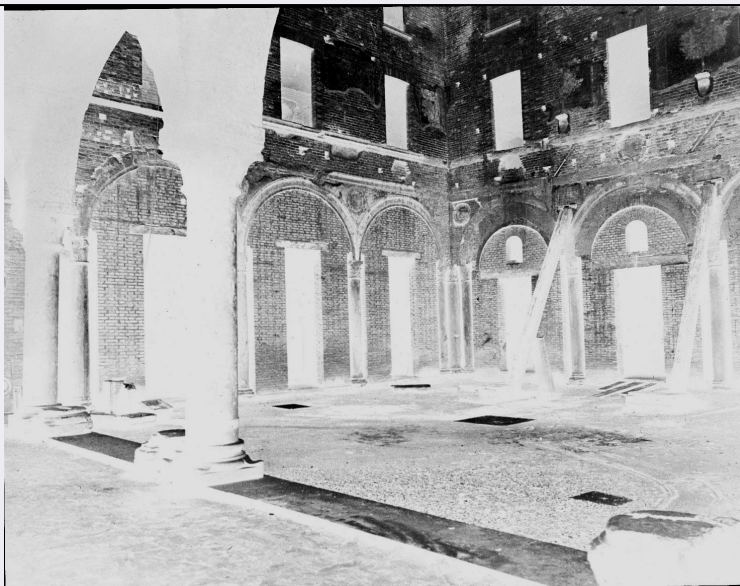


SCHEDA



CD - CODICI

TSK - Tipo di scheda	F
LIR - Livello di ricerca	I
NCT - CODICE UNIVOCO	
NCTR - Codice regione	03
NCTN - Numero catalogo generale	03230154
ESC - Ente schedatore	S74
ECP - Ente competente	S74

LC - LOCALIZZAZIONE

PVC - LOCALIZZAZIONE GEOGRAFICO-AMMINISTRATIVA

PVCR - Regione	Lombardia
PVCP - Provincia	BS
PVCC - Comune	Brescia

LDC - COLLOCAZIONE SPECIFICA

LDCT - Tipologia	palazzo
LDCN - Denominazione attuale	Palazzo Porro Schiaffinati, ex Chizzola
LDCU - Indirizzo	via Gezio Calini, 26
LDCM - Denominazione raccolta	Archivio fotografico SBAP BS

UB - UBICAZIONE

UBF - UBICAZIONE FOTO

UBFP - Fondo	Fondo Lastre
--------------	--------------

INV - INVENTARIO

INVN - Numero di inventario generale	1660
INVD - Data di inventariazione	1920-1977

LA - ALTRE LOCALIZZAZIONI

TCL - Tipo di collocazione	luogo di provenienza
-----------------------------------	----------------------

PRV - LOCALIZZAZIONE GEOGRAFICO-AMMINISTRATIVA

PRVR - Regione	Veneto
-----------------------	--------

PRVP - Provincia	VR
-------------------------	----

PRVC - Comune	Verona
----------------------	--------

PRC - COLLOCAZIONE SPECIFICA

PRCT - Tipologia architettonica	palazzo
--	---------

PRCD - Denominazione	Palazzo Orti Manara
-----------------------------	---------------------

PRCM - Denominazione raccolta	Archivio fotografico SBAP VR
--------------------------------------	------------------------------

PRD - DATA

PRDU - Data uscita	1967
---------------------------	------

LA - ALTRE LOCALIZZAZIONI

TCL - Tipo di collocazione	collocazione successiva
-----------------------------------	-------------------------

PRV - LOCALIZZAZIONE GEOGRAFICO-AMMINISTRATIVA

PRVR - Regione	Veneto
-----------------------	--------

PRVP - Provincia	VR
-------------------------	----

PRVC - Comune	Verona
----------------------	--------

PRC - COLLOCAZIONE SPECIFICA

PRCT - Tipologia architettonica	convento
--	----------

PRCD - Denominazione	SBAP-VR
-----------------------------	---------

PRCC - Complesso monumentale di appartenenza	ex convento di San Fermo Maggiore
---	-----------------------------------

PRCM - Denominazione raccolta	Archivio fotografico SBAP VR
--------------------------------------	------------------------------

PRD - DATA

PRDI - Data ingresso	1967
-----------------------------	------

PRDU - Data uscita	1977
---------------------------	------

OG - OGGETTO**OGT - OGGETTO**

OGTD - Definizione dell'oggetto	negativo
--	----------

OGTB - Natura biblioteconomica dell'oggetto	m
--	---

OGTS - Forma specifica dell'oggetto	la lastra è contornata da nastro nero
--	---------------------------------------

QNT - QUANTITA'

QNTN - Numero oggetti /elementi	1
--	---

SG - SOGGETTO

SGT - SOGGETTO

SGTI - Identificazione	Mantova - Architetture
SGTD - Indicazioni sul soggetto	Mantova - Palazzo Ducale - Castello di San Giorgio - Piano terreno - Cortile - dettaglio del loggiato prima del restauro

SGL - TITOLO

SGLA - Titolo attributo	Cortile, loggiato. Prima del restauro (1926)
SGLS - Specifiche titolo	bibliografia: Cottafavi 1931

LR - LUOGO E DATA DELLA RIPRESA**LRC - LOCALIZZAZIONE**

LRCR - Regione	Lombardia
LRCP - Provincia	MN
LRCC - Comune	Mantova
LRD - Data	1926

DT - CRONOLOGIA**DTZ - CRONOLOGIA GENERICA**

DTZG - Secolo	XX
----------------------	----

DTS - CRONOLOGIA SPECIFICA

DTSI - Da	1926
DTSV - Validità	ca.
DTSF - A	1926
DTSL - Validità	ca.

DTM - MOTIVAZIONE CRONOLOGIA

DTMM - Motivazione	bibliografia
DTMS - Specifiche	Cottafavi 1931

DTM - MOTIVAZIONE CRONOLOGIA

DTMM - Motivazione	analisi storica
DTMS - Specifiche	ripresa precedente all'intervento di restauro

AU - DEFINIZIONE CULTURALE**AUF - AUTORE DELLA FOTOGRAFIA**

AUFN - Nome scelto (autore personale)	Anonimo
AUFA - Dati anagrafici /estremi cronologici	attivo prima metà sec. XX
AUFR - Riferimento all'intervento	fotografo principale
AUFM - Motivazione dell'attribuzione	n.r. [non rilevabile]

AUT - ALTRO AUTORE

AUTN - Nome scelto (autore personale)	Fancelli, Luca
AUTA - Dati anagrafici	1430/ 1502 ca.
AUTR - Riferimento all'intervento	architetto
AUTM - Motivazione	

dell'attribuzione	bibliografia
MT - DATI TECNICI	
MTX - Indicazione di colore	B/ N
MTC - Materia e tecnica	gelatina bromuro d'argento/ vetro
MIS - MISURE	
MISO - Tipo misure	supporto primario
MISU - Unità di misura	mm
MISA - Altezza	237
MISL - Larghezza	177
FRM - Formato	18 x 24
CO - CONSERVAZIONE	
STC - STATO DI CONSERVAZIONE	
STCC - Stato di conservazione	buono
RS - RESTAURI	
RST - RESTAURI	
RSTD - Data	2010
RSTE - Ente responsabile	SBAP BS
RSTN - Nome dell'operatore	La Fototeca
DA - DATI ANALITICI	
ISR - ISCRIZIONI	
ISRC - Classe di appartenenza	didascalica
ISRS - Tecnica di scrittura	a matita
ISRP - Posizione	lato emulsione: in basso a destra
ISRI - Trascrizione	Castello cortile
ISR - ISCRIZIONI	
ISRC - Classe di appartenenza	documentaria
ISRS - Tecnica di scrittura	a matita
ISRP - Posizione	lato emulsione: in basso a destra
ISRI - Trascrizione	1395 [depennato]
ISR - ISCRIZIONI	
ISRC - Classe di appartenenza	documentaria
ISRS - Tecnica di scrittura	a matita
ISRP - Posizione	lato emulsione: in basso a sinistra e al centro
ISRI - Trascrizione	1660 [reiterato]
NSC - Notizie storico-critiche	Si tratta del lato settentrionale del cortile, uno di quelli ricostruito da Fancelli per Ludovico II. La decorazione pare di pieno '500, legata al periodo in cui Federico II duca sistemò il Castello per farne il suo appartamento avvalendosi delle maestranze di Giulio Romano. Nel 1924 il Cortile al pian terreno del Castello era in uno stato di forte degrado, con tamponature delle arcate e vistosi puntelli. L'immagine in esame è pubblicata nell'articolo di Clinio Cottafavi, Palazzo Ducale di

Mantova - Pian terreno di Castello in Bollettino d'Arte, Serie III, Maggio 1931, pp. 521-528, Fig.5, nel quale si relaziona sugli interventi eseguiti sul piano terreno. Lo scatto è datato al 1926 e mostra parte del loggiato ripulito nell'area centrale del cortile da vegetazione e sterpaglie.

TU - CONDIZIONE GIURIDICA E VINCOLI

ACQ - ACQUISIZIONE

ACQT - Tipo acquisizione	trasferimento
ACQN - Nome	SBAP VR
ACQD - Data acquisizione	1977
ACQL - Luogo acquisizione	BS/ Brescia

CDG - CONDIZIONE GIURIDICA

CDGG - Indicazione generica	proprietà Stato
CDGS - Indicazione specifica	Ministero per i Beni e le Attività Culturali SBAP BS
CDGI - Indirizzo	via Gezio Calini, 26

DO - FONTI E DOCUMENTI DI RIFERIMENTO

FTA - FOTOGRAFIE

FTAX - Genere	documentazione allegata
FTAP - Tipo	fotografia digitale
FTAF - Formato	jpg
FTAN - Codice identificativo	SBAPBS1660N

FTA - FOTOGRAFIE

FTAX - Genere	documentazione allegata
FTAP - Tipo	fotografia digitale
FTAF - Formato	jpg
FTAN - Codice identificativo	SBAPBS1660
FTAT - Note	positivo

BIB - BIBLIOGRAFIA

BIBX - Genere	bibliografia specifica
BIBA - Autore	Cottafavi C.
BIBD - Anno di edizione	1931
BIBN - V., pp., nn.	pp. 521-528
BIBI - V., tavv., figg.	fig. 5

CM - COMPILAZIONE

CMP - COMPILAZIONE

CMPD - Data	2011
CMPN - Nome compilatore	Papa L.
FUR - Funzionario responsabile	Sala L.

AGG - AGGIORNAMENTO

AGGD - Data	2012
AGGN - Nome revisore	Frisoni C.