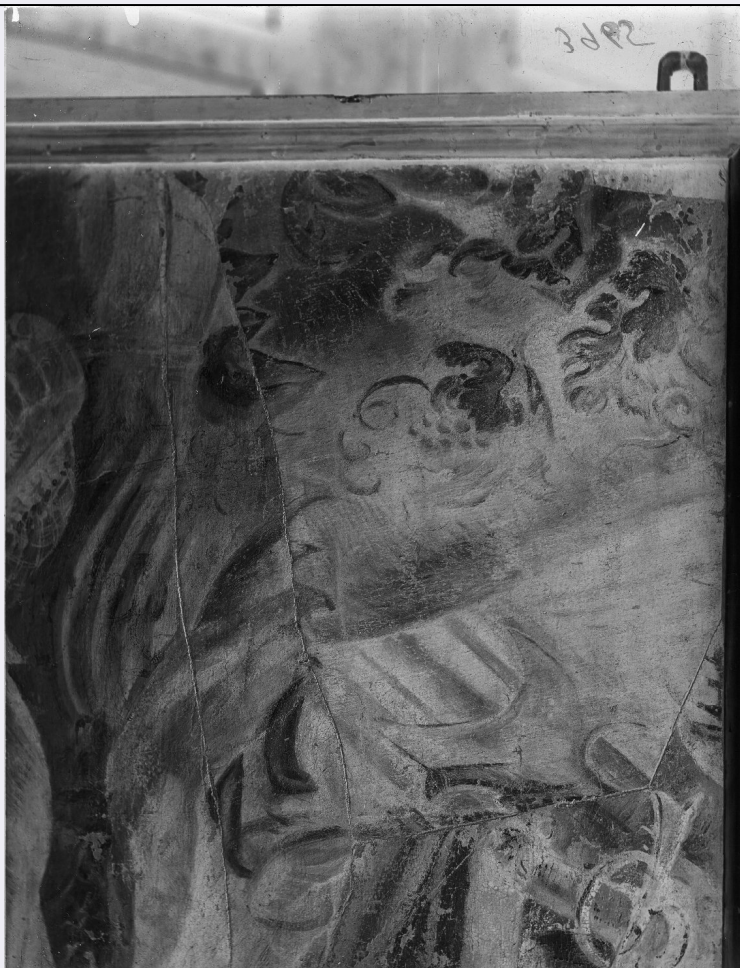


# SCHEDA



## CD - CODICI

**TSK - Tipo di scheda** F

**LIR - Livello di ricerca** P

### NCT - CODICE UNIVOCO

**NCTR - Codice regione** 03

**NCTN - Numero catalogo generale** 03230075

**ESC - Ente schedatore** S74

**ECP - Ente competente** S74

## LC - LOCALIZZAZIONE

### PVC - LOCALIZZAZIONE GEOGRAFICO-AMMINISTRATIVA

**PVCR - Regione** Lombardia

**PVCP - Provincia** BS

**PVCC - Comune** Brescia

### LDC - COLLOCAZIONE SPECIFICA

**LDCT - Tipologia** palazzo

**LDCN - Denominazione attuale** Palazzo Porro Schiaffinati, ex Chizzola

**LDCU - Indirizzo** via Gezio Calini, 26

**LDCM - Denominazione raccolta** Archivio fotografico SBAP BS

UB - UBICAZIONE	
UBF - UBICAZIONE FOTO	
UBFP - Fondo	Fondo Lastre
INV - INVENTARIO	
INVN - Numero di inventario generale	3965
INVD - Data di inventariazione	1920-1977
LA - ALTRE LOCALIZZAZIONI	
TCL - Tipo di collocazione	luogo di provenienza
PRV - LOCALIZZAZIONE GEOGRAFICO-AMMINISTRATIVA	
PRVR - Regione	Veneto
PRVP - Provincia	VR
PRVC - Comune	Verona
PRC - COLLOCAZIONE SPECIFICA	
PRCT - Tipologia architettonica	palazzo
PRCD - Denominazione	Palazzo Orti Manara
PRCM - Denominazione raccolta	Archivio fotografico SBAP VR
PRD - DATA	
PRDU - Data uscita	1967
LA - ALTRE LOCALIZZAZIONI	
TCL - Tipo di collocazione	collocazione successiva
PRV - LOCALIZZAZIONE GEOGRAFICO-AMMINISTRATIVA	
PRVR - Regione	Veneto
PRVP - Provincia	VR
PRVC - Comune	Verona
PRC - COLLOCAZIONE SPECIFICA	
PRCT - Tipologia architettonica	convento
PRCD - Denominazione	SBAP-VR
PRCC - Complesso monumentale di appartenenza	ex convento di San Fermo Maggiore
PRCM - Denominazione raccolta	Archivio fotografico SBAP VR
PRD - DATA	
PRDI - Data ingresso	1967
PRDU - Data uscita	1977
OG - OGGETTO	
OGT - OGGETTO	
OGTD - Definizione dell'oggetto	negativo
OGTB - Natura	

biblioteconomica dell'oggetto	m
QNT - QUANTITA'	
QNTN - Numero oggetti /elementi	1
SG - SOGGETTO	
SGT - SOGGETTO	
SGTI - Identificazione	Adorazione della Trinità - Dipinti - Mantova
SGTD - Indicazioni sul soggetto	Rubens Pieter Paul - La famiglia Gonzaga in adorazione della SS. Trinità - Porzione inferiore prima dell'unione avvenuta nei primi anni Cinquanta del XX secolo - particolare in alto a destra - Mantova - Museo di Palazzo Ducale - Sala degli Arcieri
SGL - TITOLO	
SGLA - Titolo attributo	Pieter Paul Rubens, L'adorazione della SS. Trinità da parte della famiglia Gonzaga, particolare, Mantova, Palazzo Ducale
SGLS - Specifiche titolo	del catalogatore
LR - LUOGO E DATA DELLA RIPRESA	
LRC - LOCALIZZAZIONE	
LRCR - Regione	Lombardia
LRCP - Provincia	MN
LRCC - Comune	Mantova
LRD - Data	1940 ante
DT - CRONOLOGIA	
DTZ - CRONOLOGIA GENERICA	
DTZG - Secolo	XX
DTS - CRONOLOGIA SPECIFICA	
DTSI - Da	1915
DTSV - Validità	post
DTSF - A	1940
DTSL - Validità	ante
DTM - MOTIVAZIONE CRONOLOGIA	
DTMM - Motivazione	bibliografia
DTMS - Specifiche	L'Occaso 2011
AU - DEFINIZIONE CULTURALE	
AUF - AUTORE DELLA FOTOGRAFIA	
AUFN - Nome scelto (autore personale)	Anonimo
AUFA - Dati anagrafici /estremi cronologici	attivo prima metà sec. XX
AUFR - Riferimento all'intervento	fotografo principale
AUFM - Motivazione dell'attribuzione	n.r. [non rilevabile]
AUT - ALTRO AUTORE	
AUTN - Nome scelto	

(autore personale)	Rubens, Pieter Paul
AUTA - Dati anagrafici	1577/ 1640
AUTR - Riferimento all'intervento	pittore
AUTM - Motivazione dell'attribuzione	bibliografia
<b>MT - DATI TECNICI</b>	
MTX - Indicazione di colore	B/ N
MTC - Materia e tecnica	gelatina bromuro d'argento/ vetro
<b>MIS - MISURE</b>	
MISO - Tipo misure	supporto primario
MISU - Unità di misura	mm
MISA - Altezza	230
MISL - Larghezza	175
FRM - Formato	18 x 24
MTS - Specifiche tecniche	laccatura con vernice rosa
<b>CO - CONSERVAZIONE</b>	
<b>STC - STATO DI CONSERVAZIONE</b>	
STCC - Stato di conservazione	buono
<b>RS - RESTAURI</b>	
<b>RST - RESTAURI</b>	
RSTD - Data	2010
RSTE - Ente responsabile	SPAP BS
RSTN - Nome dell'operatore	La Fototeca
<b>DA - DATI ANALITICI</b>	
<b>ISR - ISCRIZIONI</b>	
ISRC - Classe di appartenenza	documentaria
ISRS - Tecnica di scrittura	a inchiostro
ISRP - Posizione	lato emulsione: in basso a destra
ISRI - Trascrizione	3965
NSC - Notizie storico-critiche	La lastra fotografa una porzione della metà inferiore della cosiddetta Pala della Trinità di P.P. Rubens e precisamente l'area alle spalle della duchessa Eleonora de' Medici e che si espande verso l'alto e verso destra a definire l'angolo della tela così come giunse a Palazzo Ducale (ovvero divisa in due quadri). La presenza della cornice e del gancio circolare ci ha permesso di individuare chiaramente quale fosse la porzione di dipinto rappresentata. La datazione dello scatto, in assenza di indizi materiali e documentari precisi, può essere unicamente compresa fra 1915 e 1940, ovvero tra la data di arrivo dell'opera a Palazzo Ducale e il terminus ante quem stabilito dall'analisi del supporto in vetro. L'area fotografata corrisponde a una delle zone laterali della metà inferiore dell'attuale dipinto. I frammenti superstiti di tale porzione furono saldati nel 1806 dando origine a un patchwork pittorico solo parzialmente coerente a completamento della figurazione centrale con i ritratti delle due coppie ducali. (Ugo

Bazzotti, Precisazioni sulla Pala della Trinità di Mantova, in Rubens dall'Italia all'Europa, atti del convegno, Vicenza, Neri Pozza, 1992, pp. 39-48). Della dissezione cui fu sottoposta la grande pala destinata all'altar maggiore della chiesa della S.S. Trinità di Mantova fu responsabile Felice Campi, pittore e vicedirettore dell'Accademia di Belle Arti. Egli, col consiglio dell'incisore reggiano Rados, decise di sezionare la tela, passata in proprietà a un graduato francese e ormai irreparabilmente ammalorata dal contatto col fieno depositato nella chiesa. Nel 1806 il pittore Giuseppe Pellizza ricompose i frammenti come ancora oggi li vediamo.

## TU - CONDIZIONE GIURIDICA E VINCOLI

### ACQ - ACQUISIZIONE

ACQT - Tipo acquisizione	trasferimento
ACQN - Nome	SBAP VR
ACQD - Data acquisizione	1977
ACQL - Luogo acquisizione	BS/ Brescia

### CDG - CONDIZIONE GIURIDICA

CDGG - Indicazione generica	proprietà Stato
CDGS - Indicazione specifica	Ministero per i Beni e le Attività Culturali SBAP BS
CDGI - Indirizzo	via Gezio Calini, 26

## DO - FONTI E DOCUMENTI DI RIFERIMENTO

### FTA - FOTOGRAFIE

FTAX - Genere	documentazione allegata
FTAP - Tipo	fotografia digitale
FTAF - Formato	jpg
FTAN - Codice identificativo	SBAPBS3965N

### FTA - FOTOGRAFIE

FTAX - Genere	documentazione allegata
FTAP - Tipo	fotografia digitale
FTAF - Formato	jpg
FTAN - Codice identificativo	SBAPBS3965
FTAT - Note	positivo

### BIB - BIBLIOGRAFIA

BIBX - Genere	bibliografia di confronto
BIBA - Autore	Bazzotti U.
BIBD - Anno di edizione	1992
BIBN - V., pp., nn.	pp. 39-48

## CM - COMPILAZIONE

### CMP - COMPILAZIONE

CMPD - Data	2012
CMPN - Nome compilatore	Disperdi E.
FUR - Funzionario responsabile	Sala L.