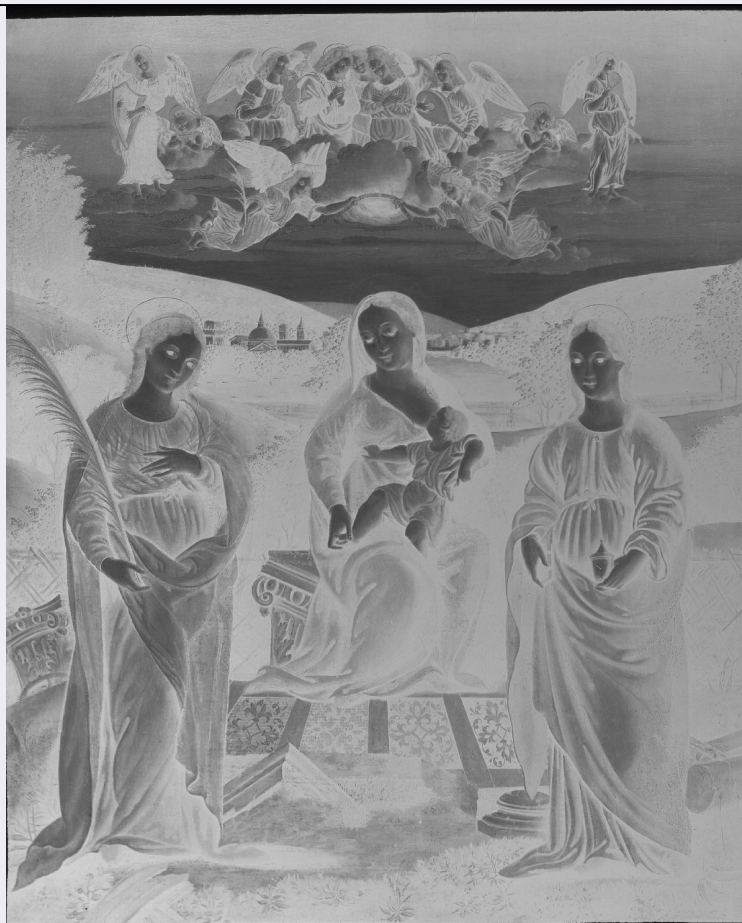


SCHEDA



CD - CODICI

TSK - Tipo di scheda	F
LIR - Livello di ricerca	P
NCT - CODICE UNIVOCO	
NCTR - Codice regione	03
NCTN - Numero catalogo generale	03230079
ESC - Ente schedatore	S74
ECP - Ente competente	S74

LC - LOCALIZZAZIONE

PVC - LOCALIZZAZIONE GEOGRAFICO-AMMINISTRATIVA

PVCR - Regione	Lombardia
PVCP - Provincia	BS
PVCC - Comune	Brescia

LDC - COLLOCAZIONE SPECIFICA

LDCT - Tipologia	palazzo
LDCN - Denominazione attuale	Palazzo Porro Schiaffinati, ex Chizzola
LDCU - Indirizzo	via Gezio Calini, 26
LDCM - Denominazione raccolta	Archivio fotografico SBAP BS

UB - UBICAZIONE

UBF - UBICAZIONE FOTO

UBFP - Fondo	Fondo Lastre
---------------------	--------------

INV - INVENTARIO

INVN - Numero di inventario generale	3972
---	------

INVD - Data di inventariazione	1920-1977
---------------------------------------	-----------

LA - ALTRE LOCALIZZAZIONI

TCL - Tipo di collocazione	luogo di provenienza
-----------------------------------	----------------------

PRV - LOCALIZZAZIONE GEOGRAFICO-AMMINISTRATIVA

PRVR - Regione	Veneto
-----------------------	--------

PRVP - Provincia	VR
-------------------------	----

PRVC - Comune	Verona
----------------------	--------

PRC - COLLOCAZIONE SPECIFICA

PRCT - Tipologia architettonica	palazzo
--	---------

PRCD - Denominazione	Palazzo Orti Manara
-----------------------------	---------------------

PRCM - Denominazione raccolta	Archivio fotografico SBAP VR
--------------------------------------	------------------------------

PRD - DATA

PRDU - Data uscita	1967
---------------------------	------

LA - ALTRE LOCALIZZAZIONI

TCL - Tipo di collocazione	collocazione successiva
-----------------------------------	-------------------------

PRV - LOCALIZZAZIONE GEOGRAFICO-AMMINISTRATIVA

PRVR - Regione	Veneto
-----------------------	--------

PRVP - Provincia	VR
-------------------------	----

PRVC - Comune	Verona
----------------------	--------

PRC - COLLOCAZIONE SPECIFICA

PRCT - Tipologia architettonica	convento
--	----------

PRCD - Denominazione	SBAP-VR
-----------------------------	---------

PRCC - Complesso monumentale di appartenenza	ex convento di San Fermo Maggiore
---	-----------------------------------

PRCM - Denominazione raccolta	Archivio fotografico SBAP VR
--------------------------------------	------------------------------

PRD - DATA

PRDI - Data ingresso	1967
-----------------------------	------

PRDU - Data uscita	1977
---------------------------	------

OG - OGGETTO**OGT - OGGETTO**

OGTD - Definizione dell'oggetto	negativo
--	----------

OGTB - Natura biblioteconomica	m
---------------------------------------	---

dell'oggetto	
QNT - QUANTITA'	
QNTN - Numero oggetti /elementi	1
SG - SOGGETTO	
SGT - SOGGETTO	
SGTI - Identificazione	Madonna col bambino tra le sante Caterina d'Alessandria e Maddalena - Dipinti su tavola - Mantova
SGTD - Indicazioni sul soggetto	Fancelli Bartolomeo (attr.) - Madonna col bambino tra le sante Caterina d'Alessandria e Maddalena - Mantova - Museo di Palazzo Ducale - Prima sala dell'Alcova
SGL - TITOLO	
SGLA - Titolo attributo	Bartolomeo Fancelli, Madonna col bambino tra le sante Caterina d'Alessandria e Maddalena, Mantova, Palazzo Ducale
SGLS - Specifiche titolo	del catalogatore
LR - LUOGO E DATA DELLA RIPRESA	
LRC - LOCALIZZAZIONE	
LRCR - Regione	Lombardia
LRCP - Provincia	MN
LRCC - Comune	Mantova
LRD - Data	1938 post
DT - CRONOLOGIA	
DTZ - CRONOLOGIA GENERICA	
DTZG - Secolo	XX
DTS - CRONOLOGIA SPECIFICA	
DTSI - Da	1938
DTSV - Validità	post
DTSF - A	1940
DTSL - Validità	ante
DTM - MOTIVAZIONE CRONOLOGIA	
DTMM - Motivazione	bibliografia
DTMS - Specifiche	L'Occaso 2011
AU - DEFINIZIONE CULTURALE	
AUF - AUTORE DELLA FOTOGRAFIA	
AUFN - Nome scelto (autore personale)	Anonimo
AUFA - Dati anagrafici /estremi cronologici	attivo prima metà sec. XX
AUFR - Riferimento all'intervento	fotografo principale
AUFM - Motivazione dell'attribuzione	n.r. [non rilevabile]
AUT - ALTRO AUTORE	
AUTN - Nome scelto (autore personale)	Fancelli, Bartolomeo

AUTA - Dati anagrafici	1502-1524
AUTS - Riferimento all'autore	attr.
AUTR - Riferimento all'intervento	pittore
AUTM - Motivazione dell'attribuzione	bibliografia

MT - DATI TECNICI

MTX - Indicazione di colore	B/ N
MTC - Materia e tecnica	gelatina bromuro d'argento/ vetro
MIS - MISURE	
MISO - Tipo misure	supporto primario
MISU - Unità di misura	mm
MISA - Altezza	230
MISL - Larghezza	175
FRM - Formato	18 x 24
MTS - Specifiche tecniche	laccatura con vernice rosa

CO - CONSERVAZIONE

STC - STATO DI CONSERVAZIONE	
STCC - Stato di conservazione	buono

RS - RESTAURI

RST - RESTAURI	
RSTD - Data	2010
RSTE - Ente responsabile	SPAP BS
RSTN - Nome dell'operatore	La Fototeca

DA - DATI ANALITICI

ISR - ISCRIZIONI	
ISRC - Classe di appartenenza	documentaria
ISRS - Tecnica di scrittura	a inchiostro
ISRP - Posizione	lato emulsione: in basso a destra
ISRI - Trascrizione	3972
ISR - ISCRIZIONI	
ISRC - Classe di appartenenza	documentaria
ISRS - Tecnica di scrittura	a matita
ISRP - Posizione	lato emulsione: in basso a destra
ISRI - Trascrizione	2824 (depennato)
	L'opera attribuita dubitativamente a Bartolomeo Fancelli da Stefano L'Occaso, si trova in deposito a Palazzo Ducale solo dal 1922. Vi giunge dall'Accademia Virgiliana dove si trovava già nel 1810 (dopo essere stata conservata nel complesso di Santa Lucia prima, poi in Sant'Orsola e nel Regio Ginnasio). Nel 1827 è ancora presente in Virgiliana e nel 1863 passa in proprietà al comune di Mantova, pur rimanendo fisicamente in Accademia dove rimane sino al 1922. "Nel

NSC - Notizie storico-critiche

1937 il dipinto è inventariato a Palazzo Ducale come di scuola lombarda del '400. Nel 1938 è presentato, con la notizia del restauro appena avvenuto, come opera di Francesco da Milano". Tale restauro fu eseguito da Arturo Raffaldini. (Stefano L'Occaso, Museo di Palazzo Ducale di Mantova. Catalogo generale delle collezioni inventariate, Mantova, Publi Paolini, 2011, n. 98, pp. 153-154). La lastra ci mostra il dipinto in un momento successivo al restauro ed è stata presumibilmente eseguita poco dopo la sua esecuzione. All'epoca del suo arrivo in ducale l'opera era provvista di una "bella cornice a delfini" in seguito scomparsa, nella quale non sappiamo se identificare quella del presente scatto. Il dipinto si trova oggi conservato nella prima sala dell'Alcova, insieme ad altre opere su tavola. Si operi un confronto con la lastra inv. 3961 con NCT 0303230073 che illustra la medesima opera prima del restauro.

TU - CONDIZIONE GIURIDICA E VINCOLI**ACQ - ACQUISIZIONE**

ACQT - Tipo acquisizione	trasferimento
ACQN - Nome	SBAP VR
ACQD - Data acquisizione	1977
ACQL - Luogo acquisizione	BS/ Brescia

CDG - CONDIZIONE GIURIDICA

CDGG - Indicazione generica	proprietà Stato
CDGS - Indicazione specifica	Ministero per i Beni e le Attività Culturali SBAP BS
CDGI - Indirizzo	via Gezio Calini, 26

DO - FONTI E DOCUMENTI DI RIFERIMENTO**FTA - FOTOGRAFIE**

FTAX - Genere	documentazione allegata
FTAP - Tipo	fotografia digitale
FTAF - Formato	jpg
FTAN - Codice identificativo	SBAPBS3972N

FTA - FOTOGRAFIE

FTAX - Genere	documentazione allegata
FTAP - Tipo	fotografia digitale
FTAF - Formato	jpg
FTAN - Codice identificativo	SBAPBS3972
FTAT - Note	positivo

BIB - BIBLIOGRAFIA

BIBX - Genere	bibliografia di confronto
BIBA - Autore	L'Occaso S.
BIBD - Anno di edizione	2011
BIBN - V., pp., nn.	pp. 153-154
BIBI - V., tavv., figg.	tav. XXXVIII

SK - RIFERIMENTO ALTRE SCHEDE**RSE - ALTRE SCHEDE**

RSER - Riferimento altre schede	scheda altra fotografia
RSET - Tipo di scheda	F
RSEC - Codice	0303230073
RSED - Data	2011
CM - COMPILAZIONE	
CMP - COMPILAZIONE	
CMPD - Data	2012
CMPN - Nome compilatore	Disperdi E.
FUR - Funzionario responsabile	Sala L.