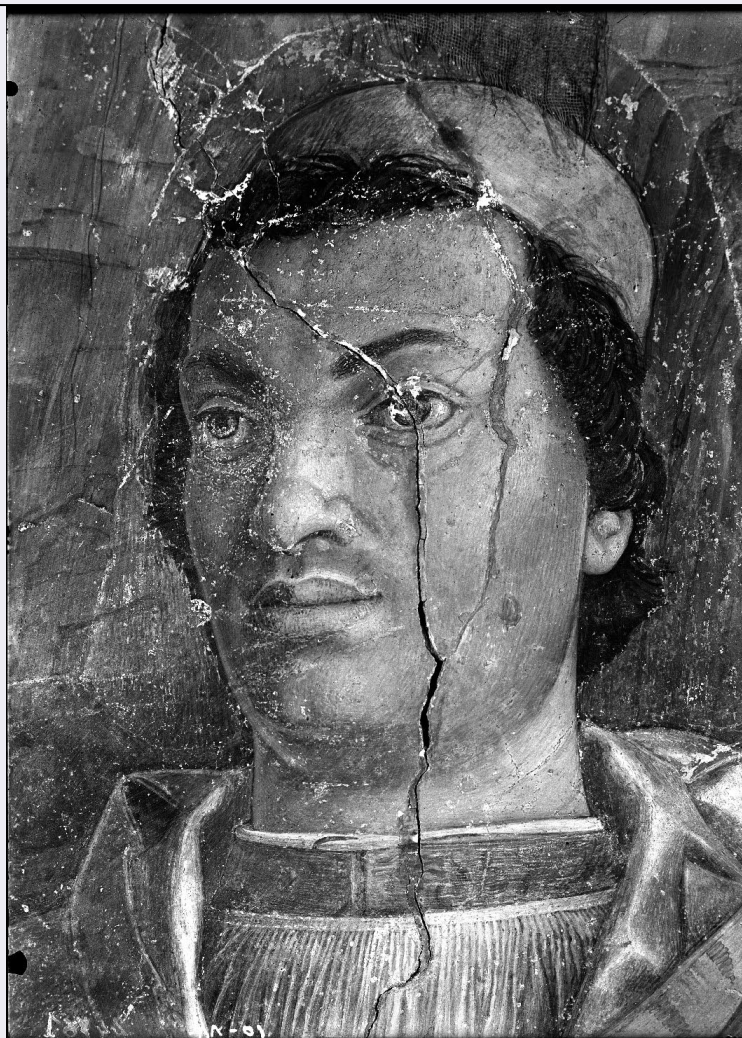


SCHEDA



CD - CODICI

TSK - Tipo di scheda F

LIR - Livello di ricerca P

NCT - CODICE UNIVOCO

NCTR - Codice regione 03

NCTN - Numero catalogo generale 03230286

ESC - Ente schedatore S74

ECP - Ente competente S74

LC - LOCALIZZAZIONE

PVC - LOCALIZZAZIONE GEOGRAFICO-AMMINISTRATIVA

PVCR - Regione Lombardia

PVCP - Provincia BS

PVCC - Comune Brescia

LDC - COLLOCAZIONE SPECIFICA

LDCT - Tipologia palazzo

LDCN - Denominazione attuale Palazzo Porro Schiaffinati, ex Chizzola

LDCU - Indirizzo via Gezio Calini, 26

LDCM - Denominazione raccolta	Archivio fotografico SBAP BS
UB - UBICAZIONE	
UBF - UBICAZIONE FOTO	
UBFP - Fondo	Fondo Lastre
INV - INVENTARIO	
INVN - Numero di inventario generale	4476
INVD - Data di inventariazione	1920-1977
LA - ALTRE LOCALIZZAZIONI	
TCL - Tipo di collocazione	luogo di provenienza
PRV - LOCALIZZAZIONE GEOGRAFICO-AMMINISTRATIVA	
PRVR - Regione	Veneto
PRVP - Provincia	VR
PRVC - Comune	Verona
PRC - COLLOCAZIONE SPECIFICA	
PRCT - Tipologia architettonica	palazzo
PRCD - Denominazione	Palazzo Orti Manara
PRCM - Denominazione raccolta	Archivio fotografico SBAP VR
PRD - DATA	
PRDU - Data uscita	1967
LA - ALTRE LOCALIZZAZIONI	
TCL - Tipo di collocazione	collocazione successiva
PRV - LOCALIZZAZIONE GEOGRAFICO-AMMINISTRATIVA	
PRVR - Regione	Veneto
PRVP - Provincia	VR
PRVC - Comune	Verona
PRC - COLLOCAZIONE SPECIFICA	
PRCT - Tipologia architettonica	convento
PRCD - Denominazione	SBAP-VR
PRCC - Complesso monumentale di appartenenza	ex convento di San Fermo Maggiore
PRCM - Denominazione raccolta	Archivio fotografico SBAP VR
PRD - DATA	
PRDI - Data ingresso	1967
PRDU - Data uscita	1977
OG - OGGETTO	
OGT - OGGETTO	
OGTD - Definizione	

dell'oggetto	negativo
OGTB - Natura biblioteconomica dell'oggetto	m
QNT - QUANTITA'	
QNTN - Numero oggetti /elementi	1
SG - SOGGETTO	
SGT - SOGGETTO	
SGTI - Identificazione	Mantova - Dipinti murali - Restauri
SGTD - Indicazioni sul soggetto	Mantova - Palazzo Ducale - Castello di San Giorgio - Camera Picta o Camera degli Sposi di Andrea Mantegna - Parete Ovest o dell'Incontro - Volto del cardinale Francesco Gonzaga
SGL - TITOLO	
SGLA - Titolo attributo	Andrea Mantegna, particolare della parete Ovest della Camera degli Sposi con il volto del cardinale Francesco Gonzaga
SGLS - Specifiche titolo	del catalogatore
LR - LUOGO E DATA DELLA RIPRESA	
LRC - LOCALIZZAZIONE	
LRCR - Regione	Lombardia
LRCP - Provincia	MN
LRCC - Comune	Mantova
LRO - Occasione	restauro Pelliccioli
LRD - Data	1938 ca.
DT - CRONOLOGIA	
DTZ - CRONOLOGIA GENERICA	
DTZG - Secolo	XX
DTS - CRONOLOGIA SPECIFICA	
DTSI - Da	1938
DTSV - Validità	ca.
DTSF - A	1938
DTSL - Validità	ca.
DTM - MOTIVAZIONE CRONOLOGIA	
DTMM - Motivazione	bibliografia
DTMS - Specifiche	Coletti Camesasca 1959
AU - DEFINIZIONE CULTURALE	
AUF - AUTORE DELLA FOTOGRAFIA	
AUFN - Nome scelto (autore personale)	Anonimo
AUFA - Dati anagrafici /estremi cronologici	attivo prima metà sec. XX
AUFR - Riferimento all'intervento	fotografo principale
AUFM - Motivazione dell'attribuzione	n.r. [non rilevabile]

AUT - ALTRO AUTORE	
AUTN - Nome scelto (autore personale)	Mantegna, Andrea
AUTA - Dati anagrafici	1431/ 1506
AUTR - Riferimento all'intervento	pittore
AUTM - Motivazione dell'attribuzione	bibliografia
MT - DATI TECNICI	
MTX - Indicazione di colore	B/ N
MTC - Materia e tecnica	gelatina bromuro d'argento/ vetro
MIS - MISURE	
MISO - Tipo misure	supporto primario
MISU - Unità di misura	mm
MISA - Altezza	230
MISL - Larghezza	175
FRM - Formato	18 x 24
MTS - Specifiche tecniche	laccatura con vernice rosa su tutta la lastra
CO - CONSERVAZIONE	
STC - STATO DI CONSERVAZIONE	
STCC - Stato di conservazione	buono
RS - RESTAURI	
RST - RESTAURI	
RSTD - Data	2010
RSTE - Ente responsabile	SPAP BS
RSTN - Nome dell'operatore	La Fototeca
DA - DATI ANALITICI	
ISR - ISCRIZIONI	
ISRC - Classe di appartenenza	documentaria
ISRS - Tecnica di scrittura	a inchiostro
ISRP - Posizione	lato emulsione: in basso a destra
ISRI - Trascrizione	4476
ISR - ISCRIZIONI	
ISRC - Classe di appartenenza	documentaria
ISRS - Tecnica di scrittura	a inchiostro
ISRP - Posizione	lato emulsione: in basso a destra
ISRI - Trascrizione	10 - M -
ISR - ISCRIZIONI	
ISRC - Classe di appartenenza	documentaria
ISRS - Tecnica di scrittura	a vernice bianca

ISRP - Posizione	lato emulsione: in basso a destra
ISRI - Trascrizione	1
NSC - Notizie storico-critiche	<p>La lastra mostra un particolare della parete Ovest della Camera degli Sposi di Andrea Mantegna e precisamente il ritratto del neocardinale Francesco Gonzaga. Lo scatto fu pubblicato da Coletti-Camesasca nel 1959 al n. 86 con la didascalia, comune alla lastra con inv. 4452, "Idem [i.e. Restauro del 1938-41]: La testa del cardinale prima e dopo la rimozione delle precedenti stuccature e delle garze sovrapposte ad alcune". La lastra mostra una fase iniziale del restauro eseguito sulle pareti della Camera Picta da Mauro Pelliccioli tra 1938 e 1941 e accompagnato da una vasta campagna fotografica iniziata presumibilmente già nel 1932. (Rodolfo Signorini, Opus hoc tenue: la camera dipinta di Andrea Mantegna, Parma, Artegrafica Silva, 1985, pp. 266-268; La Camera degli Sposi del Mantegna a Mantova, testo di Luigi Coletti con un appendice di Ettore Camesasca, Milano, Rizzoli, 1959, pp. 66-71: n. 86, p. 67). Nello scatto le due profonde crepe che attraversano tutto il volto del cardinale risultano ancora parzialmente tamponate da vecchie stuccature e la superficie è ancora schermata da garze (come quella che si vede sopra lo zucchetto del cardinale), la rimozione delle quali porterà alla perdita di ulteriore pellicola pittorica, stato questo attestato dalla lastra con inv. 4452 (riprodotta ivi, n. 87, p. 67).</p>
TU - CONDIZIONE GIURIDICA E VINCOLI	
ACQ - ACQUISIZIONE	
ACQT - Tipo acquisizione	trasferimento
ACQN - Nome	SBAP VR
ACQD - Data acquisizione	1977
ACQL - Luogo acquisizione	BS/ Brescia
CDG - CONDIZIONE GIURIDICA	
CDGG - Indicazione generica	proprietà Stato
CDGS - Indicazione specifica	Ministero per i Beni e le Attività Culturali SBAP BS
CDGI - Indirizzo	via Gezio Calini, 26
DO - FONTI E DOCUMENTI DI RIFERIMENTO	
FTA - FOTOGRAFIE	
FTAX - Genere	documentazione allegata
FTAP - Tipo	fotografia digitale
FTAF - Formato	jpg
FTAN - Codice identificativo	SBAPBS4476
FTAT - Note	positivo
FTA - FOTOGRAFIE	
FTAX - Genere	documentazione allegata
FTAP - Tipo	fotografia digitale
FTAF - Formato	jpg
FTAN - Codice identificativo	SBAPBS4476N
BIB - BIBLIOGRAFIA	
BIBX - Genere	bibliografia specifica

BIBA - Autore	Coletti L./ Camesasca E.
BIBD - Anno di edizione	1959
BIBN - V., pp., nn.	p. 67
BIBI - V., tavv., figg.	fig. 86
BIB - BIBLIOGRAFIA	
BIBX - Genere	bibliografia di confronto
BIBA - Autore	Coletti L./ Camesasca E.
BIBD - Anno di edizione	1959
BIBN - V., pp., nn.	pp. 66-71
BIBI - V., tavv., figg.	figg. 85-90
BIB - BIBLIOGRAFIA	
BIBX - Genere	bibliografia di confronto
BIBA - Autore	Signorini R.
BIBD - Anno di edizione	1985
BIBN - V., pp., nn.	pp. 266-268
CM - COMPILAZIONE	
CMP - COMPILAZIONE	
CMPD - Data	2012
CM PN - Nome compilatore	Disperdi E.
FUR - Funzionario responsabile	Sala L.