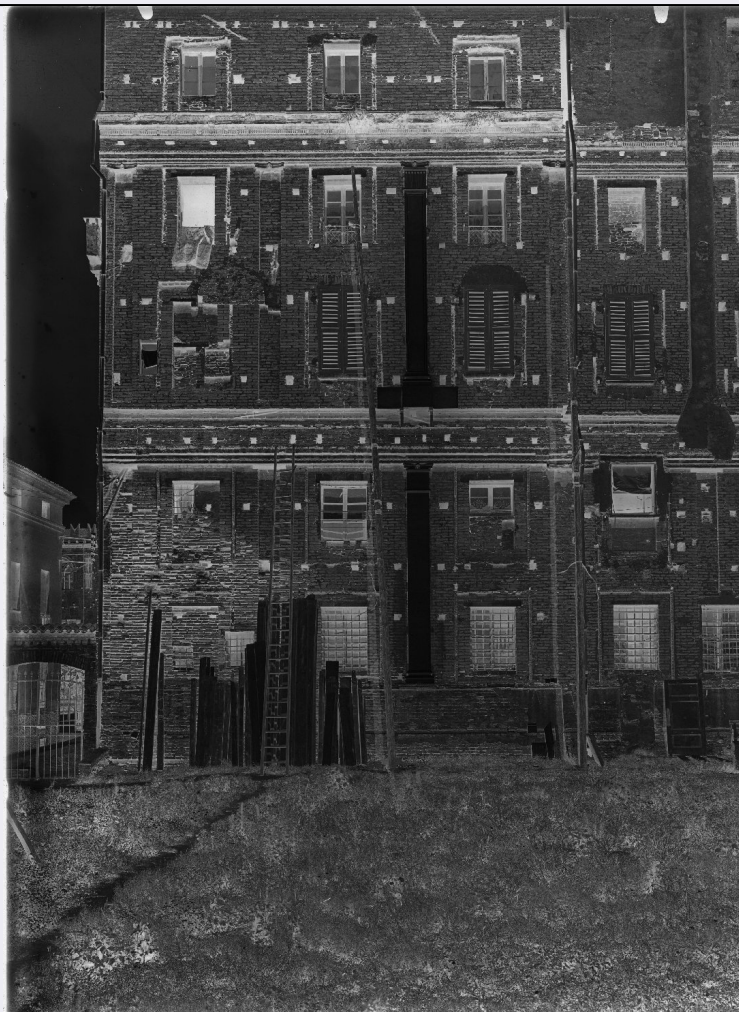


# SCHEDA



## CD - CODICI

TSK - Tipo di scheda	F
LIR - Livello di ricerca	P
<b>NCT - CODICE UNIVOCO</b>	
NCTR - Codice regione	03
NCTN - Numero catalogo generale	03230305
ESC - Ente schedatore	S74
ECP - Ente competente	S74

## LC - LOCALIZZAZIONE

### PVC - LOCALIZZAZIONE GEOGRAFICO-AMMINISTRATIVA

PVCR - Regione	Lombardia
PVCP - Provincia	BS
PVCC - Comune	Brescia

### LDC - COLLOCAZIONE SPECIFICA

LDCT - Tipologia	palazzo
LDCN - Denominazione attuale	Palazzo Porro Schiaffinati, ex Chizzola
LDCU - Indirizzo	via Gezio Calini, 26
LDCM - Denominazione	

<b>raccolta</b>	Archivio fotografico SBAP BS
<b>UB - UBICAZIONE</b>	
<b>UBF - UBICAZIONE FOTO</b>	
<b>UBFP - Fondo</b>	Fondo Lastre
<b>INV - INVENTARIO</b>	
<b>INVN - Numero di inventario generale</b>	4109
<b>INVD - Data di inventariazione</b>	1920-1977
<b>LA - ALTRE LOCALIZZAZIONI</b>	
<b>TCL - Tipo di collocazione</b>	luogo di provenienza
<b>PRV - LOCALIZZAZIONE GEOGRAFICO-AMMINISTRATIVA</b>	
<b>PRVR - Regione</b>	Veneto
<b>PRVP - Provincia</b>	VR
<b>PRVC - Comune</b>	Verona
<b>PRC - COLLOCAZIONE SPECIFICA</b>	
<b>PRCT - Tipologia architettonica</b>	palazzo
<b>PRCD - Denominazione</b>	Palazzo Orti Manara
<b>PRCM - Denominazione raccolta</b>	Archivio fotografico SBAP VR
<b>PRD - DATA</b>	
<b>PRDU - Data uscita</b>	1967
<b>LA - ALTRE LOCALIZZAZIONI</b>	
<b>TCL - Tipo di collocazione</b>	collocazione successiva
<b>PRV - LOCALIZZAZIONE GEOGRAFICO-AMMINISTRATIVA</b>	
<b>PRVR - Regione</b>	Veneto
<b>PRVP - Provincia</b>	VR
<b>PRVC - Comune</b>	Verona
<b>PRC - COLLOCAZIONE SPECIFICA</b>	
<b>PRCT - Tipologia architettonica</b>	convento
<b>PRCD - Denominazione</b>	SBAP-VR
<b>PRCC - Complesso monumentale di appartenenza</b>	ex convento di San Fermo Maggiore
<b>PRCM - Denominazione raccolta</b>	Archivio fotografico SBAP VR
<b>PRD - DATA</b>	
<b>PRDI - Data ingresso</b>	1967
<b>PRDU - Data uscita</b>	1977
<b>OG - OGGETTO</b>	
<b>OGT - OGGETTO</b>	
<b>OGTD - Definizione dell'oggetto</b>	negativo

<b>OGTB - Natura biblioteconomica dell'oggetto</b>	m
<b>QNT - QUANTITA'</b>	
<b>QNTN - Numero oggetti /elementi</b>	1
<b>SG - SOGGETTO</b>	
<b>SGT - SOGGETTO</b>	
<b>SGTI - Identificazione</b>	Mantova - Architetture
<b>SGTD - Indicazioni sul soggetto</b>	Mantova - Palazzo Ducale - Domus Nova di Luca Fancelli - Corpo sinistro della facciata verso il lago durante il restauro
<b>SGL - TITOLO</b>	
<b>SGLA - Titolo attribuito</b>	Mantova, la Domus Nova di Luca Fancelli durante il restauro, facciata verso il lago, corpo sinistro dell'edificio
<b>SGLS - Specifiche titolo</b>	del catalogatore
<b>LR - LUOGO E DATA DELLA RIPRESA</b>	
<b>LRC - LOCALIZZAZIONE</b>	
<b>LRCR - Regione</b>	Lombardia
<b>LRCP - Provincia</b>	MN
<b>LRCC - Comune</b>	Mantova
<b>LRO - Occasione</b>	durante il restauro
<b>LRD - Data</b>	1938 post
<b>DT - CRONOLOGIA</b>	
<b>DTZ - CRONOLOGIA GENERICA</b>	
<b>DTZG - Secolo</b>	XX
<b>DTS - CRONOLOGIA SPECIFICA</b>	
<b>DTSI - Da</b>	1938
<b>DTSV - Validità</b>	post
<b>DTSF - A</b>	1941
<b>DTSL - Validità</b>	ante
<b>DTM - MOTIVAZIONE CRONOLOGIA</b>	
<b>DTMM - Motivazione</b>	bibliografia
<b>DTMS - Specifiche</b>	Giannantoni 1938
<b>AU - DEFINIZIONE CULTURALE</b>	
<b>AUF - AUTORE DELLA FOTOGRAFIA</b>	
<b>AUFN - Nome scelto (autore personale)</b>	Anonimo
<b>AUFA - Dati anagrafici /estremi cronologici</b>	attivo prima metà sec. XX
<b>AUFR - Riferimento all'intervento</b>	fotografo principale
<b>AUFM - Motivazione dell'attribuzione</b>	n.r. [non rilevabile]
<b>AUT - ALTRO AUTORE</b>	
<b>AUTN - Nome scelto</b>	

(autore personale)	Fancelli, Luca
AUTA - Dati anagrafici	1430/ 1502 ca.
AUTR - Riferimento all'intervento	architetto
AUTM - Motivazione dell'attribuzione	bibliografia

#### MT - DATI TECNICI

MTX - Indicazione di colore	B/ N
MTC - Materia e tecnica	gelatina bromuro d'argento/ vetro
<b>MIS - MISURE</b>	
MISO - Tipo misure	supporto primario
MISU - Unità di misura	mm
MISA - Altezza	230
MISL - Larghezza	175
FRM - Formato	18 x 24

#### CO - CONSERVAZIONE

<b>STC - STATO DI CONSERVAZIONE</b>	
STCC - Stato di conservazione	discreto
STCS - Indicazioni specifiche	leggera colatura di vernice aranciata lungo il bordo destro

#### RS - RESTAURI

<b>RST - RESTAURI</b>	
RSTD - Data	2010
RSTE - Ente responsabile	SPAP BS
RSTN - Nome dell'operatore	La Fototeca

#### DA - DATI ANALITICI

<b>ISR - ISCRIZIONI</b>	
ISRC - Classe di appartenenza	documentaria
ISRS - Tecnica di scrittura	a inchiostro
ISRP - Posizione	lato emulsione: in basso a destra
ISRI - Trascrizione	4109
<b>ISR - ISCRIZIONI</b>	
ISRC - Classe di appartenenza	documentaria
ISRS - Tecnica di scrittura	a inchiostro
ISRP - Posizione	lato emulsione: in basso a destra
ISRI - Trascrizione	- 10 - M
	La lastra, scattata durante gli interventi di restauro sulla facciata della Domus Nova fancelliana, mostra il corpo sinistro dell'edificio. Dalla relazione del Sovrintendente di Verona Alfredo Barbacci che diresse i lavori sappiamo che questi presero le mosse dal corpo destro, con la riapertura della loggia posta nella torretta. Difficile risulta proporre una datazione più stringente, non avendo invece notizie dell'esatta successione degli interventi nelle altre aree della facciata. Notiamo

**NSC - Notizie storico-critiche**

nell'immagine la messa in opera delle lesene e dei capitelli, realizzati ex novo in occasione del restauro. Tale operazione suscitò alcuni fra i dubbi maggiori, non esistendo nel paramento murario originario, oltre agli abachi dei capitelli, che gli incassi nei quali avrebbero dovuto trovare posizione. Ciò che lascia perplessi è il colore nero che questi elementi presentano nella lastra (chiarissimo al positivo), che Barbacci afferma nel 1942 dover essere realizzati in cotto (secondo la decisione del Consiglio Nazionale dell'Educazione, Scienze e Arti), come il resto degli elementi decorativi da ricostruire, ma che inizialmente dovette invece pensare di creare a contrasto, come riferisce Giannantoni nel 1938 attingendo a una relazione di restauro dell'ingegnere. (Nino Giannantoni, La "Nova Domus", «Mantus», a. VI (1938), n. 5 (settembre-ottobre), pp. 11-13; Alfredo Barbacci, La Nova Domus nel Palazzo Ducale di Mantova e il suo restauro, in "Le Arti", a. IV (1942), n. 3 (febbraio-marzo), pp. 222-224).

**TU - CONDIZIONE GIURIDICA E VINCOLI****ACQ - ACQUISIZIONE**

<b>ACQT - Tipo acquisizione</b>	trasferimento
<b>ACQN - Nome</b>	SBAP VR
<b>ACQD - Data acquisizione</b>	1977
<b>ACQL - Luogo acquisizione</b>	BS/ Brescia

**CDG - CONDIZIONE GIURIDICA**

<b>CDGG - Indicazione generica</b>	proprietà Stato
<b>CDGS - Indicazione specifica</b>	Ministero per i Beni e le Attività Culturali SBAP BS
<b>CDGI - Indirizzo</b>	via Gezio Calini, 26

**DO - FONTI E DOCUMENTI DI RIFERIMENTO****FTA - FOTOGRAFIE**

<b>FTAX - Genere</b>	documentazione allegata
<b>FTAP - Tipo</b>	fotografia digitale
<b>FTAF - Formato</b>	jpg
<b>FTAN - Codice identificativo</b>	SBAPBS4109N

**FTA - FOTOGRAFIE**

<b>FTAX - Genere</b>	documentazione allegata
<b>FTAP - Tipo</b>	fotografia digitale
<b>FTAF - Formato</b>	jpg
<b>FTAN - Codice identificativo</b>	SBAPBS4109
<b>FTAT - Note</b>	positivo

**BIB - BIBLIOGRAFIA**

<b>BIBX - Genere</b>	bibliografia di confronto
<b>BIBA - Autore</b>	Giannantoni N.
<b>BIBD - Anno di edizione</b>	1938
<b>BIBN - V., pp., nn.</b>	pp. 11-13

**BIB - BIBLIOGRAFIA**

<b>BIBX - Genere</b>	bibliografia di confronto
<b>BIBA - Autore</b>	Barbacci A.

<b>BIBD - Anno di edizione</b>	1942
<b>BIBN - V., pp., nn.</b>	pp. 222-224
<b>CM - COMPILAZIONE</b>	
<b>CMP - COMPILAZIONE</b>	
<b>CMPD - Data</b>	2012
<b>CMPN - Nome compilatore</b>	Disperdi E.
<b>FUR - Funzionario responsabile</b>	Sala L.