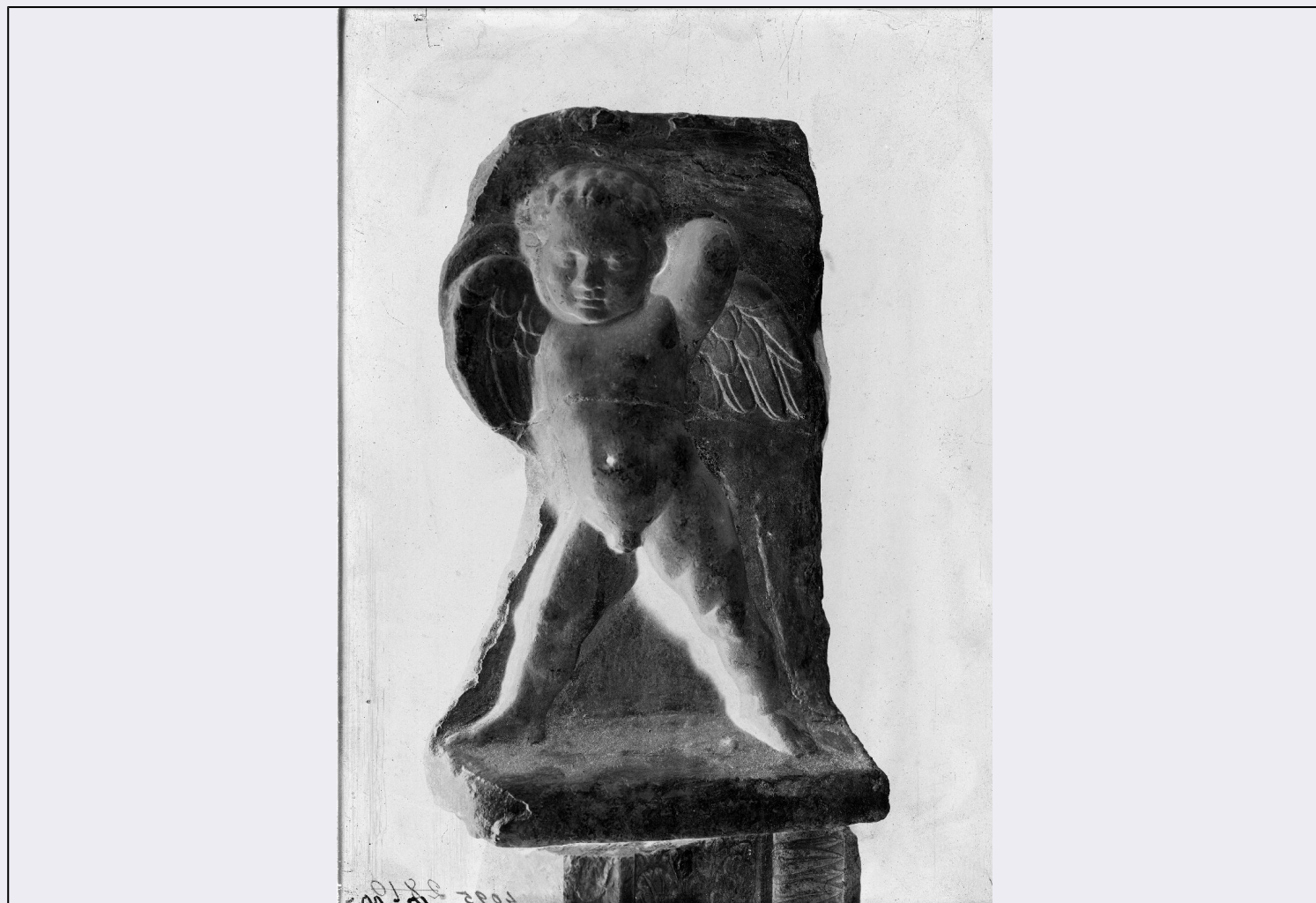


SCHEDA



CD - CODICI

TSK - Tipo di scheda	F
LIR - Livello di ricerca	P
NCT - CODICE UNIVOCO	
NCTR - Codice regione	03
NCTN - Numero catalogo generale	03230311
ESC - Ente schedatore	S74
ECP - Ente competente	S74

LC - LOCALIZZAZIONE

PVC - LOCALIZZAZIONE GEOGRAFICO-AMMINISTRATIVA

PVCR - Regione	Lombardia
PVCP - Provincia	BS
PVCC - Comune	Brescia

LDC - COLLOCAZIONE SPECIFICA

LDCT - Tipologia	palazzo
LDCN - Denominazione attuale	Palazzo Porro Schiaffinati, ex Chizzola
LDCU - Indirizzo	via Gezio Calini, 26
LDCM - Denominazione	

raccolta	Archivio fotografico SBAP BS
UB - UBICAZIONE	
UBF - UBICAZIONE FOTO	
UBFP - Fondo	Fondo Lastre
INV - INVENTARIO	
INVN - Numero di inventario generale	4095
INVD - Data di inventariazione	1920-1977
LA - ALTRE LOCALIZZAZIONI	
TCL - Tipo di collocazione	luogo di provenienza
PRV - LOCALIZZAZIONE GEOGRAFICO-AMMINISTRATIVA	
PRVR - Regione	Veneto
PRVP - Provincia	VR
PRVC - Comune	Verona
PRC - COLLOCAZIONE SPECIFICA	
PRCT - Tipologia architettonica	palazzo
PRCD - Denominazione	Palazzo Orti Manara
PRCM - Denominazione raccolta	Archivio fotografico SBAP VR
PRD - DATA	
PRDU - Data uscita	1967
LA - ALTRE LOCALIZZAZIONI	
TCL - Tipo di collocazione	collocazione successiva
PRV - LOCALIZZAZIONE GEOGRAFICO-AMMINISTRATIVA	
PRVR - Regione	Veneto
PRVP - Provincia	VR
PRVC - Comune	Verona
PRC - COLLOCAZIONE SPECIFICA	
PRCT - Tipologia architettonica	convento
PRCD - Denominazione	SBAP-VR
PRCC - Complesso monumentale di appartenenza	ex convento di San Fermo Maggiore
PRCM - Denominazione raccolta	Archivio fotografico SBAP VR
PRD - DATA	
PRDI - Data ingresso	1967
PRDU - Data uscita	1977
OG - OGGETTO	
OGT - OGGETTO	
OGTD - Definizione dell'oggetto	negativo

OGTB - Natura biblioteconomica dell'oggetto	m
QNT - QUANTITA'	
QNTN - Numero oggetti /elementi	1
SG - SOGGETTO	
SGT - SOGGETTO	
SGTI - Identificazione	Mantova - Sculture - Rinascimento
SGTD - Indicazioni sul soggetto	Rilievo con Amorino - fine del XV secolo - Mantova - Museo della città - Palazzo San Sebastiano
SGL - TITOLO	
SGLA - Titolo attributo	Rilievo con amorino, marmo, fine del XV secolo
SGLS - Specifiche titolo	bibliografia: Benetti Erbesato Pisani 2005
LR - LUOGO E DATA DELLA RIPRESA	
LRC - LOCALIZZAZIONE	
LRCR - Regione	Lombardia
LRCP - Provincia	MN
LRCC - Comune	Mantova
LRD - Data	1940 ante
DT - CRONOLOGIA	
DTZ - CRONOLOGIA GENERICA	
DTZG - Secolo	XX
DTS - CRONOLOGIA SPECIFICA	
DTSI - Da	1915
DTSV - Validità	post
DTSF - A	1940
DTSL - Validità	ante
DTM - MOTIVAZIONE CRONOLOGIA	
DTMM - Motivazione	analisi storica
DTMS - Specifiche	il reperto fa parte delle raccolte municipali trasferite a Palazzo Ducale nel 1915
DTM - MOTIVAZIONE CRONOLOGIA	
DTMM - Motivazione	analisi tecnico-formale
DTMS - Specifiche	analisi del supporto in vetro
AU - DEFINIZIONE CULTURALE	
AUF - AUTORE DELLA FOTOGRAFIA	
AUFN - Nome scelto (autore personale)	Anonimo
AUFA - Dati anagrafici /estremi cronologici	attivo prima metà sec. XX
AUFR - Riferimento all'intervento	fotografo principale
AUFM - Motivazione dell'attribuzione	n.r. [non rilevabile]

AUT - ALTRO AUTORE	
AUTN - Nome scelto (autore personale)	Donatello
AUTA - Dati anagrafici	1386/ 1466
AUTS - Riferimento all'autore	scuola
AUTR - Riferimento all'intervento	scultore
AUTM - Motivazione dell'attribuzione	bibliografia
AUT - ALTRO AUTORE	
AUTN - Nome scelto (autore personale)	Alari Bonacolsi, Pier Jacopo
AUTA - Dati anagrafici	1460/ 1528
AUTS - Riferimento all'autore	attr.
AUTR - Riferimento all'intervento	scultore
AUTM - Motivazione dell'attribuzione	bibliografia
MT - DATI TECNICI	
MTX - Indicazione di colore	B/ N
MTC - Materia e tecnica	gelatina bromuro d'argento/ vetro
MIS - MISURE	
MISO - Tipo misure	supporto primario
MISU - Unità di misura	mm
MISA - Altezza	230
MISL - Larghezza	175
FRM - Formato	18 x 24
CO - CONSERVAZIONE	
STC - STATO DI CONSERVAZIONE	
STCC - Stato di conservazione	buono
RS - RESTAURI	
RST - RESTAURI	
RSTD - Data	2010
RSTE - Ente responsabile	SPAP BS
RSTN - Nome dell'operatore	La Fototeca
DA - DATI ANALITICI	
ISR - ISCRIZIONI	
ISRC - Classe di appartenenza	documentaria
ISRS - Tecnica di scrittura	a inchiostro
ISRP - Posizione	lato emulsione: in basso a destra
ISRI - Trascrizione	4095

ISR - ISCRIZIONI**ISRC - Classe di appartenenza**

documentaria

ISRS - Tecnica di scrittura

a inchiostro

ISRP - Posizione

lato emulsione: in basso a destra

ISRI - Trascrizione

10 - M -

ISR - ISCRIZIONI**ISRC - Classe di appartenenza**

documentaria

ISRS - Tecnica di scrittura

a matita

ISRP - Posizione

lato emulsione: in basso a destra

ISRI - Trascrizione

2810 [barrato a inchiostro]

ISR - ISCRIZIONI**ISRC - Classe di appartenenza**

didascalica

ISRS - Tecnica di scrittura

a matita

ISRP - Posizione

lato emulsione: in basso al centro

ISRI - Trascrizione

Scultura del Rinascimento

NSC - Notizie storico-critiche

La lastra ritrae un rilievo rinascimentale raffigurante un amorino. La scultura è fra i reperti di proprietà comunale (già tradotti in Palazzo Ducale a seguito della Convenzione del 1915) che nel corso del 2004 furono trasferiti al Museo della Città di Palazzo San Sebastiano a Mantova (Mantova - il Museo della Città, a cura di Stefano Benetti, Gian Maria Erbesato, Chiara Pisani, Milano, Skira, 2005, pp. 80-81). Non possediamo elementi per stabilire una datazione precisa dello scatto. Anche se presumibilmente esso potrebbe essere stato eseguito a ridosso degli allestimenti di materiali antichi, medievali e rinascimentali di cui la reggia gonzaghesca fu teatro fra 1925 e 1930, preferiamo mantenere una ipotetica datazione ampia, compresa fra la data della Convenzione e il terminus ante quem stabilito dall'analisi tecnico-formale del supporto in vetro. Del rilievo si occupò la prima volta Ozzola che nel suo catalogo oscilla però nell'attribuire l'opera alla scuola di Donatello in didascalia e a Pier Ilario [sic] Bonacolsi nella breve descrizione dell'opera (Leandro Ozzola, Il Museo d'Arte Medievale e Moderna del Palazzo Ducale di Mantova, Mantova, Tip. L'Industriale, 1950 (?), p. 39, n. 81 e fig. 78).

TU - CONDIZIONE GIURIDICA E VINCOLI**ACQ - ACQUISIZIONE****ACQT - Tipo acquisizione**

trasferimento

ACQN - Nome

SBAP VR

ACQD - Data acquisizione

1977

ACQL - Luogo acquisizione

BS/ Brescia

CDG - CONDIZIONE GIURIDICA**CDGG - Indicazione generica**

proprietà Stato

CDGS - Indicazione specifica

Ministero per i Beni e le Attività Culturali SBAP BS

CDGI - Indirizzo

via Gezio Calini, 26

DO - FONTI E DOCUMENTI DI RIFERIMENTO**FTA - FOTOGRAFIE**

FTAX - Genere	documentazione allegata
FTAP - Tipo	fotografia digitale
FTAF - Formato	jpg
FTAN - Codice identificativo	SBAPBS4095N

FTA - FOTOGRAFIE

FTAX - Genere	documentazione allegata
FTAP - Tipo	fotografia digitale
FTAF - Formato	jpg
FTAN - Codice identificativo	SBAPBS4095
FTAT - Note	positivo

BIB - BIBLIOGRAFIA

BIBX - Genere	bibliografia specifica
BIBA - Autore	Ozzola L.
BIBD - Anno di edizione	1950 ?
BIBN - V., pp., nn.	p. 39
BIBI - V., tavv., figg.	fig. 78

BIB - BIBLIOGRAFIA

BIBX - Genere	bibliografia specifica
BIBA - Autore	Benetti S./ Erbesato G.M./ Pisani C. (a cura di)
BIBD - Anno di edizione	2005
BIBN - V., pp., nn.	pp. 80-81

CM - COMPILAZIONE**CMP - COMPILAZIONE**

CMPD - Data	2012
CM PN - Nome compilatore	Disperdi E.
FUR - Funzionario responsabile	Sala L.