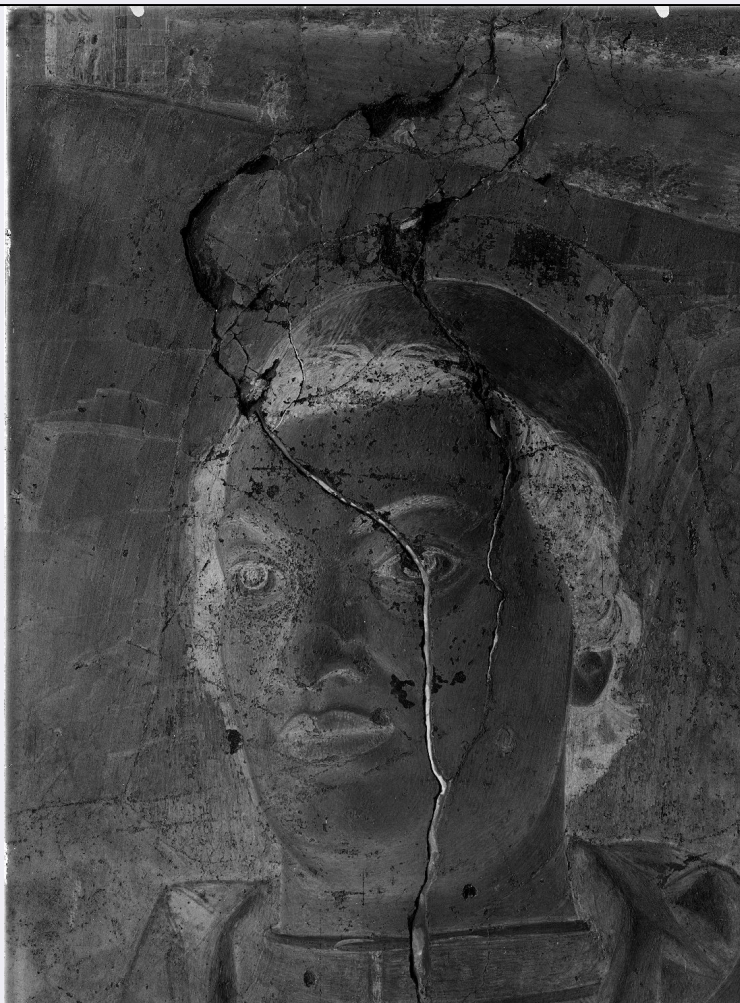


SCHEDA



CD - CODICI

| | |
|---------------------------------|----------|
| TSK - Tipo di scheda | F |
| LIR - Livello di ricerca | P |
| NCT - CODICE UNIVOCO | |
| NCTR - Codice regione | 03 |
| NCTN - Numero catalogo generale | 03230314 |
| ESC - Ente schedatore | S74 |
| ECP - Ente competente | S74 |

LC - LOCALIZZAZIONE

PVC - LOCALIZZAZIONE GEOGRAFICO-AMMINISTRATIVA

| | |
|------------------|-----------|
| PVCR - Regione | Lombardia |
| PVCP - Provincia | BS |
| PVCC - Comune | Brescia |

LDC - COLLOCAZIONE SPECIFICA

| | |
|------------------------------|---|
| LDCT - Tipologia | palazzo |
| LDCN - Denominazione attuale | Palazzo Porro Schiaffinati, ex Chizzola |
| LDCU - Indirizzo | via Gezio Calini, 26 |
| LDCM - Denominazione | |

| | |
|---|-----------------------------------|
| raccolta | Archivio fotografico SBAP BS |
| UB - UBICAZIONE | |
| UBF - UBICAZIONE FOTO | |
| UBFP - Fondo | Fondo Lastre |
| INV - INVENTARIO | |
| INVN - Numero di inventario generale | 4452 |
| INVD - Data di inventariazione | 1920-1977 |
| LA - ALTRE LOCALIZZAZIONI | |
| TCL - Tipo di collocazione | luogo di provenienza |
| PRV - LOCALIZZAZIONE GEOGRAFICO-AMMINISTRATIVA | |
| PRVR - Regione | Veneto |
| PRVP - Provincia | VR |
| PRVC - Comune | Verona |
| PRC - COLLOCAZIONE SPECIFICA | |
| PRCT - Tipologia architettonica | palazzo |
| PRCD - Denominazione | Palazzo Orti Manara |
| PRCM - Denominazione raccolta | Archivio fotografico SBAP VR |
| PRD - DATA | |
| PRDU - Data uscita | 1967 |
| LA - ALTRE LOCALIZZAZIONI | |
| TCL - Tipo di collocazione | collocazione successiva |
| PRV - LOCALIZZAZIONE GEOGRAFICO-AMMINISTRATIVA | |
| PRVR - Regione | Veneto |
| PRVP - Provincia | VR |
| PRVC - Comune | Verona |
| PRC - COLLOCAZIONE SPECIFICA | |
| PRCT - Tipologia architettonica | convento |
| PRCD - Denominazione | SBAP-VR |
| PRCC - Complesso monumentale di appartenenza | ex convento di San Fermo Maggiore |
| PRCM - Denominazione raccolta | Archivio fotografico SBAP VR |
| PRD - DATA | |
| PRDI - Data ingresso | 1967 |
| PRDU - Data uscita | 1977 |
| OG - OGGETTO | |
| OGT - OGGETTO | |
| OGTD - Definizione dell'oggetto | negativo |

| | |
|--|--|
| OGTB - Natura biblioteconomica dell'oggetto | m |
| QNT - QUANTITA' | |
| QNTN - Numero oggetti /elementi | 1 |
| SG - SOGGETTO | |
| SGT - SOGGETTO | |
| SGTI - Identificazione | Mantova - Dipinti murali - Restauri |
| SGTD - Indicazioni sul soggetto | Mantova - Palazzo Ducale - Castello di San Giorgio - Camera Picta o Camera degli Sposi di Andrea Mantegna - Parete Ovest o dell'Incontro - Volto del cardinale Francesco Gonzaga |
| SGL - TITOLO | |
| SGLA - Titolo attribuito | Andrea Mantegna, particolare della parete Ovest della Camera degli Sposi con il volto del cardinale Francesco Gonzaga |
| SGLS - Specifiche titolo | del catalogatore |
| LR - LUOGO E DATA DELLA RIPRESA | |
| LRC - LOCALIZZAZIONE | |
| LRCR - Regione | Lombardia |
| LRCP - Provincia | MN |
| LRCC - Comune | Mantova |
| LRO - Occasione | durante il restauro Pelliccioli |
| LRD - Data | 1941 ante |
| DT - CRONOLOGIA | |
| DTZ - CRONOLOGIA GENERICA | |
| DTZG - Secolo | XX |
| DTS - CRONOLOGIA SPECIFICA | |
| DTSI - Da | 1938 |
| DTSV - Validità | ca. |
| DTSF - A | 1941 |
| DTSL - Validità | ca. |
| DTM - MOTIVAZIONE CRONOLOGIA | |
| DTMM - Motivazione | bibliografia |
| DTMS - Specifiche | Coletti Camesasca 1959 |
| AU - DEFINIZIONE CULTURALE | |
| AUF - AUTORE DELLA FOTOGRAFIA | |
| AUFN - Nome scelto (autore personale) | Anonimo |
| AUFA - Dati anagrafici /estremi cronologici | attivo prima metà sec. XX |
| AUFR - Riferimento all'intervento | fotografo principale |
| AUFM - Motivazione dell'attribuzione | n.r. [non rilevabile] |
| AUT - ALTRO AUTORE | |

| | |
|--|---|
| AUTN - Nome scelto (autore personale) | Mantegna, Andrea |
| AUTA - Dati anagrafici | 1431/ 1506 |
| AUTR - Riferimento all'intervento | pittore |
| AUTM - Motivazione dell'attribuzione | bibliografia |
| MT - DATI TECNICI | |
| MTX - Indicazione di colore | B/ N |
| MTC - Materia e tecnica | gelatina bromuro d'argento/ vetro |
| MIS - MISURE | |
| MISO - Tipo misure | supporto primario |
| MISU - Unità di misura | mm |
| MISA - Altezza | 230 |
| MISL - Larghezza | 175 |
| FRM - Formato | 18 x 24 |
| MTS - Specifiche tecniche | laccatura con vernice rosa su tutta la lastra |
| CO - CONSERVAZIONE | |
| STC - STATO DI CONSERVAZIONE | |
| STCC - Stato di conservazione | buono |
| RS - RESTAURI | |
| RST - RESTAURI | |
| RSTD - Data | 2010 |
| RSTE - Ente responsabile | SPAP BS |
| RSTN - Nome dell'operatore | La Fototeca |
| DA - DATI ANALITICI | |
| ISR - ISCRIZIONI | |
| ISRC - Classe di appartenenza | documentaria |
| ISRS - Tecnica di scrittura | a inchiostro |
| ISRP - Posizione | lato emulsione: in alto a destra |
| ISRI - Trascrizione | 4452 |
| NSC - Notizie storico-critiche | La lastra fotografa il volto del cardinale Francesco Gonzaga, posto sulla parete Ovest della Camera degli Sposi di Andrea Mantegna. Lo scatto risulta pubblicato da Coletti-Camesasca nel 1959 al n. 87 con la didascalia, comune alla lastra con inv. 4476, "Idem [i.e.: Restauro del 1938-41]: La testa del cardinale prima e dopo la rimozione delle precedenti stuccature e delle garze sovrapposte ad alcune" (vd. NCT 0303230286). Il negativo mostra quindi una fase poco più che iniziale del restauro eseguito sulle pareti della Camera Picta da Mauro Pellicoli tra 1938 e 1941 e accompagnato da una vasta campagna fotografica iniziata presumibilmente già nel 1932. L'Inventario manoscritto 1920-1977 riporta, in corrispondenza dell'inv. 4452, la didascalia "a metà restauro". (La Camera degli Sposi del Mantegna a Mantova, testo di Luigi Coletti con un appendice di Ettore Camesasca, Milano, Rizzoli, 1959, pp. 66-71: n. 87, p. 67 e p. 73; Rodolfo |

Signorini, Opus hoc tenue: la camera dipinta di Andrea Mantegna, Parma, Artegrafica Silva, 1985, pp. 266-268). Nello scatto le due profonde crepe che attraversano tutto il volto del cardinale (e che risultavano ancora parzialmente tamponate da vecchie stuccature e da una garza nella lastra 4476) risultano completamente ripulite dai materiali risalenti ai pregressi restauri. Camesasca, poiché riferisce di stilare la propria appendice sulla base della testimonianza diretta del restauratore, che gli avrebbe fornito anche le "rare fotografie" con le quali la illustra, va ritenuto fonte imprescindibile per studiare il materiale fotografico relativo alla Camera Picta. Auspicabile sarebbe un raffronto con i materiali conservati nell'archivio privato del restauratore, depositato presso la Fondazione Secco Suardo di Lurano (BG).

TU - CONDIZIONE GIURIDICA E VINCOLI

ACQ - ACQUISIZIONE

| | |
|---------------------------|---------------|
| ACQT - Tipo acquisizione | trasferimento |
| ACQN - Nome | SBAP VR |
| ACQD - Data acquisizione | 1977 |
| ACQL - Luogo acquisizione | BS/ Brescia |

CDG - CONDIZIONE GIURIDICA

| | |
|------------------------------|--|
| CDGG - Indicazione generica | proprietà Stato |
| CDGS - Indicazione specifica | Ministero per i Beni e le Attività Culturali SBAP BS |
| CDGI - Indirizzo | via Gezio Calini, 26 |

DO - FONTI E DOCUMENTI DI RIFERIMENTO

FTA - FOTOGRAFIE

| | |
|------------------------------|-------------------------|
| FTAX - Genere | documentazione allegata |
| FTAP - Tipo | fotografia digitale |
| FTAF - Formato | jpg |
| FTAN - Codice identificativo | SBAPBS4452N |

FTA - FOTOGRAFIE

| | |
|------------------------------|-------------------------|
| FTAX - Genere | documentazione allegata |
| FTAP - Tipo | fotografia digitale |
| FTAF - Formato | jpg |
| FTAN - Codice identificativo | SBAPBS4452 |
| FTAT - Note | positivo |

BIB - BIBLIOGRAFIA

| | |
|-------------------------|--------------------------|
| BIBX - Genere | bibliografia specifica |
| BIBA - Autore | Coletti L./ Camesasca E. |
| BIBD - Anno di edizione | 1959 |
| BIBN - V., pp., nn. | pp. 66-71, 73 |
| BIBI - V., tavv., figg. | fig. 87 |

BIB - BIBLIOGRAFIA

| | |
|---------------|---------------------------|
| BIBX - Genere | bibliografia di confronto |
| BIBA - Autore | Signorini R. |

| | |
|---------------------------------------|-------------|
| BIBD - Anno di edizione | 1985 |
| BIBN - V., pp., nn. | pp. 266-268 |
| CM - COMPILAZIONE | |
| CMP - COMPILAZIONE | |
| CMPD - Data | 2012 |
| CMPN - Nome compilatore | Disperdi E. |
| FUR - Funzionario responsabile | Sala L. |