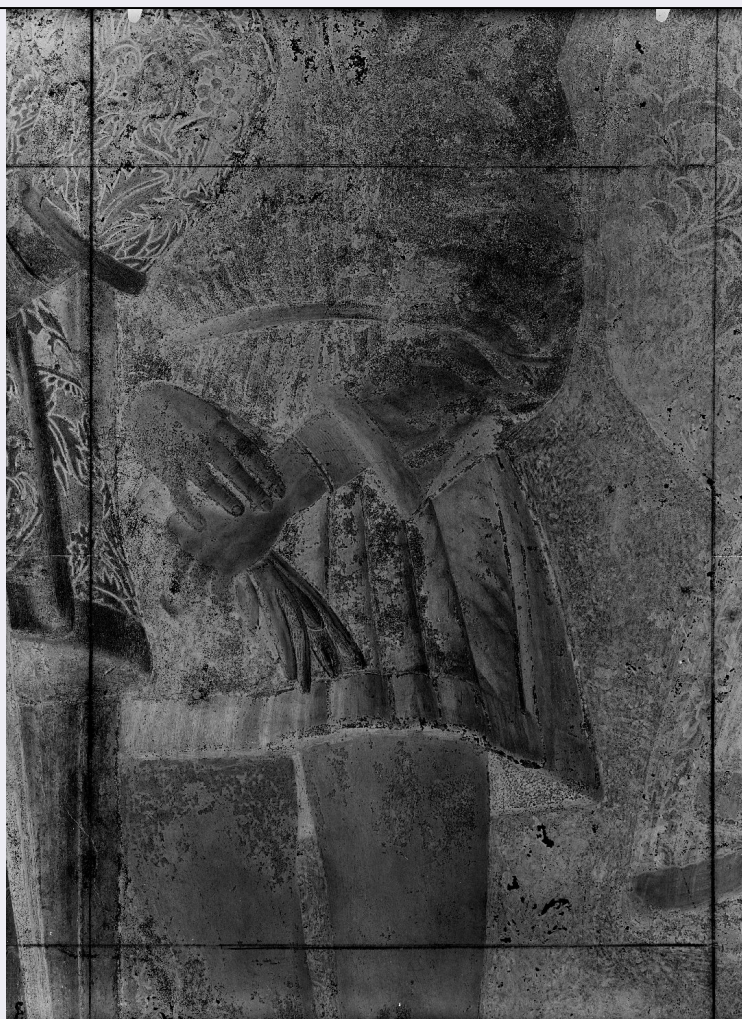


SCHEDA



CD - CODICI

TSK - Tipo di scheda F

LIR - Livello di ricerca P

NCT - CODICE UNIVOCO

NCTR - Codice regione 03

NCTN - Numero catalogo generale 03230326

ESC - Ente schedatore S74

ECP - Ente competente S74

LC - LOCALIZZAZIONE

PVC - LOCALIZZAZIONE GEOGRAFICO-AMMINISTRATIVA

PVCR - Regione Lombardia

PVCP - Provincia BS

PVCC - Comune Brescia

LDC - COLLOCAZIONE SPECIFICA

LDCT - Tipologia palazzo

LDCN - Denominazione attuale Palazzo Porro Schiaffinati, ex Chizzola

LDCU - Indirizzo via Gezio Calini, 26

LDCM - Denominazione

raccolta	Archivio fotografico SBAP BS
UB - UBICAZIONE	
UBF - UBICAZIONE FOTO	
UBFP - Fondo	Fondo Lastre
INV - INVENTARIO	
INVN - Numero di inventario generale	4462
INVD - Data di inventariazione	1920-1977
LA - ALTRE LOCALIZZAZIONI	
TCL - Tipo di collocazione	luogo di provenienza
PRV - LOCALIZZAZIONE GEOGRAFICO-AMMINISTRATIVA	
PRVR - Regione	Veneto
PRVP - Provincia	VR
PRVC - Comune	Verona
PRC - COLLOCAZIONE SPECIFICA	
PRCT - Tipologia architettonica	palazzo
PRCD - Denominazione	Palazzo Orti Manara
PRCM - Denominazione raccolta	Archivio fotografico SBAP VR
PRD - DATA	
PRDU - Data uscita	1967
LA - ALTRE LOCALIZZAZIONI	
TCL - Tipo di collocazione	collocazione successiva
PRV - LOCALIZZAZIONE GEOGRAFICO-AMMINISTRATIVA	
PRVR - Regione	Veneto
PRVP - Provincia	VR
PRVC - Comune	Verona
PRC - COLLOCAZIONE SPECIFICA	
PRCT - Tipologia architettonica	convento
PRCD - Denominazione	SBAP-VR
PRCC - Complesso monumentale di appartenenza	ex convento di San Fermo Maggiore
PRCM - Denominazione raccolta	Archivio fotografico SBAP VR
PRD - DATA	
PRDI - Data ingresso	1967
PRDU - Data uscita	1977
OG - OGGETTO	
OGT - OGGETTO	
OGTD - Definizione dell'oggetto	negativo

OGTB - Natura biblioteconomica dell'oggetto	m
QNT - QUANTITA'	
QNTN - Numero oggetti /elementi	1
SG - SOGGETTO	
SGT - SOGGETTO	
SGTI - Identificazione	Mantova - Dipinti murali - Restauri
SGTD - Indicazioni sul soggetto	Mantova - Palazzo Ducale - Castello di San Giorgio - Camera Picta o Camera degli Sposi di Andrea Mantegna - Parete Nord o della Corte - Particolare del busto del personaggio bruno a destra del pilastro posto sopra il camino
SGL - TITOLO	
SGLA - Titolo attributo	Andrea Mantegna, parete Nord della Camera degli Sposi, particolare del busto del personaggio bruno a destra del pilastro posto sopra il camino
SGLS - Specifiche titolo	del catalogatore
LR - LUOGO E DATA DELLA RIPRESA	
LRC - LOCALIZZAZIONE	
LRRCR - Regione	Lombardia
LRCP - Provincia	MN
LRCC - Comune	Mantova
LRO - Occasione	prima del restauro Pelliccioli
LRD - Data	1938 ante
DT - CRONOLOGIA	
DTZ - CRONOLOGIA GENERICA	
DTZG - Secolo	XX
DTS - CRONOLOGIA SPECIFICA	
DTSI - Da	1932
DTSV - Validità	post
DTSF - A	1938
DTSL - Validità	ante
DTM - MOTIVAZIONE CRONOLOGIA	
DTMM - Motivazione	bibliografia
DTMS - Specifiche	Coletti Camesasca 1959
AU - DEFINIZIONE CULTURALE	
AUF - AUTORE DELLA FOTOGRAFIA	
AUFN - Nome scelto (autore personale)	Anonimo
AUFA - Dati anagrafici /estremi cronologici	attivo prima metà sec. XX
AUFR - Riferimento all'intervento	fotografo principale
AUFM - Motivazione	

dell'attribuzione	n.r. [non rilevabile]
AUT - ALTRO AUTORE	
AUTN - Nome scelto (autore personale)	Mantegna, Andrea
AUTA - Dati anagrafici	1431/ 1506
AUTR - Riferimento all'intervento	pittore
AUTM - Motivazione dell'attribuzione	bibliografia
MT - DATI TECNICI	
MTX - Indicazione di colore	B/ N
MTC - Materia e tecnica	gelatina bromuro d'argento/ vetro
MIS - MISURE	
MISO - Tipo misure	supporto primario
MISU - Unità di misura	mm
MISA - Altezza	230
MISL - Larghezza	175
FRM - Formato	18 x 24
CO - CONSERVAZIONE	
STC - STATO DI CONSERVAZIONE	
STCC - Stato di conservazione	buono
RS - RESTAURI	
RST - RESTAURI	
RSTD - Data	2010
RSTE - Ente responsabile	SPAP BS
RSTN - Nome dell'operatore	La Fototeca
DA - DATI ANALITICI	
ISR - ISCRIZIONI	
ISRC - Classe di appartenenza	documentaria
ISRS - Tecnica di scrittura	a inchiostro
ISRP - Posizione	lato emulsione: in basso a destra
ISRI - Trascrizione	4462 [il 6 è sbavato e poco leggibile]
ISR - ISCRIZIONI	
ISRC - Classe di appartenenza	documentaria
ISRS - Tecnica di scrittura	a vernice bianca
ISRP - Posizione	lato emulsione: in basso a destra
ISRI - Trascrizione	3
ISR - ISCRIZIONI	
ISRC - Classe di appartenenza	editoriale
ISRS - Tecnica di scrittura	a matita

ISRP - Posizione	lato emulsione: sotto la linea orizzontale inferiore tracciata in gesso sulla parete
ISRI - Trascrizione	14
ISR - ISCRIZIONI	
ISRC - Classe di appartenenza	editoriale
ISRS - Tecnica di scrittura	a matita
ISRP - Posizione	lato emulsione: lungo la linea verticale di sinistra tracciata in gesso sulla parete fotografata
ISRI - Trascrizione	178
NSC - Notizie storico-critiche	<p>La lastra fotografa il busto del personaggio bruno a destra del pilastro posto sopra il camino della parete Nord della Camera Picta di Andrea Mantegna e completa, salendo verso l'alto della parete, la ripresa della lastra con inv. 4458. Pare lecito ipotizzare che lo scatto faccia parte della vasta campagna fotografica relativa al restauro eseguito sulle pareti della Camera Picta da Mauro Pelliccioli tra 1938 e 1941. Le prime foto furono presumibilmente realizzate già a partire dalla fine del 1932. All'aprile del 1933 risalirebbero le prime analisi materiali condotte dal restauratore per stabilire la tecnica esecutiva dei dipinti murali e procedere ad una pianificazione degli interventi, mentre a maggio è datata la stesura della relazione sulle linee esecutive del restauro. Nel luglio 1933 è attestato che il soprintendente di Mantova e Verona Armando Venè inviava a quello di Milano, Ettore Modigliani, 4 stampe di foto eseguite su particolari delle pareti figurate, affinché fossero poi spedite a Roma in allegato a relazione e preventivo (La Camera degli Sposi del Mantegna a Mantova, testo di Luigi Coletti con un appendice di Ettore Camesasca, Milano, Rizzoli, 1959, pp. 66-71; Rodolfo Signorini, Opus hoc tenue: la camera dipinta di Andrea Mantegna, Parma, Artegrafica Silva, 1985, pp. 266-268). Il fatto che alcune delle lastre bresciane, pubblicate da Camesasca nel 1959 e derivanti da positivi che lo studioso dice essergli stati consegnati direttamente dal restauratore, abbiano numeri di inventario limitrofi al nostro e che si connettono perfettamente fra loro secondo la griglia in gesso bianco delineata sulle pareti, ci induce a pensare che la campagna fotografica di appartenenza sia la medesima (ivi, figg. 85-87, pp. 66-67). L'Inventario manoscritto 1920-1977 riporta, in corrispondenza dell'inv. 4462, la didascalia "prima del restauro" e ci induce a datare la lastra fra 1932 e 1938.</p>
TU - CONDIZIONE GIURIDICA E VINCOLI	
ACQ - ACQUISIZIONE	
ACQT - Tipo acquisizione	trasferimento
ACQN - Nome	SBAP VR
ACQD - Data acquisizione	1977
ACQL - Luogo acquisizione	BS/ Brescia
CDG - CONDIZIONE GIURIDICA	
CDGG - Indicazione generica	proprietà Stato
CDGS - Indicazione specifica	Ministero per i Beni e le Attività Culturali SBAP BS
CDGI - Indirizzo	via Gezio Calini, 26
DO - FONTI E DOCUMENTI DI RIFERIMENTO	

FTA - FOTOGRAFIE

FTAX - Genere	documentazione allegata
FTAP - Tipo	fotografia digitale
FTAF - Formato	jpg
FTAN - Codice identificativo	SBAPBS4462N

FTA - FOTOGRAFIE

FTAX - Genere	documentazione allegata
FTAP - Tipo	fotografia digitale
FTAF - Formato	jpg
FTAN - Codice identificativo	SBAPBS4462
FTAT - Note	positivo

BIB - BIBLIOGRAFIA

BIBX - Genere	bibliografia di confronto
BIBA - Autore	Coletti L./ Camesasca E.
BIBD - Anno di edizione	1959
BIBN - V., pp., nn.	pp. 66-71
BIBI - V., tavv., figg.	figg. 85-90

BIB - BIBLIOGRAFIA

BIBX - Genere	bibliografia di confronto
BIBA - Autore	Signorini R.
BIBD - Anno di edizione	1985
BIBN - V., pp., nn.	pp. 266-268

CM - COMPILAZIONE**CMP - COMPILAZIONE**

CMPD - Data	2012
CMPT - Nome compilatore	Disperdi E.
FUR - Funzionario responsabile	Sala L.