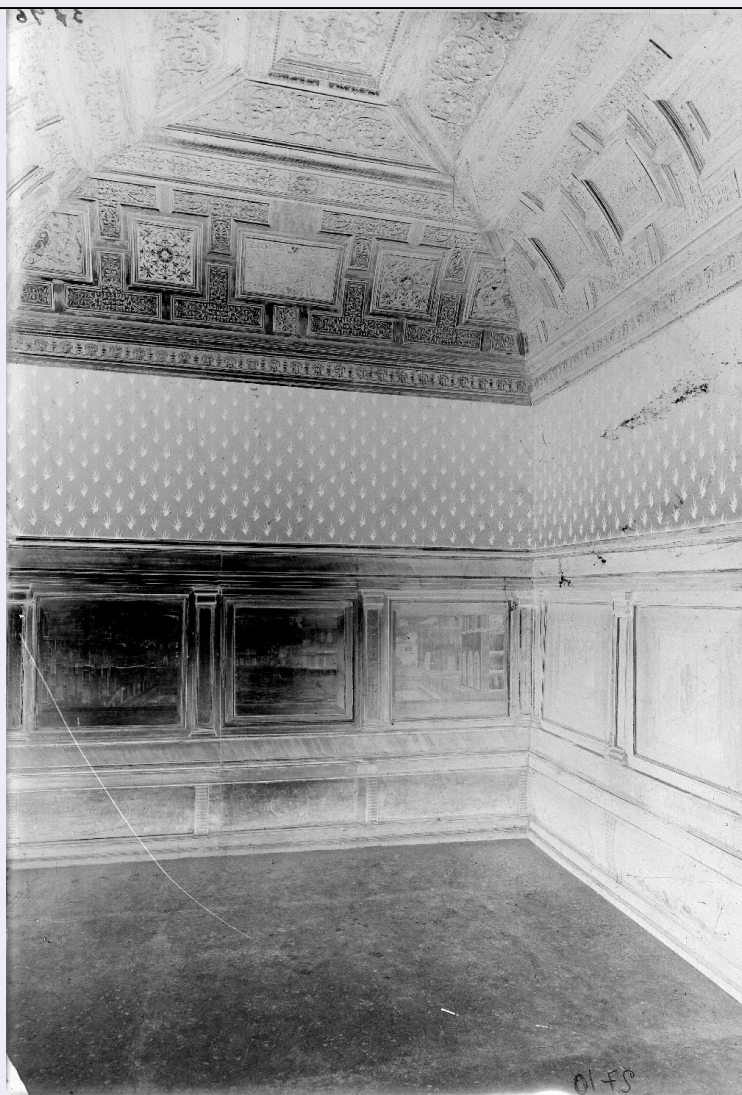


SCHEDA



CD - CODICI

TSK - Tipo di scheda	F
LIR - Livello di ricerca	P
NCT - CODICE UNIVOCO	
NCTR - Codice regione	03
NCTN - Numero catalogo generale	03230335
ESC - Ente schedatore	S74
ECP - Ente competente	S74

LC - LOCALIZZAZIONE

PVC - LOCALIZZAZIONE GEOGRAFICO-AMMINISTRATIVA

PVCR - Regione	Lombardia
PVCP - Provincia	BS
PVCC - Comune	Brescia

LDC - COLLOCAZIONE SPECIFICA

LDCT - Tipologia	palazzo
LDCN - Denominazione attuale	Palazzo Porro Schiaffinati, ex Chizzola

LDCU - Indirizzo	via Gezio Calini, 26
LDCM - Denominazione raccolta	Archivio fotografico SBAP BS
UB - UBICAZIONE	
UBF - UBICAZIONE FOTO	
UBFP - Fondo	Fondo Lastre
INV - INVENTARIO	
INVN - Numero di inventario generale	3796
INVD - Data di inventariazione	1920-1977
LA - ALTRE LOCALIZZAZIONI	
TCL - Tipo di collocazione	luogo di provenienza
PRV - LOCALIZZAZIONE GEOGRAFICO-AMMINISTRATIVA	
PRVR - Regione	Veneto
PRVP - Provincia	VR
PRVC - Comune	Verona
PRC - COLLOCAZIONE SPECIFICA	
PRCT - Tipologia architettonica	palazzo
PRCD - Denominazione	Palazzo Orti Manara
PRCM - Denominazione raccolta	Archivio fotografico SBAP VR
PRD - DATA	
PRDU - Data uscita	1967
LA - ALTRE LOCALIZZAZIONI	
TCL - Tipo di collocazione	collocazione successiva
PRV - LOCALIZZAZIONE GEOGRAFICO-AMMINISTRATIVA	
PRVR - Regione	Veneto
PRVP - Provincia	VR
PRVC - Comune	Verona
PRC - COLLOCAZIONE SPECIFICA	
PRCT - Tipologia architettonica	convento
PRCD - Denominazione	SBAP-VR
PRCC - Complesso monumentale di appartenenza	ex convento di San Fermo Maggiore
PRCM - Denominazione raccolta	Archivio fotografico SBAP VR
PRD - DATA	
PRDI - Data ingresso	1967
PRDU - Data uscita	1977
OG - OGGETTO	
OGT - OGGETTO	

OGTD - Definizione dell'oggetto	negativo
OGTB - Natura biblioteconomica dell'oggetto	m
QNT - QUANTITA'	
QNTN - Numero oggetti /elementi	1
SG - SOGGETTO	
SGT - SOGGETTO	
SGTI - Identificazione	Mantova - Architetture - Arredi - Protezione antiaerea - Seconda guerra mondiale
SGTD - Indicazioni sul soggetto	Mantova - Palazzo Ducale - Corte Vecchia - Appartamento vedovile di Isabella d'Este - Grotta ripresa verso Nord con protezione antiaerea
SGL - TITOLO	
SGLA - Titolo attributo	Mantova, Palazzo Ducale, La Grotta durante la seconda guerra mondiale
SGLS - Specifiche titolo	del catalogatore
LR - LUOGO E DATA DELLA RIPRESA	
LRC - LOCALIZZAZIONE	
LRCR - Regione	Lombardia
LRCP - Provincia	MN
LRCC - Comune	Mantova
LRO - Occasione	seconda guerra mondiale
LRD - Data	1940 post
DT - CRONOLOGIA	
DTZ - CRONOLOGIA GENERICA	
DTZG - Secolo	XX
DTS - CRONOLOGIA SPECIFICA	
DTSI - Da	1940
DTSV - Validità	ca.
DTSF - A	1944
DTSL - Validità	ca.
DTM - MOTIVAZIONE CRONOLOGIA	
DTMM - Motivazione	bibliografia
DTMS - Specifiche	Bogni Casamatti 2009
AU - DEFINIZIONE CULTURALE	
AUF - AUTORE DELLA FOTOGRAFIA	
AUFN - Nome scelto (autore personale)	Anonimo
AUFA - Dati anagrafici /estremi cronologici	attivo prima metà sec. XX
AUFR - Riferimento all'intervento	fotografo principale
AUFM - Motivazione	

dell'attribuzione	n.r. [non rilevabile]
MT - DATI TECNICI	
MTX - Indicazione di colore	B/ N
MTC - Materia e tecnica	gelatina bromuro d'argento/ vetro
MIS - MISURE	
MISO - Tipo misure	supporto primario
MISU - Unità di misura	mm
MISA - Altezza	180
MISL - Larghezza	130
FRM - Formato	13 X 18
CO - CONSERVAZIONE	
STC - STATO DI CONSERVAZIONE	
STCC - Stato di conservazione	buono
RS - RESTAURI	
RST - RESTAURI	
RSTD - Data	2010
RSTE - Ente responsabile	SPAP BS
RSTN - Nome dell'operatore	La Fototeca
DA - DATI ANALITICI	
ISR - ISCRIZIONI	
ISRC - Classe di appartenenza	documentaria
ISRS - Tecnica di scrittura	a inchiostro
ISRP - Posizione	lato emulsione: in alto a destra
ISRI - Trascrizione	3796
ISR - ISCRIZIONI	
ISRC - Classe di appartenenza	documentaria
ISRS - Tecnica di scrittura	a matita
ISRP - Posizione	lato emulsione: in basso a sinistra
ISRI - Trascrizione	2710
NSC - Notizie storico-critiche	La lastra, registrata dall'Inventario 1920-1977 (custodia 45) con la didascalia "Protezione antiaerea Gab.tti Isabella", mostra il lato verso il Cortile d'Onore della Grotta di Isabella d'Este, al pianterreno della Corte Vecchia del Palazzo Ducale, nel periodo in cui, durante il secondo conflitto mondiale, si misero in atto sistemi di protezione antiaerea per prevenire danni derivanti dal possibile bombardamento della città e in particolare del vicino Ponte di San Giorgio. Già dal 1940 iniziarono ad essere studiate soluzioni e presi provvedimenti di protezione dai bombardamenti e dal rischio di incendi derivanti da possibili incursioni aeree su Mantova. La precedenza fu data agli edifici medievali e a quelli del periodo comunale che fossero simbolo della libertà dall'Impero e dai poteri oligarchici (è del 1940 una lista, compilata dal Sovrintendente, di monumenti di grande valore storico che dovevano essere preservati e segnalati anche attraverso l'apposizione sui tetti di segni distintivi visibili anche ad alta quota).

La cura del Palazzo Ducale venne in parte tralasciata, in quanto sede del potere di una famiglia nobile (Giada Bogni, Giorgio Casamatti, Bombe su Mantova. La città e la provincia durante i bombardamenti (1943-1945), Parma, MUP, 2009, p. 31). Lo scatto è da mettere in relazione alla lastra con inv. 3799, che riproduce il lato della sala verso Piazza Pallone e dove si notano gli stessi sacchi di sabbia adottati a protezione dell'adiacente Studiolo e della Camera Picta di Andrea Mantegna. Proponiamo una datazione ampia, ovvero 1940-1944.

TU - CONDIZIONE GIURIDICA E VINCOLI

ACQ - ACQUISIZIONE

ACQT - Tipo acquisizione	trasferimento
ACQN - Nome	SBAP VR
ACQD - Data acquisizione	1977
ACQL - Luogo acquisizione	BS/ Brescia

CDG - CONDIZIONE GIURIDICA

CDGG - Indicazione generica	proprietà Stato
CDGS - Indicazione specifica	Ministero per i Beni e le Attività Culturali SBAP BS
CDGI - Indirizzo	via Gezio Calini, 26

DO - FONTI E DOCUMENTI DI RIFERIMENTO

FTA - FOTOGRAFIE

FTAX - Genere	documentazione allegata
FTAP - Tipo	fotografia digitale
FTAF - Formato	jpg
FTAN - Codice identificativo	SBAPBS3796N

FTA - FOTOGRAFIE

FTAX - Genere	documentazione allegata
FTAP - Tipo	fotografia digitale
FTAF - Formato	jpg
FTAN - Codice identificativo	SBAPBS3796
FTAT - Note	positivo

BIB - BIBLIOGRAFIA

BIBX - Genere	bibliografia di confronto
BIBA - Autore	Bogni G./ Casamatti G.
BIBD - Anno di edizione	2009
BIBN - V., pp., nn.	pp. 30-31

CM - COMPILAZIONE

CMP - COMPILAZIONE

CMPD - Data	2012
CMPN - Nome compilatore	Disperdi E.
FUR - Funzionario responsabile	Sala L.