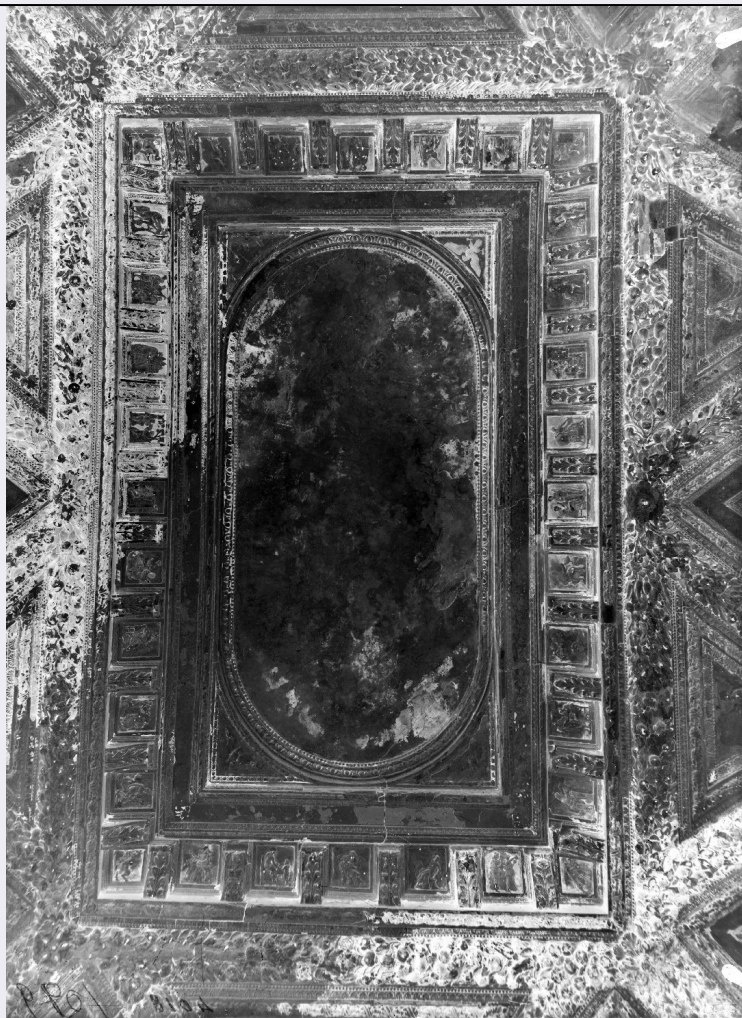


SCHEDA



CD - CODICI

TSK - Tipo di scheda	F
LIR - Livello di ricerca	P
NCT - CODICE UNIVOCO	
NCTR - Codice regione	03
NCTN - Numero catalogo generale	03230338
ESC - Ente schedatore	S74
ECP - Ente competente	S74

LC - LOCALIZZAZIONE

PVC - LOCALIZZAZIONE GEOGRAFICO-AMMINISTRATIVA

PVCR - Regione	Lombardia
PVCP - Provincia	BS
PVCC - Comune	Brescia

LDC - COLLOCAZIONE SPECIFICA

LDCT - Tipologia	palazzo
LDCN - Denominazione attuale	Palazzo Porro Schiaffinati, ex Chizzola
LDCU - Indirizzo	via Gezio Calini, 26
LDCM - Denominazione	

raccolta	Archivio fotografico SBAP BS
UB - UBICAZIONE	
UBF - UBICAZIONE FOTO	
UBFP - Fondo	Fondo Lastre
INV - INVENTARIO	
INVN - Numero di inventario generale	4018
INVD - Data di inventariazione	1920-1977
LA - ALTRE LOCALIZZAZIONI	
TCL - Tipo di collocazione	luogo di provenienza
PRV - LOCALIZZAZIONE GEOGRAFICO-AMMINISTRATIVA	
PRVR - Regione	Veneto
PRVP - Provincia	VR
PRVC - Comune	Verona
PRC - COLLOCAZIONE SPECIFICA	
PRCT - Tipologia architettonica	palazzo
PRCD - Denominazione	Palazzo Orti Manara
PRCM - Denominazione raccolta	Archivio fotografico SBAP VR
PRD - DATA	
PRDU - Data uscita	1967
LA - ALTRE LOCALIZZAZIONI	
TCL - Tipo di collocazione	collocazione successiva
PRV - LOCALIZZAZIONE GEOGRAFICO-AMMINISTRATIVA	
PRVR - Regione	Veneto
PRVP - Provincia	VR
PRVC - Comune	Verona
PRC - COLLOCAZIONE SPECIFICA	
PRCT - Tipologia architettonica	convento
PRCD - Denominazione	SBAP-VR
PRCC - Complesso monumentale di appartenenza	ex convento di San Fermo Maggiore
PRCM - Denominazione raccolta	Archivio fotografico SBAP VR
PRD - DATA	
PRDI - Data ingresso	1967
PRDU - Data uscita	1977
OG - OGGETTO	
OGT - OGGETTO	
OGTD - Definizione dell'oggetto	negativo

OGTB - Natura biblioteconomica dell'oggetto	m
QNT - QUANTITA'	
QNTN - Numero oggetti /elementi	1
SG - SOGGETTO	
SGT - SOGGETTO	
SGTI - Identificazione	Mantova - Decorazioni murali - Stucchi - Restauri
SGTD - Indicazioni sul soggetto	Mantova - Palazzo Ducale - Appartamento Grande di Castello - Appartamento del Tasso - Sala delle Virtù o di Apollo - Soffitto con stucchi disegnati da Pirro Ligorio
SGL - TITOLO	
SGLA - Titolo attributo	Mantova, Sala di Apollo o delle Virtù, veduta del soffitto
SGLS - Specifiche titolo	del catalogatore
LR - LUOGO E DATA DELLA RIPRESA	
LRC - LOCALIZZAZIONE	
LRCR - Regione	Lombardia
LRCP - Provincia	MN
LRCC - Comune	Mantova
LRO - Occasione	prima del restauro
LRD - Data	1929-1930
DT - CRONOLOGIA	
DTZ - CRONOLOGIA GENERICA	
DTZG - Secolo	XX
DTS - CRONOLOGIA SPECIFICA	
DTSI - Da	1929
DTSV - Validità	ca.
DTSF - A	1930
DTSL - Validità	ca.
DTM - MOTIVAZIONE CRONOLOGIA	
DTMM - Motivazione	bibliografia
DTMS - Specifiche	Giannantoni 1929
DTM - MOTIVAZIONE CRONOLOGIA	
DTMM - Motivazione	bibliografia
DTMS - Specifiche	Cottafavi 1931
AU - DEFINIZIONE CULTURALE	
AUF - AUTORE DELLA FOTOGRAFIA	
AUFN - Nome scelto (autore personale)	Anonimo
AUFA - Dati anagrafici /estremi cronologici	attivo prima metà sec. XX
AUFR - Riferimento all'intervento	fotografo principale

AUFM - Motivazione dell'attribuzione	n.r. [non rilevabile]
AUT - ALTRO AUTORE	
AUTN - Nome scelto (autore personale)	Ligorio, Pirro
AUTA - Dati anagrafici	1513/ 1583
AUTR - Riferimento all'intervento	architetto
AUTM - Motivazione dell'attribuzione	bibliografia
MT - DATI TECNICI	
MTX - Indicazione di colore	B/ N
MTC - Materia e tecnica	gelatina bromuro d'argento/ vetro
MIS - MISURE	
MISO - Tipo misure	supporto primario
MISU - Unità di misura	mm
MISA - Altezza	230
MISL - Larghezza	175
FRM - Formato	18 x 24
CO - CONSERVAZIONE	
STC - STATO DI CONSERVAZIONE	
STCC - Stato di conservazione	buono
RS - RESTAURI	
RST - RESTAURI	
RSTD - Data	2010
RSTE - Ente responsabile	SPAP BS
RSTN - Nome dell'operatore	La Fototeca
DA - DATI ANALITICI	
ISR - ISCRIZIONI	
ISRC - Classe di appartenenza	documentaria
ISRS - Tecnica di scrittura	a inchiostro
ISRP - Posizione	lato emulsione: in basso a destra
ISRI - Trascrizione	4018
ISR - ISCRIZIONI	
ISRC - Classe di appartenenza	documentaria
ISRS - Tecnica di scrittura	a matita
ISRP - Posizione	lato emulsione: in basso a destra
ISRI - Trascrizione	1099 (il primo 9 corretto su un 7)
ISR - ISCRIZIONI	
ISRC - Classe di appartenenza	documentaria

ISRS - Tecnica di scrittura	a matita
ISRP - Posizione	lato emulsione: lungo il bordo destro, in alto
ISRI - Trascrizione	Sala d'Apollo
NSC - Notizie storico-critiche	<p>La lastra fotografa il soffitto della Camera delle Virtù (denominata anche Sala di Apollo) nel cosiddetto Appartamento del Tasso, un piccolo ambiente affacciato sul Cortile dei Cani e facente parte del corpo di fabbrica dell'Appartamento Grande di Castello. La volta della sala è ripresa in una fase precedente ai restauri diretti da Clinio Cottafavi sullo scorcio degli anni Venti, come si deduce dallo stato precario e lacunoso degli stucchi che, disegnati intorno al 1573 dall'architetto napoletano Pirro Ligorio, furono poi realizzati da maestranze mantovane. I restauri condotti in tale ambiente, la cui decorazione plastica è dedicata interamente alla musica (mentre nelle lunette, qui non inquadrare, sopravvivono figurazioni allegoriche di virtù a olio su intonaco di mano di Lorenzo Costa il Giovane), fu laborioso e lento, a causa dei danni provocati dalle infiltrazioni percolanti dalla bocca di camino aperta nella sala e dal piano superiore privo di infissi. Gli oneri dell'intervento furono assunti, sia per questa sala che per l'adiacente Studiolo, dalla famiglia dell'ingegner Andrea Schiavi, deceduto nel 1929. Nello stesso anno Giannantoni, nella sua guida al Palazzo Ducale, auspicava un pronto restauro necessario almeno a "fissare l'incipiente ruina di sì prezioso esempio dell'arte plastica dei begli anni del Cinquecento" (Nino Giannantoni, Il Palazzo Ducale di Mantova, Roma, La libreria dello Stato, 1929, p. 103). Stabiliamo quindi che lo scatto possa essere stato effettuato circa in questa data (1929), per documentare lo stato precedente ai lavori di recupero e comunque entro il 1931, anno in cui Cottafavi pubblica sul Bollettino d'Arte la sua relazione di restauro. Si vedano: Clinio Cottafavi, Mantova. Palazzo Ducale, appartamento del Tasso e sala dei Duchi, "Bollettino d'arte del Ministero della pubblica istruzione", a. 25, serie III, n. 2 (agosto), 1931, pp. 88-93; De gli Dei la memoria, e de gli Heroi: Palazzo Ducale - l'appartamento di Guglielmo Gonzaga in Corte Nuova (1-7 dicembre 1986), Mantova, 1986.</p>

TU - CONDIZIONE GIURIDICA E VINCOLI

ACQ - ACQUISIZIONE

ACQT - Tipo acquisizione	trasferimento
ACQN - Nome	SBAP VR
ACQD - Data acquisizione	1977
ACQL - Luogo acquisizione	BS/ Brescia

CDG - CONDIZIONE GIURIDICA

CDGG - Indicazione generica	proprietà Stato
CDGS - Indicazione specifica	Ministero per i Beni e le Attività Culturali SBAP BS
CDGI - Indirizzo	via Gezio Calini, 26

DO - FONTI E DOCUMENTI DI RIFERIMENTO

FTA - FOTOGRAFIE

FTAX - Genere	documentazione allegata
FTAP - Tipo	fotografia digitale
FTAF - Formato	jpg
FTAN - Codice identificativo	SBAPBS4018N

FTA - FOTOGRAFIE

FTAX - Genere	documentazione allegata
FTAP - Tipo	fotografia digitale
FTAF - Formato	jpg
FTAN - Codice identificativo	SBAPBS4018
FTAT - Note	positivo

BIB - BIBLIOGRAFIA

BIBX - Genere	bibliografia di confronto
BIBA - Autore	Giannantoni N.
BIBD - Anno di edizione	1929
BIBN - V., pp., nn.	p. 103

BIB - BIBLIOGRAFIA

BIBX - Genere	bibliografia di confronto
BIBA - Autore	Cottafavi C.
BIBD - Anno di edizione	1931
BIBN - V., pp., nn.	pp. 88-93

BIB - BIBLIOGRAFIA

BIBX - Genere	bibliografia di confronto
BIBA - Autore	Dei Memoria
BIBD - Anno di edizione	1986

CM - COMPILAZIONE**CMP - COMPILAZIONE**

CMPD - Data	2012
CM PN - Nome compilatore	Disperdi E.
FUR - Funzionario responsabile	Sala L.