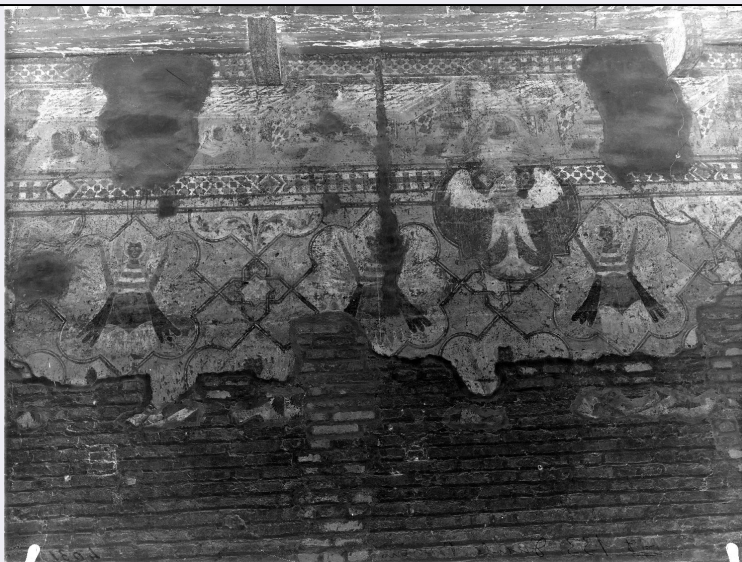


SCHEDA



CD - CODICI

TSK - Tipo di scheda	F
LIR - Livello di ricerca	P
NCT - CODICE UNIVOCO	
NCTR - Codice regione	03
NCTN - Numero catalogo generale	03230342
ESC - Ente schedatore	S74
ECP - Ente competente	S74

LC - LOCALIZZAZIONE

PVC - LOCALIZZAZIONE GEOGRAFICO-AMMINISTRATIVA

PVCR - Regione	Lombardia
PVCP - Provincia	BS
PVCC - Comune	Brescia

LDC - COLLOCAZIONE SPECIFICA

LDCT - Tipologia	palazzo
LDCN - Denominazione attuale	Palazzo Porro Schiaffinati, ex Chizzola
LDCU - Indirizzo	via Gezio Calini, 26
LDCM - Denominazione raccolta	Archivio fotografico SBAP BS

UB - UBICAZIONE

UBF - UBICAZIONE FOTO

UBFP - Fondo	Fondo Lastre
--------------	--------------

INV - INVENTARIO

INVN - Numero di inventario generale	4031
INVD - Data di inventariazione	1920-1977

LA - ALTRE LOCALIZZAZIONI

TCL - Tipo di collocazione	luogo di provenienza
PRV - LOCALIZZAZIONE GEOGRAFICO-AMMINISTRATIVA	
PRVR - Regione	Veneto
PRVP - Provincia	VR
PRVC - Comune	Verona
PRC - COLLOCAZIONE SPECIFICA	
PRCT - Tipologia architettonica	palazzo
PRCD - Denominazione	Palazzo Orti Manara
PRCM - Denominazione raccolta	Archivio fotografico SBAP VR
PRD - DATA	
PRDU - Data uscita	1967
LA - ALTRE LOCALIZZAZIONI	
TCL - Tipo di collocazione	collocazione successiva
PRV - LOCALIZZAZIONE GEOGRAFICO-AMMINISTRATIVA	
PRVR - Regione	Veneto
PRVP - Provincia	VR
PRVC - Comune	Verona
PRC - COLLOCAZIONE SPECIFICA	
PRCT - Tipologia architettonica	convento
PRCD - Denominazione	SBAP-VR
PRCC - Complesso monumentale di appartenenza	ex convento di San Fermo Maggiore
PRCM - Denominazione raccolta	Archivio fotografico SBAP VR
PRD - DATA	
PRDI - Data ingresso	1967
PRDU - Data uscita	1977
OG - OGGETTO	
OGT - OGGETTO	
OGTD - Definizione dell'oggetto	negativo
OGTB - Natura biblioteconomica dell'oggetto	m
QNT - QUANTITA'	
QNTN - Numero oggetti /elementi	1
SG - SOGGETTO	
SGT - SOGGETTO	
SGTI - Identificazione	Mantova - Dipinti Murali - Restauri
SGTD - Indicazioni sul	Mantova - Palazzo Ducale - Palazzo del Capitano - Galleria del

soggetto	Passerino - Decorazione araldica murale (seconda metà XIV sec.)
SGL - TITOLO	
SGLA - Titolo attributo	Mantova, Palazzo Ducale, decorazione araldico murale nella Galleria del Passerino prima del restauro
SGLS - Specifiche titolo	del catalogatore
LR - LUOGO E DATA DELLA RIPRESA	
LRC - LOCALIZZAZIONE	
LRCR - Regione	Lombardia
LRCP - Provincia	MN
LRCC - Comune	Mantova
LRO - Occasione	prima del restauro
LRD - Data	1929 ca.
DT - CRONOLOGIA	
DTZ - CRONOLOGIA GENERICA	
DTZG - Secolo	XX
DTS - CRONOLOGIA SPECIFICA	
DTSI - Da	1929
DTSV - Validità	ca.
DTSF - A	1929
DTSL - Validità	ca.
DTM - MOTIVAZIONE CRONOLOGIA	
DTMM - Motivazione	bibliografia
DTMS - Specifiche	Giannatoni 1929
AU - DEFINIZIONE CULTURALE	
AUF - AUTORE DELLA FOTOGRAFIA	
AUFN - Nome scelto (autore personale)	Anonimo
AUFA - Dati anagrafici /estremi cronologici	attivo prima metà sec. XX
AUFR - Riferimento all'intervento	fotografo principale
AUFM - Motivazione dell'attribuzione	n.r. [non rilevabile]
MT - DATI TECNICI	
MTX - Indicazione di colore	B/ N
MTC - Materia e tecnica	gelatina bromuro d'argento/ vetro
MIS - MISURE	
MISO - Tipo misure	supporto primario
MISU - Unità di misura	mm
MISA - Altezza	175
MISL - Larghezza	230
FRM - Formato	18 x 24
CO - CONSERVAZIONE	
STC - STATO DI CONSERVAZIONE	

STCC - Stato di conservazione	buono
RS - RESTAURI	
RST - RESTAURI	
RSTD - Data	2010
RSTE - Ente responsabile	SPAP BS
RSTN - Nome dell'operatore	La Fototeca
DA - DATI ANALITICI	
ISR - ISCRIZIONI	
ISRC - Classe di appartenenza	documentaria
ISRS - Tecnica di scrittura	a inchiostro
ISRP - Posizione	lato emulsione: in basso a destra
ISRI - Trascrizione	4031
ISR - ISCRIZIONI	
ISRC - Classe di appartenenza	documentaria
ISRS - Tecnica di scrittura	a matita
ISRP - Posizione	lato emulsione: in basso a sinistra
ISRI - Trascrizione	133
ISR - ISCRIZIONI	
ISRC - Classe di appartenenza	documentaria
ISRS - Tecnica di scrittura	a matita
ISRP - Posizione	lato emulsione: in basso a sinistra
ISRI - Trascrizione	133 (barrato)
ISR - ISCRIZIONI	
ISRC - Classe di appartenenza	didascalica
ISRS - Tecnica di scrittura	a matita
ISRP - Posizione	lato emulsione: in basso al centro/sinistra
ISRI - Trascrizione	Ducale Passerino
	<p>La lastra raffigura un tratto della porzione superiore della parete interna della cosiddetta Galleria di Passerino, il lungo corridoio parallelo a parte della Magna Domus e a tutto l'appartamento di Guastalla, affacciato su Piazza Sordello, prima dei restauri avvenuti tra 1929 e 1932. L'inquadratura è perfettamente confrontabile con quella presentata dalla lastra con inv. 4032 (NCTN 03230343), pubblicata da Cottafavi, che ne restituisce l'aspetto a restauro avvenuto (Clinio Cottafavi, Mantova. Palazzo Ducale. Palazzo del Capitano, "Bollettino d'arte del Ministero della pubblica istruzione", a. 25, serie III, n. 8 (febbraio), 1932, pp. 377-382: 381, fig. 4). Suddiviso nel XVIII secolo in almeno otto camerini ad uso di abitazione, il Corridoio del Passerino fu liberato da tramezze e controsoffitti a inizio Novecento da Achille Patricolo, per recuperarne l'aspetto gonzaghesco. Furono sondati gli intonaci alla ricerca di superstiti decorazioni medievali delle quale riemersero vari campioni (ivi) che attestarono la scansione della galleria in più ambienti sin da epoca antica. La decorazione</p>

NSC - Notizie storico-critiche

evidenziata dalla lastra si caratterizza per la presenza di emblemi araldici e di una fascia superiore con finte mensole che separano finestrelle trilobate dalle quale si affacciano dame alternate a cavalieri. Una griglia geometrica di moduli dal profilo mistilineo incornicia le figurazioni araldiche, mentre l'aquila nera che si scorge a destra si sovrappone alla decorazione (Palazzo del Capitano: Medioevo e Rinascimento: riapertura di un percorso museale, Canneto sull'Oglio, Eurograf, 1986, n. 8 a cura di Franco Negrini, pp. 16-17). Nel 1929 Giannantoni auspicava ancora il restauro completo di questa zona, dopo che nel 1925, sotto la direzione di Clinio Cottafavi, era stata smantellata la cappella settecentesca decorata a stucchi, che ancora tagliava a metà la galleria (Nino Giannantoni, Il Palazzo Ducale di Mantova, Roma, La libreria dello Stato, 1929, p. 29). Ipotizziamo la data 1929 ca., considerando che oltre all'assenza di intonaco sulla porzione di parete prima di decorazioni medievali, gli affreschi superstiti e la sottile fascia di soffitto che si intravede, risultano ancora privi di qualsiasi intervento integrativo.

TU - CONDIZIONE GIURIDICA E VINCOLI**ACQ - ACQUISIZIONE**

ACQT - Tipo acquisizione	trasferimento
ACQN - Nome	SBAP VR
ACQD - Data acquisizione	1977
ACQL - Luogo acquisizione	BS/ Brescia

CDG - CONDIZIONE GIURIDICA

CDGG - Indicazione generica	proprietà Stato
CDGS - Indicazione specifica	Ministero per i Beni e le Attività Culturali SBAP BS
CDGI - Indirizzo	via Gezio Calini, 26

DO - FONTI E DOCUMENTI DI RIFERIMENTO**FTA - FOTOGRAFIE**

FTAX - Genere	documentazione allegata
FTAP - Tipo	fotografia digitale
FTAF - Formato	jpg
FTAN - Codice identificativo	SBAPBS4031N

FTA - FOTOGRAFIE

FTAX - Genere	documentazione allegata
FTAP - Tipo	fotografia digitale
FTAF - Formato	jpg
FTAN - Codice identificativo	SBAPBS4031
FTAT - Note	positivo

BIB - BIBLIOGRAFIA

BIBX - Genere	bibliografia di confronto
BIBA - Autore	Giannantoni N.
BIBD - Anno di edizione	1929
BIBN - V., pp., nn.	p. 29

BIB - BIBLIOGRAFIA

BIBX - Genere	bibliografia di confronto
BIBA - Autore	Cottafavi C.
BIBD - Anno di edizione	1932
BIBN - V., pp., nn.	pp. 377-382
BIB - BIBLIOGRAFIA	
BIBX - Genere	bibliografia di confronto
BIBA - Autore	Palazzo Capitano
BIBD - Anno di edizione	1986
BIBN - V., pp., nn.	p. 16
CM - COMPILAZIONE	
CMP - COMPILAZIONE	
CMPD - Data	2012
CMPN - Nome compilatore	Disperdi E.
FUR - Funzionario responsabile	Sala L.