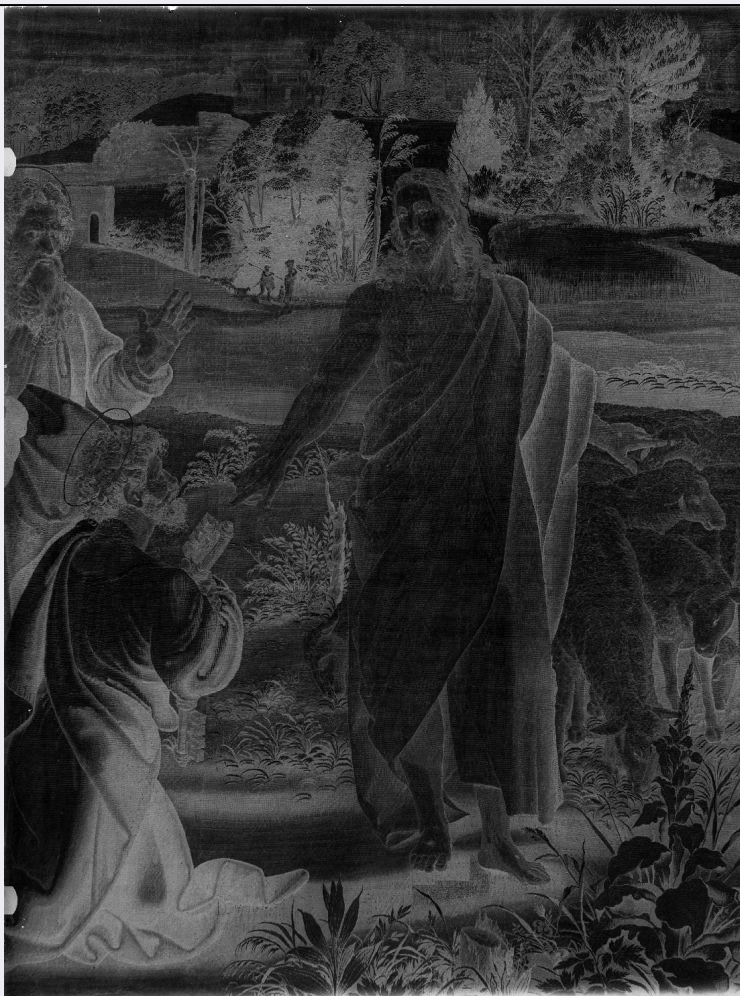


SCHEDA



CD - CODICI

TSK - Tipo di scheda	F
LIR - Livello di ricerca	P
NCT - CODICE UNIVOCO	
NCTR - Codice regione	03
NCTN - Numero catalogo generale	03230375
ESC - Ente schedatore	S74
ECP - Ente competente	S74

LC - LOCALIZZAZIONE

PVC - LOCALIZZAZIONE GEOGRAFICO-AMMINISTRATIVA

PVCR - Regione	Lombardia
PVCP - Provincia	BS
PVCC - Comune	Brescia

LDC - COLLOCAZIONE SPECIFICA

LDCT - Tipologia	palazzo
LDCN - Denominazione attuale	Palazzo Porro Schiaffinati, ex Chizzola
LDCU - Indirizzo	via Gezio Calini, 26
LDCM - Denominazione	

raccolta	Archivio fotografico SBAP BS
UB - UBICAZIONE	
UBF - UBICAZIONE FOTO	
UBFP - Fondo	Fondo Lastre
INV - INVENTARIO	
INVN - Numero di inventario generale	1853
INVD - Data di inventariazione	1920-1977
LA - ALTRE LOCALIZZAZIONI	
TCL - Tipo di collocazione	luogo di provenienza
PRV - LOCALIZZAZIONE GEOGRAFICO-AMMINISTRATIVA	
PRVR - Regione	Veneto
PRVP - Provincia	VR
PRVC - Comune	Verona
PRC - COLLOCAZIONE SPECIFICA	
PRCT - Tipologia architettonica	palazzo
PRCD - Denominazione	Palazzo Orti Manara
PRCM - Denominazione raccolta	Archivio fotografico SBAP VR
PRD - DATA	
PRDU - Data uscita	1967
LA - ALTRE LOCALIZZAZIONI	
TCL - Tipo di collocazione	collocazione successiva
PRV - LOCALIZZAZIONE GEOGRAFICO-AMMINISTRATIVA	
PRVR - Regione	Veneto
PRVP - Provincia	VR
PRVC - Comune	Verona
PRC - COLLOCAZIONE SPECIFICA	
PRCT - Tipologia architettonica	convento
PRCD - Denominazione	SBAP-VR
PRCC - Complesso monumentale di appartenenza	ex convento di San Fermo Maggiore
PRCM - Denominazione raccolta	Archivio fotografico SBAP VR
PRD - DATA	
PRDI - Data ingresso	1967
PRDU - Data uscita	1977
OG - OGGETTO	
OGT - OGGETTO	
OGTD - Definizione dell'oggetto	negativo

OGTB - Natura biblioteconomica dell'oggetto	m
QNT - QUANTITA'	
QNTN - Numero oggetti /elementi	1
SG - SOGGETTO	
SGT - SOGGETTO	
SGTI - Identificazione	Mantova - Arazzi
SGTD - Indicazioni sul soggetto	Bottega di Jan van Tieghem e altri su cartoni di Raffaello - La consegna delle chiavi a Pietro (particolare del lato destro) - Sala del Leone - Appartamento Verde o degli Arazzi - Palazzo Ducale - Mantova
SGL - TITOLO	
SGLA - Titolo attributo	Particolare del "Pasce oves meas"
SGLS - Specifiche titolo	bibliografia: Luzio 1919
LR - LUOGO E DATA DELLA RIPRESA	
LRC - LOCALIZZAZIONE	
LRCR - Regione	Lombardia
LRCP - Provincia	MN
LRCC - Comune	Mantova
LRD - Data	1919 ca.
DT - CRONOLOGIA	
DTZ - CRONOLOGIA GENERICA	
DTZG - Secolo	XX
DTS - CRONOLOGIA SPECIFICA	
DTSI - Da	1919
DTSV - Validità	ca.
DTSF - A	1919
DTSL - Validità	ca.
DTM - MOTIVAZIONE CRONOLOGIA	
DTMM - Motivazione	bibliografia
DTMS - Specifiche	Luzio 1919
AU - DEFINIZIONE CULTURALE	
AUF - AUTORE DELLA FOTOGRAFIA	
AUFN - Nome scelto (autore personale)	Anonimo
AUFA - Dati anagrafici /estremi cronologici	attivo prima metà sec. XX
AUFR - Riferimento all'intervento	fotografo principale
AUFM - Motivazione dell'attribuzione	n.r. [non rilevabile]
AUT - ALTRO AUTORE	
AUTN - Nome scelto	

(autore personale)	Tieghem, Jan van
AUTA - Dati anagrafici	notizie 1540-1573
AUTS - Riferimento all'autore	bottega
AUTR - Riferimento all'intervento	ricamatore
AUTM - Motivazione dell'attribuzione	bibliografia
AUT - ALTRO AUTORE	
AUTN - Nome scelto (autore personale)	Raffaello
AUTA - Dati anagrafici	1483/ 1520
AUTR - Riferimento all'intervento	pittore
AUTM - Motivazione dell'attribuzione	bibliografia
MT - DATI TECNICI	
MTX - Indicazione di colore	B/ N
MTC - Materia e tecnica	gelatina bromuro d'argento/ vetro
MIS - MISURE	
MISO - Tipo misure	supporto primario
MISU - Unità di misura	mm
MISA - Altezza	230
MISL - Larghezza	175
FRM - Formato	18 x 24
CO - CONSERVAZIONE	
STC - STATO DI CONSERVAZIONE	
STCC - Stato di conservazione	buono
RS - RESTAURI	
RST - RESTAURI	
RSTD - Data	2010
RSTE - Ente responsabile	SPAP BS
RSTN - Nome dell'operatore	La Fototeca
DA - DATI ANALITICI	
ISR - ISCRIZIONI	
ISRC - Classe di appartenenza	documentaria
ISRS - Tecnica di scrittura	a inchiostro
ISRP - Posizione	lato emulsione: in basso, al centro e a destra
ISRI - Trascrizione	1853 (reiterato)
ISR - ISCRIZIONI	
ISRC - Classe di appartenenza	documentaria
ISRS - Tecnica di scrittura	a matita

ISRP - Posizione	lato emulsione: in basso al centro
ISRI - Trascrizione	233 (barrato)
ISR - ISCRIZIONI	
ISRC - Classe di appartenenza	didascalica
ISRS - Tecnica di scrittura	a matita
ISRP - Posizione	lato emulsione
ISRI - Trascrizione	Arazzo

NSC - Notizie storico-critiche

La lastra fotografa un particolare di uno dei nove arazzi gonzagheschi tessuti a Bruxelles entro il 1557, sui cartoni che Raffaello Sanzio creò per gli arazzi di Leone X destinati alla Cappella Sistina. Acquistati dal cardinale Ercole Gonzaga nel 1559 per la cattedrale di Mantova, furono poi dal prelado legati in eredità alla chiesa di Santa Barbara. Lo scatto, che illustra la porzione all'estrema destra della Consegna delle chiavi a Pietro, è pubblicato in un prezioso volume di Alessandro Luzio edito subito dopo il ritorno degli arazzi dall'esilio viennese durato oltre mezzo secolo. È stato eseguito espressamente per tale pubblicazione, che risulta arricchita da una ventina di tavole fototipiche non numerate (Alessandro Luzio, *Gli arazzi dei Gonzaga restituiti dall'Austria, Bergamo, Istituto Italiano d'Arti Grafiche, 1919*), tav. [3]). L'arazzo, che Luzio poté vedere prima che fosse nuovamente posizionato entro la cornice della Sala del Leone che ne nasconde le cimase, mostra oltre alla marca dell'arazzeria di Bruxelles, quella di Jan van Tieghem, alla cui bottega va ricondotto il manufatto. I nove arazzi raffaelleschi, trasferiti a palazzo nel tardo Settecento dall'amministrazione asburgica per ornare le sale dell'Appartamento Verde destinato all'arciduca Ferdinando, nel 1866 presero la via dell'Austria e faticosamente, dopo un contenzioso legale sciolto solo con la sconfitta asburgica nella I guerra mondiale, poterono far ritorno a Mantova. Durante il loro esilio, afferma il Luzio, si cercò da Mantova di ottenere almeno una loro copia fotografica, ma tale richiesta fu sempre negata dall'imperatore. Gli scatti compiuti sugli arazzi nel 1919 costituiscono dunque i loro primi rilievi fotografici italiani del XX secolo. Si veda anche Guy Delmarcel, *Atti degli Apostoli*, in Guy Delmarcel, Clifford M. Brown, *Gli arazzi dei Gonzaga nel Rinascimento*, Milano, Skira, 2010, pp. 66-77.

TU - CONDIZIONE GIURIDICA E VINCOLI

ACQ - ACQUISIZIONE

ACQT - Tipo acquisizione	trasferimento
ACQN - Nome	SBAP VR
ACQD - Data acquisizione	1977
ACQL - Luogo acquisizione	BS/ Brescia

CDG - CONDIZIONE GIURIDICA

CDGG - Indicazione generica	proprietà Stato
CDGS - Indicazione specifica	Ministero per i Beni e le Attività Culturali SBAP BS
CDGI - Indirizzo	via Gezio Calini, 26

DO - FONTI E DOCUMENTI DI RIFERIMENTO

FTA - FOTOGRAFIE

FTAX - Genere	documentazione allegata
FTAP - Tipo	fotografia digitale
FTAF - Formato	jpg
FTAN - Codice identificativo	SBAPBS1853N
FTA - FOTOGRAFIE	
FTAX - Genere	documentazione allegata
FTAP - Tipo	fotografia digitale
FTAF - Formato	jpg
FTAN - Codice identificativo	SBAPBS1853
FTAT - Note	positivo
BIB - BIBLIOGRAFIA	
BIBX - Genere	bibliografia specifica
BIBA - Autore	Luzio A.
BIBD - Anno di edizione	1919
BIBI - V., tavv., figg.	tav. [3]
BIB - BIBLIOGRAFIA	
BIBX - Genere	bibliografia di confronto
BIBA - Autore	Delmarcel G.
BIBD - Anno di edizione	2010
BIBN - V., pp., nn.	pp. 66-77
CM - COMPILAZIONE	
CMP - COMPILAZIONE	
CMPD - Data	2012
CMPN - Nome compilatore	Disperdi E.
FUR - Funzionario responsabile	Sala L.