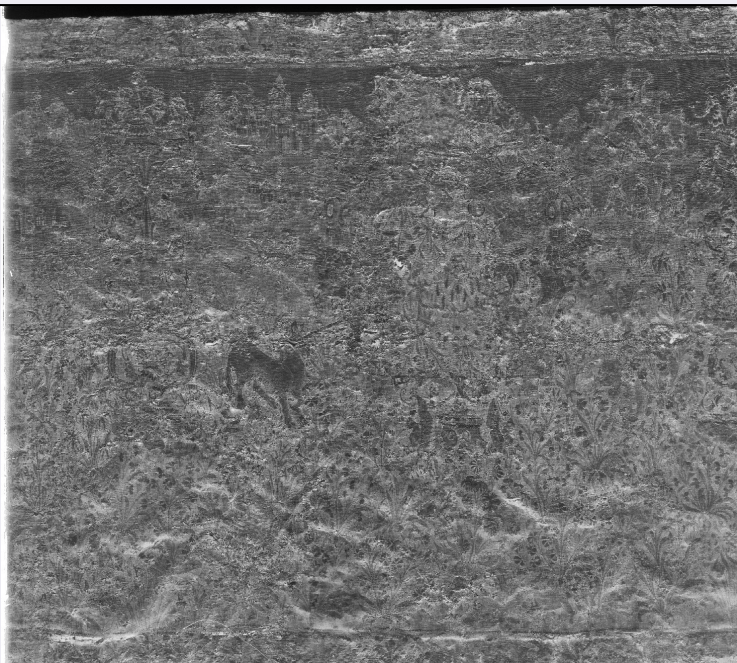


SCHEDA



CD - CODICI

TSK - Tipo di scheda F

LIR - Livello di ricerca P

NCT - CODICE UNIVOCO

NCTR - Codice regione 03

NCTN - Numero catalogo generale 03230378

ESC - Ente schedatore S74

ECP - Ente competente S74

LC - LOCALIZZAZIONE

PVC - LOCALIZZAZIONE GEOGRAFICO-AMMINISTRATIVA

PVCR - Regione Lombardia

PVCP - Provincia BS

PVCC - Comune Brescia

LDC - COLLOCAZIONE SPECIFICA

LDCT - Tipologia palazzo

LDCN - Denominazione attuale Palazzo Porro Schiaffinati, ex Chizzola

LDCU - Indirizzo via Gezio Calini, 26

LDCM - Denominazione raccolta Archivio fotografico SBAP BS

UB - UBICAZIONE

UBF - UBICAZIONE FOTO

UBFP - Fondo Fondo Lastre

INV - INVENTARIO

INVN - Numero di inventario generale 1833

INVD - Data di inventariazione	1920-1977
LA - ALTRE LOCALIZZAZIONI	
TCL - Tipo di collocazione	luogo di provenienza
PRV - LOCALIZZAZIONE GEOGRAFICO-AMMINISTRATIVA	
PRVR - Regione	Veneto
PRVP - Provincia	VR
PRVC - Comune	Verona
PRC - COLLOCAZIONE SPECIFICA	
PRCT - Tipologia architettonica	palazzo
PRCD - Denominazione	Palazzo Orti Manara
PRCM - Denominazione raccolta	Archivio fotografico SBAP VR
PRD - DATA	
PRDU - Data uscita	1967
LA - ALTRE LOCALIZZAZIONI	
TCL - Tipo di collocazione	collocazione successiva
PRV - LOCALIZZAZIONE GEOGRAFICO-AMMINISTRATIVA	
PRVR - Regione	Veneto
PRVP - Provincia	VR
PRVC - Comune	Verona
PRC - COLLOCAZIONE SPECIFICA	
PRCT - Tipologia architettonica	convento
PRCD - Denominazione	SBAP-VR
PRCC - Complesso monumentale di appartenenza	ex convento di San Fermo Maggiore
PRCM - Denominazione raccolta	Archivio fotografico SBAP VR
PRD - DATA	
PRDI - Data ingresso	1967
PRDU - Data uscita	1977
OG - OGGETTO	
OGT - OGGETTO	
OGTD - Definizione dell'oggetto	negativo
OGTB - Natura biblioteconomica dell'oggetto	m
QNT - QUANTITA'	
QNTN - Numero oggetti /elementi	1
SG - SOGGETTO	

SGT - SOGGETTO

SGTI - Identificazione	Mantova - Arazzi
SGTD - Indicazioni sul soggetto	Manifattura di Bruges - Millefiori araldico in lana e seta con candelabre, paesaggio e piccoli animali - Ripresa della porzione centrale effettuata nel cortile di Santa Croce prima del restauro del 1929

SGL - TITOLO

SGLA - Titolo attributo	Millefiori araldico con candelabre, paesaggio e piccoli animali
SGLS - Specifiche titolo	bibliografia: Forti Grazzini 2010

LR - LUOGO E DATA DELLA RIPRESA**LRC - LOCALIZZAZIONE**

LRCR - Regione	Lombardia
LRCP - Provincia	MN
LRCC - Comune	Mantova
LRO - Occasione	prima del restauro
LRD - Data	1929 ante

DT - CRONOLOGIA**DTZ - CRONOLOGIA GENERICA**

DTZG - Secolo	XX
----------------------	----

DTS - CRONOLOGIA SPECIFICA

DTSI - Da	1917
DTSV - Validità	ca.
DTSF - A	1929
DTSL - Validità	ante

DTM - MOTIVAZIONE CRONOLOGIA

DTMM - Motivazione	bibliografia
DTMS - Specifiche	Gerola 1918

DTM - MOTIVAZIONE CRONOLOGIA

DTMM - Motivazione	documentazione
DTMS - Specifiche	Soprintendenza BAP Brescia, Archivio Monumenti, b. 187: Mantova, Palazzo Ducale, Pratica generale

AU - DEFINIZIONE CULTURALE**AUF - AUTORE DELLA FOTOGRAFIA**

AUFN - Nome scelto (autore personale)	Anonimo
AUFA - Dati anagrafici /estremi cronologici	attivo prima metà sec. XX
AUFR - Riferimento all'intervento	fotografo principale
AUFM - Motivazione dell'attribuzione	n.r. [non rilevabile]

AUT - ALTRO AUTORE

AUTB - Nome scelto (ente collettivo)	Manifattura di Bruges
AUTA - Dati anagrafici	sec. XV secondo quarto

AUTR - Riferimento all'intervento	ricamatore
AUTM - Motivazione dell'attribuzione	bibliografia
MT - DATI TECNICI	
MTX - Indicazione di colore	B/ N
MTC - Materia e tecnica	gelatina bromuro d'argento/ vetro
MIS - MISURE	
MISO - Tipo misure	supporto primario
MISU - Unità di misura	mm
MISA - Altezza	175
MISL - Larghezza	230
MTS - Specifiche tecniche	scontornatura con vernice rossa
CO - CONSERVAZIONE	
STC - STATO DI CONSERVAZIONE	
STCC - Stato di conservazione	buono
RS - RESTAURI	
RST - RESTAURI	
RSTD - Data	2010
RSTE - Ente responsabile	SPAP BS
RSTN - Nome dell'operatore	La Fototeca
DA - DATI ANALITICI	
ISR - ISCRIZIONI	
ISRC - Classe di appartenenza	documentaria
ISRS - Tecnica di scrittura	a inchiostro
ISRP - Posizione	lato emulsione: in basso a destra
ISRI - Trascrizione	1833
ISR - ISCRIZIONI	
ISRC - Classe di appartenenza	documentaria
ISRS - Tecnica di scrittura	a vernice bianca
ISRP - Posizione	lato emulsione: lungo il bordo inferiore della scontornatura a vernice, in basso a destra
ISRI - Trascrizione	124
ISR - ISCRIZIONI	
ISRC - Classe di appartenenza	documentaria
ISRS - Tecnica di scrittura	a matita
ISRP - Posizione	lato emulsione: lungo il bordo superiore della riquadratura a vernice, in alto a sinistra
ISRI - Trascrizione	2097
DSO - Indicazioni sull'oggetto	La lastra negativa presenta numerose rinumerazioni, forse frutto di successive inventariazioni

NSC - Notizie storico-critiche

La lastra fotografa la porzione destra di un arazzo millefiori che compare anche nei negativi con invv. 1830 (della quale costituisce un particolare), 4042, 4040, 4025 (che lo riprendono successivamente al restauro). Tale arazzo, ricondotto alla manifattura di Bruges e datato da Delmarcel e Brown al secondo quarto del Cinquecento è ritratto presumibilmente in un esterno di Palazzo Ducale e fa parte di un gruppo di tre tessuti provenienti dalla Basilica di Santa Barbara, usati come vili tappeti sino al 1917, quando furono condotti a Palazzo Ducale (insieme ad altri manufatti tessili provenienti dal Duomo della città e dalla Parrocchiale di Pozzolo) per essere inviati a Firenze preservandoli così dai possibili bombardamenti. Rientrati nella reggia gonzaghesca al termine della I guerra mondiale, insieme agli arredi isabelliani e alle moltissime opere partite da Mantova fra 1917 e 1918, i tre arazzi furono oggetto di un progetto di restauro del quale la recente bibliografia pare non essere a conoscenza (Giuseppe Gerola, Relazione del R. Sovrintendente dei monumenti della Romagna incaricato delle operazioni di sgombero di oggetti d'arte compiute nella provincia di Mantova, "Bollettino d'arte del Ministero della pubblica istruzione", a. 12, nn. 9-12 (settembre-dicembre), 1918, pp. 270-272). Nell'archivio della Soprintendenza di Brescia si conservano due nuclei di lastre, disseminate in diversi raccoglitori, oggi ricondizionati in seguito al restauro dei materiali fotografici. Con qualche difficoltà è possibile ipotizzare la datazione degli scatti in base allo stato dei tessuti fotografati e alla documentazione archivistica relativa alle operazioni di conservazione condotte su almeno uno dei manufatti, che sono oggi conservati presso il Museo Diocesano di Mantova. Tra 1926 e 1928 si tenne un fitto scambio epistolare tra il Sovrintendente di Verona (Gino Fogolari) e l'arazziera Minna Garoglio di Firenze. Dopo il rigetto di un preventivo di spesa troppo elevato per le finanze ministeriali, nel tentativo di contenere i costi ci si rivolse alla ricamatrice Caterina d'Indri di Venezia, che iniziò, nella città lagunare, a intervenire sull'arazzo più ammalorato (forse quello con inv. 1116). Nel 1929 si completò a Firenze, grazie alla mediazione del locale Sovrintendente, la ricomposizione di questo stesso arazzo a cura della prima candidata Minna Garoglio (Soprintendenza BAP Brescia, Archivio Monumenti, b. 187: Mantova, Palazzo Ducale, Pratica generale). Al termine delle operazioni i tre arazzi trovarono dimora nell'antisala dei Duchi (Clinio Cottafavi, Mantova. Palazzo Ducale, appartamento del Tasso e sala dei Duchi, "Bollettino d'arte del Ministero della pubblica istruzione", a. 25, serie III, n. 2 (agosto), 1931, pp. 88-93: fig. 6, p. 92), mentre Paccagnini nel 1974 li ricorda nella Sala delle Aquile dell'Appartamento della Guastalla (Giovanni Paccagnini, Il Palazzo Ducale di Mantova, Milano, Electa, 1974). Pur avendo notizie archivistiche del restauro di un solo arazzo, il confronto fra i diversi scatti permette di distinguere per tutti e tre i tessuti due stati di conservazione diversi e sicuramente imputabili a un intervento di integrazione. Nel nostro caso, per il confronto con la lastra inv. 4042, ipotizziamo che lo scatto sia precedente a tale operazione e quindi databile fra il 1917, anno del transito dei tessuti da Palazzo Ducale e il 1929, anno del completamento del restauro. Per i tre arazzi si veda la recente bibliografia: Nello Forti Grazzini, I Millefiori Araldici, di Federico II (?), in Guy Delmarcel, Clifford M. Brown, Gli arazzi dei Gonzaga nel Rinascimento, Milano, Skira, 2010, pp. 50-57; Renato Berzaghi, Stefano L'Occaso, Dipinti e arazzi. 1430 - 1630, Mantova, Publi Paolini, 2011, nn. 20-22, pp. 56-60). Il confronto con la lastra con inv. 1830, scattata nel Cortile di Santa Croce del Palazzo Ducale di Mantova, permette di affermare che si tratta di un particolare della medesima ripresa e che identico ne sia il luogo.

TU - CONDIZIONE GIURIDICA E VINCOLI**ACQ - ACQUISIZIONE**

ACQT - Tipo acquisizione	trasferimento
ACQN - Nome	SBAP VR
ACQD - Data acquisizione	1977
ACQL - Luogo acquisizione	BS/ Brescia

CDG - CONDIZIONE GIURIDICA

CDGG - Indicazione generica	proprietà Stato
CDGS - Indicazione specifica	Ministero per i Beni e le Attività Culturali SBAP BS
CDGI - Indirizzo	via Gezio Calini, 26

DO - FONTI E DOCUMENTI DI RIFERIMENTO**FTA - FOTOGRAFIE**

FTAX - Genere	documentazione allegata
FTAP - Tipo	fotografia digitale
FTAF - Formato	jpg
FTAN - Codice identificativo	SBAPBS1833N

FTA - FOTOGRAFIE

FTAX - Genere	documentazione allegata
FTAP - Tipo	fotografia digitale
FTAF - Formato	jpg
FTAN - Codice identificativo	SBAPBS1833
FTAT - Note	positivo

FNT - FONTI ARCHIVISTICHE

FNTT - Denominazione	Mantova. Palazzo Ducale, Pratica generale
FNTD - Data	1926-1928
FNTN - Nome archivio	Soprintendenza per i Beni Architettonici e Paesaggistici per le province di Brescia, Cremona e Mantova/ Archivio Monumenti
FNTS - Posizione	busta 187

BIB - BIBLIOGRAFIA

BIBX - Genere	bibliografia di confronto
BIBA - Autore	Gerola G.
BIBD - Anno di edizione	1918
BIBN - V., pp., nn.	pp. 270-272

BIB - BIBLIOGRAFIA

BIBX - Genere	bibliografia di confronto
BIBA - Autore	Cottafavi C.
BIBD - Anno di edizione	1931
BIBN - V., pp., nn.	pp. 88-93
BIBI - V., tavv., figg.	fig. 6

BIB - BIBLIOGRAFIA

BIBX - Genere	bibliografia di confronto
----------------------	---------------------------

BIBA - Autore	Forti Grazzini N.
BIBD - Anno di edizione	2010
BIBN - V., pp., nn.	pp. 50-57
BIB - BIBLIOGRAFIA	
BIBX - Genere	bibliografia di confronto
BIBA - Autore	Berzaghi R./ L'Occaso S.
BIBD - Anno di edizione	2011
BIBN - V., pp., nn.	pp. 56-60
CM - COMPILAZIONE	
CMP - COMPILAZIONE	
CMPD - Data	2012
CMPN - Nome compilatore	Disperdi E.
FUR - Funzionario responsabile	Sala L.