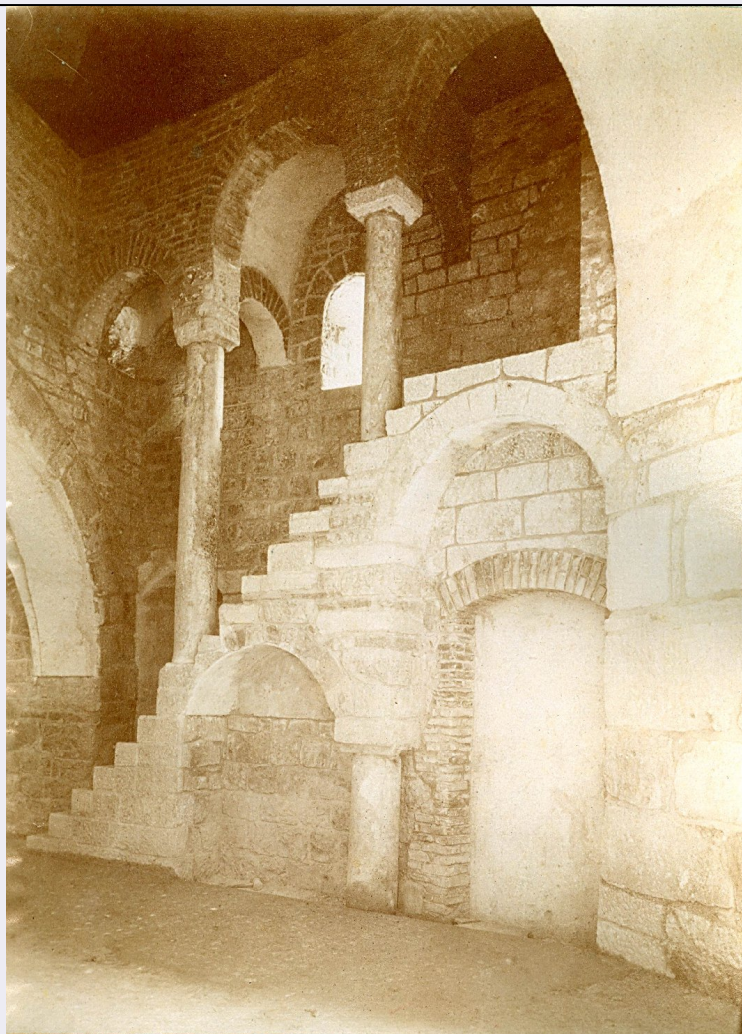


# SCHEDA



## CD - CODICI

TSK - Tipo di scheda	F
LIR - Livello di ricerca	C
<b>NCT - CODICE UNIVOCO</b>	
NCTR - Codice regione	03
NCTN - Numero catalogo generale	03230206
ESC - Ente schedatore	S74
ECP - Ente competente	S74

## LC - LOCALIZZAZIONE

### PVC - LOCALIZZAZIONE GEOGRAFICO-AMMINISTRATIVA

PVCR - Regione	Lombardia
PVCP - Provincia	BS
PVCC - Comune	Brescia

### LDC - COLLOCAZIONE SPECIFICA

LDCT - Tipologia	palazzo
LDCQ - Qualificazione	uffici amministrativi
LDCN - Denominazione attuale	Palazzo Porro Schiaffinati, ex Chizzola

<b>LDCU - Indirizzo</b>	via Gezio Calini, 26
<b>LDCM - Denominazione raccolta</b>	Archivio fotografico SBAP BS
<b>UB - UBICAZIONE</b>	
<b>UBF - UBICAZIONE FOTO</b>	
<b>UBFP - Fondo</b>	Fondo Storico Milano
<b>LA - ALTRE LOCALIZZAZIONI</b>	
<b>TCL - Tipo di collocazione</b>	luogo di provenienza
<b>PRV - LOCALIZZAZIONE GEOGRAFICO-AMMINISTRATIVA</b>	
<b>PRVR - Regione</b>	Lombardia
<b>PRVP - Provincia</b>	MI
<b>PRVC - Comune</b>	Milano
<b>PRC - COLLOCAZIONE SPECIFICA</b>	
<b>PRCT - Tipologia architettonica</b>	palazzo
<b>PRCD - Denominazione</b>	Palazzo Reale
<b>PRCM - Denominazione raccolta</b>	Soprintendenza per i Beni Architettonici
<b>PRCS - Specifiche</b>	Archivio Fotografico
<b>PRD - DATA</b>	
<b>PRDU - Data uscita</b>	1975
<b>OG - OGGETTO</b>	
<b>OGT - OGGETTO</b>	
<b>OGTD - Definizione dell'oggetto</b>	positivo
<b>OGTB - Natura biblioteconomica dell'oggetto</b>	m
<b>QNT - QUANTITA'</b>	
<b>QNTN - Numero oggetti /elementi</b>	1
<b>SG - SOGGETTO</b>	
<b>SGT - SOGGETTO</b>	
<b>SGTI - Identificazione</b>	Architetture - Chiese - Brescia
<b>SGTD - Indicazioni sul soggetto</b>	Brescia - Duomo Vecchio o Rotonda - Interno - Dettaglio della scala d'accesso all'antica torre campanaria - dopo il restauro
<b>SGL - TITOLO</b>	
<b>SGLT - Titolo proprio</b>	Brescia - Duomo Vecchio
<b>SGLS - Specifiche titolo</b>	manoscritto sul verso del supporto secondario
<b>LR - LUOGO E DATA DELLA RIPRESA</b>	
<b>LRC - LOCALIZZAZIONE</b>	
<b>LRCR - Regione</b>	Lombardia
<b>LRCP - Provincia</b>	BS
<b>LRCC - Comune</b>	Brescia

<b>LRD - Data</b>	1895 ca.
<b>DT - CRONOLOGIA</b>	
<b>DTZ - CRONOLOGIA GENERICA</b>	
<b>DTZG - Secolo</b>	XIX
<b>DTS - CRONOLOGIA SPECIFICA</b>	
<b>DTSI - Da</b>	1895
<b>DTSV - Validità</b>	ca.
<b>DTSF - A</b>	1895
<b>DTSL - Validità</b>	ca.
<b>DTM - MOTIVAZIONE CRONOLOGIA</b>	
<b>DTMM - Motivazione</b>	analisi storica
<b>DTMS - Specifiche</b>	documentazione a restauro compiuto
<b>AU - DEFINIZIONE CULTURALE</b>	
<b>AUF - AUTORE DELLA FOTOGRAFIA</b>	
<b>AUFN - Nome scelto (autore personale)</b>	Anonimo
<b>AUFA - Dati anagrafici /estremi cronologici</b>	attivo seconda metà sec. XIX
<b>AUFR - Riferimento all'intervento</b>	fotografo principale
<b>AUFM - Motivazione dell'attribuzione</b>	n.r. [non rilevabile]
<b>MT - DATI TECNICI</b>	
<b>MTX - Indicazione di colore</b>	B/ N
<b>MTC - Materia e tecnica</b>	albumina/carta
<b>MIS - MISURE</b>	
<b>MISO - Tipo misure</b>	supporto primario
<b>MISU - Unità di misura</b>	mm
<b>MISA - Altezza</b>	255
<b>MISL - Larghezza</b>	192
<b>MIS - MISURE</b>	
<b>MISO - Tipo misure</b>	supporto secondario
<b>MISU - Unità di misura</b>	mm
<b>MISA - Altezza</b>	336
<b>MISL - Larghezza</b>	238
<b>CO - CONSERVAZIONE</b>	
<b>STC - STATO DI CONSERVAZIONE</b>	
<b>STCC - Stato di conservazione</b>	discreto
<b>STCS - Indicazioni specifiche</b>	sbiadimento/ depositi superficiali/ graffi/ deformazioni
<b>RS - RESTAURI</b>	
<b>RST - RESTAURI</b>	
<b>RSTD - Data</b>	2012

**RSTE - Ente responsabile** SPAP BS

**RSTN - Nome dell'operatore** Borsetti S.

## DA - DATI ANALITICI

### ISR - ISCRIZIONI

**ISRC - Classe di appartenenza** didascalica

**ISRS - Tecnica di scrittura** a inchiostro seppia

**ISRP - Posizione** sul supporto secondario: verso: in alto a sinistra

**ISRI - Trascrizione** Brescia - Duomo Vecchio

### ISR - ISCRIZIONI

**ISRC - Classe di appartenenza** documentaria

**ISRS - Tecnica di scrittura** a matita

**ISRP - Posizione** sul supporto secondario: verso: in alto a destra

**ISRI - Trascrizione** Cartella [...] Fascicolo I

### ISR - ISCRIZIONI

**ISRC - Classe di appartenenza** documentaria

**ISRS - Tecnica di scrittura** a matita blu

**ISRP - Posizione** sul supporto secondario: verso: al centro

**ISRI - Trascrizione** 7/ Cartella 734

### STM - STEMMI/MARCHI/TIMBRI

**STMC - Classe di appartenenza** timbro

**STMQ - Qualificazione** di collezione

**STMI - Identificazione** Regia Soprintendenza ai Monumenti - Milano

**STMP - Posizione** sul supporto secondario: verso: a sinistra

**STMD - Descrizione** timbro rotondo a inchiostro nero con stemma al centro contornato da scritta a lettere capitali: R. SOPRINTENDENZA AI MONUMENTI - MILANO

### DSO - Indicazioni sull'oggetto

Positivo incollato su cartoncino di supporto di colore grigio azzurro.

La struttura romanica del Duomo Vecchio fu interessata nel corso dei secoli da modifiche sostanziali e da numerose aggiunte architettoniche che ne snaturarono l'assetto e contribuirono a minarne la staticità. Ai primi dell'Ottocento l'interno era interamente intonacato e l'altezza del pavimento risultava modificata in relazione alla Cripta di San Filastrio, interrata e usata come ossario, la volta era ricoperta da una controsoffittatura che occludeva le monofore e gli oculi dell'ordine superiore della cupola. Già dal 1808 erano evidenti larghe fenditure lungo il perimetro esterno della chiesa, per questo motivo l'edificio fu chiuso al pubblico e si procedette a sigillare le aperture anche se la staticità della struttura non migliorò affatto rendendo necessari ulteriori interventi di tipo strutturale. Nel 1881 la Commissione Provinciale incaricò Pietro da Ponte (direttore dei Musei Civici), Luigi Arcioni e Giuseppe Conti (membri della Commissione Conservatrice dei monumenti ed Oggetti d'Arte e d'Antichità per la provincia di Brescia) di valutare l'ipotesi di una ulteriore intonacatura interna. Il parere sfavorevole diede l'avvio ad una stagione di restauri di taglio diverso, tendenti a riscoprire e a ripristinare il volto originale

**NSC - Notizie storico-critiche**

dell'edificio. Gravi problemi di staticità portarono al coinvolgimento dell'ufficio del Genio Civile; grazie a questa collaborazione si giunse ad un progetto complessivo per il restauro della Rotonda di cui venne incaricato l'ingegnere Giovan Battista Agosti. I primi interventi statici si svolsero tra il 1883 e il 1888, e ripresero dopo una pausa dovuta alla mancanza di fondi, nel 1892 per terminare definitivamente nel 1897. Questa seconda fase dei lavori fu seguita da Augusto Brusconi, architetto inviato a Brescia da Luca Beltrami (direttore del l'Ufficio regionale per la Conservazione dei Monumenti Lombardi) nel 1892. Egli affiancò per cinque anni, in stretta comunione d'intenti, Luigi Arcioni portando a termine gli interventi di ripristino del Duomo. (sull'argomento vedi: Valerio Terraroli, Luigi Arcioni: progetti e restauri a Brescia tra Ottocento e Novecento, Brescia, 1999, pp. 87-102; AA.VV. Le Cattedrali di Brescia, Brescia, 1987). Nell'immagine in esame è ripresa una delle due scale d'accesso alla antica torre campanaria, crollata nel 1708. Dopo questo evento le scale furono tamponate e ripristinate nel corso del restauro ottocentesco, collocate ai lati dell'attuale ingresso al duomo.

**TU - CONDIZIONE GIURIDICA E VINCOLI****ACQ - ACQUISIZIONE**

**ACQT - Tipo acquisizione** trasferimento

**ACQN - Nome** SBAP MI

**ACQD - Data acquisizione** 1975

**ACQL - Luogo acquisizione** BS/ Brescia

**CDG - CONDIZIONE GIURIDICA**

**CDGG - Indicazione generica** proprietà Stato

**CDGS - Indicazione specifica** Ministero per i Beni e le Attività Culturali SBAP BS

**CDGI - Indirizzo** via Gezio Calini, 26

**DO - FONTI E DOCUMENTI DI RIFERIMENTO****FTA - FOTOGRAFIE**

**FTAX - Genere** documentazione allegata

**FTAP - Tipo** fotografia digitale

**FTAF - Formato** jpg

**FTAN - Codice identificativo** SBAPBS000013

**BIB - BIBLIOGRAFIA**

**BIBX - Genere** bibliografia di confronto

**BIBA - Autore** Terraroli V.

**BIBD - Anno di edizione** 1987

**BIBN - V., pp., nn.** p. 39

**BIB - BIBLIOGRAFIA**

**BIBX - Genere** bibliografia specifica

**BIBA - Autore** Terraroli V.

**BIBD - Anno di edizione** 1999

**BIBN - V., pp., nn.** pp. 87-102

**CM - COMPILAZIONE****CMP - COMPILAZIONE**

<b>CMPD - Data</b>	2012
<b>CMPN - Nome compilatore</b>	Frisoni C.
<b>FUR - Funzionario responsabile</b>	Sala L.
<b>AN - ANNOTAZIONI</b>	
<b>OSS - Osservazioni</b>	Lo stato di conservazione riportato nell'apposito campo si riferisce allo stato precedente al restauro: l'intervento ha comportato pulitura meccanica del montaggio con gomme morbide, pulitura con solvente dell'emulsione, pulitura del montaggio con impacchi di Tylose all'1%, fissaggio degli strati di cartone scollati lungo i bordi con pasta d'amido.