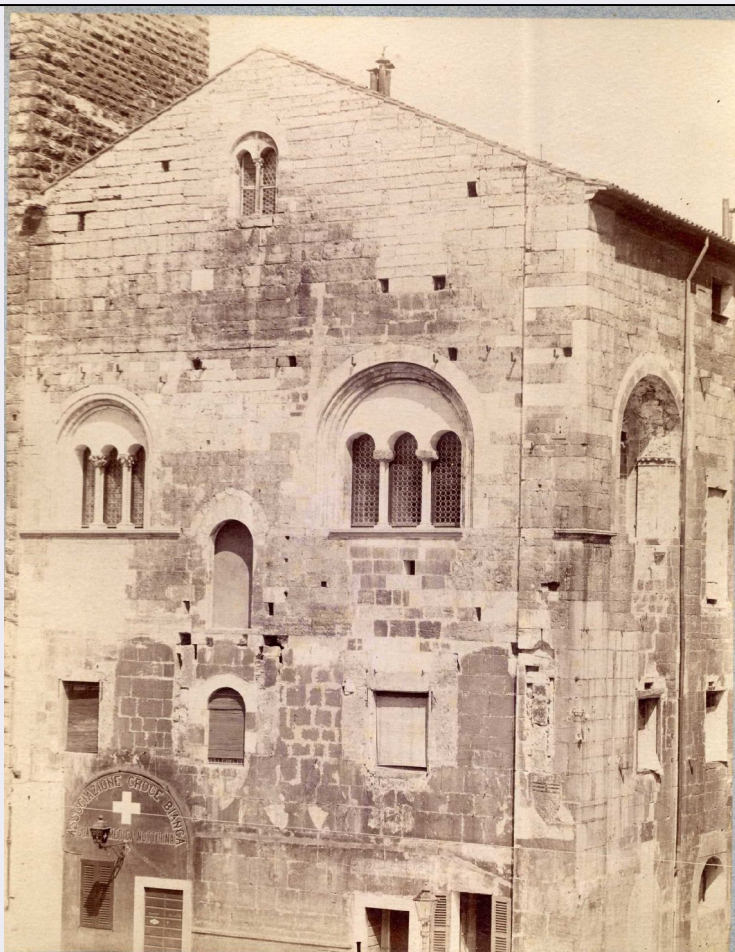


SCHEDA



CD - CODICI

TSK - Tipo di scheda	F
LIR - Livello di ricerca	C
NCT - CODICE UNIVOCO	
NCTR - Codice regione	03
NCTN - Numero catalogo generale	03230221
ESC - Ente schedatore	S74
ECP - Ente competente	S74

LC - LOCALIZZAZIONE

PVC - LOCALIZZAZIONE GEOGRAFICO-AMMINISTRATIVA

PVCR - Regione	Lombardia
PVCP - Provincia	BS
PVCC - Comune	Brescia

LDC - COLLOCAZIONE SPECIFICA

LDCT - Tipologia	palazzo
LDCQ - Qualificazione	uffici amministrativi
LDCN - Denominazione attuale	Palazzo Porro Schiaffinati, ex Chizzola
LDCU - Indirizzo	via Gezio Calini, 26
LDCM - Denominazione	

raccolta	Archivio fotografico SBAP BS
UB - UBICAZIONE	
UBF - UBICAZIONE FOTO	
UBFP - Fondo	Fondo Storico Milano
LA - ALTRE LOCALIZZAZIONI	
TCL - Tipo di collocazione	luogo di provenienza
PRV - LOCALIZZAZIONE GEOGRAFICO-AMMINISTRATIVA	
PRVR - Regione	Lombardia
PRVP - Provincia	MI
PRVC - Comune	Milano
PRC - COLLOCAZIONE SPECIFICA	
PRCT - Tipologia architettonica	palazzo
PRCD - Denominazione	Palazzo Reale
PRCM - Denominazione raccolta	Soprintendenza per i Beni Architettonici
PRCS - Specifiche	Archivio Fotografico
PRD - DATA	
PRDU - Data uscita	1975
OG - OGGETTO	
OGT - OGGETTO	
OGTD - Definizione dell'oggetto	positivo
OGTB - Natura biblioteconomica dell'oggetto	m
QNT - QUANTITA'	
QNTN - Numero oggetti /elementi	1
SG - SOGGETTO	
SGT - SOGGETTO	
SGTI - Identificazione	Architetture - Palazzi - Brescia
SGTD - Indicazioni sul soggetto	Brescia - Broletto - Veduta angolare del fronte occidentale - dopo gli interventi di restauro del 1889
SGL - TITOLO	
SGLT - Titolo proprio	Brescia - Broletto - Restauri alle finestre
SGLS - Specifiche titolo	manoscritto sul verso del supporto secondario
LR - LUOGO E DATA DELLA RIPRESA	
LRC - LOCALIZZAZIONE	
LRCR - Regione	Lombardia
LRCP - Provincia	BS
LRCC - Comune	Brescia
LRD - Data	1895 ante
DT - CRONOLOGIA	

DTZ - CRONOLOGIA GENERICA

DTZG - Secolo	XIX
----------------------	-----

DTS - CRONOLOGIA SPECIFICA

DTSI - Da	1891
------------------	------

DTSV - Validità	post
------------------------	------

DTSF - A	1895
-----------------	------

DTSL - Validità	ante
------------------------	------

DTM - MOTIVAZIONE CRONOLOGIA

DTMM - Motivazione	analisi dei riferimenti
---------------------------	-------------------------

DTMS - Specifiche	la Croce Bianca di Brescia ha sede nel Broletto dal 1891
--------------------------	--

DTM - MOTIVAZIONE CRONOLOGIA

DTMM - Motivazione	analisi storica
---------------------------	-----------------

DTMS - Specifiche	precedente all'intervento di restauro di Luigi Arcioni
--------------------------	--

AU - DEFINIZIONE CULTURALE**AUF - AUTORE DELLA FOTOGRAFIA**

AUFN - Nome scelto (autore personale)	Anonimo
--	---------

AUFA - Dati anagrafici /estremi cronologici	attivo seconda metà sec. XIX
--	------------------------------

AUFR - Riferimento all'intervento	fotografo principale
--	----------------------

AUFM - Motivazione dell'attribuzione	n.r. [non rilevabile]
---	-----------------------

MT - DATI TECNICI

MTX - Indicazione di colore	B/ N
------------------------------------	------

MTC - Materia e tecnica	albumina/carta
--------------------------------	----------------

MIS - MISURE

MISO - Tipo misure	supporto secondario
---------------------------	---------------------

MISU - Unità di misura	mm
-------------------------------	----

MISA - Altezza	334
-----------------------	-----

MISL - Larghezza	238
-------------------------	-----

MIS - MISURE

MISO - Tipo misure	supporto primario
---------------------------	-------------------

MISU - Unità di misura	mm
-------------------------------	----

MISA - Altezza	261
-----------------------	-----

MISL - Larghezza	204
-------------------------	-----

CO - CONSERVAZIONE**STC - STATO DI CONSERVAZIONE**

STCC - Stato di conservazione	buono
--------------------------------------	-------

STCS - Indicazioni specifiche	sbiadimento/ deformazioni / depositi superficiali
--------------------------------------	---

DA - DATI ANALITICI**ISR - ISCRIZIONI**

ISRC - Classe di appartenenza	didascalica
ISRS - Tecnica di scrittura	a inchiostro nero
ISRP - Posizione	sul supporto secondario: verso: in alto al centro
ISRI - Trascrizione	Brescia - Broletto - Restauri alle finestre
ISR - ISCRIZIONI	
ISRC - Classe di appartenenza	documentaria
ISRS - Tecnica di scrittura	a pennarello nero
ISRP - Posizione	sul supporto primario: verso: in alto a destra
ISRI - Trascrizione	N° 1 A - Doppione
ISR - ISCRIZIONI	
ISRC - Classe di appartenenza	documentaria
ISRS - Tecnica di scrittura	a matita
ISRP - Posizione	sul supporto secondario: verso: in basso a destra
ISRI - Trascrizione	1222 (20x26)
ISR - ISCRIZIONI	
ISRC - Classe di appartenenza	documentaria
ISRS - Tecnica di scrittura	a inchiostro nero
ISRP - Posizione	sul supporto secondario: verso: in basso a destra
ISRI - Trascrizione	Carpetta 198
ISR - ISCRIZIONI	
ISRC - Classe di appartenenza	documentaria
ISRS - Tecnica di scrittura	a matita
ISRP - Posizione	sul supporto secondario: verso: in basso a destra
ISRI - Trascrizione	13 [barrato]
STM - STEMMI/MARCHI/TIMBRI	
STMC - Classe di appartenenza	timbro
STMQ - Qualificazione	di collezione
STMI - Identificazione	Regia Soprintendenza all'Arte Medioevale e Moderna - Milano
STMP - Posizione	sul supporto secondario: verso: in basso a destra
STMD - Descrizione	timbro rotondo a inchiostro viola con stemma al centro contornato da scritta a lettere capitali: R. SOVRRAINTENDENZA ALL'ARTE MEDIOEVALE E MODERNA DELLA LOMBARDIA - MILANO
DSO - Indicazioni sull'oggetto	Positivo incollato su cartoncino di supporto di colore grigio azzurro.
	L'immagine in esame raffigura il prospetto occidentale del Broletto con ripresa angolata da sud ovest. Il fronte dell'edificio non presenta più le tamponature delle polifore, modificate a partire dal 1593, quando fu rimaneggiato l'assetto interno della Novus Maius con conseguente intervento sulle aperture verso l'esterno. Il restauro intrapreso nel 1889 e terminato nel 1894, fu curato dall'ingegnere capo dell'Ufficio Tecnico del comune Cosimo Canovetti, e fu caratterizzato

NSC - Notizie storico-critiche

da una certa approssimazione filologica ed errori interpretativi: ad esempio la realizzazione delle due trifore ben visibili in questo scatto, di cui una successivamente modificata in quadrifora dal restauro seguente curato da Luigi Arcioni nel 1899. L'immagine mostra il reintergro della piccola bifora in alto al centro, in precedenza parzialmente murata, le due trifore ad arcate e il persistere delle vecchie aperture nel piano inferiore. Lo scatto è successivo al 1891 poichè solo da quella data il Broletto ospitò la sede della Guardia Medica Notturna della croce Bianca (ben visibile nell'immagine) e precedente alla modifica apportata dal restauro successivo.

TU - CONDIZIONE GIURIDICA E VINCOLI**ACQ - ACQUISIZIONE**

ACQT - Tipo acquisizione trasferimento

ACQN - Nome SBAP MI

ACQD - Data acquisizione 1975

ACQL - Luogo acquisizione BS/ Brescia

CDG - CONDIZIONE GIURIDICA

CDGG - Indicazione generica proprietà Stato

CDGS - Indicazione specifica Ministero per i Beni e le Attività Culturali SBAP BS

CDGI - Indirizzo via Gezio Calini, 26

DO - FONTI E DOCUMENTI DI RIFERIMENTO**FTA - FOTOGRAFIE**

FTAX - Genere documentazione allegata

FTAP - Tipo fotografia digitale

FTAF - Formato jpg

FTAN - Codice identificativo SBAPBS000049

BIB - BIBLIOGRAFIA

BIBX - Genere bibliografia specifica

BIBA - Autore Coccoli C./ Scala B./ Treccani G.P.

BIBD - Anno di edizione 2011

BIBN - V., pp., nn. p. 18

BIBI - V., tavv., figg. fig. 19

BSE - BIBLIOGRAFIA SU SUPPORTO ELETTRONICO

BSEX - Genere bibliografia specifica

BSES - Tipo di supporto risorsa elettronica con accesso remoto

BSEA - Autore/curatore dell'opera Croce Bianca di Brescia

BSEL - Luogo di edizione Brescia

BSEE - Editore/Produttore /Distributore Croce Bianca di Brescia

BSED - Anno di edizione 2012

BSEC - Titolo del contributo /parte componente Galleria foto storiche

BSEI - Indirizzo di rete <http://www.crocebiancabrescia.org/storiche.html>

CM - COMPILAZIONE**CMP - COMPILAZIONE**

CMPD - Data	2012
CMPN - Nome compilatore	Frisoni C.
FUR - Funzionario responsabile	Sala L.