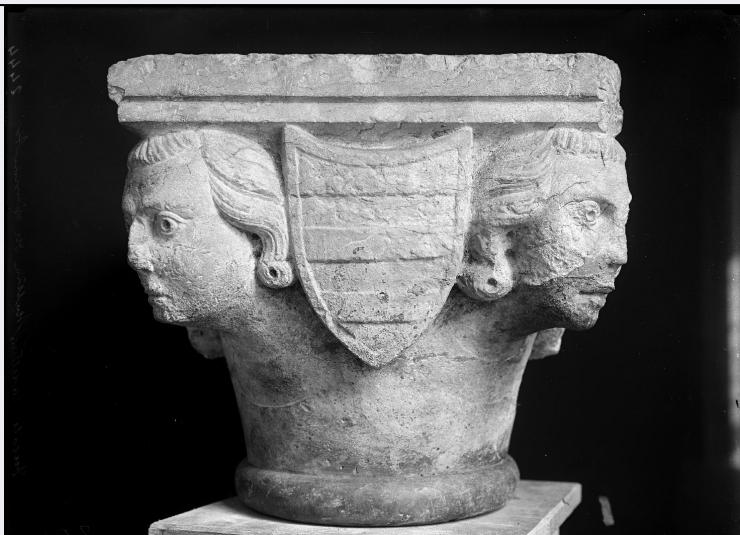


SCHEDA



CD - CODICI

TSK - Tipo di scheda	F
LIR - Livello di ricerca	I
NCT - CODICE UNIVOCO	
NCTR - Codice regione	03
NCTN - Numero catalogo generale	03230234
ESC - Ente schedatore	S74
ECP - Ente competente	S74

LC - LOCALIZZAZIONE

PVC - LOCALIZZAZIONE GEOGRAFICO-AMMINISTRATIVA

PVCR - Regione	Lombardia
PVCP - Provincia	BS
PVCC - Comune	Brescia

LDC - COLLOCAZIONE SPECIFICA

LDCT - Tipologia	palazzo
LDCQ - Qualificazione	uffici amministrativi
LDCN - Denominazione attuale	Palazzo Porro Schiaffinati, ex Chizzola
LDCU - Indirizzo	via Gezio Calini, 26
LDCM - Denominazione raccolta	Archivio fotografico SBAP BS

UB - UBICAZIONE

UBF - UBICAZIONE FOTO

UBFP - Fondo	Fondo Lastre
--------------	--------------

INV - INVENTARIO

INVN - Numero di inventario generale	2444
INVD - Data di inventariazione	1920-1977

LA - ALTRE LOCALIZZAZIONI

TCL - Tipo di collocazione	luogo di provenienza
-----------------------------------	----------------------

PRV - LOCALIZZAZIONE GEOGRAFICO-AMMINISTRATIVA

PRVR - Regione	Veneto
-----------------------	--------

PRVP - Provincia	VR
-------------------------	----

PRVC - Comune	Verona
----------------------	--------

PRC - COLLOCAZIONE SPECIFICA

PRCT - Tipologia architettonica	palazzo
--	---------

PRCD - Denominazione	Palazzo Orti Manara
-----------------------------	---------------------

PRCM - Denominazione raccolta	Archivio fotografico SBAP VR
--	------------------------------

PRD - DATA

PRDU - Data uscita	1967
---------------------------	------

LA - ALTRE LOCALIZZAZIONI

TCL - Tipo di collocazione	collocazione successiva
-----------------------------------	-------------------------

PRV - LOCALIZZAZIONE GEOGRAFICO-AMMINISTRATIVA

PRVR - Regione	Veneto
-----------------------	--------

PRVP - Provincia	VR
-------------------------	----

PRVC - Comune	Verona
----------------------	--------

PRC - COLLOCAZIONE SPECIFICA

PRCT - Tipologia architettonica	convento
--	----------

PRCD - Denominazione	SBAP-VR
-----------------------------	---------

PRCC - Complesso monumentale di appartenenza	ex convento di San Fermo Maggiore
---	-----------------------------------

PRCM - Denominazione raccolta	Archivio fotografico SBAP VR
--	------------------------------

PRD - DATA

PRDI - Data ingresso	1967
-----------------------------	------

PRDU - Data uscita	1977
---------------------------	------

OG - OGGETTO**OGT - OGGETTO**

OGTD - Definizione dell'oggetto	negativo
--	----------

OGTB - Natura biblioteconomica dell'oggetto	m
--	---

QNT - QUANTITA'

QNTN - Numero oggetti /elementi	1
--	---

SG - SOGGETTO**SGT - SOGGETTO**

SGTI - Identificazione	Mantova - Sculture - Capitelli
-------------------------------	--------------------------------

SGTD - Indicazioni sul soggetto	Mantova - Palazzo Ducale - Capitello antropomorfo proveniente da Castel d'Ario
SGL - TITOLO	
SGLA - Titolo attributo	Capitello in marmo con figure antropomorfe e stemma, Mantova, Palazzo Ducale
SGLS - Specifiche titolo	del catalogatore
LR - LUOGO E DATA DELLA RIPRESA	
LRC - LOCALIZZAZIONE	
LRCR - Regione	Lombardia
LRCP - Provincia	MN
LRCC - Comune	Mantova
LRD - Data	1940 ante
DT - CRONOLOGIA	
DTZ - CRONOLOGIA GENERICA	
DTZG - Secolo	XX
DTS - CRONOLOGIA SPECIFICA	
DTSI - Da	1910
DTSV - Validità	post
DTSF - A	1940
DTSL - Validità	ante
DTM - MOTIVAZIONE CRONOLOGIA	
DTMM - Motivazione	analisi tecnico-formale
DTMS - Specifiche	analisi del supporto in vetro
AU - DEFINIZIONE CULTURALE	
AUF - AUTORE DELLA FOTOGRAFIA	
AUFN - Nome scelto (autore personale)	Anonimo
AUFA - Dati anagrafici /estremi cronologici	attivo prima metà sec. XX
AUFR - Riferimento all'intervento	fotografo principale
AUFM - Motivazione dell'attribuzione	n.r. [non rilevabile]
MT - DATI TECNICI	
MTX - Indicazione di colore	B/ N
MTC - Materia e tecnica	gelatina bromuro d'argento/ vetro
MIS - MISURE	
MISO - Tipo misure	supporto primario
MISU - Unità di misura	mm
MISA - Altezza	180
MISL - Larghezza	240
FRM - Formato	18 x 24
CO - CONSERVAZIONE	
STC - STATO DI CONSERVAZIONE	

STCC - Stato di conservazione	buono
STCS - Indicazioni specifiche	specchio d'argento ai bordi/ graffi/ impronte
RS - RESTAURI	
RST - RESTAURI	
RSTD - Data	2010
RSTE - Ente responsabile	SPAP BS
RSTN - Nome dell'operatore	La Fototeca
DA - DATI ANALITICI	
ISR - ISCRIZIONI	
ISRC - Classe di appartenenza	documentaria
ISRS - Tecnica di scrittura	a inchiostro
ISRP - Posizione	lato emulsione: in basso a destra
ISRI - Trascrizione	Ducale Casteldario
ISR - ISCRIZIONI	
ISRC - Classe di appartenenza	documentaria
ISRS - Tecnica di scrittura	a inchiostro
ISRP - Posizione	lato emulsione: in alto a destra
ISRI - Trascrizione	2444
ISR - ISCRIZIONI	
ISRC - Classe di appartenenza	didascalica
ISRS - Tecnica di scrittura	a matita
ISRP - Posizione	lato emulsione: a destra al centro
ISRI - Trascrizione	Scultura [...]
NSC - Notizie storico-critiche	Nell'inventario veronese al numero 2444 corrisponde la dicitura: Scultura rinascimentale già a Casteldario (Castel d'Ario). E' possibile che il capitello provenga dal castello di quella località e che sia stato inserito nelle collezioni di Palazzo Ducale. Non avendo indicazioni cronologiche in merito a questo passaggio di collocazione si attribuisce alla lastra un arco cronologico generico tra il 1910 e il 1940 in relazione alle sue caratteristiche formali.
TU - CONDIZIONE GIURIDICA E VINCOLI	
ACQ - ACQUISIZIONE	
ACQT - Tipo acquisizione	trasferimento
ACQN - Nome	SBAP VR
ACQD - Data acquisizione	1977
ACQL - Luogo acquisizione	BS/ Brescia
CDG - CONDIZIONE GIURIDICA	
CDGG - Indicazione generica	proprietà Stato
CDGS - Indicazione specifica	Ministero per i Beni e le Attività Culturali SBAP BS

CDGI - Indirizzo

via Gezio Calini, 26

DO - FONTI E DOCUMENTI DI RIFERIMENTO**FTA - FOTOGRAFIE****FTAX - Genere**

documentazione allegata

FTAP - Tipo

fotografia digitale

FTAF - Formato

jpg

FTAN - Codice identificativo

SBAPBS2444

FTAT - Note

positivo

FTA - FOTOGRAFIE**FTAX - Genere**

documentazione allegata

FTAP - Tipo

fotografia digitale

FTAF - Formato

jpg

FTAN - Codice identificativo

SBAPBS2444N

CM - COMPILAZIONE**CMP - COMPILAZIONE****CMPD - Data**

2012

CMPN - Nome compilatore

Frisoni C.

**FUR - Funzionario
responsabile**

Sala L.