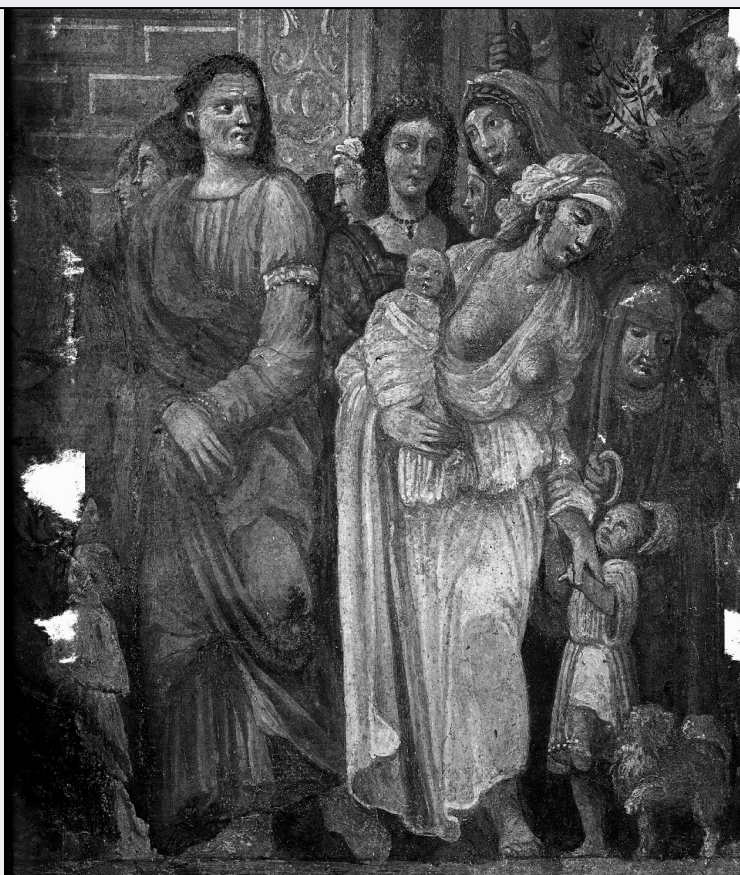


SCHEDA



CD - CODICI

TSK - Tipo di scheda	F
LIR - Livello di ricerca	I
NCT - CODICE UNIVOCO	
NCTR - Codice regione	03
NCTN - Numero catalogo generale	03230270
ESC - Ente schedatore	S74
ECP - Ente competente	S74

LC - LOCALIZZAZIONE

PVC - LOCALIZZAZIONE GEOGRAFICO-AMMINISTRATIVA

PVCR - Regione	Lombardia
PVCP - Provincia	BS
PVCC - Comune	Brescia

LDC - COLLOCAZIONE SPECIFICA

LDCT - Tipologia	palazzo
LDCQ - Qualificazione	uffici amministrativi
LDCN - Denominazione attuale	Palazzo Porro Schiaffinati, ex Chizzola
LDCU - Indirizzo	via Gezio Calini, 26
LDCM - Denominazione raccolta	Archivio fotografico SBAP BS

UB - UBICAZIONE

UBF - UBICAZIONE FOTO

UBFP - Fondo	Fondo Lastre
---------------------	--------------

INV - INVENTARIO

INVN - Numero di inventario generale	4355
---	------

INVD - Data di inventariazione	1920-1977
---------------------------------------	-----------

LA - ALTRE LOCALIZZAZIONI

TCL - Tipo di collocazione	luogo di provenienza
-----------------------------------	----------------------

PRV - LOCALIZZAZIONE GEOGRAFICO-AMMINISTRATIVA

PRVR - Regione	Veneto
-----------------------	--------

PRVP - Provincia	VR
-------------------------	----

PRVC - Comune	Verona
----------------------	--------

PRC - COLLOCAZIONE SPECIFICA

PRCT - Tipologia architettonica	palazzo
--	---------

PRCD - Denominazione	Palazzo Orti Manara
-----------------------------	---------------------

PRCM - Denominazione raccolta	Archivio fotografico SBAP VR
--------------------------------------	------------------------------

PRD - DATA

PRDU - Data uscita	1967
---------------------------	------

LA - ALTRE LOCALIZZAZIONI

TCL - Tipo di collocazione	collocazione successiva
-----------------------------------	-------------------------

PRV - LOCALIZZAZIONE GEOGRAFICO-AMMINISTRATIVA

PRVR - Regione	Veneto
-----------------------	--------

PRVP - Provincia	VR
-------------------------	----

PRVC - Comune	Verona
----------------------	--------

PRC - COLLOCAZIONE SPECIFICA

PRCT - Tipologia architettonica	convento
--	----------

PRCD - Denominazione	SBAP-VR
-----------------------------	---------

PRCC - Complesso monumentale di appartenenza	ex convento di San Fermo Maggiore
---	-----------------------------------

PRCM - Denominazione raccolta	Archivio fotografico SBAP VR
--------------------------------------	------------------------------

PRD - DATA

PRDI - Data ingresso	1967
-----------------------------	------

PRDU - Data uscita	1977
---------------------------	------

OG - OGGETTO**OGT - OGGETTO**

OGTD - Definizione dell'oggetto	negativo
--	----------

OGTB - Natura biblioteconomica	m
---------------------------------------	---

dell'oggetto	
QNT - QUANTITA'	
QNTN - Numero oggetti /elementi	1
SG - SOGGETTO	
SGT - SOGGETTO	
SGTI - Identificazione	Mantova - Dipinti
SGTD - Indicazioni sul soggetto	Ludovico Dondi (attr.) da Andrea Mantegna - Copia dai Trionfi di Cesare - Mantova - Palazzo S. Sebastiano - durante il distacco da Palazzo Petrozzani (?)
SGL - TITOLO	
SGLA - Titolo attributo	Ludovico Dondi (attr.) copia da Andrea Mantegna, Trionfi di Cesare
SGLS - Specifiche titolo	del catalogatore
LR - LUOGO E DATA DELLA RIPRESA	
LRC - LOCALIZZAZIONE	
LRCR - Regione	Lombardia
LRCP - Provincia	MN
LRCC - Comune	Mantova
LRD - Data	1938 ca.
DT - CRONOLOGIA	
DTZ - CRONOLOGIA GENERICA	
DTZG - Secolo	XX
DTS - CRONOLOGIA SPECIFICA	
DTSI - Da	1938
DTSV - Validità	ca.
DTSF - A	1938
DTSL - Validità	ca.
DTM - MOTIVAZIONE CRONOLOGIA	
DTMM - Motivazione	analisi storica
DTMS - Specifiche	probabilmente contestuale allo strappo
DTM - MOTIVAZIONE CRONOLOGIA	
DTMM - Motivazione	bibliografia
DTMS - Specifiche	Copia trionfi 1939
AU - DEFINIZIONE CULTURALE	
AUF - AUTORE DELLA FOTOGRAFIA	
AUFN - Nome scelto (autore personale)	Anonimo
AUFA - Dati anagrafici /estremi cronologici	attivo prima metà sec. XX
AUFR - Riferimento all'intervento	fotografo principale
AUFM - Motivazione dell'attribuzione	n.r. [non rilevabile]
AUT - ALTRO AUTORE	

AUTN - Nome scelto (autore personale)	Dondi, Ludovico
AUTA - Dati anagrafici	attivo 1585-1623
AUTS - Riferimento all'autore	attr.
AUTR - Riferimento all'intervento	pittore
AUTM - Motivazione dell'attribuzione	bibliografia

MT - DATI TECNICI

MTX - Indicazione di colore	B/ N
MTC - Materia e tecnica	gelatina bromuro d'argento/ vetro
MIS - MISURE	
MISO - Tipo misure	supporto primario
MISU - Unità di misura	mm
MISA - Altezza	180
MISL - Larghezza	130
FRM - Formato	13 X 18
MTS - Specifiche tecniche	mascheratura con carta gommata nera

CO - CONSERVAZIONE

STC - STATO DI CONSERVAZIONE	
STCC - Stato di conservazione	buono
STCS - Indicazioni specifiche	residui di carta gommata/ graffi

RS - RESTAURI

RST - RESTAURI	
RSTD - Data	2010
RSTE - Ente responsabile	SPAP BS
RSTN - Nome dell'operatore	La Fototeca

DA - DATI ANALITICI

ISR - ISCRIZIONI	
ISRC - Classe di appartenenza	documentaria
ISRS - Tecnica di scrittura	a matita
ISRP - Posizione	lato emulsione: sulla striscia di carta gommata, in alto
ISRI - Trascrizione	4355
ISR - ISCRIZIONI	
ISRC - Classe di appartenenza	documentaria
ISRS - Tecnica di scrittura	a inchiostro
ISRP - Posizione	lato emulsione: in alto al centro
ISRI - Trascrizione	2933
	L'opera è una copia seicentesca dei Trionfi di Mantegna, probabilmente i nove riquadri decoravano una sala attigua al salone

NSC - Notizie storico-critiche

principale in Palazzo Petrozzani. Tra il 1938 e il 1939 fu realizzato lo strappo e il montaggio su pannelli, grazie al restauro curato da Arturo Raffaldini e Franco Steffanoni. Il pessimo stato conservativo del dipinto nella ripresa in esame e la presenza di grossolane ridipinture, fanno supporre che sia stata eseguita precedentemente o contestualmente allo strappo (sull'argomento vedi: La copia dei Trionfi mantegneschi in Palazzo Ducale, in Mantus, 1939, n. 1 gennaio-febbraio, pp. 16-17). L'attribuzione di questi dipinti è assai controversa, la critica concorda invece su una datazione entro il primo quarto del XVII secolo. Rispetto agli originali le copie sono caratterizzate da una tavolozza più povera e di qualità minore. (Vedi S. L'Occaso, Museo di Palazzo Ducale di Mantova. Catalogo generale delle collezioni inventariate, Mantova, 2011, pp. 233-236, fig. 263).

TU - CONDIZIONE GIURIDICA E VINCOLI**ACQ - ACQUISIZIONE**

ACQT - Tipo acquisizione	trasferimento
ACQN - Nome	SBAP VR
ACQD - Data acquisizione	1977
ACQL - Luogo acquisizione	BS/ Brescia

CDG - CONDIZIONE GIURIDICA

CDGG - Indicazione generica	proprietà Stato
CDGS - Indicazione specifica	Ministero per i Beni e le Attività Culturali SBAP BS
CDGI - Indirizzo	via Gezio Calini, 26

DO - FONTI E DOCUMENTI DI RIFERIMENTO**FTA - FOTOGRAFIE**

FTAX - Genere	documentazione allegata
FTAP - Tipo	fotografia digitale
FTAF - Formato	jpg
FTAN - Codice identificativo	SBAPBS4355
FTAT - Note	positivo

FTA - FOTOGRAFIE

FTAX - Genere	documentazione allegata
FTAP - Tipo	fotografia digitale
FTAF - Formato	jpg
FTAN - Codice identificativo	SBAPBS4355N

BIB - BIBLIOGRAFIA

BIBX - Genere	bibliografia specifica
BIBA - Autore	Copie Trionfi
BIBD - Anno di edizione	1939
BIBN - V., pp., nn.	pp. 16, 17

BIB - BIBLIOGRAFIA

BIBX - Genere	bibliografia di confronto
BIBA - Autore	Berzaghi R.
BIBD - Anno di edizione	1992

BIBN - V., pp., nn.	pp. 16, 54
BIB - BIBLIOGRAFIA	
BIBX - Genere	bibliografia di confronto
BIBA - Autore	Togliani C.
BIBD - Anno di edizione	1998
BIB - BIBLIOGRAFIA	
BIBX - Genere	bibliografia di confronto
BIBA - Autore	L'Occaso S.
BIBD - Anno di edizione	2011
BIBN - V., pp., nn.	pp. 233-236
BIBI - V., tavv., figg.	fig. 266
CM - COMPILAZIONE	
CMP - COMPILAZIONE	
CMPD - Data	2012
CMPN - Nome compilatore	Frisoni C.
FUR - Funzionario responsabile	Sala L.