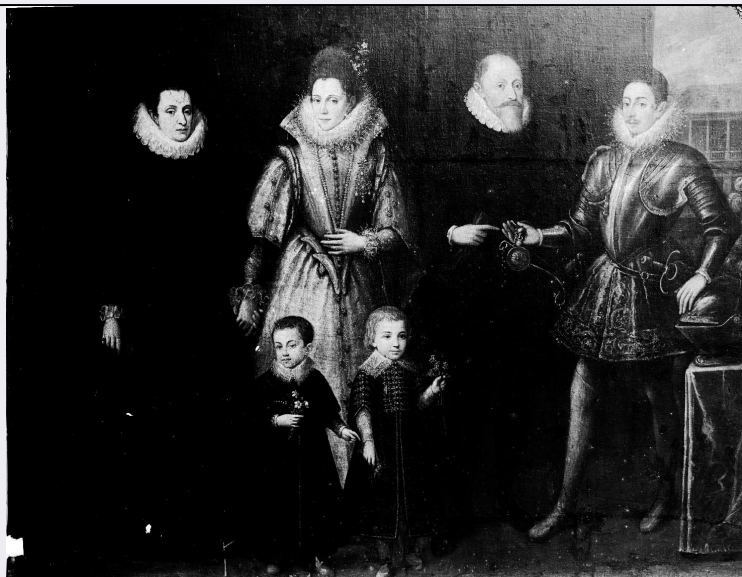


SCHEDA



CD - CODICI

| | |
|---------------------------------|----------|
| TSK - Tipo di scheda | F |
| LIR - Livello di ricerca | I |
| NCT - CODICE UNIVOCO | |
| NCTR - Codice regione | 03 |
| NCTN - Numero catalogo generale | 03230411 |
| ESC - Ente schedatore | S74 |
| ECP - Ente competente | S74 |

LC - LOCALIZZAZIONE

PVC - LOCALIZZAZIONE GEOGRAFICO-AMMINISTRATIVA

| | |
|------------------|-----------|
| PVCR - Regione | Lombardia |
| PVCP - Provincia | BS |
| PVCC - Comune | Brescia |

LDC - COLLOCAZIONE SPECIFICA

| | |
|-------------------------------|---|
| LDCT - Tipologia | palazzo |
| LDCQ - Qualificazione | uffici amministrativi |
| LDCN - Denominazione attuale | Palazzo Porro Schiaffinati, ex Chizzola |
| LDCU - Indirizzo | via Gezio Calini, 26 |
| LDCM - Denominazione raccolta | Archivio fotografico SBAP BS |

UB - UBICAZIONE

UBF - UBICAZIONE FOTO

| | |
|--------------|--------------|
| UBFP - Fondo | Fondo Lastre |
|--------------|--------------|

INV - INVENTARIO

| | |
|--------------------------------------|------|
| INVN - Numero di inventario generale | 1367 |
| INVD - Data di | |

| | |
|-----------------|-----------|
| inventariazione | 1920-1977 |
|-----------------|-----------|

LA - ALTRE LOCALIZZAZIONI

| | |
|----------------------------|----------------------|
| TCL - Tipo di collocazione | luogo di provenienza |
|----------------------------|----------------------|

PRV - LOCALIZZAZIONE GEOGRAFICO-AMMINISTRATIVA

| | |
|----------------|--------|
| PRVR - Regione | Veneto |
|----------------|--------|

| | |
|------------------|----|
| PRVP - Provincia | VR |
|------------------|----|

| | |
|---------------|--------|
| PRVC - Comune | Verona |
|---------------|--------|

PRC - COLLOCAZIONE SPECIFICA

| | |
|---------------------------------|---------|
| PRCT - Tipologia architettonica | palazzo |
|---------------------------------|---------|

| | |
|----------------------|---------------------|
| PRCD - Denominazione | Palazzo Orti Manara |
|----------------------|---------------------|

| | |
|-------------------------------|------------------------------|
| PRCM - Denominazione raccolta | Archivio fotografico SBAP VR |
|-------------------------------|------------------------------|

PRD - DATA

| | |
|--------------------|------|
| PRDU - Data uscita | 1967 |
|--------------------|------|

LA - ALTRE LOCALIZZAZIONI

| | |
|----------------------------|-------------------------|
| TCL - Tipo di collocazione | collocazione successiva |
|----------------------------|-------------------------|

PRV - LOCALIZZAZIONE GEOGRAFICO-AMMINISTRATIVA

| | |
|----------------|--------|
| PRVR - Regione | Veneto |
|----------------|--------|

| | |
|------------------|----|
| PRVP - Provincia | VR |
|------------------|----|

| | |
|---------------|--------|
| PRVC - Comune | Verona |
|---------------|--------|

PRC - COLLOCAZIONE SPECIFICA

| | |
|---------------------------------|----------|
| PRCT - Tipologia architettonica | convento |
|---------------------------------|----------|

| | |
|----------------------|---------|
| PRCD - Denominazione | SBAP-VR |
|----------------------|---------|

| | |
|--|-----------------------------------|
| PRCC - Complesso monumentale di appartenenza | ex convento di San Fermo Maggiore |
|--|-----------------------------------|

| | |
|-------------------------------|------------------------------|
| PRCM - Denominazione raccolta | Archivio fotografico SBAP VR |
|-------------------------------|------------------------------|

PRD - DATA

| | |
|----------------------|------|
| PRDI - Data ingresso | 1967 |
|----------------------|------|

| | |
|--------------------|------|
| PRDU - Data uscita | 1977 |
|--------------------|------|

OG - OGGETTO

OGT - OGGETTO

| | |
|---------------------------------|----------|
| OGTD - Definizione dell'oggetto | negativo |
|---------------------------------|----------|

| | |
|---|---|
| OGTB - Natura biblioteconomica dell'oggetto | m |
|---|---|

QNT - QUANTITA'

| | |
|---------------------------------|---|
| QNTN - Numero oggetti /elementi | 1 |
|---------------------------------|---|

SG - SOGGETTO

SGT - SOGGETTO

| | |
|--|--|
| SGTI - Identificazione | Mantova - Dipinti |
| SGTD - Indicazioni sul soggetto | Anonimo seicentesco - Gruppo di famiglia ignoto, forse del Duca Federico II - Mantova - Palazzo Ducale - Allestimento della mostra Iconografica Gonzaghesca (1937) |
| SGL - TITOLO | |
| SGLA - Titolo attributo | Anonimo seicentesco - Gruppo di famiglia |
| SGLS - Specifiche titolo | del catalogatore |
| LR - LUOGO E DATA DELLA RIPRESA | |
| LRC - LOCALIZZAZIONE | |
| LRCR - Regione | Lombardia |
| LRCP - Provincia | MN |
| LRCC - Comune | Mantova |
| LRD - Data | 1937 ca. |
| DT - CRONOLOGIA | |
| DTZ - CRONOLOGIA GENERICA | |
| DTZG - Secolo | XX |
| DTS - CRONOLOGIA SPECIFICA | |
| DTSI - Da | 1937 |
| DTSV - Validità | ca. |
| DTSF - A | 1937 |
| DTSL - Validità | ca. |
| DTM - MOTIVAZIONE CRONOLOGIA | |
| DTMM - Motivazione | bibliografia |
| DTMS - Specifiche | Mostra Iconografica 1937 |
| AU - DEFINIZIONE CULTURALE | |
| AUF - AUTORE DELLA FOTOGRAFIA | |
| AUFN - Nome scelto (autore personale) | Anonimo |
| AUFA - Dati anagrafici /estremi cronologici | attivo prima metà sec. XX |
| AUFR - Riferimento all'intervento | fotografo principale |
| AUFM - Motivazione dell'attribuzione | n.r. [non rilevabile] |
| MT - DATI TECNICI | |
| MTX - Indicazione di colore | B/ N |
| MTC - Materia e tecnica | gelatina bromuro d'argento/ vetro |
| MIS - MISURE | |
| MISO - Tipo misure | supporto primario |
| MISU - Unità di misura | mm |
| MISA - Altezza | 180 |
| MISL - Larghezza | 240 |
| FRM - Formato | 18 x 24 |
| MTS - Specifiche tecniche | mascheratura con carta gommata nera/ trattamento con vernice rossa |

CO - CONSERVAZIONE**STC - STATO DI CONSERVAZIONE**

| | |
|--------------------------------------|---|
| STCC - Stato di conservazione | mediocre |
| STCS - Indicazioni specifiche | distacco dell'emulsione/ alterazione dell'emulsione/ specchio d'argento/ parziale distacco della carta gommata/ alterazione dovuta alla colla |

RS - RESTAURI**RST - RESTAURI**

| | |
|-----------------------------------|-------------|
| RSTD - Data | 2010 |
| RSTE - Ente responsabile | SPAP BS |
| RSTN - Nome dell'operatore | La Fototeca |

DA - DATI ANALITICI**ISR - ISCRIZIONI**

| | |
|--------------------------------------|---|
| ISRC - Classe di appartenenza | documentaria |
| ISRS - Tecnica di scrittura | a matita |
| ISRP - Posizione | lato emulsione: su carta gommata di scontorno in basso a destra |
| ISRI - Trascrizione | 102 |

ISR - ISCRIZIONI

| | |
|--------------------------------------|--|
| ISRC - Classe di appartenenza | documentaria |
| ISRS - Tecnica di scrittura | a matita |
| ISRP - Posizione | lato emulsione: su carta gommata di scontorno in alto a destra |
| ISRI - Trascrizione | 1367 [ripetuto] |

| | |
|---------------------------------------|---|
| NSC - Notizie storico-critiche | L'inventario veronese non da indicazioni circa l'opera raffigurata. Fa parte comunque del gruppo di lastre realizzate in occasione dell'esposizione svoltasi a Palazzo Ducale tra maggio e settembre 1937, relativa all'Iconografia Gonzaghese (vedi: Mostra Iconografica Gonzaghese nel Palazzo Ducale di Mantova, catalogo delle opere, Mantova, 1937). Nel catalogo della mostra viene indicato un dipinto di ignoto e di soggetto non chiaro, pare trattarsi della famiglia del Duca Federico II. Si suppone possa essere questo il ritratto di gruppo non meglio identificato e si circonda la data dello scatto all'occasione espositiva. |
|---------------------------------------|---|

TU - CONDIZIONE GIURIDICA E VINCOLI**ACQ - ACQUISIZIONE**

| | |
|----------------------------------|---------------|
| ACQT - Tipo acquisizione | trasferimento |
| ACQN - Nome | SBAP VR |
| ACQD - Data acquisizione | 1977 |
| ACQL - Luogo acquisizione | BS/ Brescia |

CDG - CONDIZIONE GIURIDICA

| | |
|-------------------------------------|--|
| CDGG - Indicazione generica | proprietà Stato |
| CDGS - Indicazione specifica | Ministero per i Beni e le Attività Culturali SBAP BS |
| CDGI - Indirizzo | via Gezio Calini, 26 |

DO - FONTI E DOCUMENTI DI RIFERIMENTO**FTA - FOTOGRAFIE**

| | |
|-------------------------------------|-------------------------|
| FTAX - Genere | documentazione allegata |
| FTAP - Tipo | fotografia digitale |
| FTAF - Formato | jpg |
| FTAN - Codice identificativo | SBAPBS1367 |
| FTAT - Note | positivo |

FTA - FOTOGRAFIE

| | |
|-------------------------------------|-------------------------|
| FTAX - Genere | documentazione allegata |
| FTAP - Tipo | fotografia digitale |
| FTAF - Formato | jpg |
| FTAN - Codice identificativo | SBAPBS1367N |

BIB - BIBLIOGRAFIA

| | |
|--------------------------------|---------------------------|
| BIBX - Genere | bibliografia di confronto |
| BIBA - Autore | Mostra Iconografica |
| BIBD - Anno di edizione | 1937 |
| BIBN - V., pp., nn. | p. 99 |

CM - COMPILAZIONE**CMP - COMPILAZIONE**

| | |
|---------------------------------------|------------|
| CMPD - Data | 2012 |
| CM PN - Nome compilatore | Frisoni C. |
| FUR - Funzionario responsabile | Sala L. |