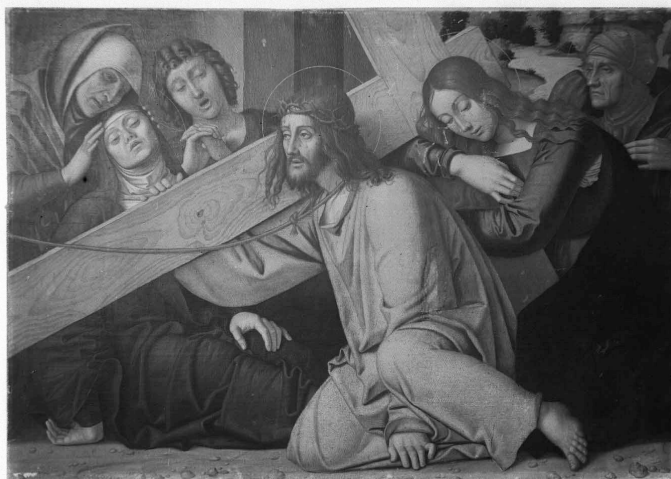


# SCHEDA



## CD - CODICI

TSK - Tipo di scheda	F
LIR - Livello di ricerca	I
NCT - CODICE UNIVOCO	
NCTR - Codice regione	03
NCTN - Numero catalogo generale	03230493
ESC - Ente schedatore	S74
ECP - Ente competente	S74

## LC - LOCALIZZAZIONE

### PVC - LOCALIZZAZIONE GEOGRAFICO-AMMINISTRATIVA

PVCR - Regione	Lombardia
PVCP - Provincia	BS
PVCC - Comune	Brescia

### LDC - COLLOCAZIONE SPECIFICA

LDCT - Tipologia	palazzo
LDCQ - Qualificazione	uffici amministrativi
LDCN - Denominazione attuale	Palazzo Porro Schiaffinati, ex Chizzola
LDCU - Indirizzo	via Gezio Calini, 26
LDCM - Denominazione raccolta	Archivio fotografico SBAP BS

## UB - UBICAZIONE

### UBF - UBICAZIONE FOTO

UBFP - Fondo	Fondo Lastre
--------------	--------------

### INV - INVENTARIO

INVN - Numero di inventario generale	4195
INVD - Data di inventariazione	1920-1977

**LA - ALTRE LOCALIZZAZIONI**

<b>TCL - Tipo di collocazione</b>	luogo di provenienza
-----------------------------------	----------------------

**PRV - LOCALIZZAZIONE GEOGRAFICO-AMMINISTRATIVA**

<b>PRVR - Regione</b>	Veneto
-----------------------	--------

<b>PRVP - Provincia</b>	VR
-------------------------	----

<b>PRVC - Comune</b>	Verona
----------------------	--------

**PRC - COLLOCAZIONE SPECIFICA**

<b>PRCT - Tipologia architettonica</b>	palazzo
--	---------

<b>PRCD - Denominazione</b>	Palazzo Orti Manara
-----------------------------	---------------------

<b>PRCM - Denominazione raccolta</b>	Archivio fotografico SBAP VR
--------------------------------------	------------------------------

**PRD - DATA**

<b>PRDU - Data uscita</b>	1967
---------------------------	------

**LA - ALTRE LOCALIZZAZIONI**

<b>TCL - Tipo di collocazione</b>	collocazione successiva
-----------------------------------	-------------------------

**PRV - LOCALIZZAZIONE GEOGRAFICO-AMMINISTRATIVA**

<b>PRVR - Regione</b>	Veneto
-----------------------	--------

<b>PRVP - Provincia</b>	VR
-------------------------	----

<b>PRVC - Comune</b>	Verona
----------------------	--------

**PRC - COLLOCAZIONE SPECIFICA**

<b>PRCT - Tipologia architettonica</b>	convento
--	----------

<b>PRCD - Denominazione</b>	SBAP-VR
-----------------------------	---------

<b>PRCC - Complesso monumentale di appartenenza</b>	ex convento di San Fermo Maggiore
---	-----------------------------------

<b>PRCM - Denominazione raccolta</b>	Archivio fotografico SBAP VR
--------------------------------------	------------------------------

**PRD - DATA**

<b>PRDI - Data ingresso</b>	1967
-----------------------------	------

<b>PRDU - Data uscita</b>	1977
---------------------------	------

**OG - OGGETTO****OGT - OGGETTO**

<b>OGTD - Definizione dell'oggetto</b>	negativo
--	----------

<b>OGTB - Natura biblioteconomica dell'oggetto</b>	m
--	---

**QNT - QUANTITA'**

<b>QNTN - Numero oggetti /elementi</b>	1
--	---

**SG - SOGGETTO****SGT - SOGGETTO**

<b>SGTI - Identificazione</b>	Cristo cade sotto la croce - Dipinti
-------------------------------	--------------------------------------

<b>SGTD - Indicazioni sul soggetto</b>	Bonsignori Francesco - Andata al Calvario - Mantova - Museo della Città di Palazzo S. Sebastiano
<b>SGL - TITOLO</b>	
<b>SGLA - Titolo attributo</b>	Francesco Bonsignori, Andata al Calvario, Mantova, Museo della Città
<b>SGLS - Specifiche titolo</b>	del catalogatore
<b>LR - LUOGO E DATA DELLA RIPRESA</b>	
<b>LRC - LOCALIZZAZIONE</b>	
<b>LRCR - Regione</b>	Lombardia
<b>LRCP - Provincia</b>	MN
<b>LRCC - Comune</b>	Mantova
<b>LRD - Data</b>	1915 post
<b>DT - CRONOLOGIA</b>	
<b>DTZ - CRONOLOGIA GENERICA</b>	
<b>DTZG - Secolo</b>	XX
<b>DTS - CRONOLOGIA SPECIFICA</b>	
<b>DTSI - Da</b>	1915
<b>DTSV - Validità</b>	post
<b>DTSF - A</b>	1940
<b>DTSL - Validità</b>	ante
<b>DTM - MOTIVAZIONE CRONOLOGIA</b>	
<b>DTMM - Motivazione</b>	analisi storica
<b>DTMS - Specifiche</b>	ingresso del dipinto nelle collezioni di Palazzo Ducale
<b>DTM - MOTIVAZIONE CRONOLOGIA</b>	
<b>DTMM - Motivazione</b>	analisi tecnico-formale
<b>DTMS - Specifiche</b>	analisi del supporto in vetro
<b>AU - DEFINIZIONE CULTURALE</b>	
<b>AUF - AUTORE DELLA FOTOGRAFIA</b>	
<b>AUFN - Nome scelto (autore personale)</b>	Anonimo
<b>AUFA - Dati anagrafici /estremi cronologici</b>	attivo prima metà sec. XX
<b>AUFR - Riferimento all'intervento</b>	fotografo principale
<b>AUFM - Motivazione dell'attribuzione</b>	n.r. [non rilevabile]
<b>AUT - ALTRO AUTORE</b>	
<b>AUTN - Nome scelto (autore personale)</b>	Bonsignori, Francesco
<b>AUTA - Dati anagrafici</b>	1450-1455/ 1519
<b>AUTR - Riferimento all'intervento</b>	pittore
<b>AUTM - Motivazione dell'attribuzione</b>	bibliografia
<b>MT - DATI TECNICI</b>	

<b>MTX - Indicazione di colore</b>	B/ N
<b>MTC - Materia e tecnica</b>	gelatina bromuro d'argento/ vetro
<b>MIS - MISURE</b>	
<b>MISO - Tipo misure</b>	supporto primario
<b>MISU - Unità di misura</b>	mm
<b>MISA - Altezza</b>	180
<b>MISL - Larghezza</b>	240
<b>FRM - Formato</b>	18 x 24
<b>MTS - Specifiche tecniche</b>	mascheratura con carta gommata nera/ trattamento con vernice rossa

## CO - CONSERVAZIONE

### STC - STATO DI CONSERVAZIONE

<b>STCC - Stato di conservazione</b>	buono
<b>STCS - Indicazioni specifiche</b>	lieve specchio d'argento/ scheggiatura angolo superiore sinistro

## RS - RESTAURI

### RST - RESTAURI

<b>RSTD - Data</b>	2010
<b>RSTE - Ente responsabile</b>	SPAP BS
<b>RSTN - Nome dell'operatore</b>	La Fototeca

## DA - DATI ANALITICI

### ISR - ISCRIZIONI

<b>ISRC - Classe di appartenenza</b>	documentaria
<b>ISRS - Tecnica di scrittura</b>	a matita
<b>ISRP - Posizione</b>	lato emulsione: su carta gommata di scontorno in basso a destra
<b>ISRI - Trascrizione</b>	2767 [cancellato] 4195

<b>NSC - Notizie storico-critiche</b>	Il dipinto fa il suo ingresso a Palazzo Ducale nel 1915, entro il 1938 è documentato un restauro a cura di Arturo Raffaldini. In mancanza di elementi certi circa l'occasione della ripresa possiamo genericamente circoscrivere lo scatto tra il 1915, anno di entrata del dipinto nelle collezioni, e il 1940: un periodo in cui l'attività di documentazione dell'intero palazzo fu particolarmente intensa. Dal 2004 l'opera si trova presso il Museo della Città in Palazzo San Sebastiano.
---------------------------------------	--

## TU - CONDIZIONE GIURIDICA E VINCOLI

### ACQ - ACQUISIZIONE

<b>ACQT - Tipo acquisizione</b>	trasferimento
<b>ACQN - Nome</b>	SBAP VR
<b>ACQD - Data acquisizione</b>	1977
<b>ACQL - Luogo acquisizione</b>	BS/ Brescia

### CDG - CONDIZIONE GIURIDICA

<b>CDGG - Indicazione generica</b>	proprietà Stato
<b>CDGS - Indicazione specifica</b>	Ministero per i Beni e le Attività Culturali SBAP BS

**CDGI - Indirizzo**

via Gezio Calini, 26

**DO - FONTI E DOCUMENTI DI RIFERIMENTO****FTA - FOTOGRAFIE****FTAX - Genere**

documentazione allegata

**FTAP - Tipo**

fotografia digitale

**FTAF - Formato**

jpg

**FTAN - Codice identificativo**

SBAPBS4195

**FTAT - Note**

positivo

**FTA - FOTOGRAFIE****FTAX - Genere**

documentazione allegata

**FTAP - Tipo**

fotografia digitale

**FTAF - Formato**

jpg

**FTAN - Codice identificativo**

SBAPBS4195N

**BIB - BIBLIOGRAFIA****BIBX - Genere**

bibliografia di confronto

**BIBA - Autore**

L'Occaso S.

**BIBD - Anno di edizione**

2011

**BIBN - V., pp., nn.**

pp. 127-128

**BIBI - V., tavv., figg.**

fig. 76

**CM - COMPILAZIONE****CMP - COMPILAZIONE****CMPD - Data**

2012

**CMPN - Nome compilatore**

Frisoni C.

**FUR - Funzionario  
responsabile**

Sala L.