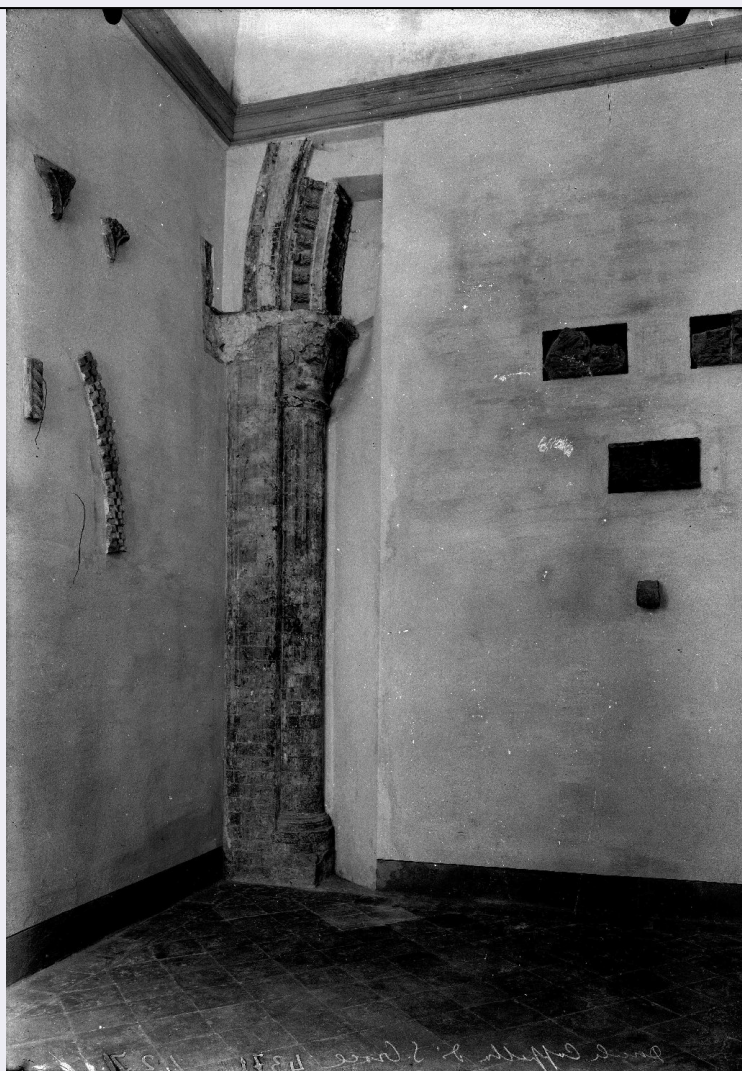


# SCHEDA



## CD - CODICI

TSK - Tipo di scheda	F
LIR - Livello di ricerca	I
<b>NCT - CODICE UNIVOCO</b>	
NCTR - Codice regione	03
NCTN - Numero catalogo generale	03230561
ESC - Ente schedatore	S74
ECP - Ente competente	S74

## LC - LOCALIZZAZIONE

### PVC - LOCALIZZAZIONE GEOGRAFICO-AMMINISTRATIVA

PVCR - Regione	Lombardia
PVCP - Provincia	BS
PVCC - Comune	Brescia

### LDC - COLLOCAZIONE SPECIFICA

LDCT - Tipologia	palazzo
LDCQ - Qualificazione	uffici amministrativi
LDCN - Denominazione attuale	Palazzo Porro Schiaffinati, ex Chizzola

<b>LDCU - Indirizzo</b>	via Gezio Calini, 26
<b>LDCM - Denominazione raccolta</b>	Archivio fotografico SBAP BS
<b>UB - UBICAZIONE</b>	
<b>UBF - UBICAZIONE FOTO</b>	
<b>UBFP - Fondo</b>	Fondo Lastre
<b>INV - INVENTARIO</b>	
<b>INVN - Numero di inventario generale</b>	4371
<b>INVD - Data di inventariazione</b>	1920-1977
<b>LA - ALTRE LOCALIZZAZIONI</b>	
<b>TCL - Tipo di collocazione</b>	luogo di provenienza
<b>PRV - LOCALIZZAZIONE GEOGRAFICO-AMMINISTRATIVA</b>	
<b>PRVR - Regione</b>	Veneto
<b>PRVP - Provincia</b>	VR
<b>PRVC - Comune</b>	Verona
<b>PRC - COLLOCAZIONE SPECIFICA</b>	
<b>PRCT - Tipologia architettonica</b>	palazzo
<b>PRCD - Denominazione</b>	Palazzo Orti Manara
<b>PRCM - Denominazione raccolta</b>	Archivio fotografico SBAP VR
<b>PRD - DATA</b>	
<b>PRDU - Data uscita</b>	1967
<b>LA - ALTRE LOCALIZZAZIONI</b>	
<b>TCL - Tipo di collocazione</b>	collocazione successiva
<b>PRV - LOCALIZZAZIONE GEOGRAFICO-AMMINISTRATIVA</b>	
<b>PRVR - Regione</b>	Veneto
<b>PRVP - Provincia</b>	VR
<b>PRVC - Comune</b>	Verona
<b>PRC - COLLOCAZIONE SPECIFICA</b>	
<b>PRCT - Tipologia architettonica</b>	convento
<b>PRCD - Denominazione</b>	SBAP-VR
<b>PRCC - Complesso monumentale di appartenenza</b>	ex convento di San Fermo Maggiore
<b>PRCM - Denominazione raccolta</b>	Archivio fotografico SBAP VR
<b>PRD - DATA</b>	
<b>PRDI - Data ingresso</b>	1967
<b>PRDU - Data uscita</b>	1977
<b>OG - OGGETTO</b>	
<b>OGT - OGGETTO</b>	

<b>OGTD - Definizione dell'oggetto</b>	negativo
<b>OGTB - Natura biblioteconomica dell'oggetto</b>	m
<b>QNT - QUANTITA'</b>	
<b>QNTN - Numero oggetti /elementi</b>	1
<b>SG - SOGGETTO</b>	
<b>SGT - SOGGETTO</b>	
<b>SGTI - Identificazione</b>	Mantova - Architetture
<b>SGTD - Indicazioni sul soggetto</b>	Mantova - Palazzo Ducale - Chiesa di Santa Croce - campata maggiore - semicolonna in cotto
<b>SGL - TITOLO</b>	
<b>SGLT - Titolo proprio</b>	Ducale Cappella di S.Croce
<b>SGLS - Specifiche titolo</b>	manoscritto a matita sul lato emulsione
<b>LR - LUOGO E DATA DELLA RIPRESA</b>	
<b>LRC - LOCALIZZAZIONE</b>	
<b>LRCR - Regione</b>	Lombardia
<b>LRCP - Provincia</b>	MN
<b>LRCC - Comune</b>	Mantova
<b>LRD - Data</b>	1940 ante
<b>DT - CRONOLOGIA</b>	
<b>DTZ - CRONOLOGIA GENERICA</b>	
<b>DTZG - Secolo</b>	XX
<b>DTS - CRONOLOGIA SPECIFICA</b>	
<b>DTSI - Da</b>	1910
<b>DTSV - Validità</b>	post
<b>DTSF - A</b>	1940
<b>DTSL - Validità</b>	ante
<b>DTM - MOTIVAZIONE CRONOLOGIA</b>	
<b>DTMM - Motivazione</b>	analisi tecnico-formale
<b>DTMS - Specifiche</b>	analisi del supporto in vetro
<b>AU - DEFINIZIONE CULTURALE</b>	
<b>AUF - AUTORE DELLA FOTOGRAFIA</b>	
<b>AUFN - Nome scelto (autore personale)</b>	Anonimo
<b>AUFA - Dati anagrafici /estremi cronologici</b>	attivo prima metà sec. XX
<b>AUFR - Riferimento all'intervento</b>	fotografo principale
<b>AUFM - Motivazione dell'attribuzione</b>	n.r. [non rilevabile]
<b>MT - DATI TECNICI</b>	

<b>MTX - Indicazione di colore</b>	B/ N
<b>MTC - Materia e tecnica</b>	gelatina bromuro d'argento/ vetro
<b>MIS - MISURE</b>	
<b>MISO - Tipo misure</b>	supporto primario
<b>MISU - Unità di misura</b>	mm
<b>MISA - Altezza</b>	180
<b>MISL - Larghezza</b>	130
<b>FRM - Formato</b>	13 X 18

## CO - CONSERVAZIONE

### STC - STATO DI CONSERVAZIONE

<b>STCC - Stato di conservazione</b>	buono
<b>STCS - Indicazioni specifiche</b>	specchio d'argento/ impronte/ graffi

## RS - RESTAURI

### RST - RESTAURI

<b>RSTD - Data</b>	2010
<b>RSTE - Ente responsabile</b>	SPAP BS
<b>RSTN - Nome dell'operatore</b>	La Fototeca

## DA - DATI ANALITICI

### ISR - ISCRIZIONI

<b>ISRC - Classe di appartenenza</b>	didascalica
<b>ISRS - Tecnica di scrittura</b>	a matita
<b>ISRP - Posizione</b>	lato emulsione: in basso al centro
<b>ISRI - Trascrizione</b>	Ducale Cappella di S. Croce

### ISR - ISCRIZIONI

<b>ISRC - Classe di appartenenza</b>	documentaria
<b>ISRS - Tecnica di scrittura</b>	a inchiostro
<b>ISRP - Posizione</b>	lato emulsione: in basso a destra
<b>ISRI - Trascrizione</b>	4371 [ripetuto]

### ISR - ISCRIZIONI

<b>ISRC - Classe di appartenenza</b>	documentaria
<b>ISRS - Tecnica di scrittura</b>	a inchiostro
<b>ISRP - Posizione</b>	lato emulsione: in basso a destra
<b>ISRI - Trascrizione</b>	1171

<b>NSC - Notizie storico-critiche</b>	La Cappella di Santa Croce, di origine tardogotica, fu manomessa sensibilmente nel corso del tempo a causa di inserimenti di pareti divisorie e piani funzionali alla creazione di altri ambienti. Sono comunque visibili ancora oggi le due semicolonne in cotto nella campata maggiore. Con capitello decorato a fogliami e base a treccia, di produzione mantovana a cavallo tra XIV e XV secolo. (vedi Giuliana Algeri (a cura di), Il Palazzo Ducale di Mantova, 2003, pp. 38-42, fig. p. 41). L'immagine riprende parte dell'arcone a sesto acuto
---------------------------------------	---

con capitello. In mancanza di elementi certi circa l'occasione della ripresa possiamo genericamente circoscrivere lo scatto tra il 1910 e il 1940: un periodo in cui l'attività di documentazione dell'intero palazzo fu particolarmente intensa.

## TU - CONDIZIONE GIURIDICA E VINCOLI

### ACQ - ACQUISIZIONE

ACQT - Tipo acquisizione	trasferimento
ACQN - Nome	SBAP VR
ACQD - Data acquisizione	1977
ACQL - Luogo acquisizione	BS/ Brescia

### CDG - CONDIZIONE GIURIDICA

CDGG - Indicazione generica	proprietà Stato
CDGS - Indicazione specifica	Ministero per i Beni e le Attività Culturali SBAP BS
CDGI - Indirizzo	via Gezio Calini, 26

## DO - FONTI E DOCUMENTI DI RIFERIMENTO

### FTA - FOTOGRAFIE

FTAX - Genere	documentazione allegata
FTAP - Tipo	fotografia digitale
FTAF - Formato	jpg
FTAN - Codice identificativo	SBAPBS4371
FTAT - Note	positivo

### FTA - FOTOGRAFIE

FTAX - Genere	documentazione allegata
FTAP - Tipo	fotografia digitale
FTAF - Formato	jpg
FTAN - Codice identificativo	SBAPBS4371N

### BIB - BIBLIOGRAFIA

BIBX - Genere	bibliografia di confronto
BIBA - Autore	Algeri G.
BIBD - Anno di edizione	2003
BIBN - V., pp., nn.	pp. 38-42

## CM - COMPILAZIONE

### CMP - COMPILAZIONE

CMPD - Data	2012
CMPN - Nome compilatore	Frisoni C.
FUR - Funzionario responsabile	Sala L.