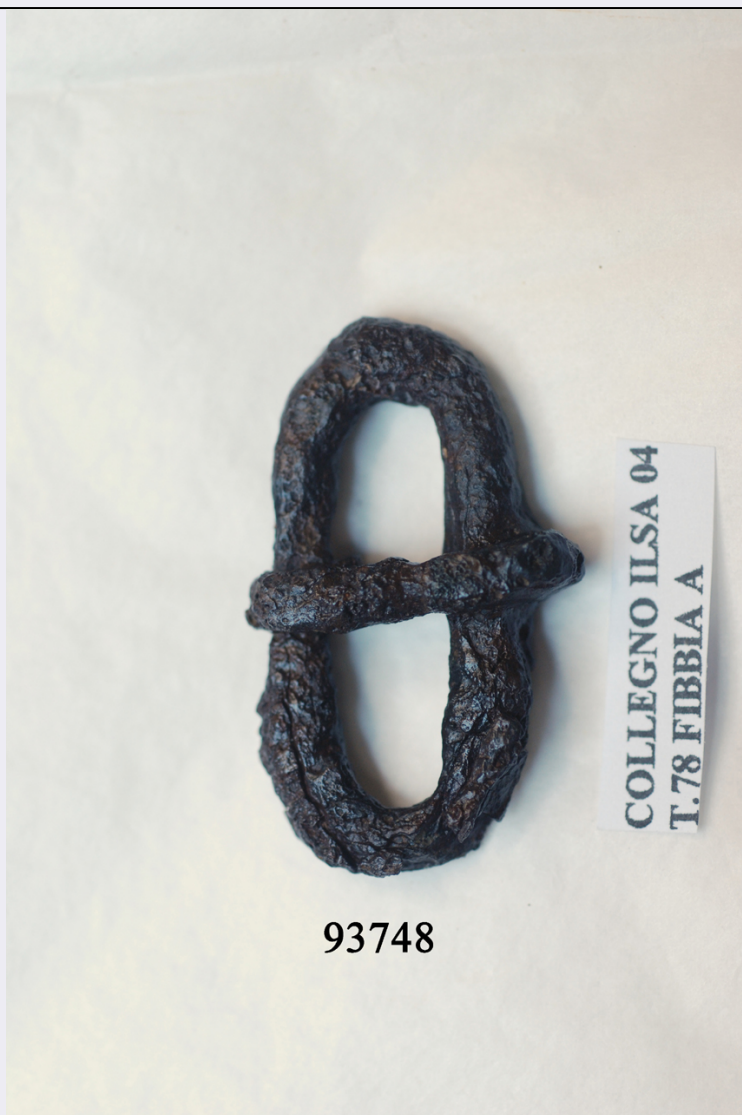


SCHEDA



93748

CD - CODICI

TSK - Tipo Scheda	RA
LIR - Livello ricerca	C
NCT - CODICE UNIVOCO	
NCTR - Codice regione	01
NCTN - Numero catalogo generale	00319853
ESC - Ente schedatore	S154
ECP - Ente competente	S154

OG - OGGETTO

OGT - OGGETTO	
OGTD - Definizione	fibbia
CLS - Categoria - classe e produzione	ABBIGLIAMENTO E ORNAMENTI PERSONALI/

LC - LOCALIZZAZIONE GEOGRAFICO-AMMINISTRATIVA

PVC - LOCALIZZAZIONE GEOGRAFICO-AMMINISTRATIVA ATTUALE	
PVCS - Stato	ITALIA
PVCR - Regione	Piemonte

PVCP - Provincia	TO
PVCC - Comune	Torino
LDC - COLLOCAZIONE SPECIFICA	
LDCT - Tipologia	aranciera
LDCQ - Qualificazione	demaniale
LDCN - Denominazione attuale	Ex Arancere annesse ai Giardini Reali
LDCC - Complesso di appartenenza	Palazzo Reale
LDCU - Indirizzo	Corso Regina Margherita, 105
LDCM - Denominazione raccolta	Museo di Antichità
LA - ALTRE LOCALIZZAZIONI GEOGRAFICO-AMMINISTRATIVE	
TCL - Tipo di localizzazione	luogo di reperimento
PRV - LOCALIZZAZIONE GEOGRAFICO-AMMINISTRATIVA	
PRVS - Stato	ITALIA
PRVR - Regione	Piemonte
PRVP - Provincia	TO
PRVC - Comune	Collegno
UB - DATI PATRIMONIALI	
INV - INVENTARIO DI MUSEO O SOPRINTENDENZA	
INVN - Numero	93748
INVD - Data	2013
RE - MODALITA' DI REPERIMENTO	
DSC - DATI DI SCAVO	
SCAN - Denominazione dello scavo	ILSA, C.so Pastrengo 46
DSCT - Motivo	ricerca scientifica
DSCM - Metodo	scavo stratigrafico
DSCD - Data	2004/00/00
DSCS - Numero tomba	T 78
DSCI - Numero inventario di scavo	ogg. A
DT - CRONOLOGIA	
DTZ - CRONOLOGIA GENERICA	
DTZG - Fascia cronologica di riferimento	secc. VI/ VII
DTZS - Frazione cronologica	metà/ inizio
DTM - Motivazione cronologia	contesto
DTM - Motivazione cronologia	bibliografia
DTM - Motivazione cronologia	confronto
MT - DATI TECNICI	
MTC - Materia e tecnica	ferro/ forgiatura

MIS - MISURE

MISU - Unità	cm
MISL - Larghezza	4,4
MISN - Lunghezza	2,6

DA - DATI ANALITICI**DES - DESCRIZIONE**

DESO - Indicazioni sull'oggetto	Fibbia di cintura con anello di forma ovale schiacciata, a sezione circolare, che si restringe lungo il lato della traversa, alla quale è avvolto l'ardiglione, a sezione circolare e punta ricurva.
---------------------------------	--

CO - CONSERVAZIONE**STC - STATO DI CONSERVAZIONE**

STCC - Stato di conservazione	integro
-------------------------------	---------

RS - RESTAURI E ANALISI**RST - RESTAURI**

RSTD - Data	2006/ 2007
RSTN - Nome operatore	Laboratorio di Restauro della SBAMAE

TU - CONDIZIONE GIURIDICA E VINCOLI**CDG - CONDIZIONE GIURIDICA**

CDGG - Indicazione generica	proprietà Stato
CDGS - Indicazione specifica	Ministero per i Beni e le Attività Culturali

DO - FONTI E DOCUMENTI DI RIFERIMENTO**FTA - DOCUMENTAZIONE FOTOGRAFICA**

FTAX - Genere	documentazione allegata
FTAP - Tipo	fotografia digitale
FTAA - Autore	Laboratorio di restauro SBAMAE
FTAD - Data	2009/00/00
FTAE - Ente proprietario	SBAME
FTAN - Codice identificativo	SBATO71_DIG
FTAF - Formato	JPEG

DRA - DOCUMENTAZIONE GRAFICA

DRAX - Genere	documentazione allegata
DRAT - Tipo	disegno
DRAS - Scala	1:1
DRAE - Ente proprietario	SBAMAE
DRAN - Codice identificativo	51217
DRAA - Autore	Salines, Susanna
DRAD - Data	2009/00/00

BIB - BIBLIOGRAFIA

BIBX - Genere	bibliografia di confronto
BIBA - Autore	Ahumada Silva I.

BIBD - Anno di edizione	1990
BIBH - Sigla per citazione	00000830
BIBN - V., pp., nn.	pp. 40-41
BIBI - V., tavv., figg.	tavv. X,1; XI,1

AD - ACCESSO AI DATI

ADS - SPECIFICHE DI ACCESSO AI DATI

ADSP - Profilo di accesso	1
ADSM - Motivazione	scheda contenente dati liberamente accessibili

CM - COMPILAZIONE

CMP - COMPILAZIONE

CMPD - Data	2013
CMPN - Nome	Zanone, Amanda
RSR - Referente scientifico	Pejrani, Luisella
FUR - Funzionario responsabile	Spagnolo, Giuseppina

AN - ANNOTAZIONI

OSS - Osservazioni	Confronta con le fibbie dalle T 31 (inv. n. 90928), T 38 (inv. n. 90929) e T 87 (inv. n. 93757) di Collegno.
---------------------------	--