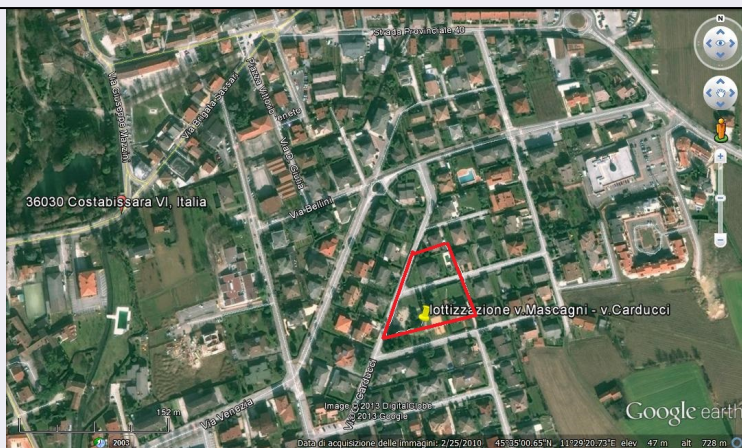


SCHEDA



CD - CODICI

TSK - Tipo scheda	SI
LIR - Livello ricerca	P
NCT - CODICE UNIVOCO	
NCTR - Codice regione	05
NCTN - Numero catalogo generale	00590466
NCTS - Suffisso numero catalogo generale	SI
ESC - Ente schedatore	S32
ECP - Ente competente	S32

OG - OGGETTO

OGT - OGGETTO	
OGTD - Definizione	villa rustica
OGTA - Livello di individuazione	sito ipotizzato sulla base di dati bibliografici

LC - LOCALIZZAZIONE GEOGRAFICO-AMMINISTRATIVA

PVC - LOCALIZZAZIONE GEOGRAFICO-AMMINISTRATIVA

PVCS - Stato	ITALIA
PVCR - Regione	Veneto
PVCP - Provincia	VI
PVCC - Comune	Costabissara
PVCI - Indirizzo	Via Pietro Mascagni
PVCV - Altre vie di comunicazione	La villa rustica si trova all'interno del Parco pubblico comunale di via Mascagni, nella lottizzazione dell'area compresa tra via Mascagni e via Carducci

GP - GEOREFERENZIAZIONE TRAMITE PUNTO

GPI - Identificativo punto	2
GPL - Tipo di localizzazione	localizzazione fisica

GPD - DESCRIZIONE DEL PUNTO

GPDP - PUNTO	
GPDPX - Coordinata X	11.48945826

GDPY - Coordinata Y	45.582557691
GPM - Metodo di georeferenziazione	punto approssimato
GPT - Tecnica di georeferenziazione	rilievo da cartografia senza sopralluogo
GPP - Proiezione e Sistema di riferimento	WGS84
GPB - BASE DI RIFERIMENTO	
GPBB - Descrizione sintetica	ICCD1004366_OI.ORTOI
GPBT - Data	17-8-2013
GPBO - Note	(1501377) -ORTOFOTO 2006- (http://wms.pcn.minambiente.it/ogc?map=/ms_ogc/WMS_v1.3/raster/ortofoto_colore_06.map) -OI. ORTOIMMAGINICOLORE.2006
GA - GEOREFERENZIAZIONE TRAMITE AREA	
GAI - Identificativo area	3
GAL - Tipo di localizzazione	localizzazione fisica
GAD - DESCRIZIONE DEL POLIGONO	
GADP - PUNTO DEL POLIGONO	
GADPX - Coordinata X	11.489135489
GADPY - Coordinata Y	45.582358853
GADP - PUNTO DEL POLIGONO	
GADPX - Coordinata X	11.490380034
GADPY - Coordinata Y	45.582594887
GADP - PUNTO DEL POLIGONO	
GADPX - Coordinata X	11.490133271
GADPY - Coordinata Y	45.583313719
GADP - PUNTO DEL POLIGONO	
GADPX - Coordinata X	11.489532456
GADPY - Coordinata Y	45.583184973
GADP - PUNTO DEL POLIGONO	
GADPX - Coordinata X	11.489135489
GADPY - Coordinata Y	45.582358853
GAM - Metodo di georeferenziazione	perimetrazione approssimata
GAT - Tecnica di georeferenziazione	rilievo da foto aerea senza sopralluogo
GAP - Proiezione e Sistema di riferimento	WGS84
GAB - BASE DI RIFERIMENTO	
GABB - Descrizione sintetica	ICCD1004366_OI.ORTOI
GABT - Data	28-4-2014
GABO - Note	(1501378) -ORTOFOTO 2006- (http://wms.pcn.minambiente.it/ogc?map=/ms_ogc/WMS_v1.3/raster/ortofoto_colore_06.map) -OI. ORTOIMMAGINICOLORE.2006

RE - MODALITA' DI REPERIMENTO**RCG - RICOGNIZIONI**

RCGD - Data 0000/00/00

DSC - DATI DI SCAVO

SCAN - Denominazione dello scavo complesso rustico di via Mascagni

DSCF - Ente responsabile SBAV

DSCA - Responsabile scientifico Pettenò, Elena

DSCT - Motivo ricerca scientifica

DSCM - Metodo scavo stratigrafico

DSCD - Data 2004-2005

DSCN - Specifiche PETTENO' E., VIGONI A. 2005, "Costabissara (VI): nuove note sul complesso rustico di via Mascagni", QdAV XXI, pp. 94-102 con bibliografia precedente. "Nel segno di Anubis. Ricerche e testimonianze archeologiche a Costabissara" Rubano 2012, pp. 20-22, 41-48.

DSC - DATI DI SCAVO

SCAN - Denominazione dello scavo complesso rustico di via Mascagni

DSCF - Ente responsabile SBAV

DSCT - Motivo opere private

DSCM - Metodo scavo stratigrafico

DSCD - Data 1971-1972

DSCN - Specifiche PETTENO' E., VIGONI A. 2005, "Costabissara (VI): nuove note sul complesso rustico di via Mascagni", QdAV XXI, pp. 94-102 con bibliografia precedente. "Nel segno di Anubis. Ricerche e testimonianze archeologiche a Costabissara" Rubano 2012, pp. 20, 41.

DT - CRONOLOGIA**DTZ - CRONOLOGIA GENERICA**

DTZG - Fascia cronologica di riferimento I - IV sec. d.C.

DTS - CRONOLOGIA SPECIFICA

DTSI - Da 1 d.C.

DTSF - A 399 d.C.

DTM - Motivazione cronologia analisi dei materiali

AU - DEFINIZIONE CULTURALE**ATB - AMBITO CULTURALE**

ATBD - Denominazione ambito romano

ATBM - Motivazione dell'attribuzione bibliografia

MT - DATI TECNICI**MIS - MISURE**

MISU - Unita' mq

MISF - Superficie 8631.429695764724

CO - CONSERVAZIONE

STC - STATO DI CONSERVAZIONE

STCC - Stato di conservazione	discreto
--------------------------------------	----------

CA - CARATTERI AMBIENTALI**GEF - GEOGRAFIA**

GEFD - Descrizione	terreno pianeggiante
---------------------------	----------------------

DA - DATI ANALITICI**DES - DESCRIZIONE**

DESO - Descrizione	Complesso rustico individuato nel 1970 attraverso i materiali dalla terra di risulta dal cantiere di una lottizzazione, indagato in due campagne di scavo nel 1971 e nel 1972, poi nel 2004-2005. Sono riconoscibili due nuclei insediativi, ciascuno articolato in più edifici. Quello orientale sembra organizzarsi intorno ad una corte su cui si affacciano più ambienti, tra cui uno absidato. Quello occidentale è di difficile lettura perchè mal conservato. Le ultime indagini hanno messo in luce un nuovo edificio forse destinato alla lavorazione dei prodotti agricoli.
---------------------------	---

NCS - Interpretazione	Strutture a carattere sia residenziale che utilitario riferibili a complessi rustici o ad un maggiore agglomerato insediativo (piccolo centro abitato o stazione di sosta)
------------------------------	--

MTP - MATERIALI PRESENTI

MTPD - Definizione/tipo /percentuale	Non rilevato
---	--------------

MTPA - Assenza	MNP
-----------------------	-----

TU - CONDIZIONE GIURIDICA E VINCOLI**CDG - CONDIZIONE GIURIDICA**

CDGG - Indicazione generica	proprietà privata
------------------------------------	-------------------

STU - STRUMENTI URBANISTICI

STUT - Strumenti in vigore	P.A.T. Delibera GRV n. 141 del 15/02/2011
-----------------------------------	---

DO - FONTI E DOCUMENTI DI RIFERIMENTO**FTA - DOCUMENTAZIONE FOTOGRAFICA**

FTAX - Genere	documentazione allegata
----------------------	-------------------------

FTAP - Tipo	fotografia digitale (file)
--------------------	----------------------------

FTAA - Autore	Google Earth
----------------------	--------------

FTAD - Data	2013/00/00
--------------------	------------

FTAN - Codice identificativo	New_1379245113121
-------------------------------------	-------------------

DRA - DOCUMENTAZIONE GRAFICA

DRAX - Genere	documentazione allegata
----------------------	-------------------------

DRAT - Tipo	posizionamento
--------------------	----------------

DRAO - Note	posizionamento del complesso della villa e della strada in ghiaia
--------------------	---

DRAS - Scala	1:5000
---------------------	--------

DRAN - Codice identificativo	New_1377002303078
-------------------------------------	-------------------

DRAA - Autore	Dedalo snc
----------------------	------------

DRAD - Data	2003/07/00
--------------------	------------

DRA - DOCUMENTAZIONE GRAFICA

DRAX - Genere	documentazione allegata
DRAT - Tipo	disegno
DRAO - Note	planimetria del complesso rustico
DRAN - Codice identificativo	New_1377003049277
DRAA - Autore	Dedalo snc

BIB - BIBLIOGRAFIA

BIBX - Genere	bibliografia specifica
BIBA - Autore	PETTENO' E./ VIGONI A.
BIBD - Anno di edizione	2005
BIBH - Sigla per citazione	00002401
BIBN - V., pp., nn.	pp. 94-102

BIB - BIBLIOGRAFIA

BIBX - Genere	bibliografia specifica
BIBA - Autore	Segno Anubis
BIBD - Anno di edizione	2012
BIBH - Sigla per citazione	00002402
BIBN - V., pp., nn.	pp. 20-22, 41-48

AD - ACCESSO AI DATI**ADS - SPECIFICHE DI ACCESSO AI DATI**

ADSP - Profilo di accesso	1
ADSM - Motivazione	scheda contenente dati liberamente accessibili

CM - COMPILAZIONE**CMP - COMPILAZIONE**

CMPD - Data	2013
CMPN - Nome	Groppo, Veronica
RSR - Referente scientifico	Gamba, Mariolina
FUR - Funzionario responsabile	Bressan, Marianna

AN - ANNOTAZIONI

OSS - Osservazioni	Nelle relazioni di scavo non sono indicati i numeri delle particelle catastali
---------------------------	--