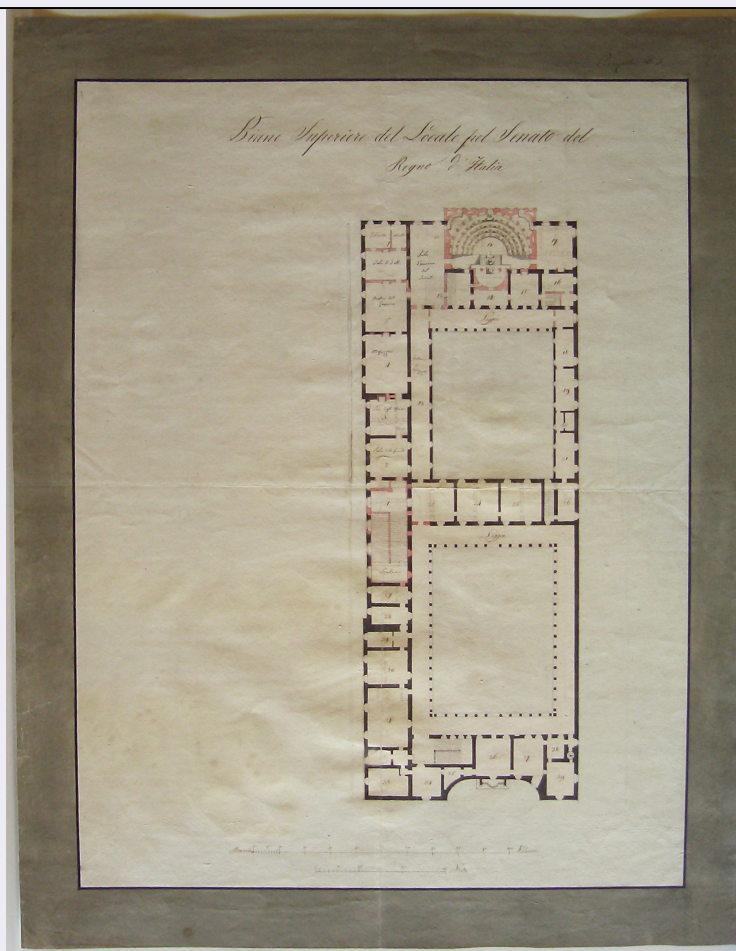


SCHEDA



CD - CODICI

TSK - Tipo Scheda	S
LIR - Livello ricerca	I
NCT - CODICE UNIVOCO	
NCTR - Codice regione	03
NCTN - Numero catalogo generale	03239881
ESC - Ente schedatore	S27
ECP - Ente competente	S27

RV - RELAZIONI

ROZ - Altre relazioni	0303239880
-----------------------	------------

OG - OGGETTO

OGT - OGGETTO

OGTD - Definizione	stampa
--------------------	--------

SGT - SOGGETTO

SGTI - Identificazione	Stampa per un'opera illustrante il progetto della cappella del principe di Metternich
SGTT - Titolo	Vienna. Progetto per la cappella sepolcrale del principe di Metternich. Sezione longitudinale

LC - LOCALIZZAZIONE GEOGRAFICA AMMINISTRATIVA

PVC - LOCALIZZAZIONE GEOGRAFICO-AMMINISTRATIVA ATTUALE

PVCS - Stato	ITALIA
PVCR - Regione	Lombardia
PVCP - Provincia	MI
PVCC - Comune	Milano

LDC - COLLOCAZIONE SPECIFICA

LDCT - Tipologia	castello
LDCN - Denominazione	Castello Sforzesco
LDCU - Denominazione spazio viabilistico	piazza Castello, 1
LDCM - Denominazione raccolta	Civica Raccolta delle Stampe "Achille Bertarelli"
LDCS - Specifiche	Archivio Cagnola, cartella 24

UB - UBICAZIONE E DATI PATRIMONIALI

INV - INVENTARIO DI MUSEO O DI SOPRINTENDENZA

INVN - Numero	3065
INVD - Data	1937-1942

LA - ALTRE LOCALIZZAZIONI GEOGRAFICO-AMMINISTRATIVE

TCL - Tipo di localizzazione luogo di provenienza

PRV - LOCALIZZAZIONE GEOGRAFICO-AMMINISTRATIVA

PRVS - Stato	ITALIA
PRVR - Regione	Lombardia
PRVP - Provincia	CO
PRVC - Comune	Inverigo

PRC - COLLOCAZIONE SPECIFICA

PRCT - Tipologia	villa
PRCD - Denominazione	villa "La Rotonda"
PRCM - Denominazione raccolta	collezione privata Cagnola

PRD - DATA

PRDI - Data ingresso sec. XIX prima metà

LA - ALTRE LOCALIZZAZIONI GEOGRAFICO-AMMINISTRATIVE

TCL - Tipo di localizzazione luogo di deposito

PRV - LOCALIZZAZIONE GEOGRAFICO-AMMINISTRATIVA

PRVS - Stato	ITALIA
PRVR - Regione	Lombardia
PRVP - Provincia	MI
PRVC - Comune	Milano

PRC - COLLOCAZIONE SPECIFICA

PRCT - Tipologia	palazzo
PRCQ - Qualificazione	statale
PRCD - Denominazione	Pinacoteca di Brera
PRCC - Complesso monumentale di appartenenza	Palazzo di Brera

PRCU - Denominazione spazio viabilistico	via Brera, 28
PRCM - Denominazione raccolta	Pinacoteca di Brera Archivio Cagnola
PRD - DATA	
PRDI - Data ingresso	1928 post
PRDU - Data uscita	1962
DT - CRONOLOGIA	
DTZ - CRONOLOGIA GENERICA	
DTZG - Secolo	sec. XIX
DTZS - Frazione di secolo	inizio
DTS - CRONOLOGIA SPECIFICA	
DTSI - Da	1817
DTSV - Validita'	ca
DTSF - A	1818
DTSL - Validita'	ca
DTM - Motivazione cronologica	bibliografia
AU - DEFINIZIONE CULTURALE	
AUT - AUTORE	
AUTS - Riferimento all'autore	attribuito
AUTR - Riferimento all'intervento	disegnatore
AUTM - Motivazione dell'attribuzione	bibliografia
NCUN - Codice univoco ICCD	00002410
AUTN - Nome scelto	Cagnola Luigi
AUTA - Dati anagrafici	1764/ 1833
AUTH - Sigla per citazione	00003326
MT - DATI TECNICI	
MTC - Materia e tecnica	carta/ bulino
MIS - MISURE	
MISU - Unita'	mm
MISA - Altezza	450
MISL - Larghezza	600
MIST - Validita'	ca
MIF - MISURE FOGLIO	
MIFU - Unita'	mm
MIFA - Altezza	525
MIFL - Larghezza	780
MIFV - Validita'	ca.
CO - CONSERVAZIONE	

STC - STATO DI CONSERVAZIONE

STCC - Stato di conservazione	buono
--------------------------------------	-------

DA - DATI ANALITICI**DES - DESCRIZIONE**

DESI - Codifica Iconclass	NR (recupero pregresso)
----------------------------------	-------------------------

DESS - Indicazioni sul soggetto	Progetto architettonico: monumento sepolcrale.
--	--

STM - STEMMI, EMBLEMI, MARCHI

STMC - Classe di appartenenza	timbro
--------------------------------------	--------

STMQ - Qualificazione	di collezione
------------------------------	---------------

STMP - Posizione	sul verso
-------------------------	-----------

STMD - Descrizione	Pinacoteca di Brera Milano
---------------------------	----------------------------

TU - CONDIZIONE GIURIDICA E VINCOLI**ACQ - ACQUISIZIONE**

ACQT - Tipo acquisizione	acquisto
---------------------------------	----------

ACQN - Nome	Eredi famiglia Cagnola
--------------------	------------------------

ACQD - Data acquisizione	1928 post
---------------------------------	-----------

CDG - CONDIZIONE GIURIDICA

CDGG - Indicazione generica	proprietà Stato
------------------------------------	-----------------

CDGS - Indicazione specifica	Pinacoteca di Brera
-------------------------------------	---------------------

CDGI - Indirizzo	via Brera, 28 - 20121 Milano (MI)
-------------------------	-----------------------------------

NVC - PROVVEDIMENTI DI TUTELA

NVCT - Tipo provvedimento	notificazione (L. n. 364/1909)
----------------------------------	--------------------------------

NVCE - Estremi provvedimento	NR (recupero pregresso)
-------------------------------------	-------------------------

NVCD - Data notificazione	1928/11/10
----------------------------------	------------

ALN - MUTAMENTI TITOLARITA'/POSSESSO/DETENZIONE

ALNT - Tipo evento	deposito
---------------------------	----------

ALND - Data evento	1962
---------------------------	------

ALNN - Note	deposito al Comune di Milano Civica Raccolta Bertarelli
--------------------	---

DO - FONTI E DOCUMENTI DI RIFERIMENTO**FTA - DOCUMENTAZIONE FOTOGRAFICA**

FTAX - Genere	documentazione allegata
----------------------	-------------------------

FTAP - Tipo	fotografia digitale (file)
--------------------	----------------------------

FTAA - Autore	Paruta Roberta
----------------------	----------------

FTAD - Data	2007
--------------------	------

FTAN - Codice identificativo	SBAS MI - Cagnola 3065r
-------------------------------------	-------------------------

FNT - FONTI E DOCUMENTI

FNTP - Tipo	registro inventariale
--------------------	-----------------------

FNTA - Autore	Mezzanotte P.
----------------------	---------------

FNTT - Denominazione	Archivio della Rotonda
FNTD - Data	1937-1942
FNTF - Foglio/Carta	p. 30, n. 31
FNTN - Nome archivio	SBSAE-MI
FNTS - Posizione	cartella 13/37
FNTI - Codice identificativo	SBAS MI FNT001
BIB - BIBLIOGRAFIA	
BIBX - Genere	bibliografia specifica
BIBA - Autore	Paruta R.
BIBD - Anno di edizione	2006-2007
BIBH - Sigla per citazione	00004149
BIBN - V., pp., nn.	p. 121, n. VI. 107
AD - ACCESSO AI DATI	
ADS - SPECIFICHE DI ACCESSO AI DATI	
ADSP - Profilo di accesso	2
ADSM - Motivazione	scheda di bene non adeguatamente sorvegliabile
CM - COMPILAZIONE	
CMP - COMPILAZIONE	
CMPD - Data	2013
CMPN - Nome	Barbieri, Lara
RSR - Referente scientifico	Bentivoglio, Raffaella
FUR - Funzionario responsabile	Bentivoglio, Raffaella