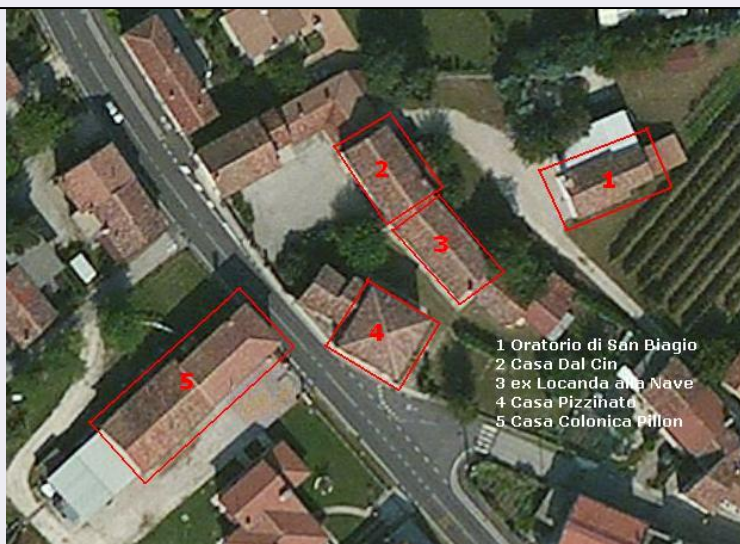


SCHEDA



CD - CODICI

TSK - Tipo scheda	A
LIR - Livello ricerca	I
NCT - CODICE UNIVOCO	
NCTR - Codice regione	05
NCTN - Numero catalogo generale	00364966
ESC - Ente schedatore	S75
ECP - Ente competente	S75

RV - RELAZIONI

RVE - STRUTTURA COMPLESSA

RVEL - Livello	0
----------------	---

OG - OGGETTO

OGT - OGGETTO

OGTD - Definizione tipologica	borgo
OGTN - Denominazione	Borgo Baver con Chiesetta di San Biagio

LC - LOCALIZZAZIONE GEOGRAFICO-AMMINISTRATIVA

PVC - LOCALIZZAZIONE GEOGRAFICO-AMMINISTRATIVA

PVCS - Stato	ITALIA
PVCR - Regione	Veneto
PVCP - Provincia	TV
PVCC - Comune	Godega di Sant'Urbano
PVCL - Localita'	PIANZANO
PVCE	Baver
PVCI - Indirizzo	Via Baver

CS - LOCALIZZAZIONE CATASTALE

CTL - Tipo di localizzazione	localizzazione fisica
CTS - LOCALIZZAZIONE CATASTALE	

CTSC - Comune	Godega di Sant'Urbano
CTSF - Foglio/Data	9
CTSN - Particelle	A-68-69-70-77-78-79-198-199-200
CTS - LOCALIZZAZIONE CATASTALE	
CTSC - Comune	Godega di Sant'Urbano
CTSF - Foglio/Data	10
CTSN - Particelle	273-276 (parte)
GP - GEOREFERENZIAZIONE TRAMITE PUNTO	
GPI - Identificativo punto	1
GPL - Tipo di localizzazione	localizzazione fisica
GPD - DESCRIZIONE DEL PUNTO	
GPDP - PUNTO	
GPDPX - Coordinata X	12.39454
GPDPY - Coordinata Y	45.90413
GPM - Metodo di georeferenziazione	punto esatto
GPT - Tecnica di georeferenziazione	rilievo da foto aerea senza sopralluogo
GPP - Proiezione e Sistema di riferimento	WGS84
GPB - BASE DI RIFERIMENTO	
GPBB - Descrizione sintetica	Foto satellitare
GPBT - Data	16/08/2013
GPBO - Note	(579860)
AU - DEFINIZIONE CULTURALE	
ATB - AMBITO CULTURALE	
ATBR - Riferimento all'intervento	costruzione
ATBD - Denominazione	borgo di origini medievali
ATBM - Fonte dell'attribuzione	fonte archivistica
RE - NOTIZIE STORICHE	
REN - NOTIZIA	
REN R - Riferimento	carattere generale
RENN - Notizia	Risalgono al 1181 i primi documenti che attestano la presenza di un nucleo abitativo a Baver. La chiesetta di San Biagio è riportata in un documento del 1398. I restanti edifici del complesso risalgono ai secoli XVIII-XIX.
RENF - Fonte	A 1
REL - CRONOLOGIA, ESTREMO REMOTO	
RELS - Secolo	XII
REV - CRONOLOGIA, ESTREMO RECENTE	
REVS - Secolo	XX
TU - CONDIZIONE GIURIDICA E VINCOLI	

CDG - CONDIZIONE GIURIDICA**CDGG - Indicazione
generica**

proprietà mista privata/ecclesiastica

NVC - PROVVEDIMENTI DI TUTELA**NVCT - Tipo provvedimento**

DLgs n. 42/2004, art.10

DO - FONTI E DOCUMENTI DI RIFERIMENTO**FTA - DOCUMENTAZIONE FOTOGRAFICA****FTAX - Genere**

documentazione allegata

FTAP - Tipo

fotografia digitale (file)

FTAN - Codice identificativo

00364966_or

FNT - FONTI E DOCUMENTI**FNTP - Tipo**

copia del provvedimento di tutela

FNTT - Denominazione

decreto di tutela

FNTD - Data

04/11/2009

FNTN - Nome archivio

SBAP - VEBPT

FNTS - Posizione

A 1

FNTI - Codice identificativo

00364966-a

AD - ACCESSO AI DATI**ADS - SPECIFICHE DI ACCESSO AI DATI****ADSP - Profilo di accesso**

1

ADSM - Motivazione

scheda contenente dati liberamente accessibili

CM - COMPILAZIONE**CMP - COMPILAZIONE****CMPD - Data**

2013

CMPN - Nome

Granata Stefano

**FUR - Funzionario
responsabile**

Costanzo Guglielmo