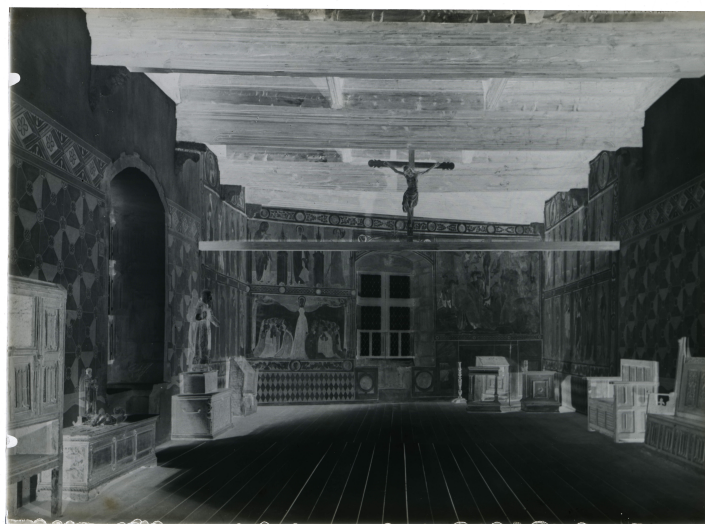


# SCHEDA



## CD - CODICI

TSK - Tipo Scheda	S
LIR - Livello ricerca	P
<b>NCT - CODICE UNIVOCO</b>	
NCTR - Codice regione	05
NCTN - Numero catalogo generale	00655481
ESC - Ente schedatore	S160
ECP - Ente competente	S160

## RV - RELAZIONI

ROZ - Altre relazioni	0500655481
-----------------------	------------

## OG - OGGETTO

### OGT - OGGETTO

OGTD - Definizione	manifesto
OGTT - Tipologia	propagandistico

### SGT - SOGGETTO

SGTI - Identificazione	Benito Mussolini e la Nike di Samotracia
SGTP - Titolo proprio	Vincere
SGTL - Tipo titolo	dalla stampa

## LC - LOCALIZZAZIONE GEOGRAFICA AMMINISTRATIVA

### PVC - LOCALIZZAZIONE GEOGRAFICO-AMMINISTRATIVA ATTUALE

PVCS - Stato	ITALIA
PVCR - Regione	Veneto
PVCP - Provincia	TV
PVCC - Comune	Treviso

### LDC - COLLOCAZIONE SPECIFICA

LDCN - Denominazione	ex scuola Giorgi
LDCU - Denominazione spazio viabilistico	via Sant'Ambrogio di Fiera, 60

<b>LDCM - Denominazione raccolta</b>	Raccolta Nando Salce
<b>LDCS - Specifiche</b>	17_3_g
<b>UB - UBICAZIONE E DATI PATRIMONIALI</b>	
<b>INV - INVENTARIO DI MUSEO O DI SOPRINTENDENZA</b>	
<b>INVN - Numero</b>	21983
<b>INVD - Data</b>	1968
<b>DT - CRONOLOGIA</b>	
<b>DTZ - CRONOLOGIA GENERICA</b>	
<b>DTZG - Secolo</b>	sec. XX
<b>DTS - CRONOLOGIA SPECIFICA</b>	
<b>DTSI - Da</b>	1940
<b>DTSF - A</b>	1940
<b>DTM - Motivazione cronologica</b>	analisi storica
<b>AU - DEFINIZIONE CULTURALE</b>	
<b>AUT - AUTORE</b>	
<b>AUTM - Motivazione dell'attribuzione</b>	iscrizione
<b>NCUN - Codice univoco ICCD</b>	0001813
<b>AUTN - Nome scelto</b>	Boccasile Gino
<b>AUTA - Dati anagrafici</b>	1901/ 1952
<b>AUTH - Sigla per citazione</b>	SK000002
<b>EDT - EDITORI STAMPATORI</b>	
<b>EDTN - Nome</b>	Acta
<b>EDTR - Ruolo</b>	editore
<b>EDTL - Luogo di edizione</b>	Milano
<b>EDT - EDITORI STAMPATORI</b>	
<b>EDTN - Nome</b>	Stabilimento Grafico Matelli
<b>EDTR - Ruolo</b>	stampatore
<b>EDTL - Luogo di edizione</b>	Milano
<b>MT - DATI TECNICI</b>	
<b>MTC - Materia e tecnica</b>	carta/ fotocromolitografia
<b>MIS - MISURE</b>	
<b>MISU - Unita'</b>	cm
<b>MISA - Altezza</b>	47.6
<b>MISL - Larghezza</b>	33.9
<b>CO - CONSERVAZIONE</b>	
<b>STC - STATO DI CONSERVAZIONE</b>	
<b>STCC - Stato di conservazione</b>	mediocre
<b>STCS - Indicazioni specifiche</b>	presenza di macchie, abrasioni, lacuna nell'angolo inferiore destro. Verso: fascia di carta forata, nastro adesivo.

**DA - DATI ANALITICI****DES - DESCRIZIONE**

**DESI - Codifica Iconclass**      soggetto non rilevabile

**DESS - Indicazioni sul soggetto**

Lettura iconografica: figura maschile; ritratto; mezzo busto; uniforme militare; scultura. Categoria merceologica/ tipo evento: guerra; Seconda Guerra Mondiale; informazione e comunicazione; propaganda bellica; propaganda fascista. Nomi: Benito Mussolini; Nike di Samotracia. Luoghi: Italia.

**ISR - ISCRIZIONI**

**ISRC - Classe di appartenenza**      indicazione di responsabilità

**ISRS - Tecnica di scrittura**      a stampa

**ISRT - Tipo di caratteri**      caratteri vari

**ISRP - Posizione**      lato sinistro, nell'immagine

**ISRI - Trascrizione**      boccasile/ ACTA

**ISR - ISCRIZIONI**

**ISRC - Classe di appartenenza**      indicazione di responsabilità

**ISRS - Tecnica di scrittura**      a stampa

**ISRT - Tipo di caratteri**      maiuscolo

**ISRP - Posizione**      in basso

**ISRI - Trascrizione**      [CREAZIONI ACT]A MILANO// RIPRODUZIONE VIETATA// STAB. GRAFICO MATELLI [- MILANO]

**ISR - ISCRIZIONI**

**ISRC - Classe di appartenenza**      di titolazione

**ISRS - Tecnica di scrittura**      a stampa

**ISRT - Tipo di caratteri**      maiuscolo

**ISRP - Posizione**      in basso, al centro

**ISRI - Trascrizione**      VINCERE

**STM - STEMMI, EMBLEMI, MARCHI**

**STMC - Classe di appartenenza**      timbro

**STMQ - Qualificazione**      di collezione

**STMI - Identificazione**      Raccolta Salce

**STMP - Posizione**      verso

**STMD - Descrizione**      Rettangolare. All'interno: RACCOLTA SALCE/INV e numero 21983 riportato a penna

**NSC - Notizie storico-critiche**

Manifesto realizzato nel 1940 per esaltare l'ingresso in guerra dell'Italia. L'iscrizione n. 2 è stata integrata sulla base del secondo foglio, presente nella collezione Salce, di cui al campo ROZ, che è pervenuto integro.

**TU - CONDIZIONE GIURIDICA E VINCOLI****ACQ - ACQUISIZIONE**

**ACQT - Tipo acquisizione**      donazione

**ACQN - Nome**      Nando Salce

<b>ACQD - Data acquisizione</b>	1962
<b>ACQL - Luogo acquisizione</b>	Treviso
<b>CDG - CONDIZIONE GIURIDICA</b>	
<b>CDGG - Indicazione generica</b>	proprietà Stato
<b>CDGS - Indicazione specifica</b>	Soprintendenza BSAE VE BL PD e TV
<b>CDGI - Indirizzo</b>	Santa Croce 770 - Venezia
<b>DO - FONTI E DOCUMENTI DI RIFERIMENTO</b>	
<b>FTA - DOCUMENTAZIONE FOTOGRAFICA</b>	
<b>FTAX - Genere</b>	documentazione allegata
<b>FTAP - Tipo</b>	fotografia digitale (file)
<b>FTAA - Autore</b>	Santi, Maddalena
<b>FTAD - Data</b>	2013
<b>FTAE - Ente proprietario</b>	Soprintendenza BSAE VE BL PD e TV
<b>FTAC - Collocazione</b>	Archivio Fotografico SBSAE VE BL PD e TV
<b>FTAN - Codice identificativo</b>	21983_VE 33563
<b>FTAF - Formato</b>	TIFF
<b>AD - ACCESSO AI DATI</b>	
<b>ADS - SPECIFICHE DI ACCESSO AI DATI</b>	
<b>ADSP - Profilo di accesso</b>	1
<b>ADSM - Motivazione</b>	scheda contenente dati liberamente accessibili
<b>CM - COMPILAZIONE</b>	
<b>CMP - COMPILAZIONE</b>	
<b>CMPD - Data</b>	2013
<b>CMPN - Nome</b>	Miscioscia, Annunziata
<b>RSR - Referente scientifico</b>	Mazza, Marta
<b>RSR - Referente scientifico</b>	Di Ruscio, Irene
<b>FUR - Funzionario responsabile</b>	Majoli, Luca