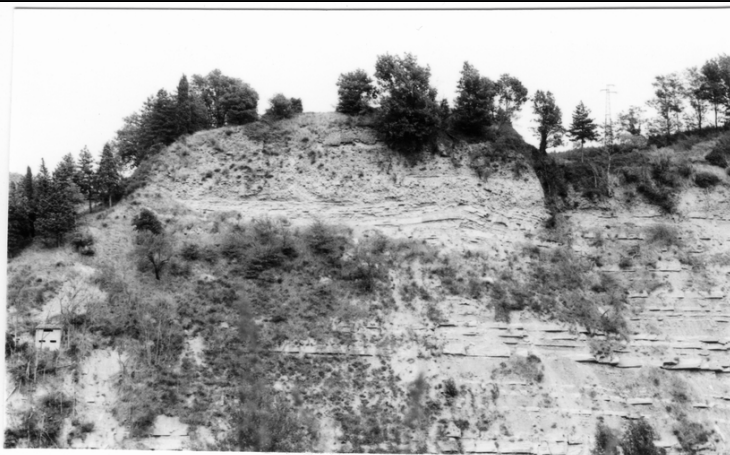


SCHEDA



CD - CODICI

TSK - Tipo di scheda	A
LIR - Livello di ricerca	I/V
NCT - CODICE UNIVOCO	
NCTR - Codice regione	08
NCTN - Numero catalogo generale	00266264
ESC - Ente schedatore	S42
ECP - Ente competente	S42

LC - LOCALIZZAZIONE

PVC - LOCALIZZAZIONE GEOGRAFICO-AMMINISTRATIVA

PVCP - Provincia	RA
PVCC - Comune	Casola Valsenio
PVCF - Frazione	Baffadi

OG - OGGETTO

OGT - OGGETTO

OGTT - Tipo	resti del castello
OGTD - Denominazione	Castello di Baffadi

UB - UBICAZIONE

CTS - CATASTO

CTSF - Foglio	50
---------------	----

UBV - UBICAZIONE

UBVD - Denominazione spazio viabilistico	strada Statale Riolese Casolana n° 306
UBVK - Indicazione chilometrica	Km. 1 dopo il ponte di Baffadi dir. FI.

AU - DEFINIZIONE CULTURALE

AUT - AUTORE

AUTN - Nome scelto	NR
AUTM - Fonte dell'attribuzione	NR

AUTH - Sigla per citazione	NR
RE - NOTIZIE STORICHE	
REL - CRONOLOGIA, ESTREMO REMOTO	
RELS - Secolo	XI
REV - CRONOLOGIA, ESTREMO RECENTE	
REVS - Secolo	XI
REVV - Validita'	(?)
REVW - Validita'	(?)
REVX - Validita'	(?)
SV - STRUTTURE VERTICALI	
SVC - TECNICA COSTRUTTIVA	
SVCM - Materiali	sasso
US - UTILIZZAZIONI	
USA - USO ATTUALE	
USAD - Uso	ruderi
USO - USO STORICO	
USOD - Uso	castrum
TU - CONDIZIONE GIURIDICA E VINCOLI	
CDG - CONDIZIONE GIURIDICA	
CDGG - Indicazione generica	NR
VIN - VINCOLI MINISTERO B.C.A.	
VINL - Legge	L. 364/1909
VINA - Articolo	art. 5
VIND - Decreto, estremi	1911/11/13
STU - STRUMENTI URBANISTICI	
STUT - Strumento in vigore	P.R.G. 1982
STUN - Sintesi normativa zona	non classificato
AL - ALLEGATI	
SFC - Stralcio foglio catastale	1
FTA - FOTOGRAFIE	
FTAN - Codice identificativo	2 (SBAARA107775)
FTAP - Tipo	fotografia B/N
FTA - FOTOGRAFIE	
FTAP - Tipo	fotografia B/N
FTA - FOTOGRAFIE	
FTAP - Tipo	fotografia B/N
FTA - FOTOGRAFIE	
FTAP - Tipo	NR
FTA - FOTOGRAFIE	
FTAP - Tipo	NR
DVA - DOCUMENTI VARI	

DVAN - Numero di allegato	3
DVAT - Tipo	atto di tutela
CM - COMPILAZIONE	
CMP - COMPILATORI	
CMPR - Ruolo del compilatore	compilazione della scheda
CMPN - Nome del compilatore	Gattamorta G.
CMPD - Data	1994
CMP - COMPILATORI	
CMPR - Ruolo del compilatore	fotografia
CMPN - Nome del compilatore	Bisca A.
CMPD - Data	1994
FUR - Funzionario responsabile	Di Francesco C.
RVM - TRASCRIZIONE PER MEMORIZZAZIONE	
RVMD - Data	1999/2007
RVMN - Nome revisore	Girardi T./Tampieri M.
AN - ANNOTAZIONI	