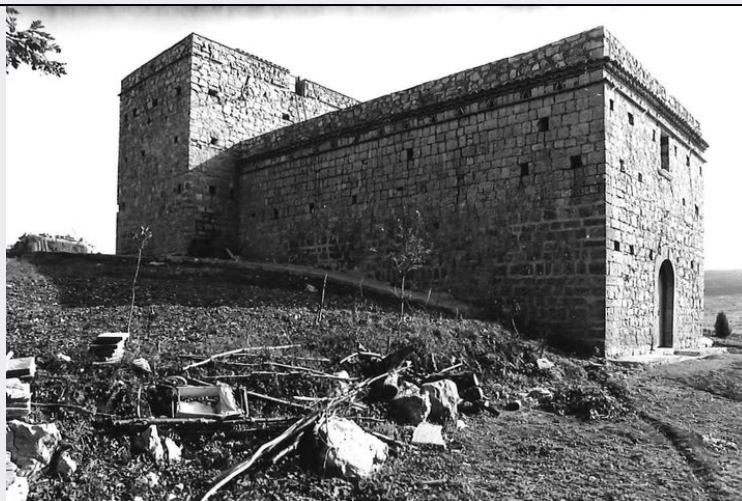


# SCHEDA



## CD - CODICI

TSK - Tipo scheda	A
LIR - Livello ricerca	C
<b>NCT - CODICE UNIVOCO</b>	
NCTR - Codice regione	14
NCTN - Numero catalogo generale	00075869
ESC - Ente schedatore	S172
ECP - Ente competente	S172

## OG - OGGETTO

### OGT - OGGETTO

OGTD - Definizione tipologica	casa
OGTQ - Qualificazione	rurale
OGTN - Denominazione	Casa Lallì

## LC - LOCALIZZAZIONE GEOGRAFICO-AMMINISTRATIVA

### PVC - LOCALIZZAZIONE GEOGRAFICO-AMMINISTRATIVA

PVCS - Stato	ITALIA
PVCR - Regione	Molise
PVCP - Provincia	CB
PVCC - Comune	Bonefro
PVCL - Localita'	BONEFRO
PVCI - Indirizzo	Contrada Colle San Nicola
PVCV - Altre vie di comunicazione	Strada Statale Magliana n. 376

### CST - CENTRO STORICO

CSTN - Numero d'ordine	001
CSTD - Denominazione	Bonefro
CSTA	capoluogo municipale

### SET - SETTORE

<b>SETT - Tipo</b>	TP
<b>SETN - Numero</b>	045
<b>SETD - Denominazione</b>	Colle San Nicola
<b>SETP - Numero nel settore</b>	001

### CS - LOCALIZZAZIONE CATASTALE

<b>CTL - Tipo di localizzazione</b>	localizzazione fisica
-------------------------------------	-----------------------

### CTS - LOCALIZZAZIONE CATASTALE

<b>CTSC - Comune</b>	Bonefro
<b>CTSF - Foglio/Data</b>	021/ 2013
<b>CTSN - Particelle</b>	446
<b>CTSN - Particelle</b>	447
<b>CTSE - Particelle ed altri elementi di confine</b>	part. 344, 346

### GP - GEOREFERENZIAZIONE TRAMITE PUNTO

<b>GPI - Identificativo punto</b>	2
-----------------------------------	---

<b>GPL - Tipo di localizzazione</b>	localizzazione fisica
-------------------------------------	-----------------------

### GPD - DESCRIZIONE DEL PUNTO

<b>GPDP - PUNTO</b>	
---------------------	--

<b>GPDPX - Coordinata X</b>	14.951826865
-----------------------------	--------------

<b>GPDPY - Coordinata Y</b>	41.702825728
-----------------------------	--------------

<b>GPM - Metodo di georeferenziazione</b>	punto approssimato
---	--------------------

<b>GPT - Tecnica di georeferenziazione</b>	rilievo da cartografia con sopralluogo
--	--

<b>GPP - Proiezione e Sistema di riferimento</b>	WGS84
--	-------

### GPB - BASE DI RIFERIMENTO

<b>GPBB - Descrizione sintetica</b>	ICCD1002863_0
-------------------------------------	---------------

<b>GPBT - Data</b>	27-8-2015
--------------------	-----------

<b>GPBO - Note</b>	(3159887) -CTR 10.000- ( <a href="http://servizi.geo.regione.molise.it/arcgis/services/CTR_10000/mapserver/wmserver?">http://servizi.geo.regione.molise.it/arcgis/services/CTR_10000/mapserver/wmserver?</a> ) -0
--------------------	---

### AU - DEFINIZIONE CULTURALE

#### ATB - AMBITO CULTURALE

<b>ATBR - Riferimento all'intervento</b>	costruzione
--	-------------

<b>ATBD - Denominazione</b>	maestranze tardo-settecentesche
-----------------------------	---------------------------------

<b>ATBM - Fonte dell'attribuzione</b>	documentazione
---------------------------------------	----------------

#### ATB - AMBITO CULTURALE

<b>ATBR - Riferimento all'intervento</b>	ampliamento
--	-------------

<b>ATBD - Denominazione</b>	maestranze ottocentesche
-----------------------------	--------------------------

<b>ATBM - Fonte dell'attribuzione</b>	iscrizione
---------------------------------------	------------

#### ATB - AMBITO CULTURALE

<b>ATBR - Riferimento all'intervento</b>	ricostruzione
<b>ATBD - Denominazione</b>	mestranze novecentesche
<b>ATBM - Fonte dell'attribuzione</b>	documentazione

## RE - NOTIZIE STORICHE

### REN - NOTIZIA

<b>REN - Riferimento</b>	nucleo centrale
<b>RENS - Notizia sintetica</b>	costruzione
<b>RENN - Notizia</b>	Alla fine del sec. XVIII fu realizzato un primo corpo composto da piano seminterrato ed un primo piano, diviso in due proprietà. Al piano seminterrato era collocata la stalla ed il deposito mentre al piano superiore gli ambienti adibiti ad abitazione.
<b>RENF - Fonte</b>	analisi stilistica

### REL - CRONOLOGIA, ESTREMO REMOTO

<b>RELS - Secolo</b>	XVIII
<b>RELF - Frazione di secolo</b>	fine
<b>RELW - Validita'</b>	post

### REV - CRONOLOGIA, ESTREMO RECENTE

<b>REVS - Secolo</b>	XIX
<b>REVF - Frazione di secolo</b>	inizio
<b>RE VW - Validita'</b>	ante

## RE - NOTIZIE STORICHE

### REN - NOTIZIA

<b>REN - Riferimento</b>	intero bene
<b>RENS - Notizia sintetica</b>	ampliamento
<b>RENN - Notizia</b>	Agli inizi dell'ottocento iniziarono i lavori per l'ampliamento del casale terminati nel 1831, come indicato dall'iscrizione sulla pietra votiva incastonata nel prospetto Est che riporta la data di ultimazione con la raffigurazione di San Nicola. L'ampliamento è stato realizzato creando a monte del corpo esistente, addossato al fronte Nord-Est, altro blocco rettangolare di due livelli. L'accesso al piano superiore era consentito da una scala di legno a pioli e da una botola ricavata nella volta.
<b>RENF - Fonte</b>	documentazione

### REL - CRONOLOGIA, ESTREMO REMOTO

<b>RELS - Secolo</b>	XIX
<b>RELF - Frazione di secolo</b>	inizio
<b>RELW - Validita'</b>	post

### REV - CRONOLOGIA, ESTREMO RECENTE

<b>REVS - Secolo</b>	XIX
<b>REVF - Frazione di secolo</b>	secondo quarto
<b>REVI - Data</b>	1831/00/00
<b>RE VX - Validita'</b>	ante

## RE - NOTIZIE STORICHE

### REN - NOTIZIA

<b>REN R - Riferimento</b>	intero bene
<b>RENS - Notizia sintetica</b>	rifacimento
<b>RENN - Notizia</b>	Il fabbricato fu quasi completamente distrutto da un incendio doloso agli inizi del sec. XX, restando intatta soltanto parte della muratura perimetrale. Nel 1972 furono iniziati lavori di ricostruzione e posti in opera solai in ferro e precompresso in sostituzione delle volte a crociera originarie, quasi totalmente distrutte. Il tetto, originariamente a capanna fu sostituito con una coperura a terrazzo. La ricostruzione non ha alterato l'equilibrio ambientale del manufatto.
<b>RENF - Fonte</b>	documentazione
<b>REL - CRONOLOGIA, ESTREMO REMOTO</b>	
<b>RELS - Secolo</b>	XX
<b>RELF - Frazione di secolo</b>	inizio
<b>RELW - Validita'</b>	post
<b>REV - CRONOLOGIA, ESTREMO RECENTE</b>	
<b>REVS - Secolo</b>	XX
<b>REVF - Frazione di secolo</b>	terzo quarto
<b>REVI - Data</b>	1972/00/00
<b>REVX - Validita'</b>	ante
<b>SI - SPAZI</b>	
<b>SII - SUDDIVISIONE INTERNA</b>	
<b>SIIR - Riferimento</b>	intero bene
<b>SIIO - Tipo di suddivisione orizzontale</b>	livelli continui
<b>SIIN - Numero di piani</b>	+3
<b>SIIP - Tipo di piani</b>	p. seminterrato-1; p.t; p.1
<b>SIIV - Suddivisione verticale</b>	a elementi seriali
<b>IS - IMPIANTO STRUTTURALE</b>	
<b>IST - Configurazione strutturale primaria</b>	L'edificio a blocco, aggregazione di due volumi semplici rettangolari, ha una pianta ad L. Muratura in pietra calcarea, solai piani in ferro e precompresso, copertura piana. Il piano seminterrato è adibito a stalla e magazzino, il 1° livello ha una cucina ed un ampio locale polifunzionale, il 2° livello una camera cui si accede dalla cucina sottostante tramite una scala a pioli. Sul fronte Sud-Ovest un portale ad arco sormontato da una finestra, sul fronte Nord-Est un portale ad arco in mattoni come le due finestre al livello superiore. Le finestre presentano soglie in pietra e spallette in pietra o mattoni. Gli accessi presentano incorniciature in pietra, gli infissi sono in legno.
<b>PN - PIANTA</b>	
<b>PNR - Riferimento alla parte</b>	intero bene
<b>PNT - PIANTA</b>	
<b>PNTQ - Riferimento piano o quota</b>	piano tipo
<b>PNTS - Schema</b>	articolato
<b>PNTF - Forma</b>	ad L
<b>FN - FONDAZIONI</b>	
<b>FNS - STRUTTURE</b>	

<b>FNSU - Ubicazione</b>	intero bene
<b>FNST - Tipo</b>	continua
<b>FNSC - Tecnica costruttiva</b>	non accertabile
<b>SV - STRUTTURE VERTICALI</b>	
<b>SVC - TECNICA COSTRUTTIVA</b>	
<b>SVCU - Ubicazione</b>	intero bene
<b>SVCT - Tipo di struttura</b>	parete
<b>SVCC - Genere</b>	in muratura
<b>SVCQ - Qualificazione del genere</b>	a corsi irregolari
<b>SVCM - Materiali</b>	pietra calcarea
<b>SO - STRUTTURE DI ORIZZONTAMENTO</b>	
<b>SOU - Ubicazione</b>	intero bene
<b>SOF - TIPO</b>	
<b>SOFG - Genere</b>	solaio
<b>SOFF - Forma</b>	piano
<b>SOFQ - Qualificazione della forma</b>	rettangolare
<b>SOE - STRUTTURA</b>	
<b>SOER - Riferimento</b>	intero solaio
<b>SOEC - Tecnica costruttiva</b>	a getto
<b>SOES - Specificazioni tecniche</b>	con orditura semplice
<b>CP - COPERTURE</b>	
<b>CPU - Ubicazione</b>	intero bene
<b>CPF - CONFIGURAZIONE ESTERNA</b>	
<b>CPFG - Genere</b>	piana
<b>CPC - STRUTTURA E TECNICA</b>	
<b>CPCR - Riferimento</b>	intera struttura
<b>CPCT - Struttura primaria</b>	soletta
<b>CPM - MANTO DI COPERTURA</b>	
<b>CPMR - Riferimento</b>	intera copertura
<b>CPMT - Tipo</b>	battuto
<b>CPMM - Materiali</b>	cemento
<b>SC - SCALE</b>	
<b>SCL - SCALE</b>	
<b>SCLU - Ubicazione</b>	interna
<b>SCLG - Genere</b>	scala
<b>SCLO - Categoria</b>	di servizio
<b>SCLN - Quantita'</b>	1
<b>SCLL - Collocazione</b>	trasversale
<b>SCLF - Forma planimetrica</b>	rettilinea
<b>SCS - SCHEMA STRUTTURALE</b>	

<b>SCSR - Riferimento</b>	intera struttura
<b>SCSM - Materiali</b>	legno
<b>PV - PAVIMENTI E PAVIMENTAZIONI</b>	
<b>PVM - PAVIMENTI E PAVIMENTAZIONI</b>	
<b>PVMU - Ubicazione</b>	p. seminterrato
<b>PVMG - Genere</b>	in battuto
<b>DE - ELEMENTI DECORATIVI</b>	
<b>DEC - ELEMENTI DECORATIVI</b>	
<b>DECU - Ubicazione</b>	finestra/e
<b>DECL - Collocazione</b>	esterna
<b>DECT - Tipo</b>	cornice
<b>DECM - Materiali</b>	laterizio
<b>DECM - Materiali</b>	pietra
<b>DEC - ELEMENTI DECORATIVI</b>	
<b>DECU - Ubicazione</b>	prospetto principale
<b>DECL - Collocazione</b>	esterna
<b>DECT - Tipo</b>	portale ad arco
<b>DECQ - Qualificazione del tipo</b>	a tutto sesto
<b>DECM - Materiali</b>	pietra
<b>DEC - ELEMENTI DECORATIVI</b>	
<b>DECU - Ubicazione</b>	prospetto Sud-Ovest
<b>DECL - Collocazione</b>	esterna
<b>DECT - Tipo</b>	cornice
<b>DECQ - Qualificazione del tipo</b>	a romanelle
<b>DECM - Materiali</b>	laterizio
<b>LI - ISCRIZIONI, LAPIDI, STEMMI</b>	
<b>LSI - ISCRIZIONI, LAPIDI, STEMMI</b>	
<b>LSIU - Ubicazione</b>	prospetto Est
<b>LSIG - Genere</b>	iscrizione
<b>LSIT - Tipo</b>	documentaria
<b>LSII - Trascrizione testo</b>	1831/ EX DEVOTIO/ N ES. NICOLAI/ G. M.
<b>LSIC - Tecnica</b>	incisa/o
<b>LSIM - Materiali</b>	pietra
<b>CO - CONSERVAZIONE</b>	
<b>STC - STATO DI CONSERVAZIONE</b>	
<b>STCR - Riferimento alla parte</b>	intero bene
<b>STCC - Stato di conservazione</b>	mediocre
<b>US - UTILIZZAZIONI</b>	
<b>USA - USO ATTUALE</b>	

<b>USAR - Riferimento alla parte</b>	intero bene
<b>USAD - Uso</b>	ricovero
<b>USO - USO STORICO</b>	
<b>USOR - Riferimento alla parte</b>	intero bene
<b>USOC - Riferimento cronologico</b>	destinazione originaria sec. XVIII (fine)
<b>USOD - Uso</b>	ricovero
<b>USO - USO STORICO</b>	
<b>USOR - Riferimento alla parte</b>	intero bene
<b>USOC - Riferimento cronologico</b>	destinazione storica sec. XIX (1831)
<b>USOD - Uso</b>	abitazione
<b>USOD - Uso</b>	stalla
<b>TU - CONDIZIONE GIURIDICA E VINCOLI</b>	
<b>CDG - CONDIZIONE GIURIDICA</b>	
<b>CDGG - Indicazione generica</b>	proprietà privata
<b>NVC - PROVVEDIMENTI DI TUTELA</b>	
<b>NVCT - Tipo provvedimento</b>	DLgs n. 42/2004, artt. 136 e 157
<b>NVCE - Estremi provvedimento</b>	D.M. 1985/04/18
<b>NVCR - Data di registrazione o G.U.</b>	GU n° 118 del 1985-05-21
<b>STU - STRUMENTI URBANISTICI</b>	
<b>STUT - Strumenti in vigore</b>	P.R.G. approvato il 30/10/1998
<b>STUN - Sintesi normativa zona</b>	Zona E - Agricola
<b>STUA - Vincoli altre amministrazioni</b>	L.R. 01/12/1989 n.24, P.T.P.A.A.V. Area n.2
<b>DO - FONTI E DOCUMENTI DI RIFERIMENTO</b>	
<b>FTA - DOCUMENTAZIONE FOTOGRAFICA</b>	
<b>FTAX - Genere</b>	documentazione allegata
<b>FTAP - Tipo</b>	fotografia b/n
<b>FTAA - Autore</b>	SBAAAASCB - Gruppo campolieto
<b>FTAD - Data</b>	1978/00/00
<b>FTAE - Ente proprietario</b>	SBAP Molise
<b>FTAC - Collocazione</b>	CCXXXVI-40-12 (inv. 8667)
<b>FTAN - Codice identificativo</b>	SBAAAASCB8667
<b>FTAT - Note</b>	Scorcio prospettico
<b>FTAF - Formato</b>	12 x 8
<b>FTA - DOCUMENTAZIONE FOTOGRAFICA</b>	
<b>FTAX - Genere</b>	documentazione allegata

<b>FTAP - Tipo</b>	fotografia b/n
<b>FTAA - Autore</b>	SBAAAASCB - Molise
<b>FTAD - Data</b>	1978/00/00
<b>FTAE - Ente proprietario</b>	SBAP Molise
<b>FTAC - Collocazione</b>	CCXXXVI-40-13 (inv. 8668)
<b>FTAN - Codice identificativo</b>	SBAAAASCB8668
<b>FTAT - Note</b>	Particolare del prospetto
<b>FTAF - Formato</b>	13x18, 18x24

#### **FTA - DOCUMENTAZIONE FOTOGRAFICA**

<b>FTAX - Genere</b>	documentazione allegata
<b>FTAP - Tipo</b>	fotografia b/n
<b>FTAA - Autore</b>	SBAAAASCB - Gruppo Campolieto
<b>FTAD - Data</b>	1978/00/00
<b>FTAE - Ente proprietario</b>	SBAP Molise
<b>FTAC - Collocazione</b>	CCXXX-40-14 (inv. 8669)
<b>FTAN - Codice identificativo</b>	SBAAAASCB8669
<b>FTAT - Note</b>	Veduta prospettica
<b>FTAF - Formato</b>	13x18, 18x24

#### **FTA - DOCUMENTAZIONE FOTOGRAFICA**

<b>FTAX - Genere</b>	documentazione allegata
<b>FTAP - Tipo</b>	fotografia b/n
<b>FTAA - Autore</b>	SBAAAASCB - Gruppo Campolieto
<b>FTAD - Data</b>	1978/00/00
<b>FTAE - Ente proprietario</b>	SBAP Molise
<b>FTAC - Collocazione</b>	CCXXXVI-41-14 (inv. 8699)
<b>FTAN - Codice identificativo</b>	SBAAAASCB8699
<b>FTAT - Note</b>	Particolare
<b>FTAF - Formato</b>	12 x 8

#### **DRA - DOCUMENTAZIONE GRAFICA**

<b>DRAX - Genere</b>	documentazione allegata
<b>DRAT - Tipo</b>	Carta IGM
<b>DRAO - Note</b>	Casacalenda fg. 15422 - f° 154 Q. I Tav. Sud-Est
<b>DRAS - Scala</b>	1:25000
<b>DRAE - Ente proprietario</b>	Istituto Geografico Militare
<b>DRAN - Codice identificativo</b>	BonefroIGM75869
<b>DRAA - Autore</b>	Istituto Geografico Militare

#### **DRA - DOCUMENTAZIONE GRAFICA**

<b>DRAX - Genere</b>	documentazione allegata
<b>DRAT - Tipo</b>	Carta Tecnica Regionale
<b>DRAO - Note</b>	foglio n. 394083
<b>DRAS - Scala</b>	1:5000
<b>DRAE - Ente proprietario</b>	Regione Molise



<b>DRAN - Codice identificativo</b>	BonefroCTR75869
<b>DRAA - Autore</b>	Regione Molise
<b>DRA - DOCUMENTAZIONE GRAFICA</b>	
<b>DRAX - Genere</b>	documentazione allegata
<b>DRAT - Tipo</b>	planimetria catastale
<b>DRAO - Note</b>	stralcio catastale fg. 21 part. 446-447
<b>DRAS - Scala</b>	1:2000
<b>DRAE - Ente proprietario</b>	Agenzia del Territorio Ufficio di Campobasso
<b>DRAN - Codice identificativo</b>	BonefroSC75869
<b>DRAA - Autore</b>	Agenzia del Territorio Ufficio di Campobasso
<b>DRAD - Data</b>	2013/05/29
<b>DRA - DOCUMENTAZIONE GRAFICA</b>	
<b>DRAX - Genere</b>	documentazione allegata
<b>DRAT - Tipo</b>	rilievo
<b>DRAO - Note</b>	Inquadramento territoriale - Destinazione locali
<b>DRAS - Scala</b>	1:50
<b>DRAE - Ente proprietario</b>	SBAP Molise
<b>DRAC - Collocazione</b>	inv. 1716
<b>DRAN - Codice identificativo</b>	BonefroAG75869a
<b>DRAA - Autore</b>	SBAAAASCB-Molise Gruppo Campolieto
<b>DRAD - Data</b>	1979/03/28
<b>DRA - DOCUMENTAZIONE GRAFICA</b>	
<b>DRAX - Genere</b>	documentazione allegata
<b>DRAT - Tipo</b>	rilievo
<b>DRAO - Note</b>	Piante
<b>DRAS - Scala</b>	1:50
<b>DRAE - Ente proprietario</b>	SBAP Molise
<b>DRAC - Collocazione</b>	inv. 1717
<b>DRAN - Codice identificativo</b>	BonefroAG75869b
<b>DRAA - Autore</b>	SBAAAASCB-Molise Gruppo Campolieto
<b>DRAD - Data</b>	1979/03/28
<b>DRA - DOCUMENTAZIONE GRAFICA</b>	
<b>DRAX - Genere</b>	documentazione allegata
<b>DRAT - Tipo</b>	rilievo
<b>DRAO - Note</b>	Prospetti
<b>DRAS - Scala</b>	1:50
<b>DRAE - Ente proprietario</b>	SBAP Molise
<b>DRAC - Collocazione</b>	inv. 1716
<b>DRAN - Codice identificativo</b>	BonefroAG75869c

<b>DRAA - Autore</b>	SBAAAASCB-Molise Gruppo Campolieto
<b>DRAD - Data</b>	1979/03/28
<b>DRA - DOCUMENTAZIONE GRAFICA</b>	
<b>DRAX - Genere</b>	documentazione allegata
<b>DRAT - Tipo</b>	rilievo
<b>DRAO - Note</b>	Pianta Copertura e Sezione longitudinale
<b>DRAS - Scala</b>	1:50
<b>DRAE - Ente proprietario</b>	SBAP Molise
<b>DRAC - Collocazione</b>	inv. 1716
<b>DRAN - Codice identificativo</b>	BonefroAG75869d
<b>DRAA - Autore</b>	SBAAAASCB-Molise Gruppo Campolieto
<b>DRAD - Data</b>	1979/03/28
<b>FNT - FONTI E DOCUMENTI</b>	
<b>FNTP - Tipo</b>	scheda
<b>FNTA - Autore</b>	SBAAAASCB Molise - Gruppo Campolieto
<b>FNTT - Denominazione</b>	scheda A 14/00075869
<b>FNTD - Data</b>	1978/00/00
<b>FNTN - Nome archivio</b>	SBAP Molise
<b>FNTS - Posizione</b>	Cartella Bonefro
<b>FNTI - Codice identificativo</b>	BonefroVS75869
<b>FNT - FONTI E DOCUMENTI</b>	
<b>FNTP - Tipo</b>	scheda
<b>FNTA - Autore</b>	MOLI.G.A.L. - Programma Leader 1
<b>FNTT - Denominazione</b>	Casale ID: CB008F
<b>FNTD - Data</b>	1996/00/00
<b>FNTF - Foglio/Carta</b>	p. 43
<b>FNTN - Nome archivio</b>	MOLI.G.A.L. - Programma Leader 1
<b>FNTS - Posizione</b>	Inventario edifici e siti rurali
<b>FNTI - Codice identificativo</b>	BonefroDA75869a
<b>BIB - BIBLIOGRAFIA</b>	
<b>BIBX - Genere</b>	bibliografia di confronto
<b>BIBA - Autore</b>	Masciotta Giambattista
<b>BIBD - Anno di edizione</b>	1988/00/00
<b>BIBH - Sigla per citazione</b>	S1720003
<b>BIBN - V., pp., nn.</b>	V. III, pp. 33-59
<b>BIB - BIBLIOGRAFIA</b>	
<b>BIBX - Genere</b>	bibliografia specifica
<b>BIBA - Autore</b>	AA.VV.
<b>BIBD - Anno di edizione</b>	1979/00/00
<b>BIBH - Sigla per citazione</b>	S1720230
<b>BIB - BIBLIOGRAFIA</b>	
<b>BIBX - Genere</b>	bibliografia di confronto

<b>BIBA - Autore</b>	AA.VV.
<b>BIBD - Anno di edizione</b>	2006/12/00
<b>BIBH - Sigla per citazione</b>	S1720054
<b>BIB - BIBLIOGRAFIA</b>	
<b>BIBX - Genere</b>	bibliografia specifica
<b>BIBA - Autore</b>	AA.VV.
<b>BIBD - Anno di edizione</b>	1996/12/00
<b>BIBH - Sigla per citazione</b>	S1720064
<b>BIBN - V., pp., nn.</b>	p. 43
<b>AD - ACCESSO AI DATI</b>	
<b>ADS - SPECIFICHE DI ACCESSO AI DATI</b>	
<b>ADSP - Profilo di accesso</b>	1
<b>ADSM - Motivazione</b>	scheda contenente dati liberamente accessibili
<b>CM - COMPILAZIONE</b>	
<b>CMP - COMPILAZIONE</b>	
<b>CMPD - Data</b>	1979
<b>CMPN - Nome</b>	SBAAAASCB - Gruppo Campolieto
<b>FUR - Funzionario responsabile</b>	Melloni Lavinia
<b>RVM - TRASCRIZIONE PER INFORMATIZZAZIONE</b>	
<b>RVMD - Data</b>	2013
<b>RVMN - Nome</b>	Carlone Mariapia
<b>AGG - AGGIORNAMENTO - REVISIONE</b>	
<b>AGGD - Data</b>	2015
<b>AGGN - Nome</b>	Benvenuto Cinthia
<b>AGGE - Ente</b>	Soprintendenza BEAP Molise
<b>AGGF - Funzionario responsabile</b>	Benvenuto Cinthia
<b>AN - ANNOTAZIONI</b>	
<b>OSS - Osservazioni</b>	Il fabbricato rurale è posto sulle pendici Nord-Ovest di Colle San Nicola in buona posizione panoramica: la presenza del bosco a Nord-Est incide nella sua valenza ambientale e paesaggistica. Poco distante a Sud, lungo il confine con il territorio di San Giuliano di Puglia, corre il Tratturo Celano-Foggia. Precedentemente l'edificio era individuato con particella catastale n. 345.