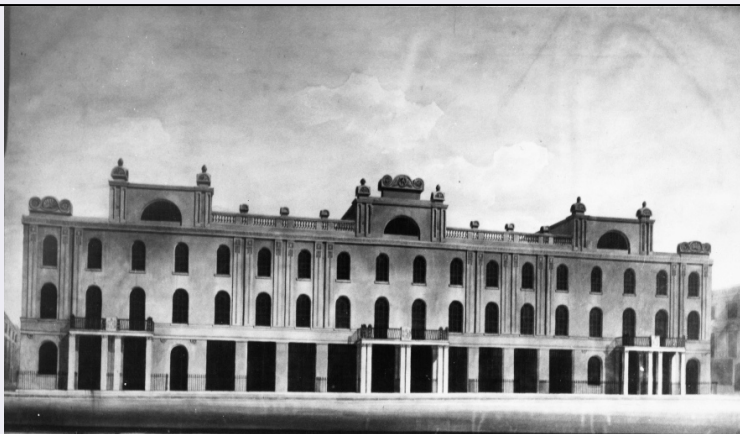


# SCHEDA



## CD - CODICI

TSK - Tipo Scheda	F
LIR - Livello ricerca	I
<b>NCT - CODICE UNIVOCO</b>	
NCTR - Codice regione	15
NCTN - Numero catalogo generale	00820215
ESC - Ente schedatore	AI189
ECP - Ente competente	S176

## OG - OGGETTO

### OGT - OGGETTO

OGTD - Definizione dell'oggetto	negativo
OGTB - Natura biblioteconomica dell'oggetto	m

### QNT - QUANTITA'

QNTN - Numero oggetti /elementi	1
---------------------------------	---

## SG - SOGGETTO

### SGT - SOGGETTO

SGTI - Identificazione	Londra - Regent street - veduta
SGTD - Indicazioni sul soggetto	Ripresa di un disegno raffigurante una veduta prospettica del palazzo prospettante su Regent street a Londra, progettato dall'architetto John Soane.

### SGL - TITOLO

SGLA - Titolo attribuito	J. Soane. Palazzo su Regent street.
SGLS - Specifiche del titolo	del catalogatore.

### CLF - CLASSIFICAZIONE

CLFS - Altra classificazione	riproduzione
CLFT - Tipo classificazione	generi AIM

### THS - THESAURUS

THSD - Descrittore	architettura
--------------------	--------------

<b>THST - Tipo thesaurus</b>	AESS - Archivio di etnografia e storia sociale
------------------------------	--

## **LC - LOCALIZZAZIONE GEOGRAFICO-AMMINISTRATIVA**

### **PVC - LOCALIZZAZIONE GEOGRAFICO-AMMINISTRATIVA ATTUALE**

<b>PVCS - Stato</b>	ITALIA
<b>PVCR - Regione</b>	Campania
<b>PVCP - Provincia</b>	SA
<b>PVCC - Comune</b>	Fisciano

### **LDC - COLLOCAZIONE SPECIFICA**

<b>LDCT - Tipologia architettonica</b>	archivio
<b>LDCQ - Qualificazione</b>	universitario
<b>LDCN - Denominazione</b>	Dipartimento di Beni Culturali
<b>LDCC - Complesso monumentale di appartenenza</b>	Università degli Studi di Salerno
<b>LDCU - Denominazione spazio viabilistico</b>	Via Ponte Don Melillo
<b>LDCS - Specifiche</b>	già Archivio Memoria dell'Antico
<b>LDCM - Denominazione raccolta</b>	Archivio del Dipartimento di Beni Culturali

## **UB - UBICAZIONE E DATI PATRIMONIALI**

### **UBF - UBICAZIONE FOTO**

<b>UBFP - Fondo</b>	Fondo Fortuna di Paestum
---------------------	--------------------------

## **LR - LUOGO E DATA DELLA RIPRESA**

<b>LRO - Occasione</b>	Commissione a scopo di documentazione
------------------------	---------------------------------------

## **DT - CRONOLOGIA**

### **DTZ - CRONOLOGIA GENERICA**

<b>DTZG - Secolo</b>	XX
<b>DTZS - Frazione di secolo</b>	seconda meta'

### **DTS - CRONOLOGIA SPECIFICA**

<b>DTSI - Da</b>	1970
<b>DTSV - Validita'</b>	ca
<b>DTSF - A</b>	1986
<b>DTSL - Validita'</b>	ca

### **DTM - MOTIVAZIONE CRONOLOGIA**

<b>DTMM - Motivazione</b>	contesto
---------------------------	----------

## **AU - DEFINIZIONE CULTURALE**

### **AUF - AUTORE DELLA FOTOGRAFIA**

<b>AUFN - Nome scelto (autore personale)</b>	anonimo
--	---------

### **AUT - ALTRO AUTORE**

<b>AUTN - Nome scelto (autore personale)</b>	Soane, John
<b>AUTA - Dati anagrafici</b>	1753/1837

<b>AUTR - Riferimento all'intervento</b>	incisore
<b>AUTM - Motivazione dell'attribuzione</b>	iscrizione
<b>AUTM - Motivazione dell'attribuzione</b>	iscrizione

## **PD - PRODUZIONE E DIFFUSIONE**

### **PDF - RESPONSABILITA'**

<b>PDFN - Nome scelto (autore personale)</b>	Raspi Serra, Joselita
<b>PDFB - Nome scelto (ente collettivo)</b>	Raspi Serra J. & Simoncini G.
<b>PDFR - Riferimento al ruolo</b>	responsabile di serie
<b>PDFM - Motivazione dell'attribuzione</b>	bibliografia

### **PDF - RESPONSABILITA'**

<b>PDFN - Nome scelto (autore personale)</b>	Simoncini, Giorgio
<b>PDFB - Nome scelto (ente collettivo)</b>	Raspi Serra J. & Simoncini G.
<b>PDFR - Riferimento al ruolo</b>	responsabile di serie
<b>PDFM - Motivazione dell'attribuzione</b>	bibliografia

## **MT - DATI TECNICI**

<b>MTX - Indicazione di colore</b>	BN
<b>MTC - Materia e tecnica</b>	gelatina bromuro d'argento/ pellicola

### **MIS - MISURE**

<b>MISO - Tipo misure</b>	supporto primario
<b>MISU - Unita'</b>	mm
<b>MISA - Altezza</b>	60
<b>MISL - Larghezza</b>	60
<b>MIST - Validita'</b>	ca

## **CO - CONSERVAZIONE**

### **STC - STATO DI CONSERVAZIONE**

<b>STCC - Stato di conservazione</b>	buono
--------------------------------------	-------

## **TU - CONDIZIONE GIURIDICA E VINCOLI**

### **ACQ - ACQUISIZIONE**

<b>ACQT - Tipo acquisizione</b>	compravendita
---------------------------------	---------------

### **CDG - CONDIZIONE GIURIDICA**

<b>CDGG - Indicazione generica</b>	proprietà Ente pubblico territoriale
<b>CDGS - Indicazione specifica</b>	Università degli Studi di Salerno; Dipartimento di Beni Culturali
<b>CDGI - Indirizzo</b>	Via Ponte Don Melillo, Fisciano

**CPR - DIRITTI D'AUTORE**

<b>CPRD - Data di scadenza</b>	scaduti
--------------------------------	---------

**DO - FONTI E DOCUMENTI DI RIFERIMENTO****FTA - DOCUMENTAZIONE FOTOGRAFICA**

<b>FTAX - Genere</b>	documentazione allegata
----------------------	-------------------------

<b>FTAP - Tipo</b>	fotografia digitale (file)
--------------------	----------------------------

<b>FTAN - Codice identificativo</b>	DISPACFP_IN_679
-------------------------------------	-----------------

**AD - ACCESSO AI DATI****ADS - SPECIFICHE DI ACCESSO AI DATI**

<b>ADSP - Profilo di accesso</b>	1
----------------------------------	---

<b>ADSM - Motivazione</b>	scheda contenente dati liberamente accessibili
---------------------------	--

**CM - COMPILAZIONE****CMP - COMPILAZIONE**

<b>CMPD - Data</b>	2009
--------------------	------

<b>CMPN - Nome</b>	P. Regorda
--------------------	------------

<b>RSR - Referente scientifico</b>	P. Regorda
------------------------------------	------------

<b>RSR - Referente scientifico</b>	M. Passaro
------------------------------------	------------

<b>FUR - Funzionario responsabile</b>	E. Minervini
---------------------------------------	--------------