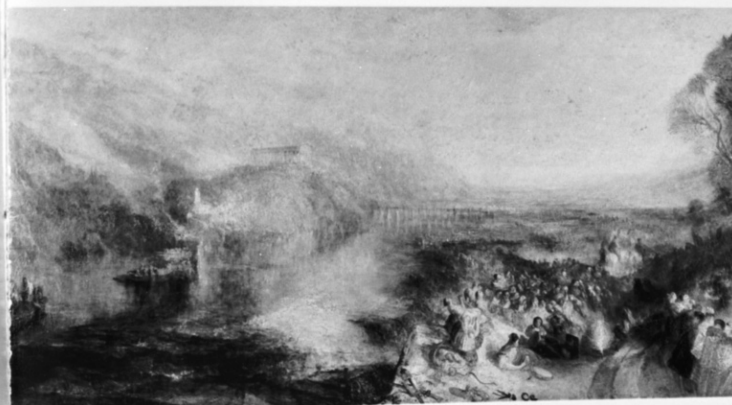


SCHEDA



1) William Turner: The Opening of the Walhalla. Öl, 1843
(London, The Tate Gallery)

CD - CODICI

TSK - Tipo Scheda	F
LIR - Livello ricerca	I
NCT - CODICE UNIVOCO	
NCTR - Codice regione	15
NCTN - Numero catalogo generale	00820084
ESC - Ente schedatore	AI189
ECP - Ente competente	S176

OG - OGGETTO

OGT - OGGETTO

OGTD - Definizione dell'oggetto	positivo
OGTB - Natura biblioteconomica dell'oggetto	m

QNT - QUANTITA'

QNTN - Numero oggetti /elementi	2
---------------------------------	---

SG - SOGGETTO

SGT - SOGGETTO

SGTI - Identificazione	Walhalla - apertura
SGTD - Indicazioni sul soggetto	Ripresa da monografia del dipinto di Joseph Mallord William Turner "The Opening of the Walhalla"; trattasi di dipinto a olio datato 1843, conservato a Londra, the Tate Gallery.

SGL - TITOLO

SGLT - Titolo proprio	William Turner: The Opening of the Walhalla.
SGLS - Specifiche del titolo	didascalia.

CLF - CLASSIFICAZIONE

CLFS - Altra classificazione	riproduzione
CLFT - Tipo classificazione	generi AIM

THS - THESAURUS

THSD - Descrittore	arte
THST - Tipo thesaurus	AESS - Archivio di etnografia e storia sociale
LC - LOCALIZZAZIONE GEOGRAFICO-AMMINISTRATIVA	
PVC - LOCALIZZAZIONE GEOGRAFICO-AMMINISTRATIVA ATTUALE	
PVCS - Stato	ITALIA
PVCR - Regione	Campania
PVCP - Provincia	SA
PVCC - Comune	Fisciano
LDC - COLLOCAZIONE SPECIFICA	
LDCT - Tipologia architettonica	archivio
LDCQ - Qualificazione	universitario
LDCN - Denominazione	Dipartimento di Beni Culturali
LDCC - Complesso monumentale di appartenenza	Università degli Studi di Salerno
LDCU - Denominazione spazio viabilistico	Via Ponte Don Melillo
LDCS - Specifiche	già Archivio Memoria dell'Antico
LDCM - Denominazione raccolta	Archivio del Dipartimento di Beni Culturali
UB - UBICAZIONE E DATI PATRIMONIALI	
UBF - UBICAZIONE FOTO	
UBFP - Fondo	Fondo Fortuna di Paestum
LR - LUOGO E DATA DELLA RIPRESA	
LRO - Occasione	Commissione a scopo di documentazione
DT - CRONOLOGIA	
DTZ - CRONOLOGIA GENERICA	
DTZG - Secolo	XX
DTZS - Frazione di secolo	seconda meta'
DTS - CRONOLOGIA SPECIFICA	
DTSI - Da	1970
DTSV - Validita'	ca
DTSF - A	1986
DTSL - Validita'	ca
DTM - MOTIVAZIONE CRONOLOGIA	
DTMM - Motivazione	contesto
AU - DEFINIZIONE CULTURALE	
AUF - AUTORE DELLA FOTOGRAFIA	
AUFN - Nome scelto (autore personale)	anonimo
AUT - ALTRO AUTORE	
AUTN - Nome scelto (autore personale)	Turner, Joseph Mallord William

AUTA - Dati anagrafici	1775/1851
AUTR - Riferimento all'intervento	disegnatore
AUTM - Motivazione dell'attribuzione	iscrizione
AUTM - Motivazione dell'attribuzione	iscrizione

PD - PRODUZIONE E DIFFUSIONE

PDF - RESPONSABILITA'

PDFN - Nome scelto (autore personale)	Raspi Serra, Joselita
PDFB - Nome scelto (ente collettivo)	Raspi Serra J. & Simoncini G.
PDFR - Riferimento al ruolo	responsabile di serie
PDFM - Motivazione dell'attribuzione	bibliografia

PDF - RESPONSABILITA'

PDFN - Nome scelto (autore personale)	Simoncini, Giorgio
PDFB - Nome scelto (ente collettivo)	Raspi Serra J. & Simoncini G.
PDFR - Riferimento al ruolo	responsabile di serie
PDFM - Motivazione dell'attribuzione	bibliografia

MT - DATI TECNICI

MTX - Indicazione di colore	BN
MTC - Materia e tecnica	gelatina bromuro d'argento/ carta

MIS - MISURE

MISO - Tipo misure	supporto primario
MISU - Unita'	mm
MISA - Altezza	130
MISL - Larghezza	180
MIST - Validita'	ca

MIS - MISURE

MISO - Tipo misure	supporto primario
MISU - Unita'	mm
MISA - Altezza	65
MISL - Larghezza	90
MIST - Validita'	ca

CO - CONSERVAZIONE

STC - STATO DI CONSERVAZIONE

STCC - Stato di conservazione	buono
--------------------------------------	-------

DA - DATI ANALITICI

ISR - ISCRIZIONI

ISRC - Classe di appartenenza	didascalica
TU - CONDIZIONE GIURIDICA E VINCOLI	
ACQ - ACQUISIZIONE	
ACQT - Tipo acquisizione	compravendita
CDG - CONDIZIONE GIURIDICA	
CDGG - Indicazione generica	proprietà Ente pubblico territoriale
CDGS - Indicazione specifica	Università degli Studi di Salerno; Dipartimento di Beni Culturali
CDGI - Indirizzo	Via Ponte Don Melillo, Fisciano
CPR - DIRITTI D'AUTORE	
CPRD - Data di scadenza	scaduti
DO - FONTI E DOCUMENTI DI RIFERIMENTO	
FTA - DOCUMENTAZIONE FOTOGRAFICA	
FTAX - Genere	documentazione allegata
FTAP - Tipo	fotografia digitale (file)
FTAN - Codice identificativo	DISPACFP_IN_579
AD - ACCESSO AI DATI	
ADS - SPECIFICHE DI ACCESSO AI DATI	
ADSP - Profilo di accesso	1
ADSM - Motivazione	scheda contenente dati liberamente accessibili
CM - COMPILAZIONE	
CMP - COMPILAZIONE	
CMPD - Data	2009
CMPN - Nome	P. Regorda
RSR - Referente scientifico	P. Regorda
RSR - Referente scientifico	M. Passaro
FUR - Funzionario responsabile	E. Minervini