

SCHEDA

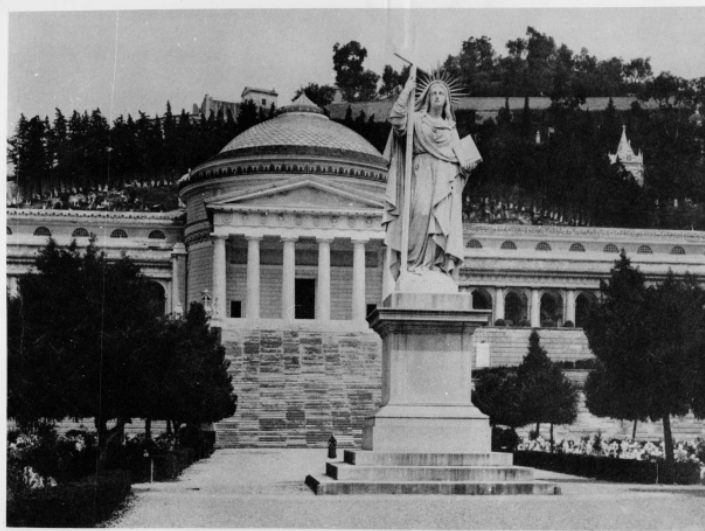


Figure 98. Carlo Barabino: Genoa, Staglieno Cemetery, projected before 1825, executed by Giovanni Antonio Resasco, 1844-61

CD - CODICI

TSK - Tipo Scheda	F
LIR - Livello ricerca	I
NCT - CODICE UNIVOCO	
NCTR - Codice regione	15
NCTN - Numero catalogo generale	00818533
ESC - Ente schedatore	AI189
ECP - Ente competente	S176

OG - OGGETTO

OGT - OGGETTO

OGTD - Definizione dell'oggetto	positivo
OGTB - Natura biblioteconomica dell'oggetto	m

QNT - QUANTITA'

QNTN - Numero oggetti /elementi	1
---------------------------------	---

SG - SOGGETTO

SGT - SOGGETTO

SGTI - Identificazione	Staglieno - cimitero - veduta
SGTD - Indicazioni sul soggetto	Ripresa da monografia di una veduta del Cimitero di Staglieno, progettato entro il 1825 dall'architetto Carlo Barabino e realizzato nel 1844/1861 da Giovanni Antonio Resasco.

SGL - TITOLO

SGLT - Titolo proprio	Carlo Barabino: Genoa, Staglieno Cemetery.
SGLS - Specifiche del titolo	didascalia.

CLF - CLASSIFICAZIONE

CLFS - Altra classificazione	riproduzione
CLFT - Tipo classificazione	generi AIM
THS - THESAURUS	
THSD - Descrittore	architettura
THST - Tipo thesaurus	AESS - Archivio di etnografia e storia sociale
THS - THESAURUS	
THSD - Descrittore	sport
THST - Tipo thesaurus	AESS - Archivio di etnografia e storia sociale
THS - THESAURUS	
THST - Tipo thesaurus	AESS - Archivio di etnografia e storia sociale
LC - LOCALIZZAZIONE GEOGRAFICO-AMMINISTRATIVA	
PVC - LOCALIZZAZIONE GEOGRAFICO-AMMINISTRATIVA ATTUALE	
PVCS - Stato	ITALIA
PVCR - Regione	Campania
PVCP - Provincia	SA
PVCC - Comune	Fisciano
LDC - COLLOCAZIONE SPECIFICA	
LDCT - Tipologia architettonica	archivio
LDCQ - Qualificazione	universitario
LDCN - Denominazione	Dipartimento di Beni Culturali
LDCC - Complesso monumentale di appartenenza	Università degli Studi di Salerno
LDCU - Denominazione spazio viabilistico	Via Ponte Don Melillo
LDCS - Specifiche	già Archivio Memoria dell'Antico
LDCM - Denominazione raccolta	Archivio del Dipartimento di Beni Culturali
UB - UBICAZIONE E DATI PATRIMONIALI	
UBF - UBICAZIONE FOTO	
UBFP - Fondo	Fondo Fortuna di Paestum
LR - LUOGO E DATA DELLA RIPRESA	
LRO - Occasione	Commissione a scopo di documentazione
DT - CRONOLOGIA	
DTZ - CRONOLOGIA GENERICA	
DTZG - Secolo	XX
DTZS - Frazione di secolo	seconda metà
DTS - CRONOLOGIA SPECIFICA	
DTSI - Da	1970
DTSV - Validità	ca
DTSF - A	1986
DTSL - Validità	ca
DTM - MOTIVAZIONE CRONOLOGIA	

DTMM - Motivazione	contesto
AU - DEFINIZIONE CULTURALE	
AUF - AUTORE DELLA FOTOGRAFIA	
AUFN - Nome scelto (autore personale)	anonimo
AUT - ALTRO AUTORE	
AUTN - Nome scelto (autore personale)	Barabino, Carlo
AUTA - Dati anagrafici	1768/1835
AUTR - Riferimento all'intervento	architetto
AUT - ALTRO AUTORE	
AUTN - Nome scelto (autore personale)	Resasco, Giovanni Antonio
AUTR - Riferimento all'intervento	architetto
PD - PRODUZIONE E DIFFUSIONE	
PDF - RESPONSABILITA'	
PDFN - Nome scelto (autore personale)	Raspi Serra, Joselita
PDFB - Nome scelto (ente collettivo)	Raspi Serra J. & Simoncini G.
PDFR - Riferimento al ruolo	responsabile di serie
PDFM - Motivazione dell'attribuzione	bibliografia
PDF - RESPONSABILITA'	
PDFN - Nome scelto (autore personale)	Simoncini, Giorgio
PDFB - Nome scelto (ente collettivo)	Raspi Serra J. & Simoncini G.
PDFR - Riferimento al ruolo	responsabile di serie
PDFM - Motivazione dell'attribuzione	bibliografia
MT - DATI TECNICI	
MTX - Indicazione di colore	BN
MTC - Materia e tecnica	gelatina bromuro d'argento/ carta
MIS - MISURE	
MISO - Tipo misure	supporto primario
MISU - Unita'	mm
MISA - Altezza	180
MISL - Larghezza	240
MIST - Validita'	ca
CO - CONSERVAZIONE	
STC - STATO DI CONSERVAZIONE	
STCC - Stato di	

conservazione	buono
TU - CONDIZIONE GIURIDICA E VINCOLI	
ACQ - ACQUISIZIONE	
ACQT - Tipo acquisizione	compravendita
CDG - CONDIZIONE GIURIDICA	
CDGG - Indicazione generica	proprietà Ente pubblico territoriale
CDGS - Indicazione specifica	Università degli Studi di Salerno; Dipartimento di Beni Culturali
CDGI - Indirizzo	Via Ponte Don Melillo, Fisciano
CPR - DIRITTI D'AUTORE	
CPRD - Data di scadenza	scaduti
DO - FONTI E DOCUMENTI DI RIFERIMENTO	
FTA - DOCUMENTAZIONE FOTOGRAFICA	
FTAX - Genere	documentazione allegata
FTAP - Tipo	fotografia digitale
FTAA - Autore	P. Regorda
FTAD - Data	2009
FTAE - Ente proprietario	Università degli Studi di Salerno. Dipartimento di Beni Culturali
FTAN - Codice identificativo	DISPACFP_IN_35
AD - ACCESSO AI DATI	
ADS - SPECIFICHE DI ACCESSO AI DATI	
ADSP - Profilo di accesso	1
ADSM - Motivazione	scheda contenente dati liberamente accessibili
CM - COMPILAZIONE	
CMP - COMPILAZIONE	
CMPD - Data	2009
CMPN - Nome	P. Regorda
RSR - Referente scientifico	P. Regorda
RSR - Referente scientifico	M. Passaro
FUR - Funzionario responsabile	E. Minervini