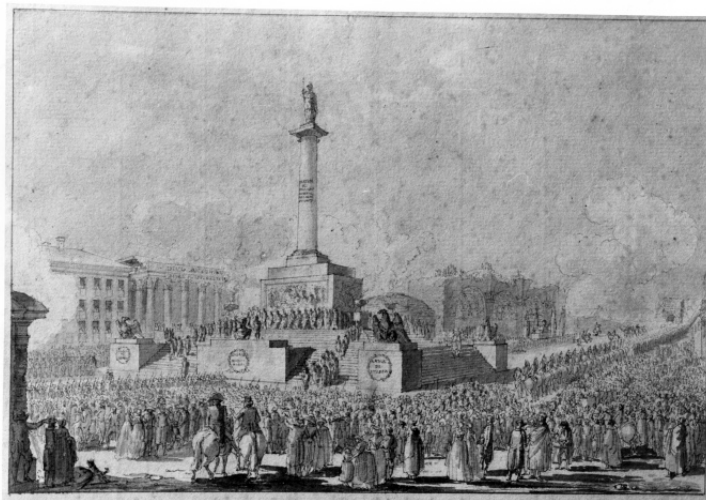


# SCHEDA



## CD - CODICI

TSK - Tipo Scheda	F
LIR - Livello ricerca	I
NCT - CODICE UNIVOCO	
NCTR - Codice regione	15
NCTN - Numero catalogo generale	00818534
ESC - Ente schedatore	AI189
ECP - Ente competente	S176

## OG - OGGETTO

### OGT - OGGETTO

OGTD - Definizione dell'oggetto	positivo
OGTB - Natura biblioteconomica dell'oggetto	m

### QNT - QUANTITA'

QNTN - Numero oggetti /elementi	1
---------------------------------	---

## SG - SOGGETTO

### SGT - SOGGETTO

SGTI - Identificazione	Rivoluzione Francese - Festa - scenografia
SGTD - Indicazioni sul soggetto	Ripresa di un disegno realizzato nel 1800 ca., raffigurante una scenografia ideata dall'architetto Paolo Bargigli per una festa rivoluzionaria.

### SGL - TITOLO

SGLT - Titolo proprio	Macchina a schema repubblicano ideata da Paolo Bargigli.
SGLS - Specifiche del titolo	manoscritto sul verso.

### CLF - CLASSIFICAZIONE

CLFS - Altra classificazione	riproduzione
------------------------------	--------------

<b>CLFT - Tipo classificazione</b>	generi AIM
<b>THS - THESAURUS</b>	
<b>THSD - Descrittore</b>	spettacolo
<b>THST - Tipo thesaurus</b>	AESS - Archivio di etnografia e storia sociale
<b>LC - LOCALIZZAZIONE GEOGRAFICO-AMMINISTRATIVA</b>	
<b>PVC - LOCALIZZAZIONE GEOGRAFICO-AMMINISTRATIVA ATTUALE</b>	
<b>PVCS - Stato</b>	ITALIA
<b>PVCR - Regione</b>	Campania
<b>PVCP - Provincia</b>	SA
<b>PVCC - Comune</b>	Fisciano
<b>LDC - COLLOCAZIONE SPECIFICA</b>	
<b>LDCT - Tipologia architettonica</b>	archivio
<b>LDCQ - Qualificazione</b>	universitario
<b>LDCN - Denominazione</b>	Dipartimento di Beni Culturali
<b>LDCC - Complesso monumentale di appartenenza</b>	Università degli Studi di Salerno
<b>LDCU - Denominazione spazio viabilistico</b>	Via Ponte Don Melillo
<b>LDCS - Specifiche</b>	già Archivio Memoria dell'Antico
<b>LDCM - Denominazione raccolta</b>	Archivio del Dipartimento di Beni Culturali
<b>UB - UBICAZIONE E DATI PATRIMONIALI</b>	
<b>UBF - UBICAZIONE FOTO</b>	
<b>UBFP - Fondo</b>	Fondo Fortuna di Paestum
<b>LR - LUOGO E DATA DELLA RIPRESA</b>	
<b>LRO - Occasione</b>	Commissione a scopo di documentazione
<b>DT - CRONOLOGIA</b>	
<b>DTZ - CRONOLOGIA GENERICA</b>	
<b>DTZG - Secolo</b>	XX
<b>DTZS - Frazione di secolo</b>	seconda metà'
<b>DTS - CRONOLOGIA SPECIFICA</b>	
<b>DTSI - Da</b>	1970
<b>DTSV - Validità'</b>	ca
<b>DTSF - A</b>	1986
<b>DTSL - Validità'</b>	ca
<b>DTM - MOTIVAZIONE CRONOLOGIA</b>	
<b>DTMM - Motivazione</b>	contesto
<b>AU - DEFINIZIONE CULTURALE</b>	
<b>AUF - AUTORE DELLA FOTOGRAFIA</b>	
<b>AUFN - Nome scelto (autore personale)</b>	anonimo
<b>AUT - ALTRO AUTORE</b>	

<b>AUTN - Nome scelto (autore personale)</b>	Bargigli, Paolo
<b>AUTA - Dati anagrafici</b>	1760 ca./1815 ca.
<b>AUTR - Riferimento all'intervento</b>	architetto
<b>AUTM - Motivazione dell'attribuzione</b>	iscrizione

## PD - PRODUZIONE E DIFFUSIONE

### PDF - RESPONSABILITA'

<b>PDFN - Nome scelto (autore personale)</b>	Raspi Serra, Joselita
<b>PDFB - Nome scelto (ente collettivo)</b>	Raspi Serra J. & Simoncini G.
<b>PDFR - Riferimento al ruolo</b>	responsabile di serie
<b>PDFM - Motivazione dell'attribuzione</b>	bibliografia

### PDF - RESPONSABILITA'

<b>PDFN - Nome scelto (autore personale)</b>	Simoncini, Giorgio
<b>PDFB - Nome scelto (ente collettivo)</b>	Raspi Serra J. & Simoncini G.
<b>PDFR - Riferimento al ruolo</b>	responsabile di serie
<b>PDFM - Motivazione dell'attribuzione</b>	bibliografia

## MT - DATI TECNICI

<b>MTX - Indicazione di colore</b>	BN
<b>MTC - Materia e tecnica</b>	gelatina bromuro d'argento/ carta

### MIS - MISURE

<b>MISO - Tipo misure</b>	supporto primario
<b>MISU - Unita'</b>	mm
<b>MISA - Altezza</b>	180
<b>MISL - Larghezza</b>	240
<b>MIST - Validita'</b>	ca

## CO - CONSERVAZIONE

### STC - STATO DI CONSERVAZIONE

<b>STCC - Stato di conservazione</b>	buono
--------------------------------------	-------

## DA - DATI ANALITICI

### ISR - ISCRIZIONI

<b>ISRC - Classe di appartenenza</b>	didascalica
--------------------------------------	-------------

## TU - CONDIZIONE GIURIDICA E VINCOLI

### ACQ - ACQUISIZIONE

<b>ACQT - Tipo acquisizione</b>	compravendita
---------------------------------	---------------

### CDG - CONDIZIONE GIURIDICA

<b>CDGG - Indicazione generica</b>	proprietà Ente pubblico territoriale
<b>CDGS - Indicazione specifica</b>	Università degli Studi di Salerno; Dipartimento di Beni Culturali
<b>CDGI - Indirizzo</b>	Via Ponte Don Melillo, Fisciano
<b>CPR - DIRITTI D'AUTORE</b>	
<b>CPRD - Data di scadenza</b>	scaduti
<b>DO - FONTI E DOCUMENTI DI RIFERIMENTO</b>	
<b>FTA - DOCUMENTAZIONE FOTOGRAFICA</b>	
<b>FTAX - Genere</b>	documentazione allegata
<b>FTAP - Tipo</b>	fotografia digitale
<b>FTAA - Autore</b>	P. Regorda
<b>FTAD - Data</b>	2009
<b>FTAE - Ente proprietario</b>	Università degli Studi di Salerno. Dipartimento di Beni Culturali
<b>FTAN - Codice identificativo</b>	DISPACFP_IN_37
<b>AD - ACCESSO AI DATI</b>	
<b>ADS - SPECIFICHE DI ACCESSO AI DATI</b>	
<b>ADSP - Profilo di accesso</b>	1
<b>ADSM - Motivazione</b>	scheda contenente dati liberamente accessibili
<b>CM - COMPILAZIONE</b>	
<b>CMP - COMPILAZIONE</b>	
<b>CMPD - Data</b>	2009
<b>CMPN - Nome</b>	P. Regorda
<b>RSR - Referente scientifico</b>	P. Regorda
<b>RSR - Referente scientifico</b>	M. Passaro
<b>FUR - Funzionario responsabile</b>	E. Minervini